

УТВЕРЖДАЮ:
Продседатель комитета по природным ресурсам Ленинградской области
должность
Кеминев И. А.
фамилия, имя и отчество (при наличии)
15.06.2021
дата

Акт
лесопатологического обследования № 003-пр-11-21/47

лесных насаждений Приозерского (лесничество)
Ленинградской области (субъект Российской Федерации)

Способ лесопатологического обследования:

1. Визуальный

☐

2. Инструментальный

☒

Место проведения

Участковое лесничество	Урочище (дача)	Квартал	Выдел	Площадь выдела, га	Лесопатологический выдел	Площадь лесопатологического выдела, га
Кучеровское	-	164	15	6,2	15.1	0,2

Лесопатологическое обследование проведено на общей площади 0,2 га.

Кадастровый номер участка:

б/н

Документ о праве пользования :
(для участков, предоставленных в постоянное (бессрочное) пользование, аренду)
договор аренды от 16.12.2008 г. №2-2008-12-180-3, заготовка древесины

(тип документа о праве пользования, дата, номер, вид разрешенного использования лесов)

Вид пожара	Порода	Состояние корневых лап		Состояние корневой шейки		Высушивание луба		Обугленность древесины более 1/3 высоты ствола	
		процент поврежденных огнем корней	процент деревьев с данным повреждением	обугленность древесины корневой шейки по окружности (1/4; 2/4; 3/4; более 3/4)	процент деревьев с данным повреждением	по окружности (1/4; 2/4; 3/4; более 3/4)	процент деревьев с данным повреждением	по окружности ствола (менее 1/2; более 1/2)	процент деревьев с данным повреждением
на обследованных участках не обнаружено									

2.4.3. Поражено болезнями:

Болезнь / возбудитель	Порода	Встречаемость, % от запаса насаждения	Степень поражения лесного насаждения (слабая, средняя, сильная)
на обследованных участках не обнаружено			

2.5. Выборке подлежит 80 % деревьев (указывается общий % запаса деревьев, подлежащий рубке, от общего запаса насаждения),
в том числе:

без признаков ослабления - %
(причины назначения) _____;

ослабленных - %
(причины назначения) _____;

сильно ослабленных 0,0 %
(причины назначения) _____;

усыхающих 0,0 %
(причины назначения) _____;

свежего сухостоя 0,0 %

свежего ветровала 0,0 %

свежего бурелома 0,0 %

старого сухостоя 15,0 %

старого ветровала 0,0 %

старого бурелома 65,0 %

2.6. Полнота лесного насаждения после уборки деревьев, подлежащих рубке, составит
0,1

Критическая полнота для данной категории лесных насаждений и преобладающей породы
составляет 0,3

ЗАКЛЮЧЕНИЕ к инструментальному обследованию участка

С целью предотвращения негативных процессов, снижения ущерба от их воздействия, назначено:

Участковое лесничество	Урочище (дача)	Квартал	Выдел	Площадь выдела, га	Лесопатологический выдел	Площадь лесопатологического выдела, га	Вид мероприятия	Площадь мероприятия, га	Породы	Доля выбрасываемой древесины по запасу %	Рекомендуемый срок проведения мероприятия
1	2	3	4	5	6	7	8	9	10	11	12
Кучеровское	-	164	15	6,20	15.1	0,20	СРС	0,2	Е	80	2021-2023 год
										80	

Ведомость временной пробной площади и абрис лесного участка прилагаются (приложение 2 и 3 к Акту).

РЕКОМЕНДАЦИИ по проведению мероприятий, не относящихся к мероприятиям по предупреждению распространения вредных организмов.

Посадка лесных культур

Дата проведения ЛПО 29.04.2021

Дата составления документа 28.05.2021

Исполнитель работ по проведению лесопатологического обследования:

Фамилия, имя и отчество (при наличии) Троицкая Т.В.

Организация Филиал ФБУ "Рослесозащита" - "Центр защиты леса Ленинградской области"

Должность инженер-лесопатолог Подпись

Телефон 8 (812) 552-73-55

Ведомость участков леса с выявленными несоответствиями таксационным описаниям

Субъект Российской Федерации Ленинградская область Приозерское
Участковое лесничество Кучеровское

Лесничество Приозерское
Урочище (лесная дача)

Год проведения лесоустройства	Номер квартала	Номер выдела	Площадь выдела, га	Целевое назначение лесов	Категория защитных лесов	ОЗВ	Источники данных	Номер лесопатологического выдела	Площадь лесопатологического выдела, га	Таксационная характеристика										Заложено пробных площадей	
										состав	порода	возраст, лет	средняя высота, м	средний диаметр, см	тип леса	полнота	бонитет	запас, куб м/га	количество, шт.	Общая площадь, га	
1	2	3	4	5	6	7	8	9	10	11	12	13	14	15	16	17	18	19	20	21	
							ТО	х	х												
							Ф														

Условные обозначения:
ТО - таксационные описания
Ф - фактическая характеристика лесного насаждения

Исполнитель работ по проведению лесопатологического обследования:

Фамилия, имя и отчество (при наличии)

Троицкая Т.В.

Подпись

Дата составления документа

28.05.2021

ВРЕМЕННАЯ ПРОБНАЯ ПЛОЩАДЬ № 1

1.1 Субъект Российской Федерации Ленинградская область
Лесничество Приозерское Участковое лесничество Кучеровское
Урочище (дача) -

Квартал 164 Выдел 15 Площадь выдела 6,2 га.
Лесопатологический выдел 15.1 Площадь лесопатологического выдела 0,2 га.

1.2 Метод перече́та:

сплошной, ленты пере́чета, круговые площадки постоянного радиуса, реласкопические площадки (нужное подчеркнуть)
Количество лент / площадок - шт.
Размеры площадок (длина x ширина / радиус) - м.
Размер временной пробной площади: - га.

1.3 Фактическая таксационная характеристика насаждения:

Состав 10Е возраст 110 лет;
тип леса ЧС полнота 0,6 бонитет 3
запас на га 271 кбм
возобновление -

1.4 Номер очага вредных организмов -
Тип очага вредных организмов : эпизодический, хронический (нужное подчеркнуть)
Фаза развития очага вредных организмов: начальная, нарастания численности, собственно вспышка, кризис (нужное подчеркнуть)

1.5 Причина ослабления, повреждения насаждения и время:

Бурелом старый (822), Короед-типограф (343).

Состояние насаждения:
усыхающее лесное насаждение(насаждение с нарушенной устойчивостью).

Средневзвешенная категория состояния насаждения: 4,2

1.6 Назначенные мероприятия:

СРС

Исполнитель работ по проведению лесопатологического обследования:

Фамилия, имя и
отчество (при
наличии)

Троицкая Т.В.

Подпись



Дата составления документа

28.05.2021

(для сплошного, ленточного и пересчета на круговых площадках постоянного радиуса)

среднесвзвешенная категория состояния

В соответствии с п.47 Приказа Минприроды России от 09.11.2020 №910 "Об утверждении Порядка проведения лесопатологических обследований и формы акта лесопатологического обследования"

"в лесных насаждениях с наличием погибших деревьев, составляющих более 50% от запаса насаждения, поврежденного в результате воздействия сильных ветров, тяжести снега, затопления, упавших в результате пожара, назначение СОМ проводится визуально, а недостающая информация переносится из таксационных описаний..."

1

2

3

4

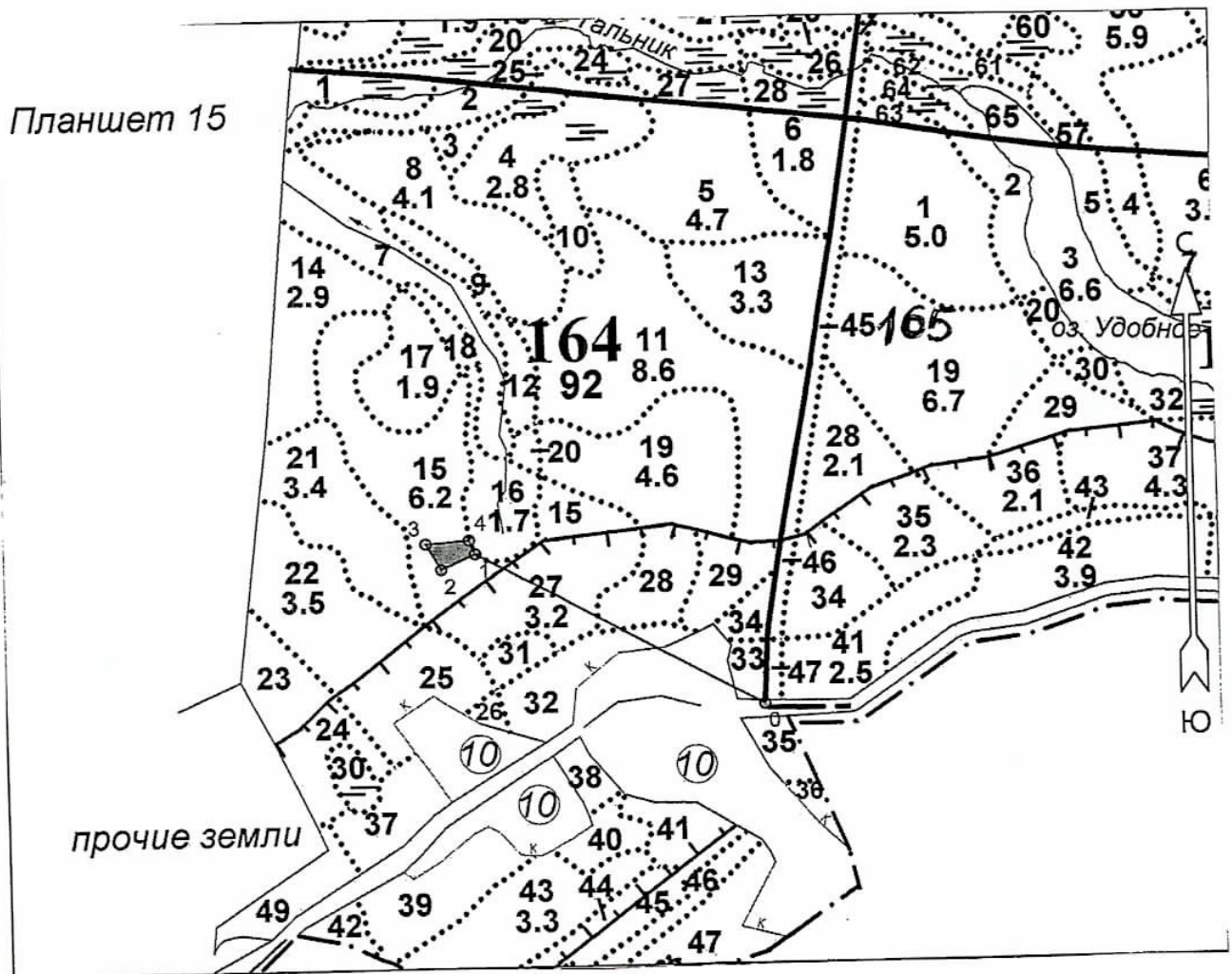
средневзвешенная категория состояния

Итого, шт.
Итого, куб.м
Итого, % от запаса по наследованию


Условные обозначения: Н - не заселено (не поражено, не повреждено), З - заселено стволовыми вредителями (поражено болезнями, повреждено огнем), О - отработано вредителями.

Абрис участка
Приозерское лесничество
Кучеровское участковое лесничество
Кв. 164, выд. 15, лп. выд. 15.1, площадь 0,2 га.

Масштаб 1: 10000



Условные обозначения:

 - Санитарная рубка сплошная

N кварта ла	N выд ела	N лесопат ологиче ского выдела	Размеры ленты (круговой площадки) перечета					Координаты начала, конца и поворотных точек лент перечета/центров круговых площадок перечета
			N ленты (площад ки)	длина, м	ширина , м	радиус , м	площа дь, га	
164	15	15.1					0,2	

Пространственное размещение лесопатологических выделов
(включается в Акт при выделении лесопатологических
выделов, для указания пространственного расположения
поврежденных и погибших насаждений)

Номера точек	Координаты		Длина, м
0-1	60.46630852	29.97653176	483
1-2	60.46842523	29.96884762	56
2-3	60.4682118	29.96792582	46
3-4	60.46856981	29.96752078	65
4-1	60.468618	29.96869399	23

Исполнитель работ по проведению лесопатологического обследования:

Фамилия, имя
и отчество (при наличии) Троицкая Т.В. Подпись 

Дата составления документа 28.05.2021

ФОТОТАБЛИЦА

Приозерское, Кучеровское участковое лесничество, кв. 164, выд. 15, лп.выд. 15.1, площадь 0,2 га.
Общий вид санитарного состояния насаждения.

Фото №1

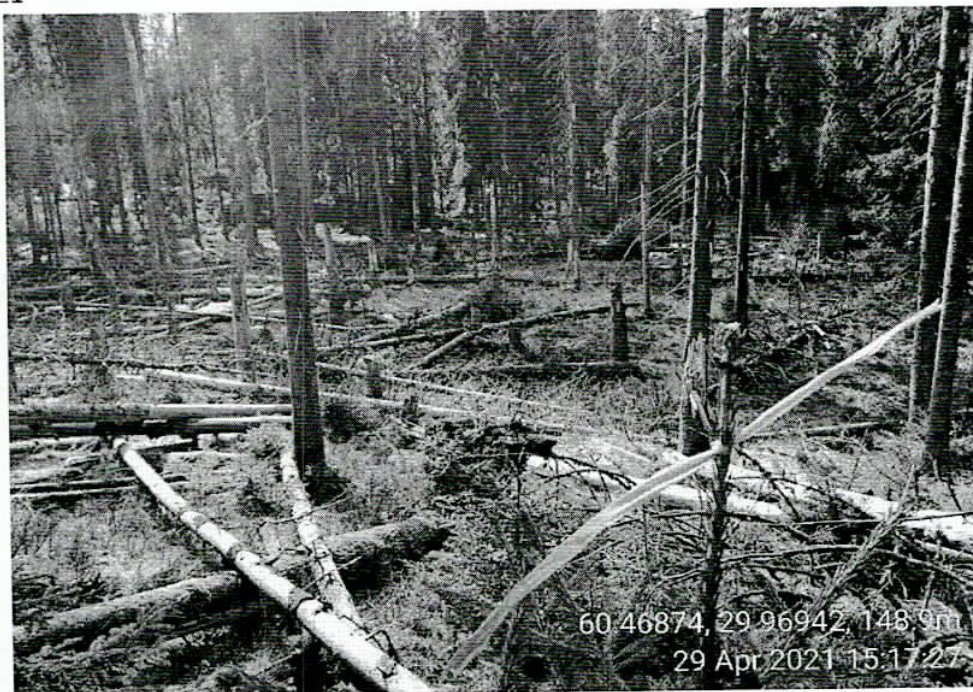


Фото №2

