

УТВЕРЖДАЮ:

*Председатель комитета по природным ресурсам Ленинградской области*  
\_\_\_\_\_  
должности  
*Кеминин В. А.*  
\_\_\_\_\_  
фамилия, имя и отчество (при наличии)  
15.06.2021  
\_\_\_\_\_  
дата

Акт  
лесопатологического обследования № 006-ГЛГ-12-21/47

лесных насаждений \_\_\_\_\_ Гатчинского \_\_\_\_\_ (лесничество)  
Ленинградской области \_\_\_\_\_ (субъект Российской Федерации)

Способ лесопатологического обследования: 1. Визуальный ☒  
2. Инструментальный ☐

Место проведения

Участковое лесничество	Урочище (дача)	Квартал	Выдел	Площадь выдела, га	Лесопатологи- ческий выдел	Площадь лесопатологи- ческого выдела, га
Елизаветинское	-	74	24	5,9	24.1	0,4

Лесопатологическое обследование проведено на общей площади 0,4 га.

Кадастровый номер участка: \_\_\_\_\_ б/н

Документ о праве пользования : \_\_\_\_\_  
(для участков, предоставленных в постоянное (бессрочное) пользование, аренду)  
договор аренды от 11.12.2008 №2-2008-12-94-3, заготовка древесины

\_\_\_\_\_  
(тип документа о праве пользования, дата, номер, вид разрешенного использования лесов)

**1. Визуальное (рекогносцировочное) лесопатологическое обследование**  
(раздел включается в акт, в случае проведения лесопатологического обследования  
визуальным способом).

Наземное ☒

Дистанционное ☐

1.1 На площади 0,4 га фактическая таксационная характеристика лесного насаждения соответствует  
(не соответствует) таксационному описанию (нужное подчеркнуть).

Причины несоответствия \_\_\_\_\_

Ведомость участков с выявленными несоответствиями приведена в приложении 1 к Акту

1.2 Лесные насаждения с нарушенной и утраченной устойчивостью выявлены на  
площади 0,4 га:

Участковое лесничество	Урочище (дача)	Квартал	Выдел	Площадь (га) насаждений		Причины ослабления, повреждения
				с нарушенной устойчивостью	с утраченной устойчивостью	
1	2	3	4	5	6	7
Елизаветинское	-	74	24	0,4	-	Губка корневая (466), Ветровал старый (821), Бурелом старый (822).
Итого	-	-	-	0,4	-	

Состояние обследованных лесных насаждений приведено в приложениях 1.1-1.4 к Акту в зависимости  
от метода проведения ЛПО.

1.3 В обследованных лесных насаждениях прогнозируется:

Прогноз	Площадь, га
1	2
Ослабление лесных насаждений	-
Усыхание лесных насаждений различной степени	-
Развитие очагов вредных организмов	-

1.4 Обнаружено загрязнение лесного участка отходами и выбросами:

промышленными ☐

бытовыми ☐

Вид загрязнения	Размеры загрязнения			Объем, куб.м	Площадь загрязнения, га
	длина, м	ширина, м	высота, м		
1	2	3	4	5	6
-	-	-	-	-	-

**ЗАКЛЮЧЕНИЕ**

Оценка текущего санитарного и лесопатологического состояния лесных насаждений, назначенные  
профилактические мероприятия по защите лесов, заключение о необходимости проведения  
инструментального ЛПО

Ослабленное насаждение (насаждение с нарушенной устойчивостью). СКС насаждения - 1,93. Согласно п. 52 Приказа  
Минприроды России от 09.11.2020 № 912 в лесных насаждениях с участием ели в составе 70% и более проведение  
выборочной санитарной рубки запрещено.

Участковое лесничество	Урочище (дача)	Квартал	Выдел	Площадь выдела, га	Лесопатологический выдел	Площадь лесопатологическог о выдела, га	Вид мероприятия	Рекомендуемый срок проведения мероприятия
1	2	3	4	5	6	7	8	9
Елизаветинское	-	74	24	5,9	24.1	0,4	Мероприятия не требуются	-

Дата проведения обследования 27.05.2021

Исполнитель работ по проведению лесопатологического обследования:

Фамилия, имя и отчество (при наличии) Игнатьева М.А.

Организация Филиал ФБУ "Рослесозащита" - "Центр защиты леса Ленинградской области"

Должность инженер-лесопатолог Подпись Игнатьева М.А.

Телефон 8 (812) 552-73-55

*Дата составления документа: 02.06.2021*

Ведомость участков леса с выявленными несоответствиями таксационным описаниям

Субъект Российской Федерации	Ленинградская область	Лесничество	Гатчинское
Участковое лесничество	Елизаветинское	Урочище (лесная дача)	-

Год проведения лесосуровейства	Номер квартала	Номер выдела	Площадь выдела, га	Целевое назначение лесов	Категория защитных лесов	ОЗУ	Источник данных	Номер лесопатологического выдела	Площадь лесопатологического выдела, га	Таксационная характеристика									Заложено пробных площадей	
										состав	порода	возраст, лет	средняя высота, м	средний диаметр, см	тип леса	плотнота	бонитет	запас, куб м./га	количество, шт.	Общая площадь, га
1	2	3	4	5	6	7	8	9	10	11	12	13	14	15	16	17	18	19	20	21
							ТО	×	×											
							Ф													

Условные обозначения:  
ТО - таксационные описания  
Ф - фактическая характеристика лесного насаждения

Исполнитель работ по проведению лесопатологического обследования:

Фамилия, имя и отчество (при наличии)

Утесникова М.А.

Подпись

*Утесникова М.А.*

Дата составления документа

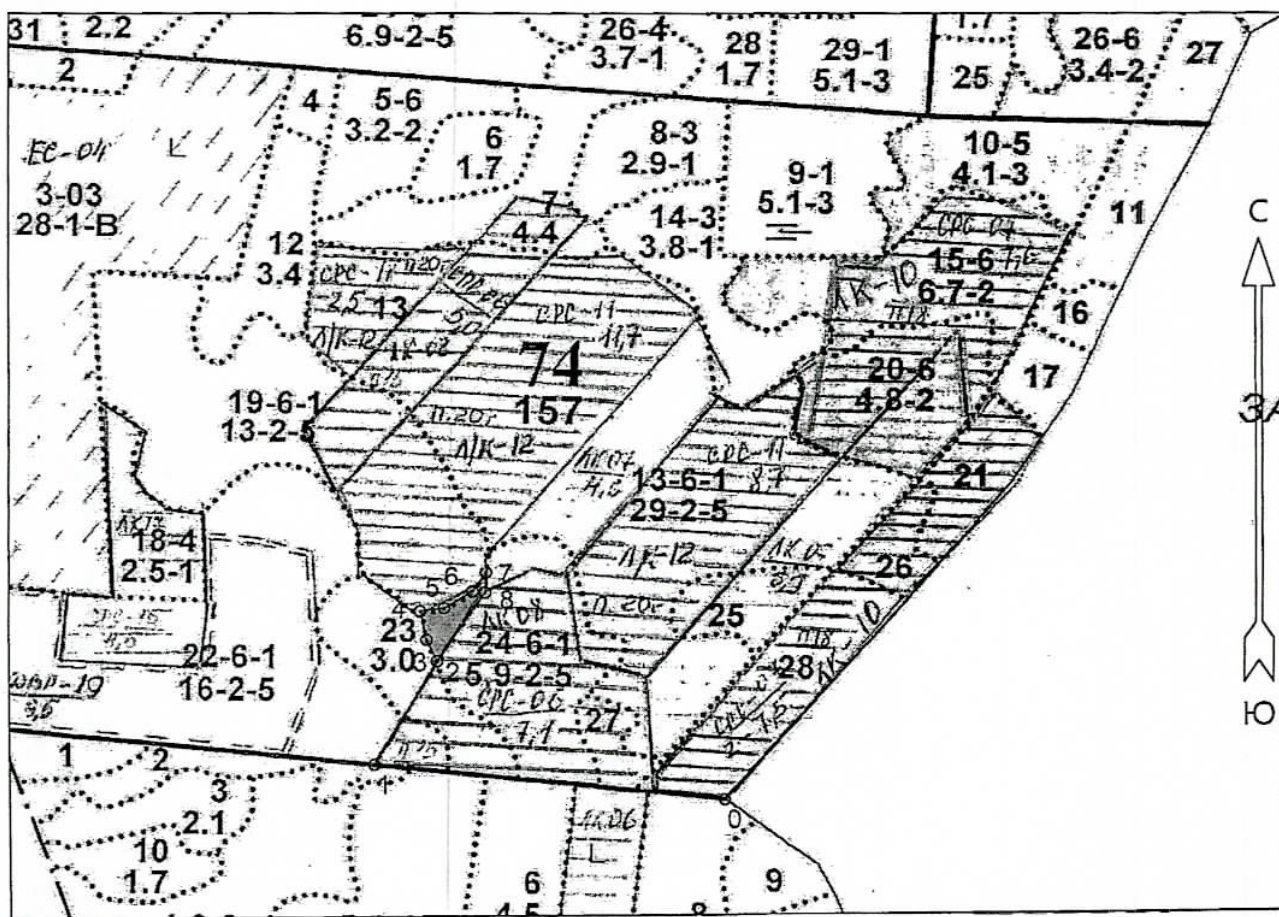
02.06.2021





Абрис участка  
Гатчинское лесничество  
Елизаветинское участковое лесничество  
Кв. 74, выд. 24, лп. выд. 24.1, площадь 0,4 га.

Масштаб 1: 10000



Условные обозначения:


 - Мероприятия не требуются

N квартала	N выдела	N лесопатологического выдела	Размеры ленты (круговой площадки) перечета					Координаты начала, конца и поворотных точек лент перечета/центров круговых площадок перечета
			N ленты (площадки)	длина, м	ширина, м	радиус, м	площадь, га	
74	24	24.1					0,4	

**Пространственное размещение лесопатологических выделов**  
(включается в Акт при выделении лесопатологических  
выделов, для указания пространственного расположения  
поврежденных и погибших насаждений)

Номера точек	Координаты		Длина, м
0-1	59.54524131	29.69417084	493
1-2	59.54571983	29.68548981	173
2-3	59.54705365	29.68705862	34
3-4	59.54733113	29.68680314	43
4-5	59.54770727	29.68664499	34
5-6	59.54774427	29.6872411	46
6-7	59.54796009	29.68794671	33
7-8	59.54820549	29.68828106	29
8-2	59.54794646	29.68826174	120

Исполнитель работ по проведению лесопатологического обследования:

Фамилия, имя  
и отчество (при наличии) Утесинова М.А. Подпись 

Дата составления документа 02.06.2021