

УТВЕРЖДАЮ:
*Председатель комитета по управлению
ресурсами Ленинградской области*
должность
Велицкий П. А.
фамилия, имя и отчество (при наличии)
15.06.2021
дата

Акт
лесопатологического обследования № 003-ЛП-12-21/47

лесных насаждений Гатчинского (лесничество)
Ленинградской области (субъект Российской Федерации)

Способ лесопатологического обследования: 1. Визуальный ☒
2. Инструментальный ☐

Место проведения

Участковое лесничество	Урочище (дача)	Квартал	Выдел	Площадь выдела, га	Лесопатологи- ческий выдел	Площадь лесопатологи- ческого выдела, га
Елизаветинское	-	74	22	16,0	22.2	1,8

Лесопатологическое обследование проведено на общей площади 1,8 га.

Кадастровый номер участка: б/н

Документ о праве пользования : (для участков, предоставленных в постоянное (бессрочное) пользование, аренду)
договор аренды от 11.12.2008 №2-2008-12-94-3, заготовка древесины

(тип документа о праве пользования, дата, номер, вид разрешенного использования лесов)

1. Визуальное (рекогносцировочное) лесопатологическое обследование
(раздел включается в акт, в случае проведения лесопатологического обследования
визуальным способом).

Наземное ☒

Дистанционное ☐

1.1 На площади 1,8 га фактическая таксационная характеристика лесного насаждения соответствует
(не соответствует) таксационному описанию (нужное подчеркнуть).

Причины несоответствия _____

Ведомость участков с выявленными несоответствиями приведена в приложении 1 к Акту

1.2 Лесные насаждения с нарушенной и утраченной устойчивостью выявлены на
площади 1,8 га:

Участковое лесничество	Урочище (дача)	Квартал	Выдел	Площадь (га) насаждений		Причины ослабления, повреждения
				с нарушенной устойчивостью	с утраченной устойчивостью	
1	2	3	4	5	6	7
Елизаветинское	-	74	22	1,8	-	Губка корневая (466), Ветровал старый (821), Бурелом старый (822).
Итого	-	-	-	1,8	-	

Состояние обследованных лесных насаждений приведено в приложениях 1.1-1.4 к Акту в зависимости
от метода проведения ЛПО.

1.3 В обследованных лесных насаждениях прогнозируется:

Прогноз	Площадь, га
1	2
Ослабление лесных насаждений	-
Усыхание лесных насаждений различной степени	-
Развитие очагов вредных организмов	-

1.4 Обнаружено загрязнение лесного участка отходами и выбросами:

промышленными ☐ бытовыми ☐

Вид загрязнения	Размеры загрязнения			Объем, куб.м	Площадь загрязнения, га
	длина, м	ширина, м	высота, м		
1	2	3	4	5	6
-	-	-	-	-	-

ЗАКЛЮЧЕНИЕ

Оценка текущего санитарного и лесопатологического состояния лесных насаждений, назначенные
профилактические мероприятия по защите лесов, заключение о необходимости проведения
инструментального ЛПО

Ослабленное насаждение (насаждение с нарушенной устойчивостью). СКС насаждения - 1,61. Согласно п. 52 Приказа
Минприроды России от 09.11.2020 № 912 в лесных насаждениях с участием ели в составе 70% и более проведение
выборочной санитарной рубки запрещено.

Участковое лесничество	Урочище (дача)	Квартал	Выдел	Площадь выдела, га	Лесопатологический выдел	Площадь лесопатологическог о выдела, га	Вид мероприятия	Рекомендуемый срок проведения мероприятия
1	2	3	4	5	6	7	8	9
Елизаветинское	-	74	22	16,0	22.2	1,8	Мероприятия не требуются	-

Дата проведения обследования 27.05.2021

Исполнитель работ по проведению лесопатологического обследования:

Фамилия, имя и отчество (при наличии) Утесинова М.А.

Организация Филиал ФБУ "Рослесозащита" - "Центр защиты леса Ленинградской области"

Должность инженер-лесопатолог Подпись 

Телефон 8 (812) 552-73-55

Дата составления документа: 02.06.2021

Ведомость участков леса с выявленными несоответствиями таксационным описаниям

Субъект Российской Федерации Ленинградская область Лесничество Гатчинское
Участковое лесничество Елизаветинское Урочище (лесная дача) -

Год проведения лесосурейств	Номер квартала	Номер выдела	Площадь выдела, га	Целевое назначение лесов	Категория защитных лесов	ОЗУ	Источники данных	Номер лесопатологического выдела	Площадь лесопатологического выдела, га	Таксационная характеристика								Заложено пробных площадей		
										состав	порода	возраст, лет	средняя высота, м	средний диаметр, см	тип леса	полнота	бонитет	запас, куб м./га	количество, шт.	Общая площадь, га
1	2	3	4	5	6	7	8	9	10	11	12	13	14	15	16	17	18	19	20	21
							ТО	×	×											
							Ф													

Условные обозначения:

ТО - таксационные описания

Ф - фактическая характеристика лесного насаждения

Исполнитель работ по проведению лесопатологического обследования:

Фамилия, имя и отчество (при наличии)

Утесникова М.А.

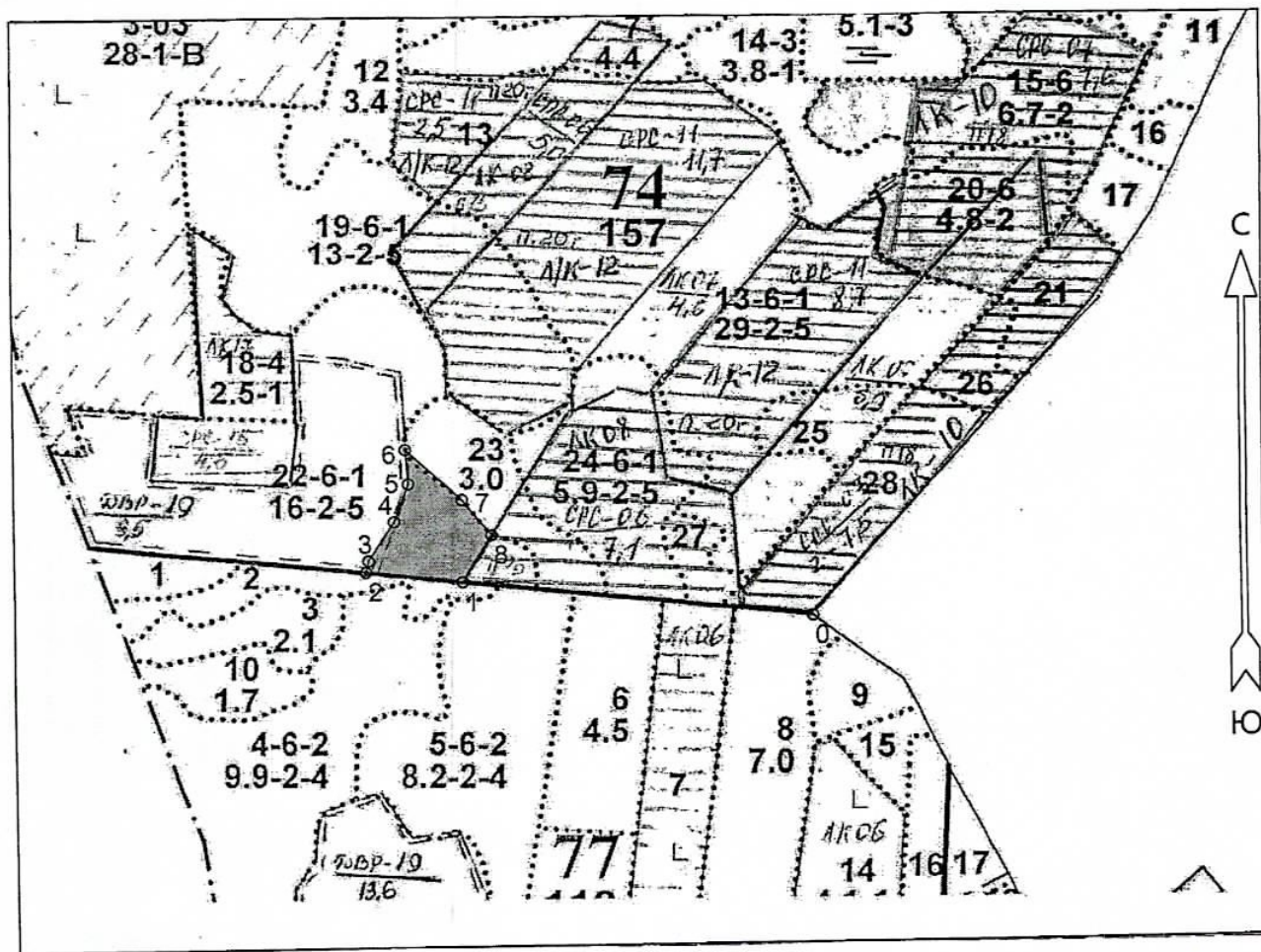
Подпись

Дата составления документа


02.06.2021

Абрис участка
Гатчинское лесничество
Елизаветинское участковое лесничество
Кв. 74, выд. 22, лп. выд. 22.2, площадь 1,8 га.

Масштаб 1: 10000



Условные обозначения:

 - Мероприятия не требуются


N квартала	N выдела	N лесопатологического выдела	Размеры ленты (круговой площадки) перече́та					Координаты начала, конца и поворотных точек лент перече́та/центров круговых площадок перече́та
			N ленты (площадки)	длина, м	ширина, м	радиус, м	площадь, га	
74	22	22.2					1,8	

Пространственное размещение лесопатологических выделов
(включается в Акт при выделении лесопатологических
выделов, для указания пространственного расположения
поврежденных и погибших насаждений)

Номера точек	Координаты		Длина, м
0-1	59.54523633	29.69419166	497
1-2	59.54572001	29.68543941	138
2-3	59.54585895	29.68301302	17
3-4	59.5460112	29.68307375	67
4-5	59.54651626	29.68373409	59
5-6	59.54701138	29.68409609	51
6-7	59.54746839	29.68402573	109
7-8	59.54679777	29.68543985	66
8-1	59.5463325	29.68617722	80

Исполнитель работ по проведению лесопатологического обследования:

Фамилия, имя

и отчество (при наличии) Утесинова М.А. Подпись 

Дата составления документа 02.06.2021