

«Утверждаю»  
Начальник Управления  
Капитального строительства ООО «РусХимАльянс»

  
Горбунов А.Н.  
По доверенности №КГС 04/120-2020 от 23.12.2020  
«31» мая 2021г.

## ПРОЕКТ ЛЕСОРАЗВЕДЕНИЯ

### ДЛЯ КОМПЕНСАЦИОННОГО ЛЕСОРАЗВЕДЕНИЯ на весна 2021 г.

по Договору аренды лесного участка №1144/ДС-2018-11  
от 26.11.18 с ООО «РусХимАльянс»

Лесная декларация 1-2020 от 25.02.2020г.

наименование исполнителя работ или лесопользователя (N и дата договора, распоряжения, соглашения, лесная декларация и др.)

Характеристика местоположения лесного участка

- 1.1. Лесничество Любанское
- 1.2. Участковое лесничество Шапкинское
- 1.3. Номер квартала 76
- 1.4. Номер выдела 19. согласно корректировок в лесных планшетах 2020 года –выдел 17
- 1.5. Площадь участка, с точностью до 0,0000 га 1,0000
- 1.6. План участка, масштаб 1:10000 (прилагается к Проекту)
2. Характеристика лесорастительных условий участка
  - 2.1. Лесорастительная зона таежная
  - 2.2. Лесной район Балтийско-Белозерский
  - 2.3. Целевое назначение лесов ценные противозерозионные
  - 2.4. Рельеф равнинный
  - 2.5. Почва суглинистая, сухая  
(тип, степень увлажнения, механический состав)
  - 2.6. Тип леса (тип лесорастительных условий) \_\_\_\_\_
  - 2.7. Категория площади лесоразведения сенокос  
(сенокос, пашни, карьеры и др.)
  - 2.8. Напочвенный покров разнотравье  
(важнейшие растения-индикаторы)
  - 2.9. Захламленность слабая  
(отсутствует, слабая, средняя, сильная)
  - 2.10. Завалуненность, % (слабая, средняя, сильная) -
  - 2.11. Наличие малоценных пород -
  - 2.12. Характер и размещение оставленных деревьев и кустарников -
  - 2.13. Степень задернения почвы сильная  
слабая, средняя, сильная
  - 2.14. Зараженность почвы вредителями, вид, шт./га обследование не проводилось
  - 2.15. Гидрологические условия -

3. Обоснование проектируемого способа лесоразведения, породного состава восстанавливаемых лесов, сроки и способы лесоразведения

3.1. Вид проектируемого лесного насаждения для лесоразведения: хвойное чистое

3.2. Культивируемые породы деревьев, тыс.шт./га: всего Ель об 2тыс. шт./га \_\_\_\_\_

в том числе главных (целевых) Ель об 2тыс. шт./га сопутствующих - \_\_\_\_\_

3.3. Подготовка лесного участка \_\_\_\_\_ отвод лесного участка \_\_\_\_\_

(отвод лесного участка, отграничение и оформление в натуре площади лесного участка)

Расчистка участка не требуется

(полосная, сплошная)

Расстояние между центрами полос \_\_\_\_\_ м, ширина полос \_\_\_\_\_ м,

Сроки проведения расчистки \_\_\_\_\_

Применяемые машины и орудия \_\_\_\_\_

3.4. Обработка почвы \_\_\_\_\_

(полосами, бороздами, площадками, иное)

Размещение и размеры площадок, полос, борозд на площади и их

направление С-Ю

Глубина обработки почвы до 20 см

Сроки проведения обработки почвы 2 квартал 2021 года

Применяемые машины и орудия ТДТ -55 с ПЛ-1

3.5. Метод и способ лесоразведения ручная посадка с сеянцами ЗКС

(посадка сеянцами, саженцами, посадочным с ЗКС)

Сроки проведения работ 2кв 2021 года

Применяемые машины и орудия под посадочную трубу

Количество посадочных на 1 га 2,0 тыс. шт.

Схема смешения пород Е-Е-Е-Е-Е

Размещение посадочных : расстояние между рядами

(площадками, полосами) 5,0\*1,0 м, в рядах (в площадках, в полосах), м

1,6, количество рядов в борозде 2 шт.

Потребность в посадочном материале на 1 га 2,0 тыс. шт.

(кг), и на всю площадь по породам 2,0 тыс. шт. (кг).

3.6. Характеристика посадочного материала сеянцы Ели с ЗКС 2х(3х) лет

(сеянцы с закрытой корневой системой или с открытой корневой системой, саженцы, возраст (лет), N и дата паспорта на используемый посадочный материал)

3.7. Виды и способы ухода, их кратность:

1-й год 2022г. Уничтожение травянистой растительности в рядах культур

2-й год 2023г. Уничтожение травянистой растительности в рядах культур

3-й год 2024г. Уничтожение древесной растительности в рядах культур

4-й год \_\_\_\_\_ 5-й год \_\_\_\_\_

6-й год \_\_\_\_\_ 7-й год \_\_\_\_\_

8-й год \_\_\_\_\_

Дополнение лесных культур производится с приживаемостью 25-85% и неравномерным отпадом по площади участка вне зависимости от приживаемости, по итогам инвентаризаций.

4. Противопожарные и защитные мероприятия

4.1. Проведения противопожарных мероприятий устройство мин.полос шириной 1,4 м протяженностью 527 м

(перечень мероприятий, объем работ, ширина и протяженность)

4.2. Уход за противопожарными объектами в первые 3 года ежегодно обновление мин. полос, в последующие годы при необходимости

(год уход \_\_\_\_\_)

4.3. Борьба с вредителями, болезнями леса не проектируются

(перечень мероприятий, объем работ)

5. Проектируемые показатели оценки качества лесоразведения для признания работ по лесоразведению выполненными

5.1. Намечаемый год отнесения земель, предназначенных для лесоразведения, к землям, на которых расположены леса 2030 год

5.2. Состав 10Е 5.3. Средняя высота, не менее 0,7 м

5.4. Возраст 9 лет

5.5. Количество деревьев главных (целевых) пород не менее 2,0  
тыс. шт./га

5.6. Приживаемость, % 1 год 95, 3 год 90, 5 год 83

5.7. Параметры лесных культур в возрасте 5 лет:

Количество деревьев культивируемых пород, тыс.шт./га, всего 2,0

В том числе по породам

10Е 2,0тыс.шт.

Соотношение средних высот деревьев культивируемых пород и естественно возобновившихся нежелательных пород: -

5.8. Характеристика созданного молодняка при отнесении к земель, предназначенных для лесоразведения, к землям, на которых расположены леса:

Количество деревьев главных (целевых) пород, не менее тыс.шт./га, всего не менее 2,0

В том числе по породам 10Е

Соотношение средних высот деревьев культивируемых пород и естественно возобновившихся нежелательных пород: -

5.8. Намечаемые сроки обследования, годы 2022г.,2024г.,2026г.,2029г.

К проекту прилагается:

1. План участка.

2. Расчетно-технологическая карта.

Проект составил:

инженер



[Signature]

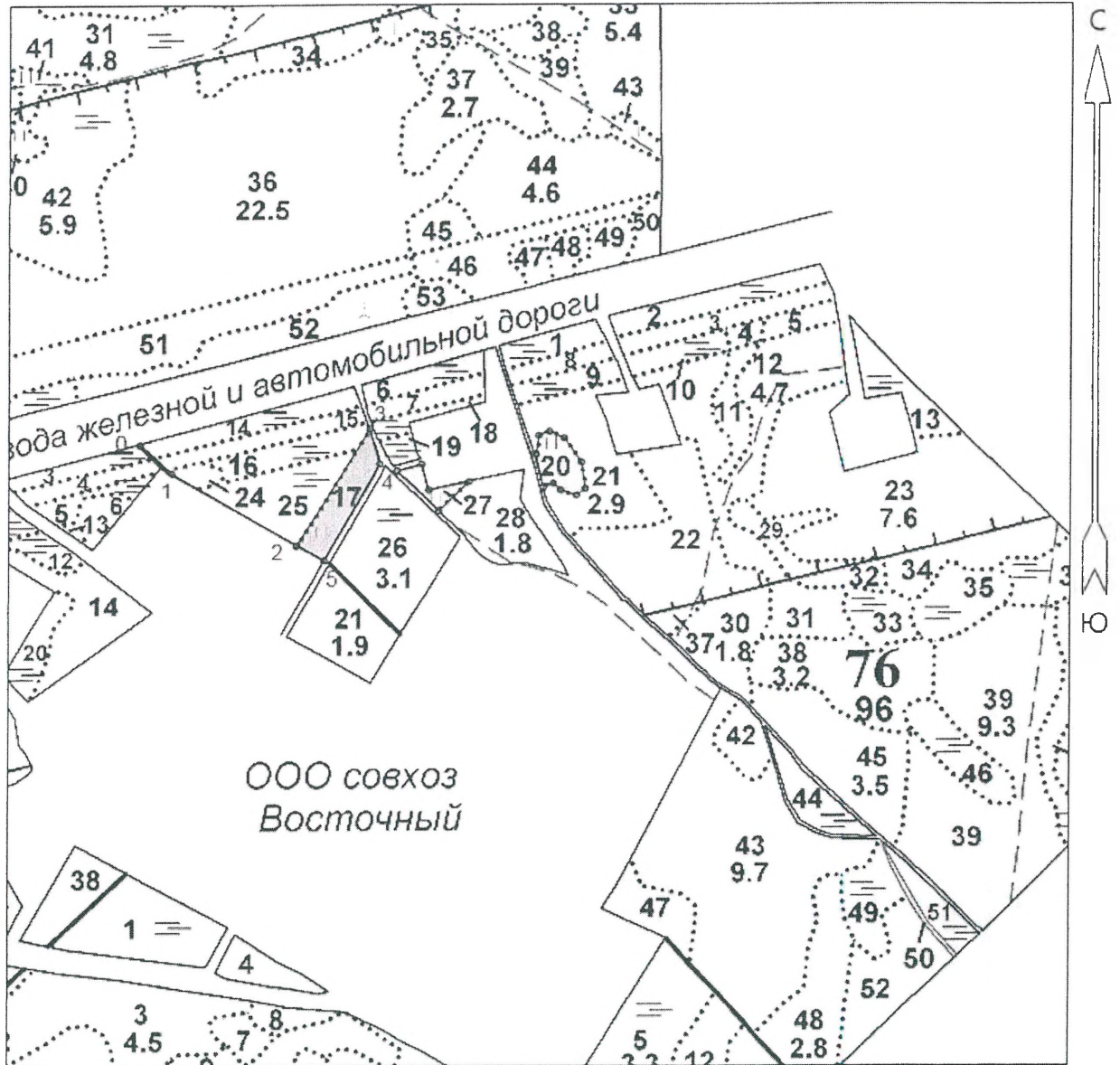
31.05.2021

должность (Ф.И.О.) (подпись, число, печать)

и. Овер. Кузнецов

План участка  
М 1:10000

Лесничество (лесопарк) Любанское  
Участковое лесничество Шапкинское  
Номер(а) лесного квартала 76  
Номер(а) лесотаксационного выдела 17



Общая площадь: 1.00 га  
Эксплуатационная площадь: 1.00 га  
Масштаб: 1 : 10000  
Выполнил: Представитель арендатора

Условные обозначения:

 Эксплуатационная площадь

*Емельянов А.А.*

31.05.2021

№№	Направление	Румб	Длина, м
0 - 1		ЮВ 48° 01'	71.2
1 - 2		ЮВ 59° 35'	239.3
2 - 3		СВ 31° 58'	228.8
3 - 4		ЮВ 16° 57'	60.7
4 - 5		ЮЗ 30° 14'	186.4
5 - 2		СЗ 60° 55'	51.4



## Расчетно-технологическая карта.

Технологическая операция						Затраты, на га/на участок			
№ п/п	Вид операции	Срок выполнения	Количественные, качественные характеристики выполняемой работы	Ед. изм. (га, тыс. шт.)	Объем, га	Марка трактора, орудия, инструмента	Маш. см.	Чел. дн.	Тыс. руб.
1	Планировка, трассирование, регулирование гидрологического режима	-	-	-	-	-	-	-	-
2	Расчистка участка	-	-	-	-	-	-	-	-
3	Обработка почвы	2 кв. 2021 г.	Сплошная, бороздами на глубину до 20 см	га	1,0	ТДТ-55 с ПЛ-1			
4	Посадка, транспортировка и хранение посадочного материала	2 кв. 2021 г.	Ручная посадка сеянцев Ели об.с ЗКС, 2,0 т.шт./га; транспортировка хранение посадочного материала	га	1,0	Посадочная труба			
5	Дополнение	-	-	-	-	-	-	-	-
6	Агротехнические уходы по годам	3 кв. 2022 г. 3 кв. 2023 г. 3 кв. 2024 г.	Удаление травянистой древесной растительности в рядах.	га га га	1,0 1,0 1,0	Секор, тяпка			
7	Лесозащитные мероприятия	-	-	-	-	-	-	-	-
8	Противопожарные мероприятия	2021 г.- 2029г.	Устройство мин.полосы по периметру участка, уход за минерализованными полосами, в последующие годы по необходимости	м	527	ТДТ-55 с ПЛ-1			

Потребность в посадочном материале всего: 2,0 тыс.шт.

В т.ч. на дополнение: \_\_\_\_\_ тыс.шт.

Затраты на посадочный материал: \_\_\_\_\_ тыс.руб.