

«Утверждаю»
Начальник Управления
Капитального строительства ООО «РусХимАльянс»

Горбунов А.Н.
По доверенности №КГС 04/120-2020 от 23.12.2020
«21» мая 2021г.

ПРОЕКТ ЛЕСОРАЗВЕДЕНИЯ

для компенсационного лесоразведения

весна 2021 г.

**по Договору аренды лесного участка №1144/ДС-2018-11
от 26.11.18 с ООО «РусХимАльянс»
Лесная декларация 1-2020 от 25.02.2020г.**

наименование исполнителя работ или лесопользователя (N и дата договора, распоряжения, соглашения, лесная декларация и др.)

Характеристика местоположения лесного участка

1.1. Лесничество **Волосовское**

1.2. Участковое лесничество **Клопицкое**

1.3. Номер квартала **22**

1.4. Номер выдела **3**

1.5. Площадь участка, с точностью до 0,0000 га **1,5000**

1.6. План участка, масштаб 1:10000 (прилагается к Проекту)

2. Характеристика лесорастительных условий участка

2.1. Лесорастительная зона **Таежная**

2.2. Лесной район **Балтийско-белозерский таежный район**

2.3. Целевое назначение лесов **Защитные леса**

2.4. Рельеф **равнинный**

2.5. Почва **модергумусные подзолистые суглинистые, влажная**
(тип, степень увлажнения, механический состав)

2.6. Тип леса (тип лесорастительных условий) **С2**

2.7. Категория площади лесоразведения **сенокос**
(сенокос, пашни, карьеры и др.)

2.8. Напочвенный покров **борщевик Сосновского, злаки, осоки**
(важнейшие растения-индикаторы)

2.9. Захламленность **отсутствует**
(отсутствует, слабая, средняя, сильная)

2.10. Завалуненность, % (слабая, средняя, сильная) **слабая**

2.11. Наличие малоценных пород **отсутствует**

2.12. Характер и размещение оставленных деревьев и кустарников -

2.13. Степень задернения почвы **средняя**
слабая, средняя, сильная

2.14. Зараженность почвы вредителями, вид, шт./га **обследование не проводилось**

2.15. Гидрологические условия **обводненность слабая, водоемы на участке
отсутствуют**

3. Обоснование проектируемого способа лесоразведения, породного состава восстанавливаемых лесов, сроки и способы лесоразведения

3.1. Вид проектируемого лесного насаждения для лесоразведения: **лесные культуры**

3.2. Культивируемые породы деревьев, тыс.шт./га: всего **2,3**

в том числе главных (целевых) Е-2,3 сопутствующих _____

3.3. Подготовка лесного участка отвод лесного участка (ограничение в натуре площади лесного участка колыями по периметру)

(отвод лесного участка, отграничение и оформление в натуре площади лесного участка)

Расчистка участка не требуется

(полосная, сплошная)

Расстояние между центрами полос _____ - _____ м, ширина полос _____ - _____ м,

Сроки проведения расчистки _____ - _____

Применяемые машины и орудия _____ - _____

3.4. Обработка почвы: химическая обработка от борщевика Сосновского.

Механизированная бороздами с рыхлением дна.

(полосами, бороздами, площадками, иное)

Размещение и размеры площадок, полос, борозд на площади и их

направление равномерно по площади, через 4-5 метров, шириной 1,2 м . с Севера на Юг

Глубина обработки почвы 15-20 см

Сроки проведения обработки почвы 2кв 2021 г.

Применяемые машины и орудия трактор ТДТ-55 в сцепке с плугом ПЛ-1

3.5. Метод и способ лесоразведения сеянцами с ЗКС

(посадка сеянцами, саженцами, посадочным с ЗКС)

Сроки проведения работ 2кв 2021 г.

Применяемые машины и орудия ручная посадка под лопату

Количество посадочных на 1 га 2,3 тыс. шт.

Схема смешения пород Е-Е-Е-Е

Размещение посадочных: расстояние между рядами (площадками, полосами) 4,0-5,0 м, в рядах (в площадках, в полосах), 1,2 м, количество рядов в полосе 1 шт.

Потребность в посадочном материале на 1 га 2,3 тыс. шт. (кг), и на всю площадь по породам 3,45 тыс. шт. (кг).

3.6. Характеристика посадочного материала сеянцы Ели обыкновенной 3(4)-х лет с закрытой корневой системой, паспорт № _____ от _____ 202 г.

(сеянцы с закрытой корневой системой или с открытой корневой системой, саженцы, возраст (лет), N и дата паспорта на используемый посадочный материал)

3.7. Виды и способы ухода, их кратность:

1-й год 2022 г. – двух-кратный –(весной- ручная оправка растений от завала травой и почвой, выжимания морозом; осень- уничтожение травянистой и древесно-кустарниковой растительности в рядах культур и междурядьях и – дополнение культур при необходимости , в соответствии с рекомендациями на основании инвентаризации , проведенной Волосовским лесничеством- филиалом ЛОГКУ «Леноблес» при приживаемость менее 85%.)

2-й год 2023 г. – двух-кратный –(весной- ручная оправка растений от завала травой и почвой, выжимания морозом; осень- уничтожение травянистой и древесно-кустарниковой растительности в рядах культур и междурядьях и – дополнение культур при необходимости , в соответствии с рекомендациями на основании инвентаризации , проведенной Волосовским лесничеством- филиалом ЛОГКУ «Леноблес» при приживаемость менее 85%.)

3-й год 2024 г. - двух-кратный (весна – ручная оправка растений от завала травой и почвой, выжимания морозом; осень – рыхление почвы с одновременным уничтожением травянистой и древесной растительности в рядах культур и междурядьях, подавление, скашивание растительности механическим путем);

4-й год 2025 г. - при необходимости (в соответствии рекомендациями на основании инвентаризации, проведенной Волосовским лесничеством –филиала ЛОГКУ «Леноблес»);

5-й год 2026 г. - при необходимости (в соответствии рекомендациями на основании инвентаризации, проведенной Волосовским лесничеством –филиала ЛОГКУ «Леноблес»);

6-й год 2027 г. - при необходимости (в соответствии рекомендациями на основании инвентаризации, проведенной Волосовским лесничеством –филиала ЛОГКУ «Леноблес»);

7-й год 2028 г. - при необходимости (в соответствии рекомендациями на основании инвентаризации, проведенной Волосовским лесничеством –филиала ЛОГКУ «Леноблес»);

8-й год 2029 г. - при необходимости (в соответствии рекомендациями на основании инвентаризации, проведенной Волосовским лесничеством –филиала ЛОГКУ

4. Противопожарные и защитные мероприятия

4.1. Проведения противопожарных мероприятий создание минерализованных полос по периметру лесного участка

(перечень мероприятий, объем работ, ширина и протяженность)

4.2. Уход за противопожарными объектами в первые три года ежегодное обновление противопожарных минерализованных полос, далее по необходимости

(год ухода, перечень мероприятий, объем работ)

4.3. Борьба с вредителями, болезнями леса Визуальное наблюдение за состоянием лесных культур до отнесения земель, предназначенных для лесоразведения, к землям, на которых расположены леса. При выявлении вредителей или болезней лесных культур, проведение лесопатологического обследования с дальнейшим проведением рекомендуемых мероприятий.

(перечень мероприятий, объем работ)

5. Проектируемые показатели оценки качества лесоразведения для признания работ по лесоразведению законченными

5.1. Намечаемый год отнесения земель, предназначенных для лесоразведения, к землям, на которых расположены леса **2029** год

5.2. Состав **10Е**

5.3. Средняя высота, **0,7** м

5.4. Возраст **9** лет

5.5. Количество деревьев главных (целевых) пород не менее **2,0** тыс. шт./га

5.6. Приживаемость, % 1 год **95 %**, 3 год **90 %**, 5 год **85%**

5.7. Параметры лесных культур в возрасте 5 лет:

Количество деревьев культивируемых пород, тыс. шт./га, всего **2,0**

В том числе по породам **Е, 2,0**

Соотношение средних высот деревьев культивируемых пород и естественно возобновившихся нежелательных пород: **1:1**

5.8. Характеристика созданного молодняка при отнесении к землям, предназначенных для лесоразведения, к землям, на которых расположены леса:

Количество деревьев главных (целевых) пород, не менее тыс.шт./га, всего **2,0**

В том числе по породам **Е, 2,0**

Соотношение средних высот деревьев культивируемых пород и естественно возобновившихся нежелательных пород: **1:1**

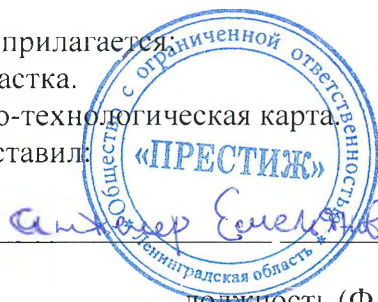
5.8. Намечаемые сроки обследования, годы 2022 г., 2023 г., 2025 г., 2029 г.

К проекту прилагается:

1. План участка.

2. Расчетно-технологическая карта

Проект составил:



Александр Емельянов А.А. 31.05.2021

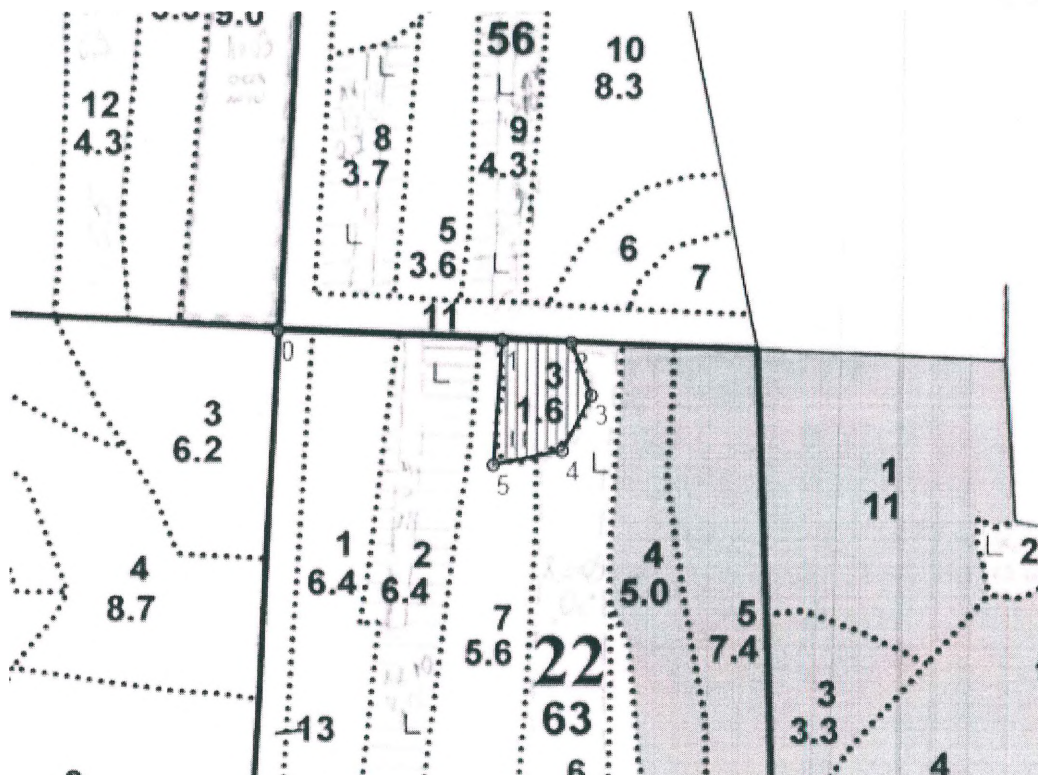
должность (Ф.И.О.) (подпись, число, печать)

м. спец. Кушиев А.

План участка
М 1 : 10 000

Лесничество (лесопарк) Волосовское
Участковое лесничество Клопицкое
Урочище (при наличии) -
Номер(а) лесного квартала 22
Номер(а) лесотаксационного выдела 3
Масштаб 1 : 10 000

Площадь общая, га
1,5



Экспликация объекта					
привязка					
Номера точек	Направление (азимут), румбы		Длина линий, м		
0 - 1	ЮВ	87° . 30'	298		
Объект					
Катег. Земель	Площадь участка, га	Номера точек	Направление (азимут), румбы		Длина линий, м
	1,5	1 - 2	ЮВ	88° . 00'	90
		2 - 3	ЮВ	21° . 00'	75
		3 - 4	ЮЗ	27° . 30'	82
		4 - 5	ЮЗ	78° . 30'	92
		5 - 1	СВ	4° . 00'	165

Семельянов А.А. АБ

Дата 31.05.2021

Подпись (расшифровка подписи)

Расчетно-технологическая карта.

Технологическая операция							Затраты, на га/на участок		
№ п/п	Вид операции	Срок выполнения	Количественные, качественные характеристики выполняемой работы	Ед. изм. (га, тыс. шт.)	Объем, га	Марка трактора, орудия, инструмента	Маш. см.	Чел. дн.	Тыс. руб.
1	Планировка, трассирование, регулирование гидрологического режима	-	-	-	-	-	-	-	-
2	Расчистка участка	-	-	-	-	-	-	-	-
3	Обработка почвы	2 кв 2021 г.	химическая обработка от борщевика Сосновского. Проведение борозд глубиной 15-20см с расстоянием между центрами борозд 4-5 метров.	га.	1,500	ТДТ-55 ПЛ-1			
4	Посадка, транспортировка и хранение посадочного материала	2 кв 2021 г.	ручная посадка 3-4-х летних сеянцев в пласт плужной борозды на расстоянии 1,2 м. Перевозка посадочного материала на л/к площадь.	тыс. шт.	3,45	лопата УАЗ-390945			
5	Дополнение								
6	Агротехническое ухода по годам	2021-2025, далее по необходимости	- ручная оправка растений от завала травой и почвой - рыхление почвы с одновременным уничтожением травянистой и древесной растительности в рядах культур и междурядьях, - скашивание растительности механическим путем);	га.	1,500	тыпка, мотыга			
7	Лесозащитные мероприятия		1.Предупредительные мероприятия (лесопатологическое обследование при условии визуального выявления очагов вредителей и болезней) 2.истребительные мероприятия	га.	1,500				
8	Противопожарные мероприятия	2021-2025, далее по необходимости	Создание противопожарных минерализованных полос	км	0,5	ТДТ-55 ПЛ-1			

Потребность в посадочном материале всего: 3,45 тыс.шт.

В т.ч. на дополнение: _____ тыс.шт.

Затраты на посадочный материал: _____ тыс.руб.