

«Утверждаю»
Начальник Управления
Капитального строительства ООО «РусХимАльянс»


Горбунов А.Н.
По доверенности №КГС 04/120-2020 от 23.12.2020

«31» мая 2021г.

ПРОЕКТ ЛЕСОРАЗВЕДЕНИЯ

для компенсационного лесоразведения

весна 2021 г.

**по Договору аренды лесного участка №1144/ДС-2018-11
от 26.11.18 с ООО «РусХимАльянс»**

Лесная декларация 1-2020 от 25.02.2020г.

наименование исполнителя работ или лесопользователя (N и дата договора, распоряжения, соглашения, лесная декларация и др.)

Характеристика местоположения лесного участка

1.1. Лесничество **Волосовское**

1.2. Участковое лесничество **Клопицкое**

1.3. Номер квартала **21**

1.4. Номер выдела **10**

1.5. Площадь участка, с точностью до 0,0000 га **3,0000**

1.6. План участка, масштаб 1:10000 (прилагается к Проекту)

2. Характеристика лесорастительных условий участка

2.1. Лесорастительная зона **Таежная**

2.2. Лесной район **Балтийско-белозерский таежный район**

2.3. Целевое назначение лесов **Защитные леса**

2.4. Рельеф **равнинный**

2.5. Почва **модергумусные подзолистые суглинистые, влажная**

(тип, степень увлажнения, механический состав)

2.6. Тип леса (тип лесорастительных условий) **С2**

2.7. Категория площади лесоразведения **сенокос**

(сенокос, пашни, карьеры и др.)

2.8. Напочвенный покров **борщевик Сосновского, злаки, сныть**

(важнейшие растения-индикаторы)

2.9. Захламленность **отсутствует**

(отсутствует, слабая, средняя, сильная)

2.10. Завалуненность, % (слабая, средняя, сильная) **слабая**

2.11. Наличие малоценных пород **отсутствует**

2.12. Характер и размещение оставленных деревьев и кустарников -

2.13. Степень задернения почвы **средняя**

слабая, средняя, сильная

2.14. Зараженность почвы вредителями, вид, шт./га **обследование не проводилось**

2.15. Гидрологические условия **обводненность слабая, водоемы на участке**

отсутствуют

3. Обоснование проектируемого способа лесоразведения, породного состава восстанавливаемых лесов, сроки и способы лесоразведения

3.1. Вид проектируемого лесного насаждения для лесоразведения: **лесные культуры**

3.2. Культивируемые породы деревьев, тыс.шт./га: всего **2,3**

в том числе главных (целевых) **Е-2,3** сопутствующих _____

3.3. Подготовка лесного участка отвод лесного участка (**ограничение в натуре площади лесного участка кольями по периметру**)

(отвод лесного участка, отграничение и оформление в натуре площади лесного участка)

Расчистка участка **не требуется**

(полосная, сплошная)

Расстояние между центрами полос _____ - _____ м, ширина полос _____ - _____ м,

Сроки проведения расчистки _____ - _____

Применяемые машины и орудия _____ - _____

3.4. Обработка почвы:

1. Химическая обработка от борщевика Сосновского.

2. Механизированная бороздами с рыхлением дна.

(полосами, бороздами, площадками, иное)

Размещение и размеры площадок, полос, борозд на площади и их

направление **равномерно по площади, через 4-5 метров, шириной 1,2 м . с Севера на**

Юг

Глубина обработки почвы **15-20 см**

Сроки проведения обработки почвы **2кв 2021 г.**

Применяемые машины и орудия **трактор ТДТ-55 в сцепке с плугом-толкателем ТР-1**

3.5. Метод и способ лесоразведения **сеянцами с ЗКС**

(посадка сеянцами, саженцами, посадочным с ЗКС)

Сроки проведения работ **2кв 2021 г.**

Применяемые машины и орудия **ручная посадка под лопату**

Количество посадочных на 1 га **2,3** тыс. шт.

Схема смешения пород **Е-Е-Е-Е**

Размещение посадочных: расстояние между рядами (площадками, полосами) **4,0-5,0** м, в рядах (в площадках, в полосах), **1,2 м**, количество рядов в полосе **1** шт.

Потребность в посадочном материале на 1 га **2,3** тыс. шт. (кг), и на всю площадь по породам **6,9** тыс. шт. (кг).

3.6. Характеристика посадочного материала **сеянцы Ели обыкновенной 3(4)-х лет с закрытой корневой системой, паспорт № _____ от _____ 202 г.**

(сеянцы с закрытой корневой системой или с открытой корневой системой, саженцы, возраст (лет), N и дата паспорта на используемый посадочный материал)

3.7. Виды и способы ухода, их кратность:

1-й год 2022 г. – двух-кратный – (весной- ручная оправка растений от завала травой и почвой, выжимания морозом; осень- уничтожение травянистой и древесно-кустарниковой растительности в рядах культур и междурядьях и – дополнение культур при необходимости , в соответствии с рекомендациями на основании инвентаризации , проведенной Волосовским лесничеством- филиалом ЛОГКУ «Ленобллес» при приживаемость менее 85%.)

2-й год 2023 г. – двух-кратный – (весной- ручная оправка растений от завала травой и почвой, выжимания морозом; осень- уничтожение травянистой и древесно-кустарниковой растительности в рядах культур и междурядьях и – дополнение культур при необходимости , в соответствии с рекомендациями на основании инвентаризации , проведенной Волосовским лесничеством- филиалом ЛОГКУ «Ленобллес» при приживаемость менее 85%.)

3-й год 2024 г. - двух-кратный (весна – ручная оправка растений от завала травой и почвой, выжимания морозом; осень – рыхление почвы с одновременным уничтожением травянистой и древесной растительности в рядах культур и междурядьях, подавление, скашивание растительности механическим путем);

4-й год 2025 г. - при необходимости (в соответствии рекомендациями на основании инвентаризации, проведенной Волосовским лесничеством – филиала ЛОГКУ «Ленобллес»);

5-й год 2026 г. - при необходимости (в соответствии рекомендациями на основании инвентаризации, проведенной Волосовским лесничеством – филиала ЛОГКУ «Ленобллес»);

6-й год 2027 г. - при необходимости (в соответствии рекомендациями на основании инвентаризации, проведенной Волосовским лесничеством – филиала ЛОГКУ «Ленобллес»);

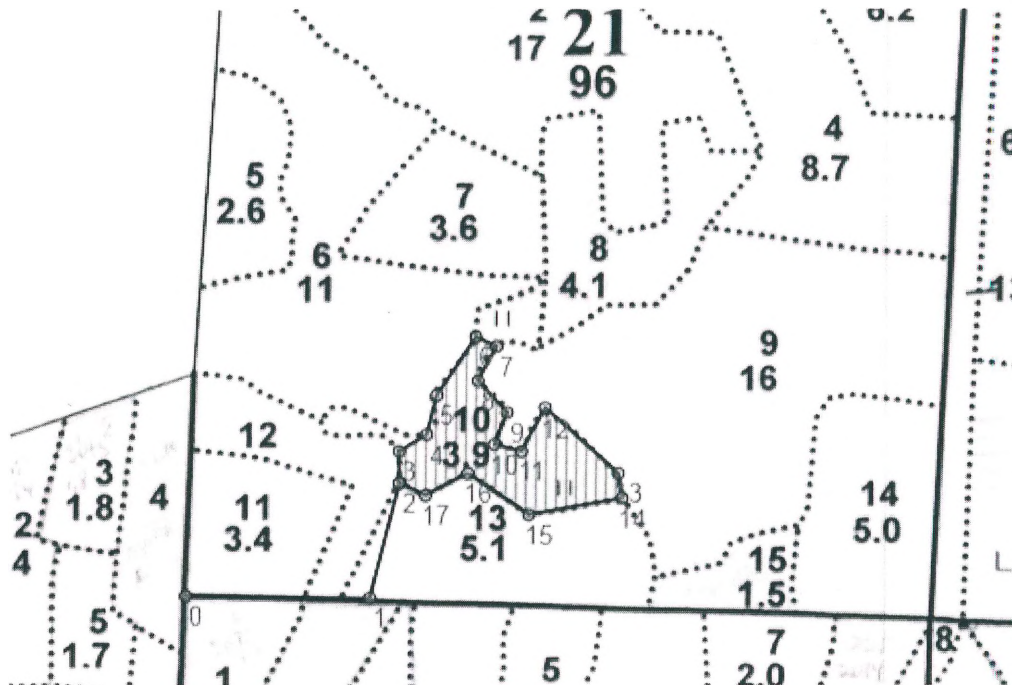
7-й год 2028 г. - при необходимости (в соответствии рекомендациями на основании инвентаризации, проведенной Волосовским лесничеством – филиала ЛОГКУ «Ленобллес»);

8-й год 2029 г. - при необходимости (в соответствии рекомендациями на основании инвентаризации, проведенной Волосовским лесничеством – филиала ЛОГКУ

План участка
М 1 : 10 000

Лесничество (лесопарк) Волосовское
Участковое лесничество Клопицкое
Урочище (при наличии) -
Номер(а) лесного квартала 21
Номер(а) лесотаксационного выдела 10
Масштаб 1 : 10 000

| |
|----------------------|
| Площадь общая, га |
| 3,0 |



| Описание объекта | | | | |
|------------------|-----------------------------|--------------|-----------------------------|----------------|
| привязка | | | | |
| Номера точек | Направление (азимут), румбы | | Длина линий, м | |
| 0 - 1 | ЮВ | 89°.00' | 241 | |
| 1 - 2 | СВ | 14°.30' | 156 | |
| Объект | | | | |
| Катег. Земель | Площадь участка, га | Номера точек | Направление (азимут), румбы | Длина линий, м |
| | 3,0 | 2 - 3 | СЗ 1°.00' | 42 |
| | | 3 - 4 | СВ 58°.30' | 42 |
| | | 4 - 5 | СВ 14°.00' | 53 |
| | | 5 - 6 | СВ 33°.30' | 93 |
| | | 6 - 7 | ЮВ 66°.00' | 30 |
| | | 7 - 8 | ЮЗ 28°.00' | 52 |
| | | 8 - 9 | ЮВ 42°.30' | 57 |
| | | 9 - 10 | ЮЗ 21°.00' | 45 |
| | | 10 - 11 | ЮВ 74°.30' | 37 |
| | | 11 - 12 | СВ 28°.00' | 65 |
| | | 12 - 13 | ЮВ 48°.30' | 131 |
| | | 13 - 14 | ЮВ 9°.00' | 33 |
| | | 14 - 15 | ЮЗ 80°.00' | 125 |
| | | 15 - 16 | СЗ 56°.00' | 98 |
| | | 16 - 17 | ЮЗ 62°.30' | 63 |
| | | 17 - 2 | СЗ 65°.30' | 38 |

Емельянов А. А. *А.А.*

Дата 31.05.2021

Подпись (расшифровка подписи)

Расчетно-технологическая карта.

| Технологическая операция | | | | | | Затраты, на га/на участок | | | |
|--------------------------|--|-----------------------------------|---|-------------------------|-----------|-------------------------------------|----------|----------|-----------|
| № п/п | Вид операции | Срок выполнения | Количественные, качественные характеристики выполняемой работы | Ед. изм. (га, тыс. шт.) | Объем, га | Марка трактора, орудия, инструмента | Маш. см. | Чел. дн. | Тыс. руб. |
| 1 | Планировка, трассирование, регулирование гидрологического режима | - | - | - | - | - | - | - | - |
| 2 | Расчистка участка | - | - | - | - | - | - | - | - |
| 3 | Обработка почвы | 2 кв 2021 г. | химическая обработка от борщевика Сосновского. Проведение борозд глубиной 15-20см с расстоянием между центрами борозд 4-5 метров. | га. | 3,0 | ТДТ-55 ПЛ-1 | | | |
| 4 | Посадка, транспортировка и хранение посадочного материала | 2 кв 2021 г. | ручная посадка 3-4-х летних сеянцев в пласт плужной борозды на расстоянии 1,2 м Перевозка посадочного материала на л/к площадь. | тыс.шт. | 6,9 | лопата УАЗ-390945 | | | |
| 5 | Дополнение | | | | | | | | |
| 6 | Агротехнические уходы по годам | 2021-2025, далее по необходимости | - ручная оправка растений от завала травой и почвой - рыхление почвы с одновременным уничтожением травянистой и древесной растительности в рядах культур и междурядьях, - скашивание растительности механическим путем); | га. | 3,0 | тяпка, мотыга | | | |
| 7 | Лесозащитные мероприятия | | 1.Предупредительные мероприятия (лесопатологическое обследование при условии визуального выявления очагов вредителей и болезней) 2.истребительные мероприятия | га. | 3,0 | | | | |
| 8 | Противопожарные мероприятия | 2021-2025, далее по необходимости | Создание противопожарных минерализованных полос | км | 1,0 | ТДТ-55 ПЛ-1 | | | |

Потребность в посадочном материале всего: 6,9 тыс.шт.

В т.ч. на дополнение: _____ тыс.шт.

Затраты на посадочный материал: _____ тыс.руб.