

«Утверждаю»
Начальник Управления
Капитального строительства ООО «РусХимАльянс»

Горбунов А.Н.

По доверенности №КГС 04/120-2020 от 23.12.2020

«31» мая 2021г.

ПРОЕКТ

ЛЕСОРАЗВЕДЕНИЯ

для компенсационного лесоразведения

на весна 2021 г.

по Договору аренды лесного участка №1144/ДС-2018-11
от 26.11.18 с ООО «РусХимАльянс»

Лесная декларация 1-2020 от 25.02.2020г.

наименование исполнителя работ или лесопользователя (N и дата договора, распоряжения, соглашения, лесная декларация и др.)

Характеристика местоположения лесного участка

1.1. Лесничество

Любанское

1.2. Участковое лесничество Дубовицкое

1.3. Номер квартала 24

1.4. Номер выдела : 22 - (согласно корректировок в лесных планшетах 2020 года – выдел 23)

1.5. Площадь участка, с точностью до 0,0000 га 3,4000

1.6. План участка, масштаб 1:10000 (прилагается к Проекту)

2. Характеристика лесорастительных условий участка

2.1. Лесорастительная зона: таежная

2.2. Лесной район : Балтийско - Белозерский

2.3. Целевое назначение лесов : Запретные полосы,расположенные вдоль водных объектов

2.4. Рельеф : равнинный

2.5. Почва : суглинистая свежая

(тип, степень увлажнения, механический состав)

2.6. Тип леса (тип лесорастительных условий) -

2.7. Категория площади лесоразведения : сенокос

(сенокос, пашни, карьеры и др.)

2.8. Напочвенный покров : разнотравье

(важнейшие растения-индикаторы)

2.9. Захламленность : отсутствует

(отсутствует, слабая, средняя, сильная)

2.10. Завалуненность, % (слабая, средняя, сильная) –

2.11. Наличие малоценных пород : осина,ольха сер.

2.12. Характер и размещение оставленных деревьев и кустарников -

2.13. Степень задернения почвы : сильная

слабая, средняя, сильная

2.14. Зараженность почвы вредителями, вид, шт./га : отсутствует

2.15. Гидрологические условия _____ - _____

3. Обоснование проектируемого способа лесоразведения, породного состава восстанавливаемых лесов, сроки и способы лесоразведения

3.1. Вид проектируемого лесного насаждения для лесоразведения: хвойное чистое

3.2. Культивируемые породы деревьев, тыс.шт./га: всего Ель об. 2тыс. шт./га

в том числе главных (целевых) Ель об. 2тыс. шт./га сопутствующих -

3.3. Подготовка лесного участка отвод лесного участка

(отвод лесного участка, отграничение и оформление в натуре площади лесного участка)

Расчистка участка полосная

(полосная, сплошная)

Расстояние между центрами полос 6,0 м, ширина полос 3,0 м,

Сроки проведения расчистки 2 кв.2021 года

Применяемые машины и орудия секор

3.4. Обработка почвы комбинированная, бороздами и площадками

(полосами, бороздами, площадками, иное)

Размещение и размеры площадок, полос, борозд на площади и их

направление С – Ю

Глубина обработки почвы до 20 см

Сроки проведения обработки почвы 2 квартал 2021 года

Применяемые машины и орудия ТДТ – 55 с плугом ПЛ-1, мотыга, тяпка

3.5. Метод и способ лесоразведения ручная посадка с сеянцами ЗКС

(посадка сеянцами, саженцами, посадочным с ЗКС)

Сроки проведения работ 2 кв 2021 год

Применяемые машины и орудия под посадочную трубу

Количество посадочных на 1 га 2,0 тыс. шт.

Схема смешения пород Е-Е-Е-Е-Е

Размещение посадочных : расстояние между рядами

(площадками, полосами) 5,0*1,0 м, в рядах (в площадках, в полосах), м 1,6

посадка в 2 пласта борозды

Потребность в посадочном материале на 1 га 2,0 тыс. шт.

(кг), и на всю площадь по породам 6,8 тыс. шт. (кг).

3.6. Характеристика посадочного материала сеянцы Ели с ЗКС 2х(3х лет)

(сеянцы с закрытой корневой системой или с открытой корневой системой, саженцы, возраст (лет), N и дата паспорта на используемый посадочный материал)

3.7. Виды и способы ухода, их кратность:

1-й год 2022 г.-агротехнический (удаление травянистой растительности)

2-й год 2023 г.-агротехнический (удаление травянистой растительности)

3-й год 2024- агротехнический (удаление нежелательной древесной растительности)

5-й год _____ 6-й год _____

7-й год _____ 8-й год _____

Дополнение лесных культур производится с приживаемостью 25-85% и неравномерным отпадом по площади участка вне зависимости от приживаемости, по итогам инвентаризаций.

4. Противопожарные и защитные мероприятия

4.1. Проведения противопожарных мероприятий устройство мин.полос шириной 1,4 м протяженностью 980м

(перечень мероприятий, объем работ, ширина и протяженность)

4.2. Уход за противопожарными объектами в первые 3 года ежегодно обновление мин. полос, в последующие годы при необходимости

(год ухода, перечень мероприятий, объем работ)

4.3. Борьба с вредителями, болезнями леса не проектируется

(перечень мероприятий, объем работ)

5. Проектируемые показатели оценки качества лесоразведения для признания работ по лесоразведению выполненными

5.1. Намечаемый год отнесения земель, предназначенных для лесоразведения, к землям, на которых расположены леса 2030 год

5.2. Состав 10Е 5.3. Средняя высота, не менее 0,7м

5.4. Возраст 9 лет

5.5. Количество деревьев главных (целевых) пород не менее 2.0
тыс. шт./га

5.6. Приживаемость, % 1 год 95, 3 год 90, 5 год 83

5.7. Параметры лесных культур в возрасте 5 лет:

Количество деревьев культивируемых пород, тыс.шт./га, всего 2.0

В том числе по породам 10Е

Соотношение средних высот деревьев культивируемых пород и естественно возобновившихся нежелательных пород: _____ - _____

5.8. Характеристика созданного молодняка при отнесении к земель, предназначенных для лесоразведения, к землям, на которых расположены леса:

Количество деревьев главных (целевых) пород, не менее тыс.шт./га, всего не менее 2,0

В том числе по породам
10Е+Ос+Олс

Соотношение средних высот деревьев культивируемых пород и естественно возобновившихся нежелательных пород: _____ - _____

5.8. Намечаемые сроки обследования, годы 2022г.,2024г.,2026г.,2029г

К проекту прилагается:

1. План участка.

2. Расчетно-технологическая карта.

Проект составил:

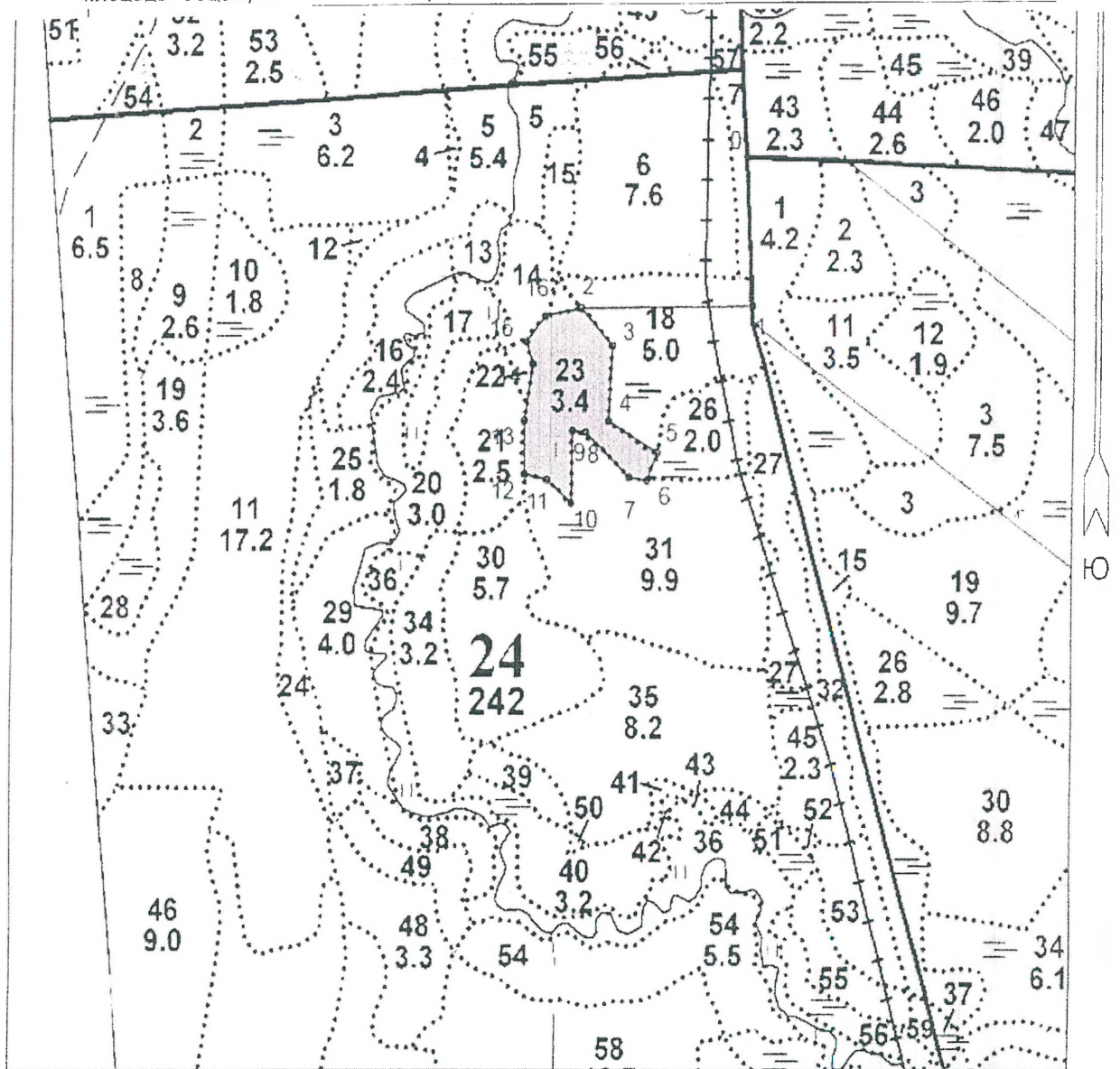

инженер Емельянов А.А. 31.05.2024

должность (Ф.И.О.) (подпись, число, печать)

г.л. спец.камп. Ру. Кудряв. А.К.


План участка
М 1 : 10 000

Лесничество (лесопарк) Любанское
 Участковое лесничество Дубовицкое
 Урочище (при наличии) _____
 Номер(а) лесного квартала 24
 Номер(а) лесотаксационного выдела 23
 Масштаб 1:10000
 Площадь общая, га 3,4



Общая площадь: 3.4 га
 Эксплуатационная площадь: 3.4 га
 Масштаб: 1 : 10000
 Выполнил:

Условные обозначения:

 Эксплуатационная площадь

 Линии перечёта

 Семенные куртины

№№	Направление	Румб	Длина, м	10 - 11	СЗ 49° 30'	53.6
0 - 1	ЮВ	3° 00'	218.8	11 - 12	СЗ 78° 00'	38.7
1 - 2	ЮЗ	89° 30'	286.0	12 - 13	СЗ 0° 30'	78.8
2 - 3	ЮВ	43° 30'	75.8	13 - 14	СВ 9° 30'	83.6
3 - 4	ЮЗ	3° 00'	110.1	14 - 15	СЗ 18° 30'	34.4
4 - 5	ЮВ	60° 00'	94.1	15 - 16	СВ 40° 30'	48.4
5 - 6	ЮЗ	23° 00'	43.9	16 - 2	СВ 78° 30'	62.0
6 - 7	СЗ	82° 00'	29.9			
7 - 8	СЗ	48° 00'	99.0			
8 - 9	СЗ	84° 30'	21.5			
9 - 10	ЮЗ	1° 00'	106.2			

Емельянов А.А.

Подпись (расшифровка подписи)

31.05.2021

Расчетно-технологическая карта.

Технологическая операция						Затраты, на га/на участок			
№ п/п	Вид операции	Срок выполнения	Количественные, качественные характеристики выполняемой работы	Ед. изм. (га, тыс. шт.)	Объем, га	Марка трактора, орудия, инструмента	Маш. см.	Чел. дн.	Тыс. руб.
1	Планировка, трассирование, регулирование гидрологического режима	-	-	-	-	-	-	-	-
2	Расчистка участка	2 кв. 2021 г.	Полосами через 5,0 м	га	3,4	секор	-	-	-
3	Обработка почвы	2 кв. 2021 г.	Комбинированная бороздами и площадками на глубину до 20 см	га	3,4	ТДТ-55 с ПЛ-1, тяпка, мотыга			
4	Посадка, транспортировка и хранение посадочного материала	2 кв. 2021 г.	Ручная посадка сеянцев Ели об. с ЗКС, 2,0 т.шт./га; транспортировка хранение посадочного материала	га	3,4	Посадочная труба			
5	Дополнение	-	-	-	-	-	-	-	-
6	Агротехнические уходы по годам	3 кв. 2022 г. 3 кв. 2023 г. 3 кв. 2024 г.	Удаление травянистой и древесной растительности в рядах	га га га	3,4 3,4 3,4	Секор, тяпка			
7	Лесозащитные мероприятия								
8	Противопожарные мероприятия	2021 г.-2029г..	Устройство мин.полосы по периметру участка, уход за минерализованными полосами, в последующие годы по необходимости	м	980	ТДТ-55 с ПЛ-1			

Потребность в посадочном материале всего: 6,8 тыс.шт.

В т.ч. на дополнение: _____ тыс.шт.

Затраты на посадочный материал: _____ тыс.руб.