

УТВЕРЖДАЮ:

*Принимается комиссия по природным
ресурсам Ленинградской области*

должность

Г.А. Фельминов

фамилия, имя и отчество (при наличии)

08.06.2021 г.

дата

Акт
лесопатологического обследования № *005-ИЗ-09-21/47*

лесных насаждений _____ Северо-Западного _____ (лесничество)
Ленинградской области _____ (субъект Российской Федерации)

Способ лесопатологического обследования:

1. Визуальный

☐

2. Инструментальный

☒

Место проведения

Участковое лесничество	Урочище (дача)	Квартал	Выдел	Площадь выдела, га	Лесопатологи- ческий выдел	Площадь лесопатологи- ческого выдела, га
Пограничное	-	202	32	2,7	32.1	0,1

Лесопатологическое обследование проведено на общей площади _____ 0,1 _____ га.

Кадастровый номер участка: _____ 47:01:0000000:500 _____

(для участков, предоставленных в постоянное (бессрочное) пользование, аренду)

Документ о праве пользования : _____ договор аренды от 12.12.2008 №2-2008-12-101-3, заготовка древесины _____

(тип документа о праве пользования, дата, номер, вид разрешенного использования лесов)

Вид пожара	Порода	Состояние корневых лап		Состояние корневой шейки		Высушивание луба		Обугленность древесины более 1/3 высоты ствола	
		процент поврежденных огнем корней	процент деревьев с данным повреждением	Обугленность древесины корневой шейки по окружности (1/4;2/4;3/4;более3/4)	процент деревьев с данным повреждением	по окружности (1/4;2/4;3/4;более3/4)	процент деревьев с данным повреждением	по окружности ствола (менее1/2;более1/2)	процент деревьев с данным повреждением
1	2	3	4	5	6	7	8	9	10
на обследованных участках не обнаружено									

2.4.3. Поражено болезнями:

Болезнь / возбудитель	Порода	Встречаемость, % от запаса насаждения	Степень поражения лесного насаждения (слабая, средняя, сильная)
1	2	3	4
на обследованных участках не обнаружено			

2.5. Выборке подлежит 68 % деревьев (указывается общий % запаса деревьев, подлежащий рубке, от общего запаса насаждения),
в том числе:

без признаков ослабления - %
(причины назначения) _____ ;

ослабленных - %
(причины назначения) _____ ;

сильно ослабленных 0,0 %
(причины назначения) _____ ;

усыхающих 0,0 %
(причины назначения) _____ ;

свежего сухостоя 0,0 %

свежего ветровала 3,5 %

свежего бурелома 0,0 %

старого сухостоя 22,0 %

старого ветровала 37,0 %

старого бурелома 5,5 %

2.6. Полнота лесного насаждения после уборки деревьев, подлежащих рубке, составит
0,2

Критическая полнота для данной категории лесных насаждений и преобладающей породы
составляет 0,3

ЗАКЛЮЧЕНИЕ к инструментальному обследованию участка

С целью предотвращения негативных процессов, снижения ущерба от их воздействия, назначено:

Участковое лесничество	Урочище (леса)	Квартал	Выдел	Площадь выдела, га	Лесопатологический выдел	Площадь лесопатологического выдела, га	Вид мероприятия	Площадь мероприятия, га	Породы	Доля выбираемой древесины по запасу %	Рекомендуемый срок проведения мероприятия
1	2	3	4	5	6	7	8	9	10	11	12
Пограничное	-	202	32	2,7	32.1	0,1	СРС	0,1	Е	56	2021-2023 год
									Е	12	
									С	0	
										68	

Ведомость временной пробной площади и абрис лесного участка прилагаются (приложение 2 и 3 к Акту).

РЕКОМЕНДАЦИИ по проведению мероприятий, не относящихся к мероприятиям по предупреждению распространения вредных организмов.

Посадка лесных культур

Дата проведения ЛПО 06.04.2021

Дата составления документа 28.04.2021

Исполнитель работ по проведению лесопатологического обследования:

Фамилия, имя и отчество (при наличии) Утесинова М.А.

Организация Филиал ФБУ "Рослесозащита" - "Центр защиты леса Ленинградской области"

Должность инженер-лесопатолог Подпись 

Телефон 8 (812) 552-73-55

Ведомость участков леса с выявленными несоответствиями таксационным описаниям

Субъект Российской Федерации Ленинградская область Лесничество Северо-Западное
Участковое лесничество Пограничное Урочище (лесная дача)

							Ф																																																																																																																																																																																																																																																																																																																																																																																																																																																																																																																																																																																																																																																																																																																																																																																																																																																																																																																																																																																																																																																																																																																																																																																																																																																																																																																																																																																																																																																								
--	--	--	--	--	--	--	---	--	--	--	--	--	--	--	--	--	--	--	--	--	--	--	--	--	--	--	--	--	--	--	--	--	--	--	--	--	--	--	--	--	--	--	--	--	--	--	--	--	--	--	--	--	--	--	--	--	--	--	--	--	--	--	--	--	--	--	--	--	--	--	--	--	--	--	--	--	--	--	--	--	--	--	--	--	--	--	--	--	--	--	--	--	--	--	--	--	--	--	--	--	--	--	--	--	--	--	--	--	--	--	--	--	--	--	--	--	--	--	--	--	--	--	--	--	--	--	--	--	--	--	--	--	--	--	--	--	--	--	--	--	--	--	--	--	--	--	--	--	--	--	--	--	--	--	--	--	--	--	--	--	--	--	--	--	--	--	--	--	--	--	--	--	--	--	--	--	--	--	--	--	--	--	--	--	--	--	--	--	--	--	--	--	--	--	--	--	--	--	--	--	--	--	--	--	--	--	--	--	--	--	--	--	--	--	--	--	--	--	--	--	--	--	--	--	--	--	--	--	--	--	--	--	--	--	--	--	--	--	--	--	--	--	--	--	--	--	--	--	--	--	--	--	--	--	--	--	--	--	--	--	--	--	--	--	--	--	--	--	--	--	--	--	--	--	--	--	--	--	--	--	--	--	--	--	--	--	--	--	--	--	--	--	--	--	--	--	--	--	--	--	--	--	--	--	--	--	--	--	--	--	--	--	--	--	--	--	--	--	--	--	--	--	--	--	--	--	--	--	--	--	--	--	--	--	--	--	--	--	--	--	--	--	--	--	--	--	--	--	--	--	--	--	--	--	--	--	--	--	--	--	--	--	--	--	--	--	--	--	--	--	--	--	--	--	--	--	--	--	--	--	--	--	--	--	--	--	--	--	--	--	--	--	--	--	--	--	--	--	--	--	--	--	--	--	--	--	--	--	--	--	--	--	--	--	--	--	--	--	--	--	--	--	--	--	--	--	--	--	--	--	--	--	--	--	--	--	--	--	--	--	--	--	--	--	--	--	--	--	--	--	--	--	--	--	--	--	--	--	--	--	--	--	--	--	--	--	--	--	--	--	--	--	--	--	--	--	--	--	--	--	--	--	--	--	--	--	--	--	--	--	--	--	--	--	--	--	--	--	--	--	--	--	--	--	--	--	--	--	--	--	--	--	--	--	--	--	--	--	--	--	--	--	--	--	--	--	--	--	--	--	--	--	--	--	--	--	--	--	--	--	--	--	--	--	--	--	--	--	--	--	--	--	--	--	--	--	--	--	--	--	--	--	--	--	--	--	--	--	--	--	--	--	--	--	--	--	--	--	--	--	--	--	--	--	--	--	--	--	--	--	--	--	--	--	--	--	--	--	--	--	--	--	--	--	--	--	--	--	--	--	--	--	--	--	--	--	--	--	--	--	--	--	--	--	--	--	--	--	--	--	--	--	--	--	--	--	--	--	--	--	--	--	--	--	--	--	--	--	--	--	--	--	--	--	--	--	--	--	--	--	--	--	--	--	--	--	--	--	--	--	--	--	--	--	--	--	--	--	--	--	--	--	--	--	--	--	--	--	--	--	--	--	--	--	--	--	--	--	--	--	--	--	--	--	--	--	--	--	--	--	--	--	--	--	--	--	--	--	--	--	--	--	--	--	--	--	--	--	--	--	--	--	--	--	--	--	--	--	--	--	--	--	--	--	--	--	--	--	--	--	--	--	--	--	--	--	--	--	--	--	--	--	--	--	--	--	--	--	--	--	--	--	--	--	--	--	--	--	--	--	--	--	--	--	--	--	--	--	--	--	--	--	--	--	--	--	--	--	--	--	--	--	--	--	--	--	--	--	--	--	--	--	--	--	--	--	--	--	--	--	--	--	--	--	--	--	--	--	--	--	--	--	--	--	--	--	--	--	--	--	--	--	--	--	--	--	--	--	--	--	--	--	--	--	--	--	--	--	--	--	--	--	--	--	--	--	--	--	--	--	--	--	--	--	--	--	--	--	--	--	--	--	--	--	--	--	--	--	--	--	--	--	--	--	--	--	--	--	--	--	--	--	--	--	--	--	--	--	--	--	--	--	--	--	--	--	--	--	--	--	--	--	--	--	--	--	--	--	--	--	--	--	--	--	--	--	--	--	--	--	--	--	--	--	--	--	--	--	--	--	--	--	--	--	--	--	--	--	--	--	--	--	--	--	--	--	--	--	--	--	--	--	--	--	--	--	--	--	--	--	--	--	--	--	--	--	--	--	--	--	--	--	--	--	--	--	--	--	--	--	--	--	--	--	--	--	--	--	--	--	--	--	--	--	--	--	--	--	--	--	--	--	--	--	--	--	--	--	--	--	--	--	--	--	--	--	--	--	--	--	--	--	--	--	--	--	--	--	--	--	--	--	--	--	--	--	--	--	--	--	--	--	--	--	--	--	--	--	--	--	--	--	--	--	--	--	--	--	--	--	--	--	--	--	--	--	--	--	--	--	--	--	--	--	--	--	--	--	--	--	--	--	--	--	--	--	--	--	--	--	--	--	--	--	--	--	--	--	--	--	--	--	--	--	--	--	--	--	--	--	--	--	--	--	--	--	--	--	--	--	--	--	--	--	--	--	--	--	--	--	--	--	--	--	--	--	--	--	--	--	--	--	--	--	--	--	--	--	--	--	--	--	--	--	--	--	--	--	--	--	--	--	--	--	--	--	--	--	--	--	--	--	--	--	--	--	--	--	--	--	--	--	--	--	--	--	--	--	--	--	--	--	--	--	--	--	--	--	--	--	--	--	--	--	--	--	--	--	--	--	--	--	--	--	--	--	--	--	--	--	--	--	--	--	--	--	--	--	--	--	--	--	--	--	--	--	--	--	--	--	--	--	--	--	--	--	--	--	--	--	--	--	--	--	--	--	--	--	--	--	--	--	--	--	--	--	--	--	--	--	--	--	--	--	--	--	--	--	--	--	--	--	--	--	--	--	--	--	--	--	--	--	--	--	--	--	--	--	--	--	--	--	--	--	--	--	--	--	--	--	--	--	--	--	--	--	--	--	--	--	--	--	--	--	--	--	--	--	--	--	--	--	--	--	--	--	--	--	--	--	--	--	--	--	--	--	--	--	--	--	--	--	--	--	--	--	--	--	--	--	--	--	--	--	--	--	--	--	--	--	--	--	--	--	--	--	--	--	--	--	--	--	--	--	--	--	--

Условные обозначения:

ТО - таксационные описания

Ф - фактическая характеристика лесного насаждения

Исполнитель работ по проведению лесопатологического обследования:

Фамилия, имя и отчество (при наличии)

Утесинова М.А.

Подпись

Дата составления документа

28.04.2021

ВРЕМЕННАЯ ПРОБНАЯ ПЛОЩАДЬ № 1

1.1 Субъект Российской Федерации Ленинградская область
Лесничество Северо-Западное Участковое лесничество Пограничное
Урочище (дача) -

Квартал 202 Выдел 32 Площадь выдела 2,7 га.
Лесопатологический выдел 32.1 Площадь лесопатологического выдела 0,1 га.

1.2 Метод перече́та:

сплошной, ленты пере́чета, круговые площадкИ постоянного радиуса, реласкопические площадкИ (нужное подчеркнуть)
Количество лент / площадок - шт.
Размеры площадок (длина x ширина / радиус) - м.
Размер временной пробной площади: - га.

1.3 Фактическая таксационная характеристика насаждения:

Состав 7Е2Е1С возраст 110 лет;
тип леса ЧС полнота 0,7 бонитет 3
запас на га 250 кубм
возобновление -

1.4 Номер очага вредных организмов -
Тип очага вредных организмов : эпизодический, хронический (нужное подчеркнуть)
Фаза развития очага вредных организмов: начальная, нарастания численности, собственно вспышка, кризис (нужное подчеркнуть)

1.5 Причина ослабления, повреждения насаждения и время:

Ветровал старый (821), Ветровал свежий (881), Бурелом старый (822), Короед-типограф (343).

Состояние насаждения:
усыхающее лесное насаждение(насаждение с нарушенной устойчивостью).

Средневзвешенная категория состояния насаждения: 3,72

1.6 Назначенные мероприятия:

СРС

Исполнитель работ по проведению лесопатологического обследования:

Фамилия, имя и
отчество (при
наличии) Утесинова М.А. Подпись 

Дата составления документа 28.04.2021

ВЕДОМОСТЬ ПЕРЕЧЕТА ДЕРЕВЬЕВ
(для сплошного, ленточного и перечета на круговых площадках постоянного радиуса)

Порода: средневзвешенная категория состояния

Степень толщины, см	Количество деревьев по категориям состояния, шт.															Всего		
	1		2		3		4		5		5 (а,б,в)			5 (г,д,е)			шт./куб.м	В том числе подлежит рубке, %
	Н	З	Н	З	Н	З	Н	З	Н	З	Н	З	О	Н	З	О		
1	2	3	4	5	6	7	8	9	10	11	12	13	14	15	16	17	18	19
В соответствии с п. 47 Приказа Минприроды России от 09.11.2020 №910 "Об утверждении Порядка проведения лесопатологических обследований и формы акта лесопатологического обследования" "в лесных насаждениях с наличием погибших деревьев, составляющих более 50% от запаса насаждения, поврежденного в результате воздействия сильных ветров, тяжести снега, затопления, упавших в результате пожара, назначение СОМ проводится визуально, а недостающая информация переносится из таксационных описаний..."																		
Итого, шт.																		
Итого, куб.м																		
Итого, % от запаса по породе																		

Причины назначения в рубку деревьев категорий состояния:

1

2

3

4

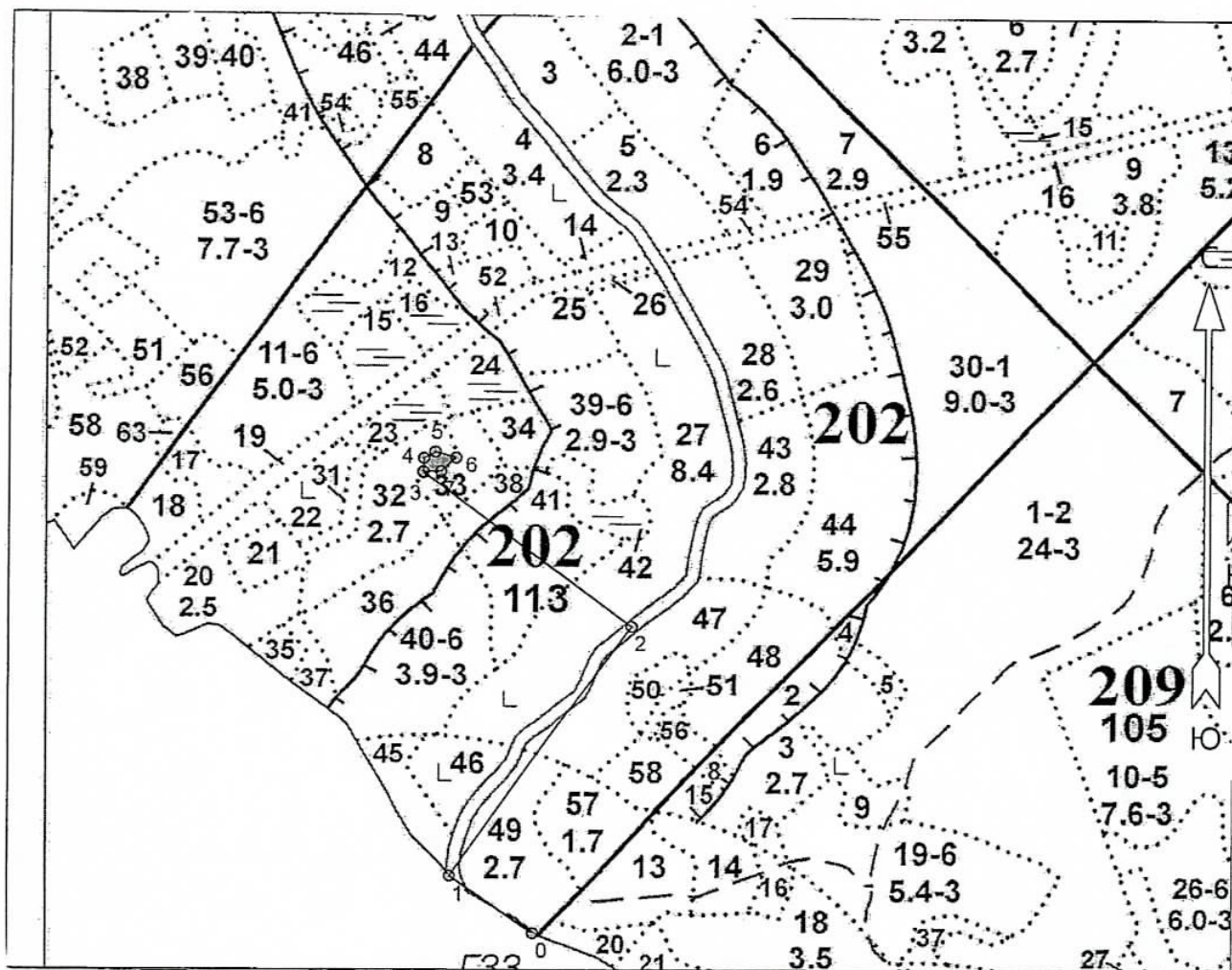
По насаждению: средневзвешенная категория состояния

Степень толщины, см	Количество деревьев по категориям состояния, шт.															Всего		
	1		2		3		4		5		5 (а,б,в)			5 (г,д,е)			шт./куб.м	В том числе подлежит рубке, %
	Н	З	Н	З	Н	З	Н	З	Н	З	Н	З	О	Н	З	О		
1	2	3	4	5	6	7	8	9	10	11	12	13	14	15	16	17	18	19
Итого, шт.																		
Итого, куб.м																		
Итого, % от запаса по насаждению																		

Условные обозначения: Н- не заселено (не поражено, не повреждено), З- заселено стволовыми вредителями (поражено болезнями, повреждено огнем), О - отработано вредителями.

Абрис участка
Северо-Западное лесничество
Пограничное участковое лесничество
Кв. 202, выд. 32, лп. выд. 32.1 площадь 0,1 га

Масштаб 1: 10000



Условные обозначения:




- Санитарная рубка сплошная

N кварта ла	N выд ела	N лесопат ологиче ского выдела	Размеры ленты (круговой площадки) перечета					Координаты начала, конца и поворотных точек лент перечета/центров круговых площадок перечета
			N ленты (площад ки)	длина, м	ширина , м	радиус , м	площа дь, га	
202	32	32.1					0,1	

Пространственное размещение лесопатологических выделов
(включается в Акт при выделении лесопатологических
выделов, для указания пространственного расположения
поврежденных и погибших насаждений)

Номера точек	Координаты		Длина, м
0-1	60.54451232	28.16243355	150
1-2	60.54528803	28.16019882	463
2-3	60.54869791	28.16502977	385
3-4	60.55080049	28.15944448	21
4-5	60.55098795	28.15945976	19
5-6	60.55107366	28.15976044	32
6-7	60.55099727	28.16031883	31
7-3	60.5508061	28.15991031	26

Исполнитель работ по проведению лесопатологического обследования:

Фамилия, имя
и отчество (при наличии) Утесинова М.А. Подпись 

Дата составления документа 28.04.2021

ФОТОТАБЛИЦА

Северо-Западное лесничество, Пограничное участковое лесничество, кв. 202, выд. 32, лп. выд. 32.1
площадь 0,1 га.

Общий вид санитарного состояния насаждения.

Фото №1



Фото №2

