

**ПРОЕКТ
ЛЕСОВОССТАНОВЛЕНИЯ
(создание лесных культур)
на весну 2021 г.**

Главная порода : сосна

Вид культур- сплошные

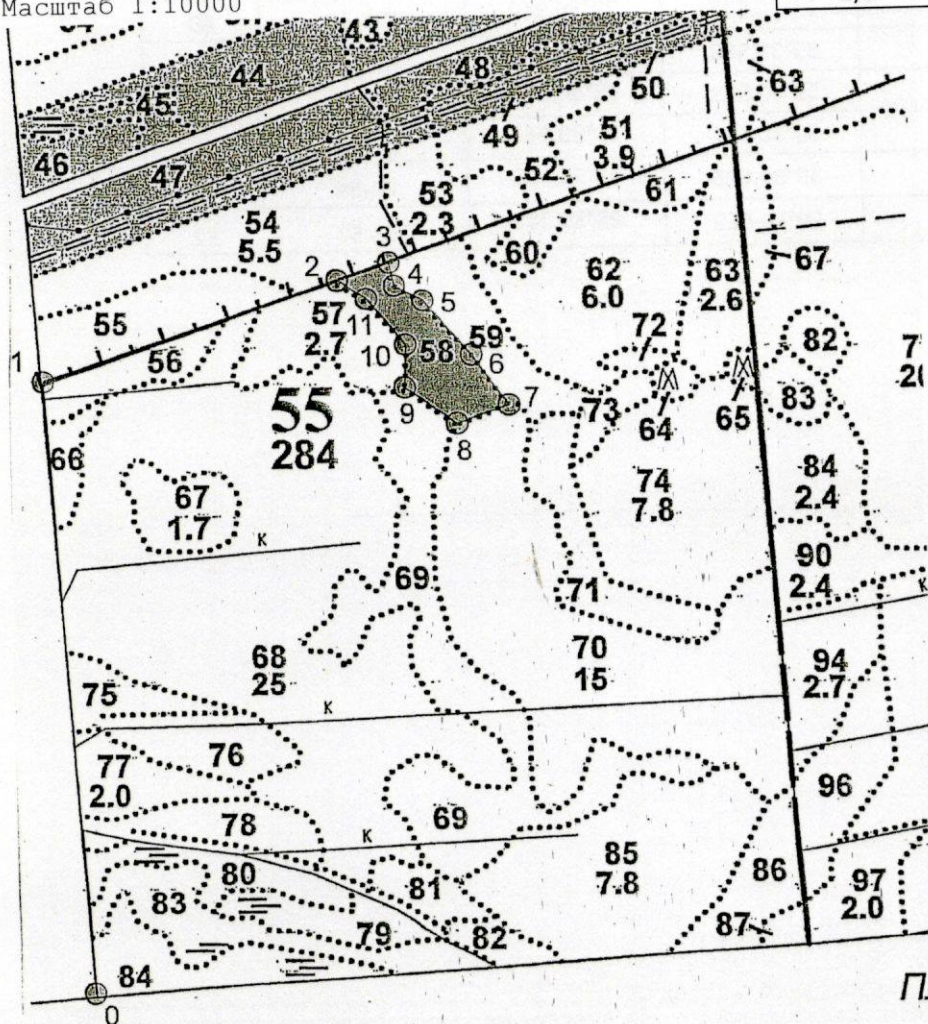
Арендатор лесного участка: ООО «Святобор» договор аренды лесного участка № 10/3-2013-03 от 01.04.2013 г., лесная декларация ЛД-1-2021 от 24.12.2020 г.

Площадь участка 2,1 га

План участка

Лесничество (лесопарк) Кингисеппское
Участковое лесничество Георгиевское
Урочище (при наличии)
Номер(а) лесного квартала 55
Номер(а) лесотаксационного выдела 58
Масштаб 1:10000

Площадь общая, га
2,1




* - Геодезические координаты получены при помощи Garmin 680 t (указывается наименование и марка прибора, с помощью которого определены геодезические координаты) в системе координат МСК – 47 зона 1 (указывается система координат, в которой представлены геодезические координаты, рекомендуем предоставлять геодезические координаты в местной системе МСК 47 с указанием зоны)

1. Категория лесокультурной площади: вырубка 2021 г. состояние очистки удовлетворительное кол-во пней (валунов) на 1 га 600 шт.
2. Рельеф, почвы, механический состав, степень влажности рельеф равнинный, почвы свежие, грубогумусные среднеподзолистые супесчаные.
3. Напочвенный покров (важнейшие растения-индикаторы) – черника, вейник, майник, костяника, хилокомиум
4. Тип леса (тип вырубки), тип лесорастительных условий – кипрейная, ЧС, А2
5. Наличие естественного возобновления (по породам), тыс.шт./га; размещение, средняя высота, м - отсутствует
6. Зараженность почвы вредителями, вид – обследование не производилось
7. Состав, возраст, полнота, класс бонитета реконструируемого насаждения
8. Способ реконструкции: ширина и направление коридоров, кулис, площадь расчищенных коридоров от общей площади реконструируемого участка (в %)
9. Сроки и виды подготовки площади, применяемые машины и орудия – апрель 2021 года, вспашка, трактор ТДТ-55 с плугом ПЛМЛ-001Ф
10. Способы и время обработки почвы (механизированная, ручная, сплошная, полосами, бороздами, площадками и т.д.), глубина обработки почвы, применяемые машины и орудия – механизированная бороздами, апрель 2021 года, 0,3 м, трактор ТДТ-55, плуг ПЛМЛ-001Ф
11. Размещение и размеры площадок, полос, борозд на площади и их направление – борозды шириной 1,3 м, среднее расстояние 6,6 метров, ЮЗ - СВ
12. Метод и способ создания культур (посадка сеянцами, саженцами, посев рядовой, строчно-луночный, ручной, механизированный) посадка сеянцев сосны с ЗКС в отвал борозды, ручной под меч «Колесова»
13. Количество посадочных (посевных) мест на 1 га, тыс.шт. 2,0 тыс шт.
14. Размещение посадочных (посевных) мест, расстояние между рядами 6,6 м, в рядах 0,75 м
15. Схема смешения пород С-С-С-С
16. Потребность в посадочном (посевном) материале на 1 га 2,0 тыс.шт. (кг) и на всю площадь по породам 4,2 тыс.шт.
17. Характеристика посадочного (посевного) материала по породам: возраст сеянцев, саженцев, класс качества семян, их происхождение, лесосеменной район – стандартные сеянцы сосны с ЗКС 1-2 года, высота сеянцев не менее 8 см, толщина стволика у корневой шейки не менее 2,0 мм.
18. Способ подготовки семян к посеву
19. Виды и способы агротехнических уходов, их кратность:
 - 1-й год (2021 г.) – однократный (подавление, скашивание травянистой и древесно-кустарниковой растительности).
 - 2-й год (апрель 2022 г.) – однократный (ручная оправка растений от завала травой и почвой, выжимания морозом).
 - 3-й – 5 год (2023-2025 г.г) – однократный (подавление, скашивание травянистой и древесно кустарниковой растительности).
20. Виды и способы лесоводственных уходов, их кратность: -
21. Противопожарные мероприятия, протяженность, ширина мин полос: -
22. Намечаемый год перевода культур в лесопокрытую площадь - 2030
23. Показатели оценки восстанавливаемых лесов для признания работ по лесовосстановлению завершенными (возраст, количество деревьев главных лесных пород, средняя высота) возраст 10 лет, количество деревьев главных лесных пород не менее 2,0 тыс. шт/га, средняя высота не менее 1,0 м.

Составил (арендатор):

Мастер леса ООО «Святобор» Блинов С.А.


 «06» 06 2021г.

Проверил (лесничий):

лесничий Георгиевского уч. л-ва Панфилов В.Ю.

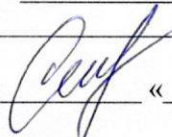
 «06» 06 2021г.

Проверил (инженер по л/в): Арсентьева М.В.

 «06» июня 2021г.

Учтено с внесением следующих замечаний _____

Главный лесничий : Селиверстов С.Н.
(Ф.И.О.)

 «06» 06 2021г.
(подпись) (дата)

Экспликация участка						
Номера точек	Геодезические координаты		Направление румбы (азимуты) линий, °	Длина линий, м		
	Геодезическая широта	Геодезическая долгота				
Привязка						
0-1	59°30,066	28°30,192	СЗ-04	933		
1-2	59°30,362	28°30,151	СВ-71	468		
Объект						
Катег. земель	Площадь участка, га	Номера точек	Геодезические координаты		Направление румбы (азимуты) линий, °	Длина линий, м
			Геодезическая широта	Геодезическая долгота		
вырубка	2,1	2-3	59°30,685	28°30,730	СВ-71	82
		3-4	59°30,699	28°30,813	ЮВ-23	32
		4-5	59°30,686	28°30,824	ЮВ-58	46
		5-6	59°30,671	28°30,870	ЮВ-42	109
		6-7	59°30,627	28°30,949	ЮВ-34	89
		7-8	59°30,588	28°31,000	ЮЗ-69	81
		8-9	59°30,569	28°30,923	СЗ-58	93
		9-10	59°30,591	28°30,843	СВ-02	65
		10-11	59°30,625	28°30,839	СЗ-39	90
		11-2	59°30,666	28°30,780	СЗ-57	52