

УТВЕРЖДАЮ:

*Председатель комитета по природным
ресурсам Ленинградской области*
должность

Т. А. Нелюбов
фамилия, имя и отчество (при наличии)

03.06.2021 г.

дата

Акт
лесопатологического обследования № 012-КВ-26-21/47

лесных насаждений Северо-Западного (лесничество)
Ленинградской области (субъект Российской Федерации)

Способ лесопатологического обследования:

1. Визуальный

☐

2. Инструментальный

☒

Место проведения

Участковое лесничество	Урочище (дача)	Квартал	Выдел	Площадь выдела, га	Лесопатологи- ческий выдел	Площадь лесопатологи- ческого выдела, га
Лужайское	-	132	1	12,1	1.1	7,0

Лесопатологическое обследование проведено на общей площади 7,0 га.

Кадастровый номер участка: б/н

(для участков, предоставленных в постоянное (бессрочное) пользование, аренду)

Документ о праве пользования : договор аренды от 30.12.2008 №2-2008-12-277-3, заготовка древесины

(тип документа о праве пользования, дата, номер, вид разрешенного использования лесов)

2. Инструментальное (детальное) обследование лесных насаждений.

(раздел включается в акт в случае проведения лесопатологического обследования инструментальным способом)

2.1. Лесничество Северо-Западное
Участковое лесничество Лужайское
Урочище (дача) -
Квартал 132 Выдел 1 Лесопатологический выдел 1.1

Наличие ограничений или особенностей участка, влияющих на назначение СОМ:

ограничения отсутствуют

(отметка о наличии ООПТ, ОЗУ, водоохранной зоны, радиоактивного загрязнения лесов, угрозы возникновения очагов вредных организмов или пожарной опасности в лесах).

2.2. Фактическая таксационная характеристика лесного насаждения соответствует (не соответствует)
таксационному описанию (нужное подчеркнуть).

Причины несоответствия: неточность лесоустройства

Ведомость насаждений с выявленными несоответствиями таксационным описаниям приведена в приложении 1 к Акту

2.3. Состояние насаждений:

с нарушенной устойчивостью (средневзвешенная категория состояния $\geq 1,51 - \leq 4,50$)

☒

с утраченной устойчивостью (средневзвешенная категория состояния $\geq 4,51$)

☐

устойчивое (средневзвешенная категория состояния $< 1,50$)

☐

2.4. Причины ослабления, повреждения, средневзвешенная категория состояния насаждения:

УН пож. 1-3 лет СИ (864), ветровал старый (821), бурелом старый (822), короед-типограф (343).

СКС=3,71

2.4.1. Заселено (отработано) стволовыми вредителями:

Вид вредителя	Порода	Встречаемость заселенных деревьев, % от запаса породы	Встречаемость отработанных деревьев, % от запаса породы	Степень заселения лесного насаждения (слабая, средняя, сильная)
1	2	3	4	5
Короед-типограф (343)	Е	0	48,1	-
Короед-типограф (343)	Е	0	42,9	-
на обследованных участках не обнаружено				

2.4.2. Повреждено огнем:

Вид пожара	Порода	Состояние корневых лап		Состояние корневой шейки		Высушивание луба		Обугленность древесины более 1/3 высоты ствола	
		процент поврежденных огнем корней	процент деревьев с данным повреждением	Обугленность древесины корневой шейки по окружности (1/4; 2/4; 3/4; более 3/4)	процент деревьев с данным повреждением	по окружности (1/4; 2/4; 3/4; более 3/4)	процент деревьев с данным повреждением	по окружности ствола (менее 1/2; более 1/2)	процент деревьев с данным повреждением
1	2	3	4	5	6	7	8	9	10
УН пож. 1-3 лет СИ (864)	С			3/4	64,6				
УН пож. 1-3 лет СИ (864)	Е			3/4	68,5				
УН пож. 1-3 лет СИ (864)	Е			3/4	42,9				

2.4.3. Поражено болезнями:

Болезнь / возбудитель	Порода	Встречаемость, % от запаса насаждения	Степень поражения лесного насаждения (слабая, средняя, сильная)
1	2	3	4
на обследованных участках не обнаружено			

2.5. Выборке подлежит 55,6 % деревьев (указывается общий % запаса деревьев, подлежащий рубке, от общего запаса насаждения), в том числе:

без признаков ослабления - %
(причины назначения) _____ ;

ослабленных - %
(причины назначения) _____ ;

сильно ослабленных 0,0 %
(причины назначения) _____ ;

усыхающих 2,6 %

(причины назначения) Деревья хвойных пород 4-й категории состояния п.42 Приказа Минприроды России № 912 ;

свежего сухостоя 0,0 %

свежего ветровала 0,0 %

свежего бурелома 0,0 %

старого сухостоя 17,2 %

старого ветровала 30,1 %

старого бурелома 5,7 %

2.6. Полнота лесного насаждения после уборки деревьев, подлежащих рубке, составит 0,3

Критическая полнота для данной категории лесных насаждений и преобладающей породы составляет 0,3

ЗАКЛЮЧЕНИЕ к инструментальному обследованию участка

С целью предотвращения негативных процессов, снижения ущерба от их воздействия, назначено:

Участковое лесничество	Урочище (дача)	Квартал	Выдел	Площадь выдела, га	Лесопатологический выдел	Площадь лесопатологического выдела, га	Вид мероприятия	Площадь мероприятия, га	Породы	Доля выбираемой древесины по запасу, %	Рекомендуемый срок проведения мероприятия
1	2	3	4	5	6	7	8	9	10	11	12
Лужайское	-	132	1	12,1	1.1	7,0	СРВ	7,0	С	34,3	2021-2023 год
									Е	19,4	
									Е	1,9	
										55.6	

Ведомость временной пробной площади и абрис лесного участка прилагаются (приложение 2 и 3 к Акту).

РЕКОМЕНДАЦИИ по проведению мероприятий, не относящихся к мероприятиям по предупреждению распространения вредных организмов.

Дата проведения ЛПО 27.04.2021

Дата составления документа 20.05.2021

Исполнитель работ по проведению лесопатологического обследования:

Фамилия, имя и отчество (при наличии) Габышев Д.В.

Организация Филиал ФБУ "Рослесозащита" - "Центр защиты леса Ленинградской области"

Должность зам. начальника отдела ЗЛ и ГЛПМ Подпись

Телефон 8 (812) 552-73-55

Ведомость участков леса с выявленными несоответствиями таксационным описаниям

Субъект Российской Федерации	Ленинградская область	Лесничество	Северо-Западное
Участковое лесничество	Лужайское	Урочище (лесная дача)	-

Год проведения лесосурейств	Номер квартала	Номер выдела	Площадь выдела, га	Целевое назначение лесов	Категория защитных лесов	ОЗУ	Источники данных	Номер лесопатологического выдела	Площадь лесопатологического выдела, га	Таксационная характеристика									Заложено пробных площадей		
										состав	порода	возраст, лет	средняя высота, м	средний диаметр, см	тип леса	полнота	бонитет	запас, куб м./га	количество, шт.	Общая площадь, га	
1	2	3	4	5	6	7	8	9	10	11	12	13	14	15	16	17	18	19	20	21	
2015	132	1	12,1	защитные леса	запретные полосы лесов, расположенные вдоль водных объектов	нет	ТО	х	х	8С2Е+Е	С	120	24	28	ВР	0,6	3	249	6		

Условные обозначения:
ТО - таксационные описания
Ф - фактическая характеристика лесного насаждения

Исполнитель работ по проведению лесопатологического обследования:

Фамилия, имя и отчество (при наличии)

Габдуллин Д.В.

Подпись

Дата составления документа

20.05.2021

Результаты проведения лесонатологического обследования лесных насаждений за

апрель _____ 2021 г.
(месяц)

Лесничество	Уг
Ленинградская область	Лужайское
Субъект Российской Федерации	
Участковое лесничество	

Лесничество	Северо-Западное
Урочище (лесная дача)	

ВРЕМЕННАЯ ПРОБНАЯ ПЛОЩАДЬ № 1

1.1 Субъект Российской Федерации Ленинградская область
Лесничество Северо-Западное Участковое лесничество Лужайское
Урочище (дача) -

Квартал 132 Выдел 1 Площадь выдела 12,10 га.

Лесопатологический выдел 1.1 Площадь лесопатологического выдела 7,00 га.

1.2 Метод перече́та:

сплошной, ленты пере́чета, круговые площадки постоянного радиуса, реласкопические площадки
(нужное подчеркнуть)

Количество лент / площадок 6 шт.

Размеры площадок (длина x ширина / радиус) - м.

Размер временной пробной площади: - га.

1.3 Фактическая таксационная характеристика насаждения:

Состав 6С4Е+Е возраст 120 лет;

тип леса ВР полнота 0,7 бонитет 3

запас на га 305 кубм

возобновление отсутствует

1.4 Номер очага вредных организмов -

Тип очага вредных организмов : эпизодический, хронический (нужное подчеркнуть)

Фаза развития очага вредных организмов: начальная, нарастания численности, собственно вспышка, кризис (нужное подчеркнуть)

1.5 Причина ослабления, повреждения насаждения и время:

УН пож. 1-3 лет СИ (864), ветровал старый (821), бурелом старый (822), короед-типограф (343).

Состояние насаждения:

усыхающее лесное насаждение(насаждение с нарушенной устойчивостью).

Средневзвешенная категория состояния насаждения: 3,71

1.6 Назначенные мероприятия:

СРВ

Исполнитель работ по проведению лесопатологического обследования:

Фамилия, имя и
отчество (при
наличии)

Габышев Д.В.

Подпись



Дата составления документа

20.05.2021

ВЕДОМОСТЬ ПЕРЕЧЕТА ДЕРЕВЬЕВ
(для перечета круговыми реласкопическими площадками)

Порода: **С** средневзвешенная категория состояния **3,76**

№ реласкопической площадки	Суммы площадей сечения по категориям состояния, м ²																Количество деревьев по категориям состояния, шт.		Модельные деревья	
	1		2		3		4		5		5 (а,б,в)			5 (г,д,е)			куб.м	в том числе подрост руб.%,	Высота, м	Диаметр, см
	Н	З	Н	З	Н	З	Н	З	Н	З	Н	З	О	Н	З	О				
1	2	3	4	5	6	7	8	9	10	11	12	13	14	15	16	17	18	19	20	21
1	1		2		2											12	31,73	70,6	25	32
2	2		3		2											11	33,60	61,1	25	28
3	1		4		3											9	31,73	52,9	26	32
4	1		5		2											7	28,00	46,7	26	32
5	1		4		1											10	29,87	62,5	25	28
6	1		5		3											7	29,87	43,8	25	28
7																				
8																				
9																				
10																				
11																				
12																				
13																				
14																				
15																				
16																				
17																				
18																				
19																				
20																				
Среднее (куб.м/га)	13,13		42,87		24,21											104,59	184,80	104,54	-	-
Итого, % от запаса по породе	7,1		23,2		13,1											56,6	100,0	56,6	-	-

Причины назначения в рубку деревьев категорий состояния:

- 1
- 2
- 3
- 4 деревья хвойных пород 4-й категории состояния (п.42 Приказа Минприроды России от 09.11.2020 № 912)

Порода: **Е** средневзвешенная категория состояния **3,65**

№ реласкопической площадки	Суммы площадей сечения по категориям состояния, м ²																Количество деревьев по категориям состояния, шт.		Модельные деревья	
	1		2		3		4		5		5 (а,б,в)			5 (г,д,е)			куб.м	в том числе подрост руб.%,	Высота, м	Диаметр, см
	Н	З	Н	З	Н	З	Н	З	Н	З	Н	З	О	Н	З	О				
1	2	3	4	5	6	7	8	9	10	11	12	13	14	15	16	17	18	19	20	21
1	1		1		1		1									3	13,86	57,1	24	24
2			4		1		1									4	19,80	50	23	24
3	1		2		1											6	19,80	60	25	26
4			3		1		2									5	21,78	63,6	24	24
5	1		1		2											3	13,86	42,9	24	24
6	1		2		1											5	17,82	55,6	24	24
7																				
8																				
9																				
10																				
11																				
12																				
13																				
14																				
15																				
16																				
17																				
18																				
19																				
20																				
Среднее (куб.м/га)	7,91		25,77		13,90		7,91									51,43	106,92	59,40	-	-
Итого, % от запаса по породе	7,4		24,1		13		7,4									48,10	100,0	55,5	-	-

Причины назначения в рубку деревьев категорий состояния:

- 1
- 2
- 3
- 4 деревья хвойных пород 4-й категории состояния (п.42 Приказа Минприроды России от 09.11.2020 № 912)

Порода: **Е** средневзвешенная категория состояния **3,29**

№ раскласификационной площадки	Суммы площадей сечения по категориям состояния, м ²																Количество деревьев по категориям		Модельные деревья	
	1		2		3		4		5		5 (а,б,в)			5 (г,д,е)						
	Н	З	Н	З	Н	З	Н	З	Н	З	Н	З	О	Н	З	О	куб м	в том числе подлежащий рубке, %	Высота, м	Диаметр, см
1	2	3	4	5	6	7	8	9	10	11	12	13	14	15	16	17	18	19	20	21
1			1													1	3,77	50,1	22	22
2			1														1,89		21	22
3			1													1	3,77	50,1	23	24
4																				
5			1													1	3,77	50,1	21	22
6																				
7																				
8																				
9																				
10																				
11																				
12																				
13																				
14																				
15																				
16																				
17																				
18																				
19																				
20																				
Среднее (куб м/га)			7,54													5,66	13,20	5,67	-	-
Итого, % от запаса по породе			57,1													42,90	100,0	42,9	-	-

Причины назначения в рубку деревьев категорий состояния:

- 1 _____
- 2 _____
- 3 _____
- 4 _____

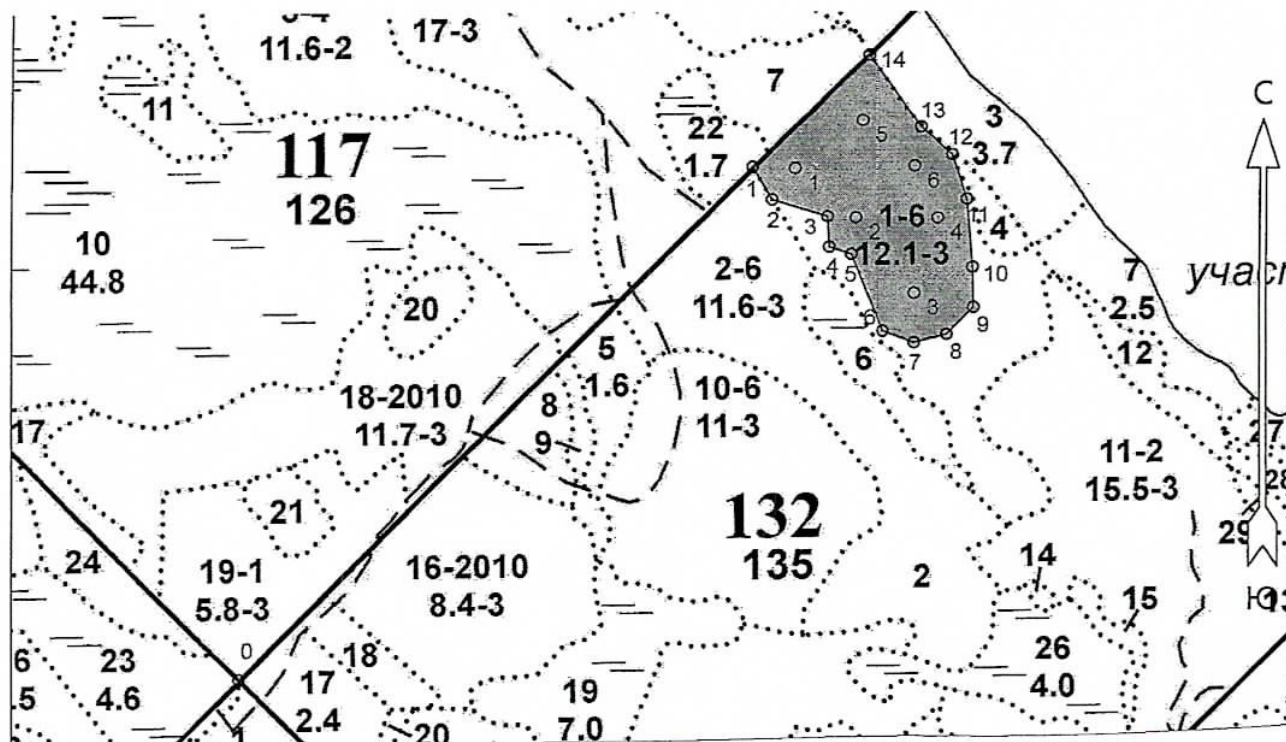
По насаждению **6С4Е+Е** средневзвешенная категория состояния **3,71**

№ раскласификационной площадки	Суммы площадей сечения по категориям состояния, м ²																Количество деревьев по категориям		Модельные деревья	
	1		2		3		4		5		5 (а,б,в)			5 (г,д,е)			куб.м	в том числе подлежит рубке, %	Высота, м	Диаметр, см
	Н	З	Н	З	Н	З	Н	З	Н	З	Н	З	О	Н	З	О				
1	2	3	4	5	6	7	8	9	10	11	12	13	14	15	16	17	18	19	20	21
1	2		4		3		1									16	49,36	65,3		
2	2		8		3		1									15	55,29	55		
3	2		7		4											16	55,30	55,3		
4	1		8		3		2									12	49,78	54,1		
5	2		6		3											14	47,50	55,8		
6	2		7		4											12	47,69	48,2		
7																				
8																				
9																				
10																				
11																				
12																				
13																				
14																				
15																				
16																				
17																				
18																				
19																				
20																				
Среднее (куб.м/га)	21,04		76,18		38,11		7,91									161,68	304,92	169,54	-	-
Итого, % от запаса по насаждению	6,9		25		12,5		2,6									53,00	100,0	55,6	-	-

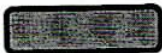
Условные обозначения: Н- не заселено (не поражено, не повреждено), З- заселено стволовыми вредителями (поражено болезнями, повреждено огнем), О - отработано вредителями.

Абрис участка
Северо-Западное лесничество
Лужайское участковое лесничество
Кв. 132, выл. 1, лп. выд. 1.1 площадь 7,0 га

Масштаб 1: 10000



Условные обозначения:



- Санитарная рубка выборочная

○ - Круговые площадки


N квартала	N выдела	N лесопатологического выдела	Размеры ленты (круговой площадки) перечета					Координаты начала, конца и поворотных точек лент перечета/центров круговых площадок перечета	
			N ленты (площадки)	длина, м	ширина, м	радиус, м	площадь, га		
132	1	1.1	1					60.826973	28.541703
			2					60.826104	28.543227
			3					60.825472	28.544784
			4					60.826782	28.544214
			5					60.827724	28.5431096
			6					60.827373	28.544165

Пространственное размещение лесопатологических выделов
(включается в Акт при выделении лесопатологических
выделов, для указания пространственного расположения
поврежденных и погибших насаждений)

Номера точек	Координаты		Длина, м
0-1	60.82062958	28.52678889	1037
1-2	60.82734874	28.5400194	54
2-3	60.82692657	28.54052965	81
3-4	60.82670885	28.54195523	45
4-5	60.8263069	28.54200675	32
5-6	60.82621479	28.54257355	120
6-7	60.82520992	28.5433808	47
7-8	60.82505919	28.54418806	47
8-9	60.82516805	28.54502966	55
9-10	60.82552589	28.54572758	58
10-11	60.82604772	28.5457012	100
11-12	60.82694332	28.54554662	68
12-13	60.82752112	28.54516707	60
13-14	60.82788957	28.54435981	129
14-1	60.82884419	28.54302012	233

Исполнитель работ по проведению лесопатологического обследования:

Фамилия, имя

и отчество (при наличии) Габышев Д.В. Подпись 

Дата составления документа 20.05.2024

ФОТОТАБЛИЦА


Северо-Западное лесничество, Лужайское участковое лесничество
кв. 132, выд. 1, лп. выд. 1.1, площадь 7га.

Общий вид санитарного состояния насаждения.
Фото №1



Фото №2



Фамилия, имя и отчество (при наличии) Габышев Д.В. Подпись 

Дата составления документа 20.05.2021