

**ПРОЕКТ
ЛЕСОВОССТАНОВЛЕНИЯ
(создание лесных культур)
на весну 2021 г.**

Лесничество Бокситогорское Участковое лесничество _____ Анисимовское

№ квартала 100 № выдела в.11 (1,9 га)

Главная порода _____ Ель

Вид культур _____ сплошные

(сплошные, подпологовые, реконструкция)

Арендатор лесного участка ООО «ММ-Ефимовский», № 2-2010-01-3-3 от 25.05.10.
дек.№7-2020 от 30.06.2020г.

(наименование, № дог. аренды, декларация, дата)

Площадь участка 1,9 га

План участка, масштаб 1:10 000

1. Категория лесокультурной площади: (вырубка сплошная 2020 г. состояние очистки проведена в соответствии с технологической картой разработки делянки, кол-во пней (валунов) на 1 га до 600 шт., гарь, редина, пустырь, прогалина и т.д. оставление деревьев подлежащих рубке-3 шт. Б, 12 шт. Ос
 2. Рельеф, почвы, механический состав, степень влажности равнинный, равнины с нормальным и ослабленным дренажем, грубогумусные
 3. Напочвенный покров (важнейшие растения-индикаторы) (черника, вейник, костяника)
 4. Тип леса (тип вырубки), тип лесорастительных условий ЧС А2
 5. Наличие естественного возобновления (по породам), тыс.шт./га; размещение; средняя высота, м не имеется
 6. Зараженность почвы вредителями, вид при предварительном осмотре участка присутствие признаков заселения на лесокультурной площади вредных организмов не обнаружено
 7. Состав, возраст, полнота, класс бонитета реконструируемого насаждения не проектируется
 8. Способ реконструкции: ширина и направление коридоров, кулис, площадь расчищенных коридоров от общей площади реконструируемого участка (в %) не проектируется
 9. Сроки и виды подготовки площади, применяемые машины и орудия не проектируется
 10. Способы и время обработки почвы (механизированная, ручная, сплошная, полосами, бороздами, площадками и т.д.), глубина обработки почвы, применяемые машины и орудия бесснежный период 2021г., механизированная частичная обработка почвы бороздами трактором ТЛТ-100 с плугом ПЛ-1, глубина до 0,2 м.
 11. Размещение и размеры площадок, полос, борозд на площади и их направление борозды шириной 1,0 м через 4,5м-5,5м непрямолинейные с плавным искривлением
 12. Метод и способ создания культур (посадка сеянцами, саженцами, посев рядовой, строчно-луночный, ручной, механизированный) под меч Колесова в берму, в дно, в пласт борозды в шахматном порядке или в ряд (в зависимости от почвы и рельефа площади)
 13. Количество посадочных (посевных) мест на 1 га, тыс.шт. не менее 3,0
 14. Размещение посадочных (посевных) мест, расстояние между рядами 4,5-5,5 м., в рядах 0,4-1,0 м
 15. Схема смешения пород Е*Е*Е*Е*Е*
 16. Потребность в посадочном (посевном) материале на 1 га не менее 3000 шт. тыс.шт. (кг) и на всю площадь по породам не менее 5 700 шт
 17. Характеристика посадочного (посевного) материала по породам: возраст сеянцев, саженцев класс качества семян, их происхождение, лесосеменной район стандарт. сеянцы ели с ОКС, возраст 3-4 года, D-у корневой шейки не менее 2х мм, Н- не менее 12 см
 18. Способ подготовки семян к посеву не проектируется
 19. Виды и способы агротехнических уходов, их кратность: 2021 год- ручная оправка растений от завала травой и почвой-однократно
 20. Виды и способы лесоводственных уходов, их кратность: 2025 год-уничтожение или предупреждение появления древесной растительности в рядах культур по необходимости, кратность – однократно
 21. Противопожарные мероприятия, протяженность, ширина мин полос прерывистая опашка по периметру шириной до 1,4 м.
 22. Намечаемый год перевода культур в лесопокрытую площадь не позднее 2030 г.
 23. Показатели оценки восстанавливаемых лесов для признания работ по лесовосстановлению завершенными (возраст, кол-во деревьев главных лесных пород, средняя высота) Максимальный срок 10 лет, кол-во деревьев не менее 2,0 т.шт./га, высота не менее 0,7 м
- Составил (арендатор): Инженер ПТО Лебедева А.А. « 21 » 04 2021
 (должность) (Ф.И.О.) (подпись)
- Проверил (Уч. лесничий): Рыжов А.О. « 21 » 04 2021.
 (должность) (Ф.И.О.) (подпись)
- Проверил (инженер по л/в): Сидорова М.С. « 23 » 04 2021.
 (должность) (Ф.И.О.) (подпись)
- Учено с внесением следующих замечаний в обоснование и/или проведения агротехн. и лесовод. уходов во 2, 3, 4, 5, 7, 9 и 10 годах жизни лесных культур. Необходимо и/или по необходимости по площади и/или на выявляющиеся
- Главный лесничий: Рыжова С.В. « 23 » 04 2021
 (Ф.И.О.) (подпись)

План участка

Лесничество (лесопарк) _____

Бокситогорское

Участковое лесничество _____

Анисимовское

Урочище (при наличии) _____

Номер (а) лесного квартала _____

100

Номер (а) лесотаксационного выдела _____

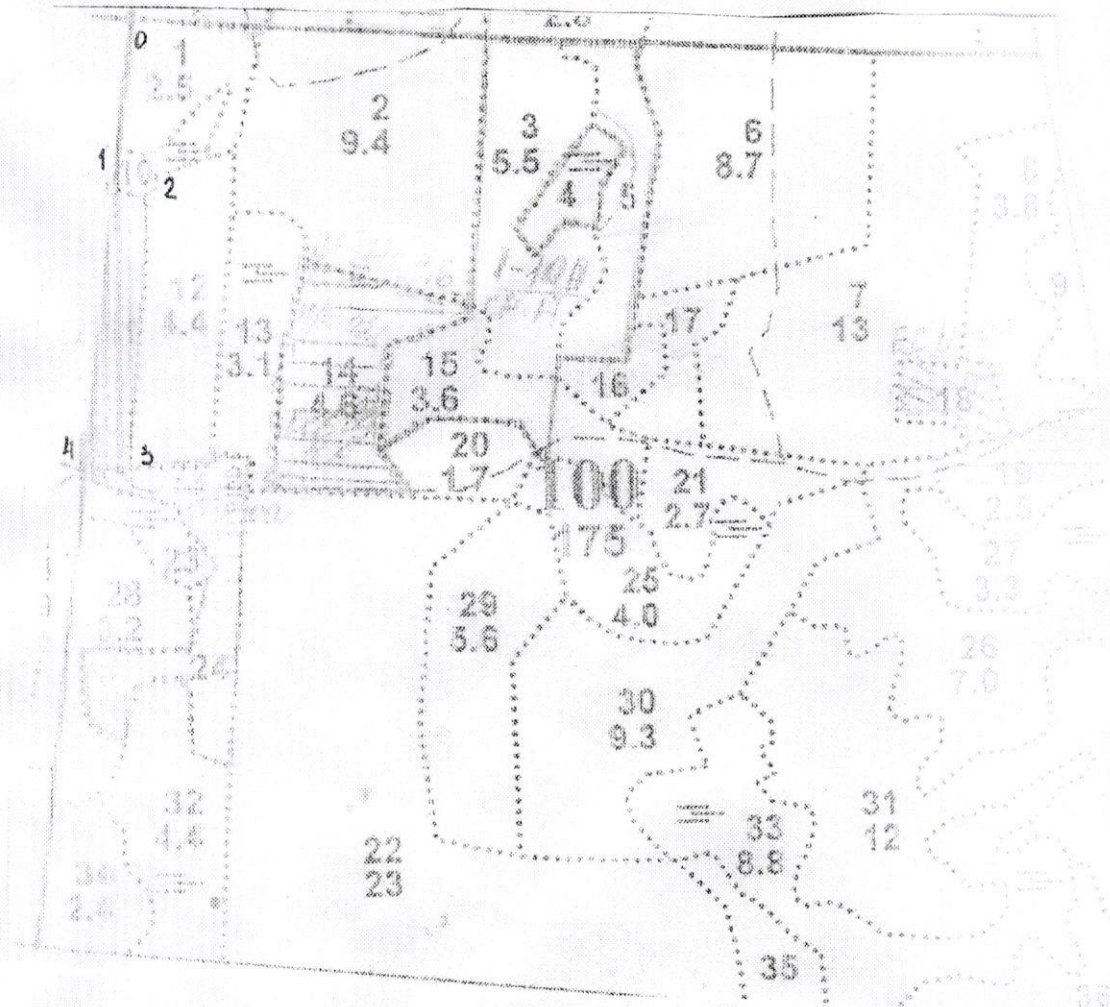
11

Масштаб _____

1:10 000

Площадь
общая, га

1,9



Экспликация участка						
Номера точек	Геодезические координаты		Направление румбы (азимуты) линий, °		Длина линий, м	
	Геодезическая широта	Геодезическая долгота				
Привязка						
0-4	N 59°12.614'	E 034°25.318'	ЮВ	5	220	
Объект						
Катег. земель	Площадь участка, га	Номера точек	Геодезические координаты		Направление румбы (азимуты) линий, °	Длина линий, м
			Геодезическая широта	Геодезическая долгота		
Экспл.	1,9	1-2	N 59°12.470'	E 034°25.277'	ЮВ:85	50
		2-3	N 59°12.465'	E 034°25.329'	ЮВ:7	361
		3-4	N 59°12.300'	E 034°25.290'	ЮЗ:90	50
		4-4	N 59°12.300'	E 034°25.236'	СЗ:5	364

* - Геодезические координаты получены при помощи GARMIN 64st (указывается наименование и марка прибора, с помощью которого определены геодезические координаты) в системе координат WGS 84 зона _____ (указывается система координат, в которой представлены геодезические координаты, рекомендуем предоставлять геодезические координаты в местной системе МСК 47 с указанием зоны)

Исполнил: Инженер ПТО  Лебедева А.А.

КАРТОЧКА
ОБСЛЕДОВАНИЯ УЧАСТКА № 6/н / 2021 ГОД
ПРИ ВЫБОРЕ СПОСОБА И ТЕХНОЛОГИИ ЛЕСОВОССТАНОВЛЕНИЯ

1. Лесничество Бокситогорское
2. Участковое лесничество Анисимовское
3. Дача, тех. участок _____ -
4. Номер квартала 100
5. Номер выдела 11
6. Площадь участка, с точностью до 0,1 га 1,9
7. План участка (прилагается к Карточке)
8. Категория площади: лесовосстановления сплошная вырубка 2020 г. оставление деревьев подлежащих рубке-3 шт. Б, 12 шт. Ос
вырубка, гарь, иная (год, месяц)
9. Исходный породный состав участка лесовосстановления, 5Б3Ос2С+Е
до вырубки, гари, гибели
10. Условия для работы техники: доступна
- 10.1. Количество пней, шт./га: всего до 600, ср. диаметр 24
- 10.2. Захламленность, м³/га отсутствует - менее 5 м³/га
отсутствует - менее 5 м³/га, слабая - 5 - 20 м³/га,
средняя - 20 - 50 м³/га, сильная > 50 м³/га
- 10.3. Доступность для работы техники доступна
11. Характеристика природно-климатических и лесорастительных условий лесного участка
- 11.1. Лесорастительная зона Балтийско-Белозерский таежный район
- 11.2. Лесной район таежный
- 11.3. Целевое назначение лесов эксплуатационные леса
- 11.4. Рельеф равнинный, равнины с нормальным и ослабленным дренажем
- 11.5. Почва грубогумусные
тип, степень увлажнения, механический состав
- 11.6. Тип леса (тип вырубки, тип лесорастительных условий) ЧС А2
- 11.7. Степень задернения почвы средняя степень задернения 31 - 50%
отсутствует - до 10%, слабая - 11 - 30%, средняя - 31 - 50%, сильная > 50%
12. Характеристика подроста главных (целевых) пород:
- 12.1. Средняя высота _____ м,
- 12.2. Средний возраст _____ лет,
- 12.3. Количество, всего _____ шт./га,
- 12.4. Категория густоты _____
редкий, средний, густой
- 12.5. Распределение по площади _____
равномерное, неравномерное, групповое
- 12.6. Жизнеспособность подроста _____
жизнеспособный, нежизнеспособный
13. Характеристика возобновления мягколиственных пород:
- 13.1. Порода _____
- 13.2. Количество _____ шт./га
- 13.3. Средняя высота _____ м
14. Источники обсеменения стена леса (Юг-6С2Е2Б, Восток-4Е3Б2Ос)
порода, источник: одиночные (шт./га), куртины, полосы, стены леса
15. Характеристика санитарного состояния при предварительном осмотре участка присутствие признаков заселения на лесокультурной площади вредных организмов не обнаружено

заселенность вредными организмами, болезни леса

16. Предложения для разработки Проекта лесовосстановления:

16.1. Способ лесовосстановления искусственный
естественный, искусственный (лесные культуры), комбинированный

16.2. Главные (целевые) породы Ель

16.3. Срок лесовосстановления 2021-2030 г.
начало, окончание (месяц, год)

17. Необходимость проведения предварительных и сопутствующих мероприятий:

17.1. Очистка вырубki, гари не требуется

17.2. Санитарные не требуется

17.3. Противопожарные прерывистая опашка по периметру, неравномерно, шириной до 1,4 метра

17.4. Иные предложения подготовка почвы лесным плугом ПЛ -1, расстояние между центром борозд 4,5м - 5,5м

Исполнитель(и): Инженер ПТО
Должность


подпись

Лебедева А.А. " 26 " 03 2021 г.
Ф.И.О.