

**ПРОЕКТ
ЛЕСОВОССТАНОВЛЕНИЯ
(создание лесных культур)
на весну, осень 2021 г.**

Главная порода **ель**

Вид культур: **сплошные**

Арендатор лесного участка ООО «Прогресс», договор № 2-2008-12-114-3 от 15.12.2008г., декларация от 17.12.2019. № 1-2020 г.

(наименование, № дог.аренды, декларация, дата)

Площадь участка 6,8 га

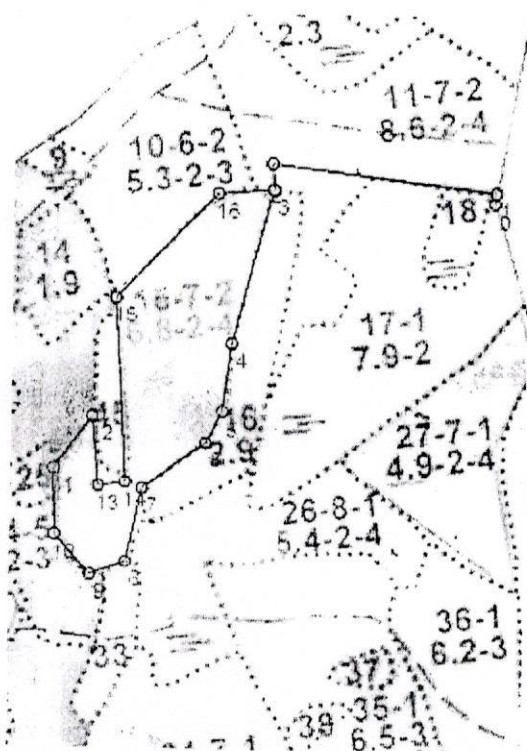
Лесничество: Волховское

Участковое лесничество:

Порожское

№ квартала 75, № выдела 15 (в. 15-6,8 га)

Масштаб 1: 10 000



Порядковый номер характерной (поворотной) точки	Экспликация объекта		Номера точек	Азимуты (румбы) линий	Длина, м
	Геодезические координаты *				
	X	Y	Привязка		
			0-1	СВ:5	15
			1-2	СЗ:83	310
			2-3	ЮВ:4	36
Лесосека					
3	421634.967	2311479.454	3-4	ЮЗ:15	222
4	421417.073	2311405.065	4-5	ЮЗ:8	95
5	421354.671	2311374.900	5-6	ЮЗ:27	49
6	421292.270	2311344.734	6-7	ЮЗ:54	108
7	421259.788	2311251.688	7-8	ЮЗ:12	106
8	421166.187	2311206.434	8-9	ЮЗ:70	53
9	421165.420	2311159.656	9-10	СЗ:41	75
10	421226.797	2311127.455	10-11	СЗ:1	91
11	421288.685	2311126.441	11-12	СВ:36	90
12	421320.397	2311172.711	12-13	ЮВ:5	97
13	421289.452	2311173.218	13-14	СВ:82	38
14	421290.220	2311219.995	14-15	СЗ:3	257
15	421507.086	2311232.031	15-16	СВ:44	201
16	421633.683	2311401.499	16-3	СВ:86	76

Катег. земель	Площадь участка, га	Площадь общая, га
Вырубка	6,8	6,8

* - Геодезические координаты получены при помощи навигатора Garmin GPSmap62stc в системе координат WGS-84 и пересчитаны в МСК 47 (2 зона)

1. Категория лесокультурной площади: вырубка 2020 г. состояние очистки удовлетворительное, кол-во пней (валунов) на 1 га до 500 шт/га, гарь ___ г.; редины, пустошь, прогалины и т.д.
2. Рельеф, почвы, механический состав, степень влажности: Рельеф равнинный, почвы подзолистые, суглинистые с нормальным увлажнением
3. Напочвенный покров (важнейшие растения-индикаторы): кислица, черника, таволга, майник, вейник, мхи
4. Тип леса (тип вырубки), тип лесорастительных условий: КС В2
5. Наличие естественного возобновления (по породам), нет, тыс.шт./га; размещение, средняя высота м
6. Зараженность почвы вредителями, вид: в связи с отсутствием признаков заселения вредных организмов обследование на лесном участке не проводилось.

7. Состав, возраст, полнота, класс бонитета реконструируемого насаждения: не проектируется
8. Способ реконструкции: ширина и направление коридоров, кулис, площадь расчищенных коридоров от общей площади реконструируемого участка (в %): не проектируется
9. Сроки и виды подготовки площади, применяемые машины и орудия: формирование микроповышений (пластов) высотой 20-30 см, частичная, бороздами трактором ТДТ-55 с плугом ПКЛ-70
10. Способы и время обработки почвы (механизированная, ручная, сплошная, полосами, бороздами, площадками и т.д.), глубина обработки почвы, применяемые машины и орудия: механизированная, бороздами, осенью 2020г., май 2021г. трактором ТДТ-55 плугом ПКЛ-70, глубина обработки 20-30 см
11. Размещение и размеры площадок, полос, борозд на площади и их направление борозды через 3-8 м, ширина 1,4 м, параллельно трелевочным волокам
12. Метод и способ создания культур (посадка сеянцами, саженцами, посев рядовой, строчно-луночный, ручной, механизированный): ручная посадка сеянцев ели мечом Колесова в пласт плужных борозд в шахматном порядке.
13. Количество посадочных (посевных) мест на 1 га, тыс.шт. 3,2
14. Размещение посадочных мест, расстояние между рядами 3-8м, в рядах 0,5-0,7м в пласт плужных борозд с двух сторон борозды в шахматном порядке.
15. Схема смешения пород Е-Е-Е-Е
16. Потребность в посадочном (посевном) материале на 1 га 3,2 тыс.шт. (кг) и на всю площадь по породам 21,8 т. шт
17. Характеристика посадочного (посевного) материала по породам: возраст сеянцев, саженцев, класс качества семян, их происхождение: стандартные сеянцы ели обыкновенной с ОКС, паспорт №
18. Способ подготовки семян к посеву: не проектируется
19. Виды и способы агротехнических уходов, их кратность:
- Ручная оправка растений от завала травой и почвой, размыва почвы, выжимания морозом – однократно;
 - Уничтожение травянистой и древесной растительности в рядах культур и междурядьях – одно-двукратно;
 - Дополнение лесных культур – однократно (в случае приживаемости менее 85% от проектируемой).
20. Виды и способы лесоводственных уходов, их кратность: осветление (после отнесения земель к землям, занятым лесными насаждениями)
21. Противопожарные мероприятия, протяженность, ширина мин полос: минерализованные полосы не возможны, т.к. участок по периметру заболочен
22. Намечаемый год перевода культур в лесопокрывную площадь 2029 год
23. Показатели оценки восстанавливаемых лесов для признания работ по лесовосстановлению выполненными (возраст, количество деревьев главных лесных пород, средняя высота): не менее 9 лет, не менее 1,7 т.шт/га, средняя высота не менее 0,7 м (согласно Приложению 3 к Правилам лесовосстановления № 1014 от 04.12.2020г.)

Составил: инженер л/х Михайлова Г.Г. « 23 » 04.2021г.
 (должность) (Ф.И.О.) (подпись)

Проверил: лесничий Бырко И.В. « 23 » 04.2021г.
 (должность) (Ф.И.О.) (подпись)

Инженер по л/в Кузнецова О.В. « 23 » 04.2021г.

Учено с внесением следующих замечаний п. 17 паспорт на посад. м-л вносится после посадки 1/с

Главный лесничий: Иванов Р.С. « 23 » 04.2021г.
 (Ф.И.О.) (подпись)