

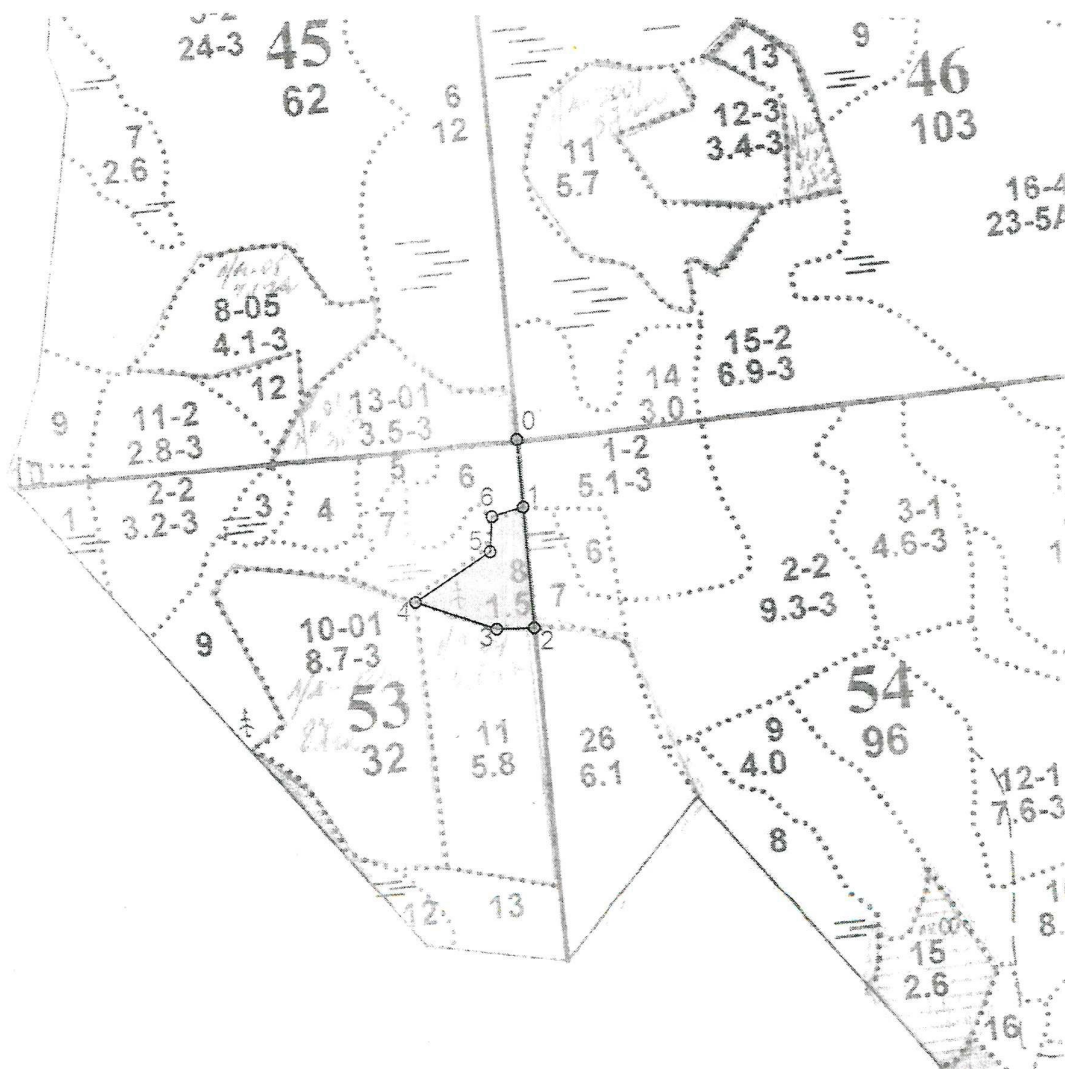
**ПРОЕКТ
ЛЕСОВОССТАНОВЛЕНИЯ
(создание лесных культур)
на весну, осень 2021 г.**

Главная порода Ель
 Вид культур сплошные
 Арендатор лесного участка ООО «Вершина», № 3/3-2014-08, декларация от 01.08.2019г.
 Площадь участка, 1,5 га

План участка

Лесничество (лесопарк) Волховское
 Участковое лесничество Масельгское
 Урочище (при наличии) _____
 Номер (а) лесного квартала 53
 Номер (а) лесотаксационного выдела 8
 Масштаб 1:10000

Площадь общая, га
1,5



Экспликация участка							
Номера точек	Геодезические координаты		Направление румбы (азимуты) линий, °	Длина линий, м			
	Геодезическая широта	Геодезическая долгота					
Привязка							
0	458732.197	2354622.289	0 - 1	ЮВ 5°	95		
Объект							
Категория земель	Площадь участка, га	Номера точек	Геодезические координаты		Направление румбы (азимуты) линий, °	Длина линий, м	
			Геодезическая широта	Геодезическая долгота			
Вырубка 2019	1,5	1	458637.739	2354633.282	1 - 2	ЮВ 5°	170
		2	458468.931	2354653.081	2 - 3	ЮЗ 88°	53
		3	458465.638	2354600.082	3 - 4	СЗ 72°	120
		4	458499.645	2354484.726	4 - 5	СВ 56°	127
		5	458573.870	2354588.328	5 - 6	СВ 3°	49
		6	458622.968	2354589.541	6 - 1	СВ 73°	46

* - Геодезические координаты получены при помощи GPS навигатора Garmin 64s в системе координат МСК – 47 Ленинградской области – зона 2

- Категория лесокультурной площади: **вырубка 2019** г. состояние очистки: очистка от порубочных остатков проведена в соответствии с технологической картой разработки делянки, захламленность 9,0 м³/га-слабая, кол-во пней (валунов) на 1 га 520 шт., гарь _____ г.; редина, пустырь, прогалина и т.д. _____
- Рельеф, почвы, механический состав, степень влажности равнинный, грубогумусные средние и сильно подзолистые, супесчаные и суглинистые, равнины с нормальным и ослабленным дренажем
- Напочвенный покров (важнейшие растения-индикаторы) травяной, средняя степень задернения 31-50%, черника, вейник, реже брусника
- Тип леса (тип вырубки), тип лесорастительных условий ЧС(А2)
- Наличие естественного возобновления (по породам), тыс.шт./га; размещение, средняя высота, м: _____
- Зараженность почвы вредителями, вид в связи с отсутствием признаков заселения вредных организмов, обследование на лесн. участке не проводилось
- Состав, возраст, полнота, класс бонитета реконструируемого насаждения _____
не проектируется
- Способ реконструкции: ширина и направление коридоров, кулис, площадь расчищенных коридоров от общей площади реконструируемого участка (в %) не проектируется
- Сроки и виды подготовки площади, применяемые машины и орудия _____
с 25.04.2021 по 10.11.2021, частичная, ТДТ-55 в сцепке ПКЛ-70
- Способы и время обработки почвы (механизованная, ручная, сплошная, полосами, бороздами, площадками и т.д.), глубина обработки почвы, применяемые машины и орудия глубина обработки почвы 0,2 - 0,3 м, ТДТ-55 с плугом ПКЛ-70
- Размещение и размеры площадок, полос, борозд на площади и их направление _____
расстояние между бороздами 3,5-9,5 м, ширина борозды – 1,4 м
- Метод и способ создания культур (посадка сеянцами, саженцами, посев рядовой, строчно-луночный, ручной, механизированный) посадка под меч Колесова
- Количество посадочных (посевных) мест на 1 га, тыс.шт. 3,0
- Размещение посадочных (посевных) мест, расстояние между рядами 3,5 - 9,5 м, в рядах 0,5 - 0,7 м, дно борозды
- Схема смешения пород Е*Е*Е*Е*Е
- Потребность в посадочном (посевном) материале на 1 га 3,0 тыс.шт. (кг) и на всю площадь по породам Е – 4,5 тыс.шт.
- Характеристика посадочного (посевного) материала по породам: возраст сеянцев, саженцев сеянцы ели, класс качества семян, их происхождение, лесосеменной район _____
- Способ подготовки семян к посеву _____

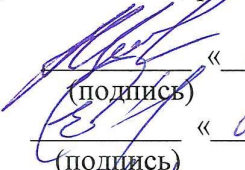
19. Виды и способы агротехнических уходов, их кратность: ручная оправка растений от завала травой и почвой – однократно; уничтожение травянистой и древесной растительности в рядах культур – одно-двухкратно; дополнение лесных культур – однократно (в случае приживаемости менее 85,0% от проектируемой)


20. Виды и способы лесоводственных уходов, их кратность: уничтожение или предупреждение появления нежелательной растительности


21. Противопожарные мероприятия, протяженность, ширина мин полос не требуется

22. Намечаемый год перевода культур в лесопокрытую площадь 2030 г

23. Показатели оценки восстанавливаемых лесов для признания работ по лесовосстановлению завершенными (возраст, количество деревьев главных лесных пород, средняя высота) 10 лет, 2,0 т.шт., 0,7

Составил: мастер леса Цветков А.А.  « 08 » 04.2021г.
(должность) (Ф.И.О.) (подпись) (дата)

Проверил (лесничий): Матвеев В.П.  « 08 » 04.2021г.
(Ф.И.О.) (подпись) (дата)

Проверил(инженер по л/в): Кузнецова О.В.  « 08 » 04.2021г.
(Ф.И.О.) (подпись) (дата)

Учено с внесением следующих замечаний п.17 паспорта на посад м-л вносился после
Главный лесничий: Иванов Р.С.  « 08 » 04.2021г. посадки "1/к.
(Ф.И.О.) (подпись)