

**ПРОЕКТ
ЛЕСОВОССТАНОВЛЕНИЯ
(создание лесных культур)
на весну 2021 г.**

Лесничество Бокситогорское Участковое лесничество _____ Раменское

№ квартала 59 № выдела _____ в.10 (1,4 га), в.16 (5,2 га), в.17 (1,4 га)

Главная порода _____ Ель

Вид культур _____ сплошные

(сплошные, подпологовые, реконструкция)

Арендатор лесного участка ООО «ММ-Ефимовский», № 2-2010-01-3-3 от 25.05.10.
дек.№3-2020 от 27.02.2020 г.

(наименование, № дог. аренды, декларация, дата)

Площадь участка 8,6/8,0 га

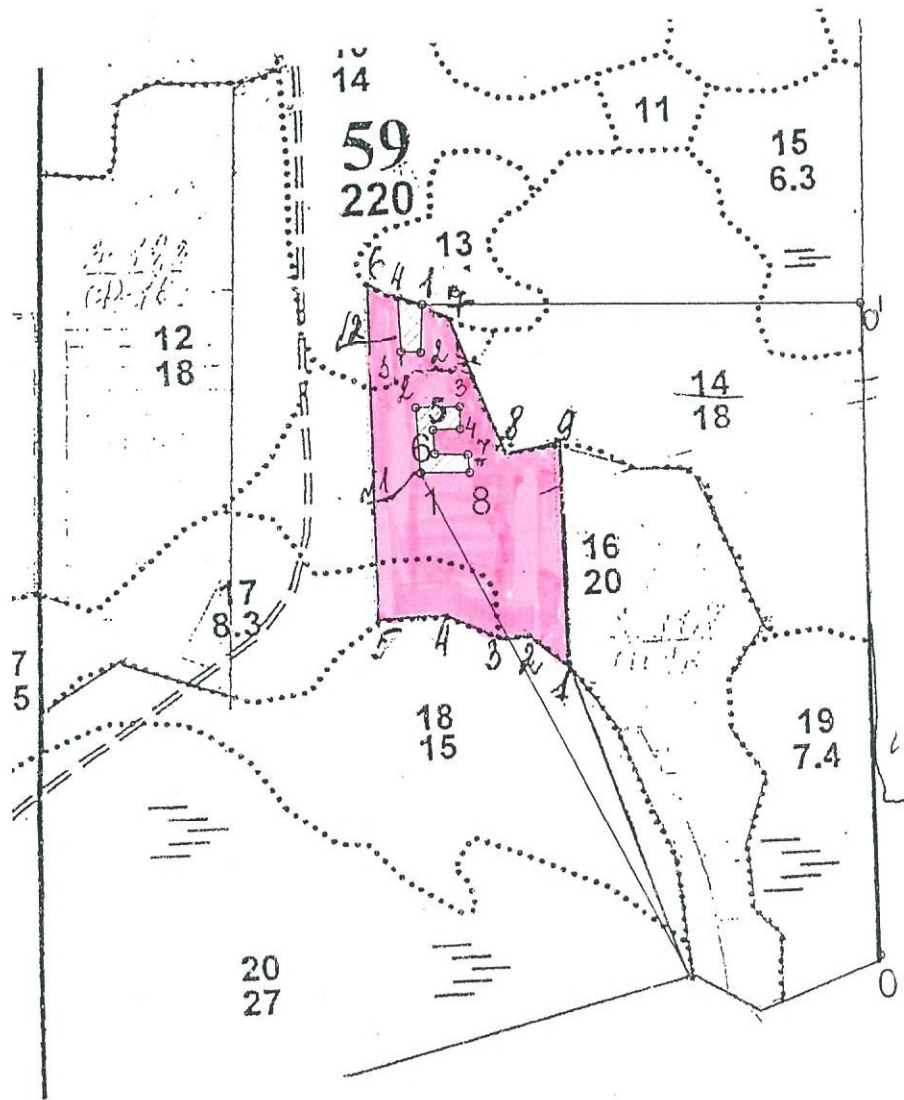
План участка, масштаб 1:10 000

1. Категория лесокультурной площади: (вырубка сплошная 2020 г. состояние очистки проведена в соответствии с технологической картой разработки делянки, кол-во пней (валунов) на 1 га до 600 шт., гарь, редины, пустырь, прогалины и т.д. компак. недоруб-0,6 га.
 2. Рельеф, почвы, механический состав, степень влажности равнинный, хорошо дренированные равнины, пологие склоны, подзолистые
 3. Напочвенный покров (важнейшие растения-индикаторы) (кислица, майник, кочедыжник)
 4. Тип леса (тип вырубки), тип лесорастительных условий в.10,17-ЧС В2, в.16- КС С2
 5. Наличие естественного возобновления (по породам), тыс.шт./га; размещение; средняя высота, м не имеется
 6. Зараженность почвы вредителями, вид при предварительном осмотре участка присутствие признаков заселения на лесокультурной площади вредных организмов не обнаружено
 7. Состав, возраст, полнота, класс бонитета реконструируемого насаждения не проектируется
 8. Способ реконструкции: ширина и направление коридоров, кулис, площадь расчищенных коридоров от общей площади реконструируемого участка (в %) не проектируется
 9. Сроки и виды подготовки площади, применяемые машины и орудия не проектируется
 10. Способы и время обработки почвы (механизированная, ручная, сплошная, полосами, бороздами, площадками и т.д.), глубина обработки почвы, применяемые машины и орудия беснежный период 2020 г., механизированная частичная обработка почвы бороздами трактором ТЛГ-100 с плугом ПЛ-1, глубина до 0,2 м.
 11. Размещение и размеры площадок, полос, борозд на площади и их направление борозды шириной 1,0 м через 4,5м-5,5м непрямолинейные с плавным искривлением
 12. Метод и способ создания культур (посадка сеянцами, саженцами, посев рядовой, строчно-луночный, ручной, механизированный) под меч Колесова в берму, в дно, в пласт борозды в шахматном порядке или в ряд (в зависимости от почвы и рельефа площади)
 13. Количество посадочных (посевных) мест на 1 га, тыс.шт. не менее 3,0
 14. Размещение посадочных (посевных) мест, расстояние между рядами 4,5-5,5 м., в рядах 0,4-1,0 м
 15. Схема смешения пород Е*Е*Е*Е*Е*
 16. Потребность в посадочном (посевном) материале на 1 га не менее 3000 шт. тыс.шт. (кг) и на всю площадь по породам не менее 24 000 шт.
 17. Характеристика посадочного (посевного) материала по породам: возраст сеянцев, саженцев класс качества семян, их происхождение, лесосеменной район стандарт. сеянцы ели с ОКС, возраст 3-4 года, D-у корневой шейки не менее 2х мм, Н- не менее 12 см
 18. Способ подготовки семян к посеву не проектируется
 19. Виды и способы агротехнических уходов, их кратность: 2021 год-ручная оправка растений от завала травой в рядах культур по необходимости, кратность- однократно;
 20. Виды и способы лесоводственных уходов, их кратность: 2025 год-уничтожение или предупреждение появления древесной растительности в рядах культур по необходимости, кратность- однократно.
 21. Противопожарные мероприятия, протяженность, ширина мин полос прерывистая опанка по периметру шириной до 1,4 м.
 22. Намечаемый год перевода культур в лесопокрытую площадь не позднее 2029 г.
 23. Показатели оценки восстанавливаемых лесов для признания работ по лесовосстановлению завершенными (возраст, кол-во деревьев главных лесных пород, средняя высота) Максимальный срок 9 лет, кол-во деревьев не менее 1,7 т.шт./га, высота не менее 0,7 м
- Составил (арендатор): Инженер ПГО Лебедева А.А. Л « 17 » 03.2021
(должность) (Ф.И.О.) (подпись)
- Проверил (Уч. лесничий): Мышак Я.С. Мышак « 17 » 05.2021
(должность) (Ф.И.О.) (подпись)
- Проверил (инженер по л/в): Сидорова М.С. Сидорова « 18 » 05.2021
(должность) (Ф.И.О.) (подпись)
- Учено с внесением следующих замечаний Выше при обращении за расчисткой почвы сфотоснимки и древесно-кустарниковой растительностью провести агротехнические и лесоводственные уходы в
Главный лесничий: Рыжова С.В. Рыжова « 19 » 05.2021 1^й, 2^й, 3^й, 5^й и 7^й годы расчистку лесных культур в обязательном порядке.
(Ф.И.О.) (подпись)

План участка

Лесничество (лесопарк) Вокситогорское
Участковое лесничество Раменское
Урочище (при наличии) -
Номер(а) лесного квартала 59
Номер(а) лесотаксационного выдела 12, 14
Масштаб 1:10 000

Площадь
общая, га
8,6/80



Экспликация участка №1						
Номера точек	Геодезические координаты		Направление румбы (азимуты) линий, °		Длина линий, м	
	Геодезическая широта	Геодезическая долгота				
Привязка						
0-1	N 59°23.917'	E 034°30.577'	СЗ	26	756	
Объект						
Катег. земель	Площадь участка, га	Номера точек	Геодезические координаты		Направление румбы (азимуты) линий, °	Длина линий, м
			Геодезическая широта	Геодезическая долгота		
Комп. н/д	0,4	1-2	N 59°24.277'	E 034°30.191'	СЗ:2	87
		2-3	N 59°24.317'	E 034°30.191'	ЮВ:89	58
		3-4	N 59°24.317'	E 034°30.268'	ЮЗ:1	29
		4-5	N 59°24.302'	E 034°30.268'	ЮЗ:90	36
		5-6	N 59°24.302'	E 034°30.212'	ЮЗ:2	32
		6-7	N 59°24.280'	E 034°30.212'	ЮВ:86	44
		7-8	N 59°24.280'	E 034°30.268'	ЮВ:4	24
		8-1	N 59°24.269'	E 034°30.268'	СЗ:88	65

Экспликация участка №2						
Номера точек	Геодезические координаты		Направление румбы (азимуты) линий, °		Длина линий, м	
	Геодезическая широта	Геодезическая долгота				
Привязка						
0-0'	N 59°23.922'	E 034°30.835'	СВ	1	864	
0'-1	N 59°24.207'	E 034°30.850'	СЗ	88	578	
Объект						
Катег. земель	Площадь участка, га	Номера точек	Геодезические координаты		Направление румбы (азимуты) линий, °	Длина линий, м
			Геодезическая широта	Геодезическая долгота		
Комп. н/д	0,2	1-2	N 59°24.401'	E 034°30.270'	ЮЗ:4	65
		2-3	N 59°24.374'	E 034°30.270'	СЗ:85	26
		3-4	N 59°24.374'	E 034°30.218'	СЗ:1	74
		4-1	N 59°24.409'	E 034°30.228'	ЮВ:70	34

* - Геодезические координаты получены при помощи GARMIN 64st (указывается наименование и марка прибора, с помощью которого определены геодезические координаты) в системе координат WGS 84 зона _____ (указывается система координат, в которой представлены геодезические координаты, рекомендуем предоставлять геодезические координаты в местной системе МСК 47 с указанием зоны)

Экспликация участка №3

Номера точек	Геодезические координаты		Направление румбы (азимуты) линий, °		Длина линий, м	
	Геодезическая широта	Геодезическая долгота				
Привязка						
0-1	N 59°23.917'	E 034°30.581'	СЗ	28	430	
Объект						
Катег. земель	Площадь участка, га	Номера точек	Геодезические координаты		Направление румбы (азимуты) линий, °	Длина линий, м
			Геодезическая широта	Геодезическая долгота		
Экспл.	8,6	1-2	N 59°24.124'	E 034°30.460'	СЗ:60	70
		2-3	N 59°24.160'	E 034°30.391'	ЮЗ:70	30
		3-4	N 59°24.163'	E 034°30.339'	СЗ:77	80
		4-5	N 59°24.180'	E 034°30.272'	ЮЗ:80	90
		5-6	N 59°24.180'	E 034°30.169'	СЗ:10	446
		6-7	N 59°24.432'	E 034°30.169'	ЮВ:76	115
		7-8	N 59°24.386'	E 034°30.324'	ЮВ:30	200
		8-9	N 59°24.293'	E 034°30.387'	СВ:73	75
		9-1	N 59°24.296'	E 034°30.463'	ЮВ:10	295

* - Геодезические координаты получены при помощи GARMIN 64st (указывается наименование и марка прибора, с помощью которого определены геодезические координаты) в системе координат WGS 84 зона _____ (указывается система координат, в которой представлены геодезические координаты, рекомендуем предоставлять геодезические координаты в местной системе МСК -47 с указанием зоны)

КАРТОЧКА
ОБСЛЕДОВАНИЯ УЧАСТКА № 6/н / 2020 ГОД
ПРИ ВЫБОРЕ СПОСОБА И ТЕХНОЛОГИИ ЛЕСОВОССТАНОВЛЕНИЯ

1. Лесничество _____ Бокситогорское
2. Участковое лесничество _____ Раменское
3. Дача, тех. участок _____ -
4. Номер квартала _____ 59
5. Номер выдела _____ 10,16,17
6. Площадь участка, с точностью до 0,1 га _____ 8,6/8,0
7. План участка (прилагается к Карточке)
8. Категория площади: лесовосстановления сплошная вырубка 2020 г. компак. недоруб-0,6 га.
вырубка, гарь, иная (год, месяц)
9. Исходный породный состав участка лесовосстановления,
до вырубки, гари, гибели
10. Условия для работы техники: _____ доступна
- 10.1. Количество пней, шт./га: всего до 600, ср. диаметр _____ 24
- 10.2. Захламленность, м³/га _____ отсутствует - менее 5 м³/га
отсутствует - менее 5 м³/га, слабая - 5 - 20 м³/га,
средняя - 20 – 50 м³/га, сильная > 50 м³/га
- 10.3. Доступность для работы техники _____ доступна
11. Характеристика природно-климатических и лесорастительных условий лесного участка
- 11.1. Лесорастительная зона _____ Балтийско-Белозерекий тасжный район
- 11.2. Лесной район _____ тасжный
- 11.3. Целевое назначение лесов _____ эксплуатационные леса
- 11.4. Рельеф равнинный, хорошо дренированные равнины, пологие склоны
- 11.5. Почва _____ подзолистые
тип, степень увлажнения, механический состав
- 11.6. Тип леса (тип вырубки, тип лесорастительных условий) в.10,17-ЧС В2, в.16- КС С2
- 11.7. Степень задернения почвы средняя степень задернения 31 – 50%
отсутствует - до 10%, слабая - 11 - 30%, средняя - 31 - 50%, сильная > 50%
12. Характеристика подроста главных (целевых) пород:
- 12.1. Средняя высота _____ м,
- 12.2. Средний возраст _____ лет,
- 12.3. Количество, всего _____ шт./га,
- 12.4. Категория густоты _____
редкий, средний, густой
- 12.5. Распределение по площади _____
равномерное, неравномерное, групповое
- 12.6. Жизнеспособность подроста _____
жизнеспособный, нежизнеспособный
13. Характеристика возобновления мягколиственных пород:
- 13.1. Породы _____
- 13.2. Количество _____ шт./га
- 13.3. Средняя высота _____ м
14. Источники обсеменения стена леса (Север-5Б3Ос1Юлс1Е, Юг-10С+С, Восток-4Б4Ос2Е+Олс)
порода, источник: одиночные (шт./га), куртины, полосы, стены леса
15. Характеристика санитарного состояния при предварительном осмотре участка присутствие
признаков заселения на лесокультурной площади вредных организмов не обнаружено
заселенность вредными организмами, болезни леса

16. Предложения для разработки Проекта лесовосстановления:

16.1. Способ лесовосстановления искусственный
естественный, искусственный (лесные культуры), комбинированный

16.2. Главные (целевые) породы Ель

16.3. Срок лесовосстановления 2020-2029 г.
начало, окончание (месяц, год)

17. Необходимость проведения предварительных и сопутствующих мероприятий:

17.1. Очистка вырубки, гари не требуется

17.2. Санитарные не требуется

17.3. Противопожарные прерывистая опашка по периметру, неравномерно, шириной до 1,4 метра

17.4. Иные предложения подготовка почвы лесным плугом ПЛ -1, расстояние между центром борозд 4,5м - 5,5м

Исполнитель(и): Инженер ПТО
Должность


подпись

Лебедева А.А. " 17 " 03 2021 г.
Ф.И.О.