

**ПРОЕКТ**  
**ЛЕСОВОССТАНОВЛЕНИЯ**  
**(создание лесных культур)**  
на весну, осень 2021 г.

Главная порода \_\_\_\_\_ ель \_\_\_\_\_

Вид культур \_\_\_\_\_ сплошные \_\_\_\_\_

(сплошные, подпологовые, реконструкция)

Арендатор лесного участка ООО "НИЛА", дог. аренды лесного участка №2-2008-12-57-3  
от 08.12.2008 г., лесная декларация №4-2020 от 01.09.2020 г.

(наименование, № дог.аренды, декларация, дата)

Площадь участка, 1,4 га

План участка

Лесничество (лесопарк) \_\_\_\_\_ Подпорожское \_\_\_\_\_

Участковое лесничество \_\_\_\_\_ Винницкое сельское \_\_\_\_\_

Урочище (при наличии) \_\_\_\_\_

Номер (а) лесного квартала \_\_\_\_\_ 40 \_\_\_\_\_

Номер (а) лесотаксационного выдела 16-0,1 га; 18-0,4 га; 20-0,3 га; 22-0,6 га

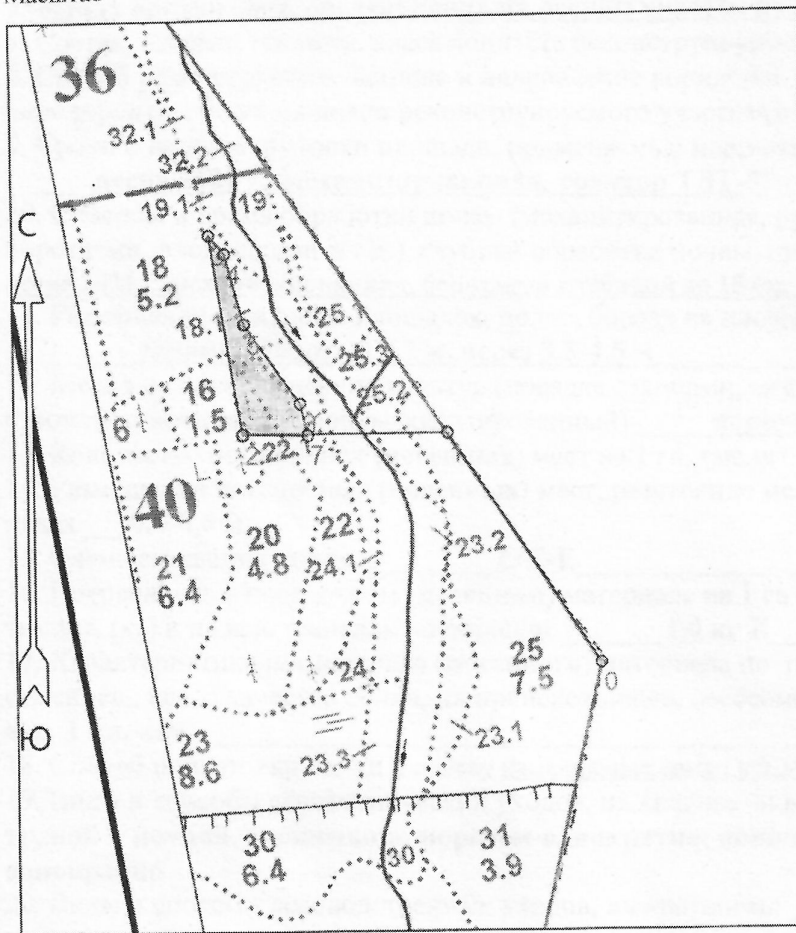
Масштаб \_\_\_\_\_ 1:10000 \_\_\_\_\_

Схема размещения лесосеки для создания лесных культур 2021 году

Ленинградская область, Подпорожский район  
(наименование субъекта Российской Федерации, наименование муниципального района)

Лесничество  
Участковое лесничество  
Урочище (при наличии)  
Номер(а) лесного квартала  
Номер(а) лесотаксационного выдела  
Масштаб

Подпорожское  
Винницкое сельское  
---  
40  
выд. 16, 18, 20, 22.  
1 : 10000



Условные обозначения	
Эксплуатационная площадь	
Неэксплуатационная площадь	

Площадь общая, га		Площадь эксплуатационная, га	
1.4		1.4	
Экспликация объекта			
Порядковый номер характерной (поворотной) точки	Геодезические координаты*		
	X	Y	
Привязка			
0	493657.992	3286286.103	
1	493989.636	3286061.445	
Лесосека			
2	493986.717	3285765.704	
3	494273.542	3285717.309	
4	494247.004	3285740.060	
5	494145.183	3285768.462	
6	494030.733	3285848.919	
7	493986.072	3285859.712	
Номера точек	Азимуты линий	Длина линий	
Привязка			
0 - 1	326° 30'	400.0	
1 - 2	270° 00'	295.0	
Лесосека			
2 - 3	351° 00'	290.6	
3 - 4	140° 00'	34.9	
4 - 5	165° 00'	105.6	
5 - 6	145° 30'	139.7	
6 - 7	167° 00'	45.9	
7 - 2	271° 00'	93.1	
Лесосека			
Номер лесосеки		Площадь лесосеки, га	
Основной полигон		1.4	

\* - Координаты получены при помощи Garmin GPSMAP64ST (указывается наименование и марка прибора, с помощью которого определены географические координаты). Географические координаты пересчитаны в геодезические координаты в системе координат МСК-47 Ленинградской области - зона 3.

Достоверность и полноту сведений, указанных на данной странице, подтверждаю  
Лицо, подавшее лесную декларацию:

Директор ООО "Нила"  
(Руководитель юридического лица,  
индивидуальный предприниматель,  
гражданин, иное уполномоченное лицо)

Олексий С.П.  
(Фамилия, имя, отчество  
(последнее при наличии))

24 марта 2021 г.  
(дата)

1. Категория лесокультурной площади: (вырубка 2020 г. состояние очистки проведена в соответствии с технологической картой разработки лесосеки, кол-во пней (валунов) на 1 га 490 шт., гарь \_\_\_\_\_ г.; редины, пустошь, прогалины и т.д. \_\_\_\_\_
2. Рельеф, почвы, механический состав, степень влажности рельеф равнинный, суглинистая, в низких местах с повышенным накоплением влаги
3. Напочвенный покров (важнейшие растения-индикаторы) \_\_\_\_\_  
черника, брусника, зел.мхи
4. Тип леса (тип вырубки), тип лесорастительных условий \_\_\_\_\_  
ЧС, В2
5. Наличие естественного возобновления (по породам), тыс.шт./га; размещение, средняя высота, м \_\_\_\_\_  
не имеется
6. Зараженность почвы вредителями, вид \_\_\_\_\_ в связи с отсутствием признаков заселения вредных организмов, обследование на лесном участке не проводилось
7. Состав, возраст, полнота, класс бонитета реконструируемого насаждения \_\_\_\_\_ - \_\_\_\_\_
8. Способ реконструкции: ширина и направление коридоров, кулис, площадь расчищенных коридоров от общей площади реконструируемого участка (в %) \_\_\_\_\_ - \_\_\_\_\_
9. Сроки и виды подготовки площади, применяемые машины и орудия \_\_\_\_\_  
весна 2021 г., механизированная, трактор ТДТ-55 с клин ТК-1
10. Способы и время обработки почвы (механизированная, ручная, сплошная, полосами, бороздами, площадками и т.д.), глубина обработки почвы, применяемые машины и орудия \_\_\_\_\_  
весна 2021 г, механизированная, бороздами глубиной до 15 см, трактор ТДТ-55с клин ТК-1
11. Размещение и размеры площадок, полос, борозд на площади и их направление \_\_\_\_\_  
ширина борозды 0,7 м, через 3,5-4,5 м
12. Метод и способ создания культур (посадка сеянцами, саженцами, посев рядовой, строчно-луночный, ручной, механизированный) \_\_\_\_\_  
посев рядовой, ручной
13. Количество посадочных (посевных) мест на 1 га, тыс.шт. \_\_\_\_\_  
4,0
14. Размещение посадочных (посевных) мест, расстояние между рядами \_\_\_\_\_, в рядах \_\_\_\_\_  
3,5-5,0 м, 0,5-0,6 м
15. Схема смешения пород \_\_\_\_\_  
Е-Е-Е
16. Потребность в посадочном (посевном) материале на 1 га \_\_\_\_\_  
Е-0,72 кг/га  
тыс.шт. (кг) и на всю площадь по породам \_\_\_\_\_  
1,0 кг Е
17. Характеристика посадочного (посевного) материала по породам: возраст сеянцев, саженцев, класс качества семян, их происхождение, лесосеменной район \_\_\_\_\_  
семена ели евр. 1 кл. кач.
18. Способ подготовки семян к посеву \_\_\_\_\_  
намачивание семян в 0,25% растворе перманганата калия
19. Виды и способы агротехнических уходов, их кратность: \_\_\_\_\_  
ручная оправка от завала травой и почвой, выжимание морозом-однократно; дополнение лесных культур-однократно
20. Виды и способы лесоводственных уходов, их кратность: \_\_\_\_\_  
уничтожение травянистой и древесной растительности в рядах одно-двукратно
21. Противопожарные мероприятия, протяженность, ширина мин полос \_\_\_\_\_ - \_\_\_\_\_
22. Намечаемый год перевода культур в лесопокрываемую площадь \_\_\_\_\_  
2029-2030
23. Показатели оценки восстанавливаемых лесов для признания работ по лесовосстановлению выполненными (возраст, количество деревьев главных лесных пород, средняя высота) \_\_\_\_\_  
В соответствии с приложением 3 Правил лесовосстановления

Составил (арендатор): директор Олексий С.П. \_\_\_\_\_ « \_\_\_\_\_ » \_\_\_\_\_  
(должность) (Ф.И.О.) (подпись) (дата)

Проверил (лесничий): Сохромов А.В. \_\_\_\_\_ « \_\_\_\_\_ » \_\_\_\_\_  
(Ф.И.О.) (подпись) (дата)

Проверил (инженер по л/в): Туркина О.Н. \_\_\_\_\_ « \_\_\_\_\_ » \_\_\_\_\_  
(Ф.И.О.) (подпись) (дата)

Учено с внесением следующих замечаний \_\_\_\_\_  
по факту содержания МК уточнить н. 17, 21

Главный лесничий: Герасов Н.Л. \_\_\_\_\_ « \_\_\_\_\_ » \_\_\_\_\_  
(Ф.И.О.) (подпись) (дата)