

27

ПРОЕКТ
ЛЕСОВОССТАНОВЛЕНИЯ
(создание лесных культур)
на весну, осень 2021 г.

Главная порода Сосна

Вид культур сплошные

(сплошные, подпологовые, реконструкция)

Арендатор лесного участка ООО «ИКЕА Индастри Тихвин», дог. 2-2008-12-84-3 от 10.12.2008 г., лесная декларация № 1-2020 от 28.05.20 г.

(наименование, № дог. аренды, декларация, дата)

Площадь участка 4,0 га

План участка

Лесничество (лесопарк) Тихвинское

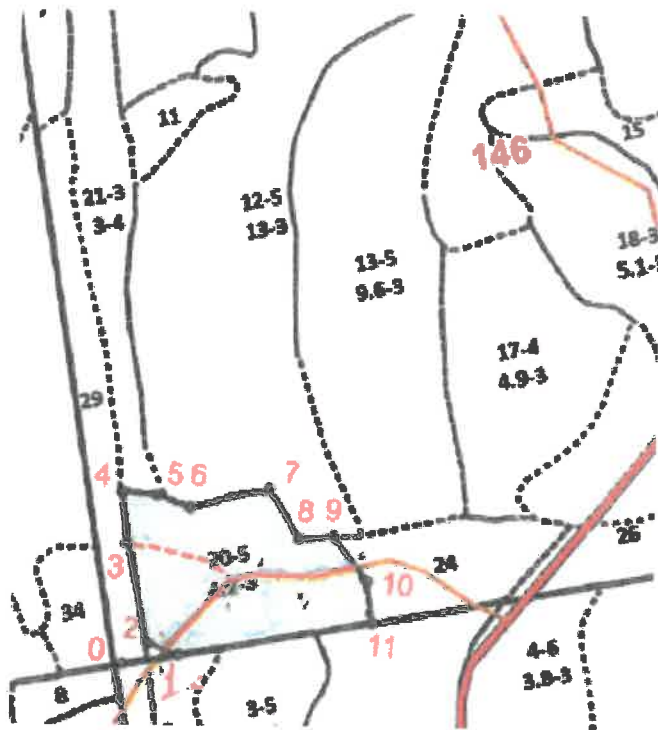
Участковое лесничество Шомушское

Урочище (при наличии) _____

Номер (а) лесного квартала 146

Номер (а) лесотаксационного выдела В.20

Масштаб 1:10000



Площадь общая, га
4,2/4,0 га

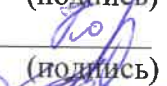
Экспликация участка						
Номер точек	Геодезические координаты		Направление румбы (азимуты) линий, °		Длина линий, м	
	Геодезическая широта	Геодезическая долгота				
Привязка						
0-1	1572248.3976957 377	428994.3460311 629			75.30	68
Объект						
Катег. земель	Площадь участка, га	Номера точек	Геодезические координаты		Направление румбы (азимуты) линий, °	Длина линий, м
			Геодезическая широта	Геодезическая долгота		
	4,0	1-2	1572323.6647006 017	428996.95609256 25	285.30	40
		2-3	1572289.3712084 512	428832.59972437 38	343	122
		3-4	1572277.8966869 204	429136.97777555 045	350	61
		4-5	1572278.9765147 374	429192.27212539 595	90.30	40
		5-6	1572318.6284537 88	429187.87424588 48	105.30	42
		6-7	1572351.9515629 723	429169.15542144 98	71.30	97
		7-8	1572452.9994924 744	429182.62718303 97	143.30	69
		8-9	1572482.2225357 383	429120.66920806 84	81	42
		9-10	1572524.7154813 441	429120.66287274 66	138	67
		10-11	1572560.4675224 705	429061.62348570 86	167.30	50
		11-1	1572562.7348134 662	429014.68102694 675	255.30	235
Лесные дороги-0,2 га						


* - Геодезические координаты получены при помощи Garmin GPS64 (указывается наименование и марка прибора, с помощью которого определены геодезические координаты) в системе координат МСК-47 зона 1 (указывается система координат, в которой представлены геодезические координаты, рекомендуем предоставлять геодезические координаты в местной системе МСК 47 с указанием зоны)

1. Категория лесокультурной площади: (вырубка 2020 г.) состояние очистки удовлетворительно, очистка проведена в соответствии с технологической картой кол-во пней (валунов) на 1 га 450-500 шт. гарь - г.; редины, пустырь, прогалины и т.д.
2. Рельеф, почвы, механический состав, степень влажности равнинный, подзолистые, свежие
3. Напочвенный покров (важнейшие растения-индикаторы) черника, брусника, майник,
4. Тип леса (тип вырубки), тип лесорастительных условий в.20-ЧВО А2
5. Наличие естественного возобновления (по породам) Ель 0.3 тыс.шт./га; размещение неравномерное, средняя высота 1,0 м
6. Зараженность почвы вредителями, вид в связи с отсутствием признаков заселения вредных организмов, обследование на лесном участке не проводилось
7. Состав, возраст, полнота, класс бонитета реконструируемого насаждения не проектируется


8. Способ реконструкции: ширина и направление коридоров, кулис, площадь расчищенных коридоров от общей площади реконструируемого участка (в %) не проектируется
9. Сроки и виды подготовки площади, применяемые машины и орудия: осень 2020 г, трактор ТДТ-55 с плугом ПКЛ-70
10. Способы и время обработки почвы (механизированная, ручная, сплошная, полосами, бороздами, площадками и т.д.), глубина обработки почвы, применяемые машины и орудия октябрь 2020 г, механизированная, нарезка борозд 3,5-4,0 м трактором ТДТ-55 с плугом ПКЛ-70, глубина обработки почвы 30-35 см
11. Размещение и размеры площадок, полос, борозд на площади и их направление борозды через 3,5-4,0 м, прямолинейные с С на Ю или с плавным искривлением.
12. Метод и способ создания культур (посадка сеянцами, саженцами, посев рядовой, строчно-луночный, ручной, механизированный) ручная посадка под меч Колесова в пласт борозды
13. Количество посадочных (посевных) мест на 1 га, тыс.шт. 4000 шт. на га
14. Размещение посадочных (посевных) мест, расстояние между рядами 3,5-4,0 м в рядах 0,6 м в количестве 4000 шт на га
15. Схема смешения пород С-С-С
16. Потребность в посадочном (посевном) материале на 1 га Сосна 4,0 тыс. шт. на га. тыс.шт. (кг) и на всю площадь по породам Сосна 16 000 шт.
17. Характеристика посадочного (посевного) материала по породам: возраст сеянцев, саженцев стандартные сеянцы сосны ОКС, класс качества семян, их происхождение, лесосеменной район _____
18. Способ подготовки семян к посеву _____
19. Виды и способы агротехнических уходов, их кратность: 2022 г - уничтожение травянистой растительности в рядах культур, дополнение по мере необходимости; 2023 г - уничтожение травянистой и древесной растительности в рядах культур и междурядьях
20. Виды и способы лесоводственных уходов, их кратность: 2026 г - уничтожение или предупреждение травянистой и нежелательной древесной растительности; 2027 г - уничтожение или предупреждение травянистой и нежелательной древесной растительности
21. Противопожарные мероприятия, протяженность, ширина мин полос полос создание мин. полос по периметру участка и уход за ними шириной 1,4м;
22. Намечаемый год перевода культур в лесопокрывную площадь 2030 год
23. Показатели оценки восстанавливаемых лесов для признания работ по лесовосстановлению завершенными (возраст, количество деревьев главных лесных пород, средняя высота) Возраст 10 лет, количество деревьев не менее 2,0 тыс. шт/га, высота 1,0 м.

Составил (арендатор): аудитор по л/р Троицкая М.В.  «09 марта 2021 г»
(должность) (Ф.И.О.) (подпись) (дата)

Проверил (лесничий): Шомушского уч.л-ва Корзин А.Н.  «09.03.2021»
(Ф.И.О.) (подпись) (дата)

Проверил (инженер по л/в): инж. I кат. Амосова Д.А.  «09.03.2021»
(Ф.И.О.) (подпись) (дата)

Учтено с внесением следующих замечаний _____

Главный лесничий: Захаров Н.Ю.  «09.03.2021»
(Ф.И.О.) (подпись) (дата)

