

**ПРОЕКТ
ЛЕСОВОССТАНОВЛЕНИЯ**
(создание лесных культур)
на весну 2021 г.

Лесничество Подпорожское Участковое лесничество Винницкое сельское

№ квартала 244 № выдела в.9-0,6 га;10-8,7 га;в.17-4,2 га

Главная порода Ель

Вид культур сплошные

Арендатор лесного участка ООО "Северо-Западный Лесокомбинат"

№ договора аренды 68/3-2010-05 от 14.05.2010г.

№ лесной декларации, дата декларация № 2-2020

Площадь участка 14,2 га л/к 13,5 га н/э 0,7 га

1. Категория лесокультурной площади: (вырубка 2021 г. состояние очистки проведена в соответствии с технологической картой разработки лесосеки
кол-во пней (валунов) на 1 га 850 шт.)
2. Рельеф, почвы, механический состав, степень влажности: рельеф равнинный, суглинок, в низких местах с повышенным накоплением влаги
3. Напочвенный покров (важнейшие растения-индикаторы) моховой или травяной
4. Тип леса (тип вырубки), тип лесорастительных условий ЧС, В2
5. Наличие естественного возобновления (по породам), тыс.шт./га; размещение, средняя высота, м
6. Зараженность почвы вредителями, вид отсутствуют признаки заселения вред. организмов
7. Состав, возраст, полнота, класс бонитета реконструируемого насаждения -
8. Способ реконструкции: ширина и направление коридоров, кулис, площадь расчищенных коридоров от общей площади реконструируемого участка (в %) -
9. Сроки и виды подготовки площади, применяемые машины и орудия весной 2021 г. механизированная, трактор ТДТ-55
10. Способы и время обработки почвы (механизированная, ручная, сплошная, полосами, бороздами, площадками и т.д.), глубина обработки почвы, применяемые машины и орудия весной 2021 г., механизированная, бороздами глубиной до 15 см, трактором ТДТ-55 с плугом ПЛ-1
11. Размещение и размеры площадок, полос, борозд на площади и их направление борозды шириной до 1,0 м через 3,5-4,5 м
12. Метод и способ создания культур (посадка сеянцами, саженцами, посев рядовой строчно-луночный, ручной, механизированный) посев ручной
13. Количество посадочных (посевных) мест на 1 га, тыс.шт. 4,0 тыс шт/га
14. Размещение посадочных (посевных) мест, расстояние между рядами в рядах до 0,8 м 3,5 - 4,5 м
15. Схема смещения пород Е-Е-Е
16. Потребность в посадочном (посевном) материале на 1 кг на всю площадь по породам ель 9,7 кг ель 0,72 кг/га
17. Характеристика посадочного (посевного) материала по породам (возраст, происхождение сеянцев семена ели 1 кл. качества
класс качества семян, их происхождение, лесосеменной район -
18. Способ подготовки семян к посеву -
19. Виды и способы агротехнических уходов, их кратность: ручная оправка от завала травой и почвой-однократно, дополнение лесных культур-однократно
20. Виды и способы лесоводственных уходов, их кратность: уничтожение травянистой и древесной растительности в рядах - одно-двукратно
21. Противопожарные мероприятия, протяженность, ширина мин.полос -
22. Намечаемый год перевода культур в лесопокрытую площадь 2029 г.
23. Показатели оценки восстанавливаемых лесов для признания работ по лесовосстановлению завершенными (возраст, количество деревьев главных лесных пород, средняя высота) В соответствии с приложением 3 Правил лесовосстановления

Составил: Инженер по л/п ООО "Северо-Западный Лесокombинат" Бондарева Г.Н. [подпись] 23.03.21
(должность) (Ф.И.О.) (подпись) (дата)

Проверили: Лесничий Винницкого сельского уч.л-ва Сохромов А.В. [подпись] 23.03.21
(должность) (Ф.И.О.) (подпись) (дата)

Инженер ЛВС Подпорожского лесничества Туркина О.Н. [подпись] 23.03.21
(должность) (Ф.И.О.) (подпись) (дата)

Согласовано с внесением следующих замечаний по факту создания
1/2 от 21.03.21

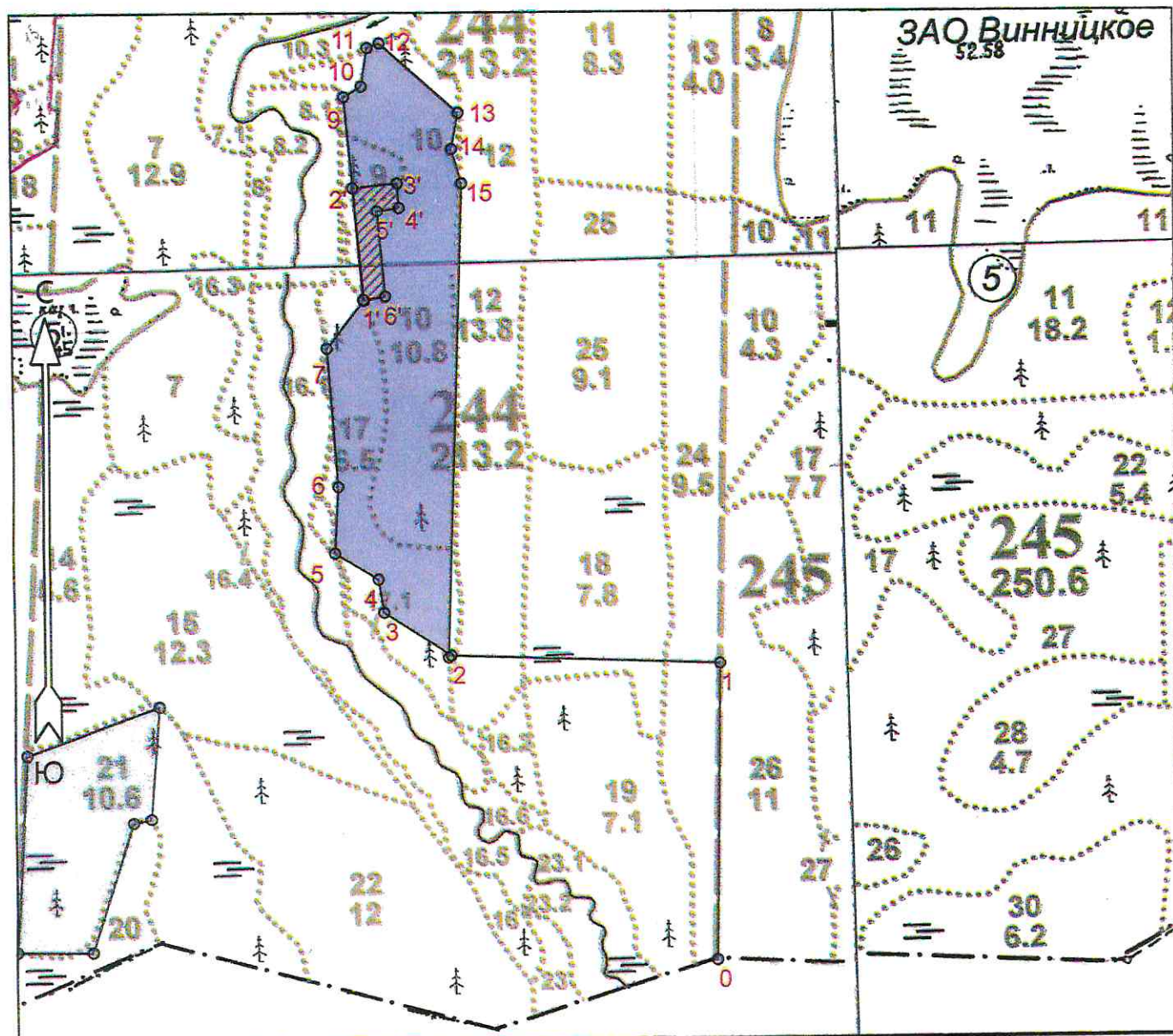
Главный лесничий Подпорожского лесничества Герасов Н.Л. [подпись] 23.03.21
(должность) (Ф.И.О.) (подпись) (дата)

План участка

Лесничество
 Участковое лесничество
 Урочище (при наличии)
 Номер(а) лесного квартала
 Номер(а) лесотаксационного выдела
 Масштаб

Подпорожское
 Винницкое сельское

 244
 в.9-0,6;10-8,7;17-4,2 га
 1 : 10000



Условные обозначения

Эксплуатационная площадь



Неэксплуатационная площадь



Площадь общая, га	Площадь эксплуатационная, га
14.2	13.5
Экспликация объекта	
Геодезические координаты*	

Порядковый номер характерной (поворотной) точки	X	Y
	Привязка	

0	504919.660	3269779.131
1	505380.052	3269784.673
Лесосека		
2	505392.368	3269366.845
3	505458.870	3269263.084

* - Координаты получены при помощи GPS Garmin CPMaP 64(St) (указывается наименование и марка прибора, с помощью которого определены географические координаты). Географические координаты пересчитаны в геодезические координаты в системе координат МСК-47 Ленинградской области - зона 3.


 (подпись)

10 марта 2021 г.
 (дата)

4	505510.234	3269254.658
5	505550.895	3269187.723
6	505654.253	3269192.929
7	505866.706	3269175.642
8	505940.661	3269233.549
9	506253.911	3269202.929
10	506270.553	3269230.331
11	506329.918	3269239.423
12	506336.864	3269258.221
13	506229.735	3269379.371
14	506173.661	3269368.873
15	506120.824	3269384.348
Номера точек	Азимуты линий	Длина линий
Привязка		
0 - 1	1°	460
1 - 2	272°	417
Лесосека		
2 - 3	303°	123
3 - 4	351°	52
4 - 5	302°	78
5 - 6	3°	103
6 - 7	356°	213
7 - 8	38°	94
8 - 9	355°	314
9 - 10	59°	32
10 - 11	9°	60
11 - 12	70°	20
12 - 13	132°	162
13 - 14	191°	57
14 - 15	164°	55
15 - 2	182°	731
Экспликация объекта		
Порядковый номер характерной (поворотной) точки	Геодезические координаты*	
	X	Y
1'	505940.966	3269232.013
2'	506113.385	3269215.988
3'	506120.968	3269284.724
4'	506083.040	3269287.582
5'	506078.125	3269253.863
6'	505946.569	3269266.091
Номера точек	Азимуты линий	Длина линий
1' - 2'	355°	173
2' - 3'	84°	69
3' - 4'	176°	38
4' - 5'	262°	34
5' - 6'	175°	132
6' - 8	260°	33
Лесосека		
Номер лесосеки	Площадь лесосеки, га	
лесные культуры	14.2	
ключевой объект	0.7	

инженер по делу

Саварева Т.К.

Саварева
(подпись)

10 марта 2021 г.
(дата)