

**ПРОЕКТ
ЛЕСОВОССТАНОВЛЕНИЯ**
(создание лесных культур)
на весну 2021 г.

Лесничество Подпорожское Участковое лесничество Винницкое сельское

№ квартала 244 № выдела в. 7-3,2 га; 15-3,5 га

Главная порода Ель

Вид культур сплошные

Арендатор лесного участка ООО "Северо-Западный Лесокомбинат"

№ договора аренды 68/3-2010-05 от 14.05.2010г.

№ лесной декларации, дата декларация № 12-2018

Площадь участка 6,7 га л/к 6,7 га н/э га

1. Категория лесокультурной площади: (вырубка 2020 г. состояние очистки проведена в соответствии с технологической картой разработки лесосеки
кол-во пней (валунов) на 1 га 850 шт.)
2. Рельеф, почвы, механический состав, степень влажности: рельеф равнинный, суглинок, в низких местах с повышенным накоплением влаги
3. Напочвенный покров (важнейшие растения-индикаторы) моховой или травяной
4. Тип леса (тип вырубки), тип лесорастительных условий в.15-ТС,А4;в.7-ЧС,В2
5. Наличие естественного возобновления (по породам), тыс.шт./га; размещение, средняя высота, м
6. Зараженность почвы вредителями, вид отсутствуют признаки заселения вред. организмов
7. Состав, возраст, полнота, класс бонитета реконструируемого насаждения -
8. Способ реконструкции: ширина и направление коридоров, кулис, площадь расчищенных коридоров от общей площади реконструируемого участка (в %) -
9. Сроки и виды подготовки площади, применяемые машины и орудия весной 2021 г. механизированная, трактор ТДТ-55
10. Способы и время обработки почвы (механизированная, ручная, сплошная, полосами, бороздами, площадками и т.д.), глубина обработки почвы, применяемые машины и орудия весной 2021 г., механизированная, бороздами глубиной до 15 см, трактором ТДТ-55 с плугом ПЛ-1
11. Размещение и размеры площадок, полос, борозд на площади и их направление борозды шириной до 1,0м через 3,5-4,5м
12. Метод и способ создания культур (посадка сеянцами, саженцами, посев рядовой строчно-луночный, ручной, механизированный) посев ручной
13. Количество посадочных (посевных) мест на 1 га, тыс.шт. 4,0 тыс шт/га
14. Размещение посадочных (посевных) мест, расстояние между рядами в рядах до 0,8 м 3,5 - 4,5 м
15. Схема смешения пород Е-Е-Е
16. Потребность в посадочном (посевном) материале на 1 кг на всю площадь по породам ель 0,72 кг/га ель 4,8 кг
17. Характеристика посадочного (посевного) материала по породам (возраст, происхождение сеянцев семена ели 1 кл. качества
- класс качества семян, их происхождение, лесосеменной район -
18. Способ подготовки семян к посеву -
19. Виды и способы агротехнических уходов, их кратность: ручная оправка от завала травой и почвой-однократно, дополнение лесных культур-однократно
20. Виды и способы лесоводственных уходов, их кратность: уничтожение травянистой и древесной растительности в рядах – одно-двукратно
21. Противопожарные мероприятия, протяженность, ширина мин.полос -
22. Намечаемый год перевода культур в лесопокрытую площадь 2029 г.
23. Показатели оценки восстанавливаемых лесов для признания работ по лесовосстановлению завершенными (возраст, количество деревьев главных лесных пород, средняя высота) В соответствии с приложением 3 Правил лесовосстановления

Составил: Инженер по л/п ООО "Северо-Западный Лесокомбинат" Бондарева Г.Н. [подпись] 23 03 21
(должность) (Ф.И.О.) (подпись) (дата)

Проверили: Лесничий Винницкого сельского уч.л-ва Сохромов А.В. [подпись] 23 03 21
(должность) (Ф.И.О.) (подпись) (дата)

Инженер ЛВС Подпорожского лесничества Туркина О.Н. [подпись] 23 03 21
(должность) (Ф.И.О.) (подпись) (дата)

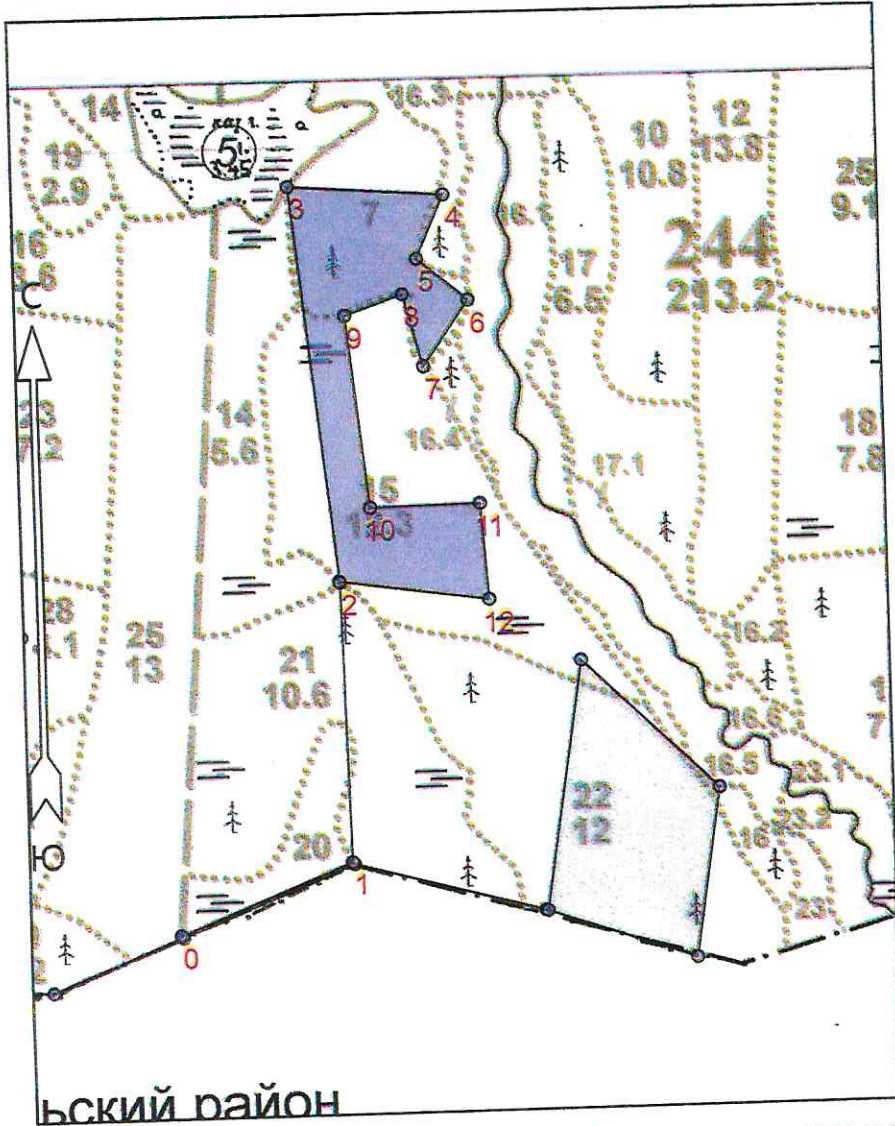
Согласовано с внесением следующих замечаний по факту создания ЛК
что учета в ЛР, 21

Главный лесничий Подпорожского лесничества Герасов Н.Л. [подпись] 23 03 21
(должность) (Ф.И.О.) (подпись) (дата)

План участка

Лесничество
 Участковое лесничество
 Номер(а) лесного квартала
 Номер(а) лесотаксационного выдела
 Масштаб

Попорожское
 Винницкое сельское
 244
 в.7-3,2 га; в.15-3,5 га
 1 : 10000



7	505653.574	3269062.477
8	505749.154	3269036.292
9	505722.357	3268959.667
10	505467.652	3268987.821
11	505470.947	3269133.131
12	505345.186	3269142.603
Номера точек	Азимуты линий	Длина линий
Привязка		
0 - 1	68° 00'	246.0
1 - 2	359° 00'	370.0
Лесосека		
2 - 3	354° 00'	526.0
3 - 4	94° 00'	205.0
4 - 5	204° 00'	92.0
5 - 6	130° 00'	87.0
6 - 7	215° 00'	106.0
7 - 8	345° 00'	99.0
8 - 9	251° 00'	81.0
9 - 10	174° 00'	256.0
10 - 11	89° 00'	145.0
11 - 12	176° 00'	126.0
12 - 2	278° 00'	199.0
Лесосека		
Номер лесосеки	Площадь лесосеки, га	
Основной полигон	6.7	

Условные обозначения			
Эксплуатационный участок		Неэксплуатационный участок	

Площадь общая, га	Площадь эксплуатационная, га	
6.7	6.7	
Экспликация объекта		
Порядковый номер характерной (поворотной) точки	Геодезические координаты*	
	X	Y
Привязка		
0	504907.011	3268725.945
1	505000.433	3268954.130
Лесосека		
2	505370.680	3268945.727
3	505893.988	3268887.892
4	505880.746	3269092.931
5	505796.426	3269055.867
6	505740.804	3269122.960

* - Координаты получены при помощи GPS Garmin CPSMap 64(St) (указывается наименование и марка прибора, с помощью которого определены географические координаты). Географические координаты пересчитаны в геодезические координаты в системе координат МСК-47 Ленинградской области - зона 3.

(подпись)

9 марта 2021 г.
 (дата)

