

ПРОЕКТ
ЛЕСОВОССТАНОВЛЕНИЯ
(создание лесных культур)
на весну, осень 2021 г.

Главная порода Ель европейская
Вид культур сплошные
(сплошные, подпологовые, реконструкция)

Арендатор лесного участка ООО «Тихвин лес» №4/3-2010-01 от 03.02.2010г. декларация №4-2019 от 16.04.2019г
(наименование, № дог.аренды, декларация, дата)

Площадь участка 19, 6/19,3 га (в.13-12,7га; в.15-2,7га; в.20-3,9га)

План участка

Лесничество (лесопарк) Тихвинское

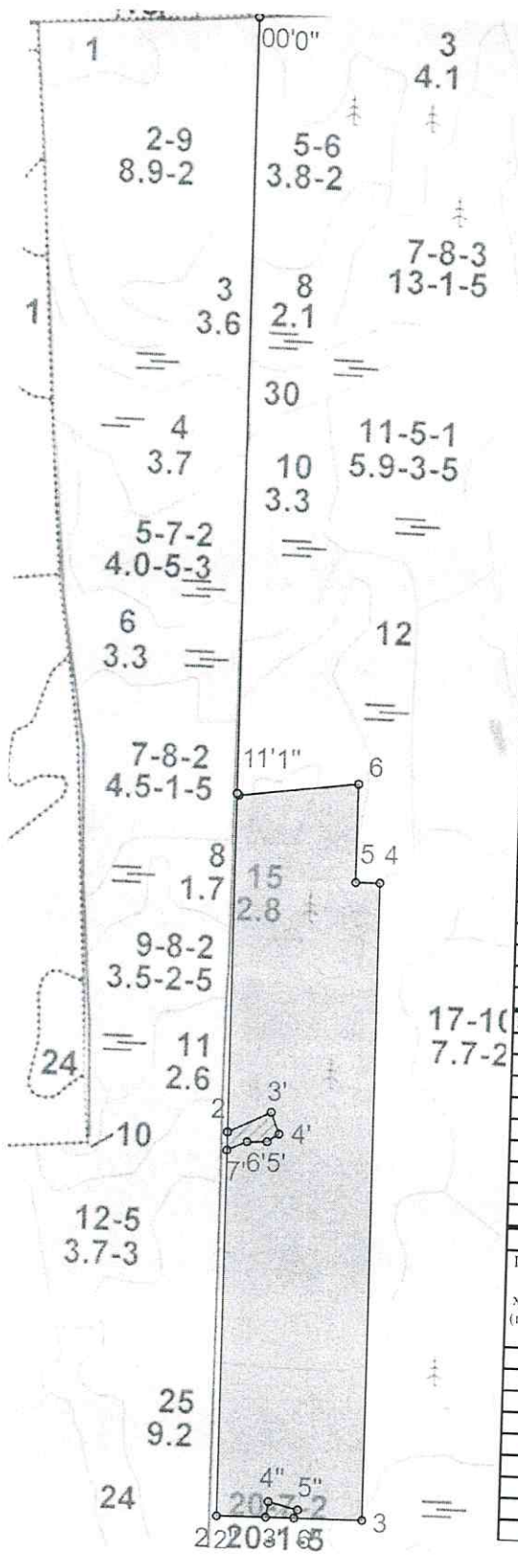
Участковое лесничество Пяльинское

Урочище (при наличии) _____

Номер(а) лесного квартала 71

Номер(а) лесотаксационного выдела в.13;в.15;в. 20

Масштаб 1:10000



Площадь общая, га		Площадь эксплуатационная, га	
19.6		19.3	
Экспликация объекта			
Порядковый номер характерной (поворотной) точки	Геодезические координаты		
	X	Y	
Привязка			
0	433049.96	3281148.35	
Лесосека			
1	431982.10	3281101.23	
2	430988.24	3281057.35	
3	430979.44	3281257.77	
4	431856.32	3281296.44	
5	431857.77	3281263.38	
6	431992.75	3281269.33	
Номера точек	Румбы линий	Длина линий	
Привязка			
0 - 1	ЮВ 9° 00'	1068.0	
Лесосека			
1 - 2	ЮВ 9° 00'	994.0	
2 - 3	СВ 81° 00'	200.0	
3 - 4	СЗ 9° 00'	877.0	
4 - 5	ЮЗ 81° 00'	33.0	
5 - 6	СЗ 9° 00'	135.0	
6 - 1	ЮЗ 74° 00'	165.5	
Экспликация объекта			
Порядковый номер характерной (поворотной) точки	Геодезические координаты		
	X	Y	
Привязка			
0'	433049.96	3281148.35	
1'	431982.10	3281101.23	
Н.Э.			
2'	431516.16	3281080.66	
3'	431542.68	3281141.83	
4'	431512.12	3281152.07	
5'	431501.92	3281135.39	
6'	431502.18	3281107.31	

7	431491.18	3281079.31
Номера точек	Румбы линий	Длина линий
Привязка		
0' - 1'	ЮВ 9° 00'	1068.0
1' - 2'	ЮВ 9° 00'	466.0
Н.Э.		
2' - 3'	СВ 55° 00'	66.5
3' - 4'	ЮВ 30° 00'	32.2
4' - 5'	ЮЗ 47° 00'	19.5
5' - 6'	ЮЗ 79° 00'	28.0
6' - 7'	ЮЗ 57° 00'	30.0
7' - 2'	СЗ 9° 00'	25.5
Экспликация объекта		
Порядковый номер характерной (поворотной) точки	Геодезические координаты	
	X	Y
Привязка		
0"	433049.96	3281148.35
1"	431981.90	3281101.22
2"	430988.04	3281057.34
Н.Э.		
3"	430985.04	3281125.48
4"	431006.69	3281129.51
5"	430994.74	3281169.90
6"	430983.36	3281164.70
Номера точек	Румбы линий	Длина линий
Привязка		
0" - 1"	ЮВ 9° 00'	1068.2
1" - 2"	ЮВ 9° 00'	994.0
2" - 3"	СВ 81° 00'	68.0
Н.Э.		
3" - 4"	СЗ 1° 00'	22.0
4" - 5"	ЮВ 85° 00'	42.0
5" - 6"	ЮЗ 13° 00'	12.5
6" - 3"	ЮЗ 81° 00'	39.5
Лесосека		
Номер лесосеки	Площадь лесосеки, га	
Основной полигон	19.3	
Неэксплуатационная площадь	0.2	

Неэксплуатационная площадь	0.1
-------------------------------	-----

* - Геодезические координаты получены при помощи GPS MAP 64S указывается наименование и марка прибора, с помощью которого определены геодезические координаты)
 в системе координат МСК 47 зона 3 (указывается система координат, в которой представлены геодезические координаты, рекомендуем предоставлять геодезические координаты в местной системе МСК 47 с указанием зоны)

1. Категория лесокультурной площади: вырубка СР- 2019г. состояние очистки удовлетворительно, очистка проведена в соответствии с технологической картой кол-во пней (валунов) на 1 га до 450-500 шт., ветровал, редина, пустырь, прогалина и т.д.
2. Рельеф, почвы, механический состав, степень влажности: равнинный, суглинистые, подзолистые, влажные
3. Напочвенный покров (важнейшие растения-индикаторы): черника, зеленые мхи, грушанка, майник
4. Тип леса (тип вырубки), тип лесорастительных условий: в.13-КС С2; в.15-ЧВ В3; в.20- КС В2
5. Наличие естественного возобновления (по породам). подрост отсутствует тыс. шт./га; размещение средние, средняя высота, м
6. Зараженность почвы вредителями, вид: в связи с отсутствием признаков заселения вредных организмов, обследование на лесном участке не проводилось.
7. Состав, возраст, полнота, класс бонитета реконструируемого насаждения: не проектируется
8. Способ реконструкции: ширина и направление коридоров, кулис, площадь расчищенных коридоров от общей площади реконструируемого участка: не проектируется
9. Сроки и виды подготовки площади, применяемые машины и орудия: весна 2020 года трактор ТДТ-55 с плугом ПКЛ-70
10. Способы и время обработки почвы (механизированная, ручная, сплошная, полосами, бороздами, площадками и т.д.), глубина обработки почвы, применяемые машины и орудия: Весна -2020г. механизированная, наездка борозд через 3,5-4,0 м трактором ТДТ-55 с плугом ПКЛ-70, глубина обработки почвы 30-35см.
11. Размещение и размеры площадок, полос, борозд на площади и их направление борозды через 3,5-4,0м, прямолинейные с С на Ю или с плавным искривлением
12. Метод и способ создания культур (посадка сеянцами, саженцами, посев рядовой, строчно-луночный, ручной, механизированный) ручная посадка под меч Колесова
13. Количество посадочных (посевных) мест на 1 га, тыс. шт.: 3000 шт/га.
14. Размещение посадочных (посевных) мест, расстояние между рядами 3,5-4 м в ряду 0,8м
15. Схема смешения пород: Е-Е-Е
16. Потребность в посадочном (посевном) материале на 1 га: Ель 3000 шт. на га.
тыс.шт.(кг) и на всю площадь по породам: Ель 57 900.шт.
17. Характеристика посадочного (посевного) материала по породам: возраст сеянцев, саженцев, класс качества семян, их происхождение: сеянцы ели 3-ех лет, стандартные, происхождение из Тихвинского питомника, паспорт № / / от 2021г.
18. Способ подготовки семян к посеву не проектируется
19. Виды и способы ухода, их кратность:
2022г уничтожение травянистой растительности в рядах культур по мере необходимости;
2023г. уничтожение травянистой и древесной растительности в рядах культур и междурядьях
20. Виды и способы лесоводственных уходов, их кратность: 2026г –уничтожение или предупреждение травяной и нежелательной древесной растительности.
2028г.- уничтожение или предупреждение травяной и нежелательной древесной растительности.
21. Противопожарные мероприятия, протяженность, ширина мин полос создание мин. полос по периметру участка и уход за ними; ширина 1,4м
22. Намечаемый год перевода культур в лесопокрытую площадь: 2029 год.
23. Показатели оценки восстанавливаемых лесов для признания работ по лесовосстановлению выполненными (возраст, количество деревьев главных лесных пород, средняя высота):
возраст-9лет, кол-во деревьев не менее 1,7 т. шт./га, высота 0,7м.

Составил: инженер Манова М.Г. МГ «15» 03 2021 г
(должность) (Ф.И.О.) (подпись)

Проверил: лесничий Пяльинского уч. л-ва Сяпина С.Ю. «15» 03 2021 г
(должность) (Ф.И.О.) (подпись)

Проверил: инж по л.в. I кат. Амосова Д.А. «15» 03 2021 г
(должность) (Ф.И.О.) (подпись)

Учено с внесением следующих замечаний _____

Главный лесничий: Захаров Н.Ю. «15» 03 2021 г
(должность) (Ф.И.О.) (подпись)

