

**ПРОЕКТ  
ЛЕСОВОССТАНОВЛЕНИЯ  
(создание лесных культур)  
на весну 2021 г.**

Лесничество Тихвинское Участковое лесничество Корбеническое

№ квартала 116 № выдела в.14 (10,7 га), в.25 (1,8 га), в.28 (2,5 га), в.31 (2,6 га), в.36 (0,3 га), в.37 (0,1 га), в.38 (0,5 га)

Главная порода Ель

Вид культур сплошные

(сплошные, частичные, подпологовые, реконструкция)

Арендатор лесного участка ООО «ММ-Ефимовский», № 2-2010-01-1-3 от 03.02.10г.,  
дек.№1-2020 от 05.12.19 г.

(наименование, № дог. аренды, декларация, дата)

Площадь участка 18,5 га

План участка, масштаб 1:10 000

1. Категория лесокультурной площади: (вырубка сплошная 2020г. состояние очистки проведена в соответствии с технологической картой разработки делянки, кол-во пней (валунов) на 1 га до 600 шт., гарь, редина, пустырь, прогалина и т.д.
2. Рельеф, почвы, механический состав, степень влажности равнинный, дренированные равнины с несколько ослабленным стоком, подзолистые
3. Напочвенный покров (важнейшие растения-индикаторы) (черника, майник, грушанка)
4. Тип леса (тип вырубки), тип лесорастительных условий в.14,28,36-ЧС В2, в.25,31,38-КС С2, в.37-ЧВ В3
5. Наличие естественного возобновления (по породам), тыс.шт./га; размещение, средняя высота, м не имеется
6. Зараженность почвы вредителями, вид при предварительном осмотре участка присутствие признаков заселения на лесокультурной площади вредных организмов не обнаружено
7. Состав, возраст, полнота, класс бонитета реконструируемого насаждения не проектируется
8. Способ реконструкции: ширина и направление коридоров, кулис, площадь расчищенных коридоров от общей площади реконструируемого участка (в %) не проектируется
9. Сроки и виды подготовки площади, применяемые машины и орудия не проектируется
10. Способы и время обработки почвы (механизованная, ручная, сплошная, полосами, бороздами, площадками и т.д.), глубина обработки почвы, применяемые машины и орудия бесснежный период 2021 г., механизированная частичная обработка почвы бороздами трактором ТЛТ-100 с плугом ПЛ-1, глубина до 0,3 м.
11. Размещение и размеры площадок, полос, борозд на площади и их направление борозды шириной 0,8 м. через 3,5м-4,0м непрямолинейные с плавным искривлением
12. Метод и способ создания культур (посадка сеянцами, саженцами, посев рядовой, строчно-луночный, ручной, механизированный) посадка сеянцев под меч Колесова
13. Количество посадочных (посевных) мест на 1 га, тыс.шт. не менее 3,0
14. Размещение посадочных (посевных) мест, расстояние между рядами 3,5-4,0 м., в рядах 0,8 м
15. Схема смешения пород Е\*Е\*Е\*Е\*Е\*
16. Потребность в посадочном (посевном) материале на 1 га не менее 3000 шт.  
тыс.шт. (кг) и на всю площадь по породам не менее ~~3000~~ 3000 шт.
17. Характеристика посадочного (посевного) материала по породам: возраст сеянцев, саженцев класс качества семян, их происхождение, лесосеменной район стандарт. сеянцы ели с ОКС, возраст 3-4 года, D- у корневой шейки не менее 2х мм, Н- не менее 12 см,
18. Способ подготовки семян к посеву не проектируется
19. Виды и способы агротехнических уходов, их кратность: 2022 год-ручная оправка растений от завала травой и почвой- однократно; дополнение л/к- по необходимости; 2025 год-уничтожение травянистой и древесной растительности в рядах культур и междурядий;
20. Виды и способы лесоводственных уходов, их кратность: 2029 год-уничтожение или предупреждение появления древесной растительности в рядах культур- однократно
21. Противопожарные мероприятия, протяженность, ширина мин полос прерывистая опашка по периметру, неравномерно, шириной до 1,4 метра
22. Намечаемый год перевода культур в лесопокрывную площадь 2030 г.
23. Показатели оценки восстанавливаемых лесов для признания работ по лесовосстановлению выполненными (возраст, кол-во деревьев главных лесных пород, средняя высота)  
Максимальный срок 10 лет, кол-во деревьев не менее 2,0 т.шт./га, высота не менее 0,7 м

Составил (арендатор): инженер ПТО Лебедева А.А. « 05 » 03 2021  
(должность) (Ф.И.О.) (подпись)

Проверил (уч. лесничий): Лукашев А.В. « 05 » 03 2021  
(должность) (Ф.И.О.) (подпись)

Проверил (инженер по л/в): Амосова Д.А. « 05 » 03 2021  
(должность) (Ф.И.О.) (подпись)

Учтено с внесением следующих замечаний \_\_\_\_\_

Главный лесничий: Захаров Н.Ю.  
(Ф.И.О.)

« 05 » 03 2021  
(подпись)

План участка

Лесничество (лесопарк)

Тихвинское

Участковое лесничество

Корбеническое

Урочище (при наличии)

Номер(а) лесного квартала

116

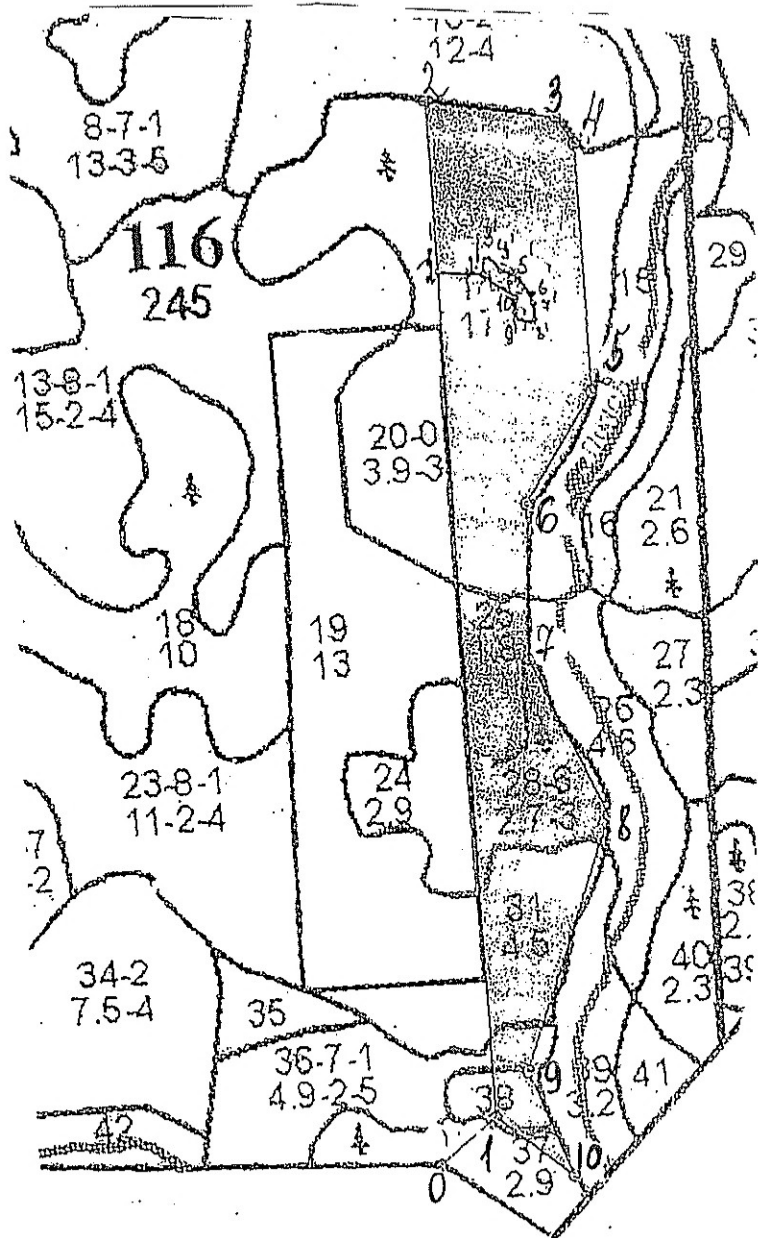
Номер(а) лесотаксационных выделов

14, 25, 28, 31, 36, 37, 38

Масштаб 1:10,000

Площадь  
общая, га

18,5



Экспликация участка						
Номера точек	Геодезические координаты		Направление румбы (азимуты) линий, °	Длина линий, м		
	Геодезическая широта	Геодезическая долгота				
Привязка						
0-1	N 60°07.310'	E 034°29.766'	350			100
Объект						
Катег. земель	Площадь участка, га	Номера точек	Геодезические координаты		Направление румбы (азимуты) линий, °	Длина линий, м
			Геодезическая широта	Геодезическая долгота		
Экспл	18.5	1-2	N 60°07.342'	E 034°29.824'	350	1350
		2-3	N 60°08.059'	E 034°29.888'	90	170
		3-4	N 60°08.043'	E 034°30.063'	138	40
		4-5	N 60°08.016'	E 034°30.101'	170	340
		5-6	N 60°07.897'	E 034°30.106'	204	180
		6-7	N 60°07.775'	E 034°29.973'	173	200
		7-8	N 60°07.674'	E 034°29.947'	146	230
		8-9	N 60°07.554'	E 034°30.042'	192	350
		9-10	N 60°07.376'	E 034°29.899'	150	150
		10-1	N 60°07.308'	E 034°29.947'	300	130

\* - Геодезические координаты получены при помощи GARMIN 64st (указывается наименование и марка прибора, с помощью которого определены геодезические координаты) в системе координат WGS 84 зона - (указывается система координат, в которой представлены геодезические координаты, рекомендуем предоставлять геодезические координаты в местной системе МСК 47 с указанием зоны)

## КАРТОЧКА

ОБСЛЕДОВАНИЯ УЧАСТКА № 6/п / 2020 ГОД

ПРИ ВЫБОРЕ СПОСОБА И ТЕХНОЛОГИИ ЛЕСОВОССТАНОВЛЕНИЯ

1. Лесничество Тихвинское
2. Участковое лесничество Корбеническое
3. Дача, тех. участок \_\_\_\_\_ -
4. Номер квартала 116
5. Номер выдела 14,25,28,31,36,37,38
6. Площадь участка, с точностью до 0,1 га 18,5
7. План участка (прилагается к Карточке)
8. Категория площади: лесовосстановления сплошная вырубка 2020г.  
вырубка, гарь, иная (год, месяц)
9. Исходный породный состав участка лесовосстановления, в.14-5ЕЗБ2Ос, в.25-6Б3Ос1Е, в.28-7Е2Ос1Б, в.31-5Б3Ос2Е, в.36-6Б3Ос1Е, в.37-7Е2Б1Ос, в.38-5Б3Ос2Е  
до вырубки, гари, гибели
10. Условия для работы техники: доступна
- 10.1. Количество пней, шт./га: всего до 600, ср. диаметр 22
- 10.2. Захламленность, м<sup>3</sup>/га отсутствует- менее 5 м<sup>3</sup>/га  
отсутствует - менее 5 м<sup>3</sup>/га, слабая - 5 - 20 м<sup>3</sup>/га, средняя - 20 - 50 м<sup>3</sup>/га, сильная > 50 м<sup>3</sup>/га
- 10.3. Доступность для работы техники доступна
11. Характеристика природно-климатических и лесорастительных условий лесного участка
- 11.1. Лесорастительная зона Балтийско-Белозерский таежный район
- 11.2. Лесной район таежный
- 11.3. Целевое назначение лесов эксплуатационные леса
- 11.4. Рельеф равнинный, дренированные равнины с несколько ослабленным стоком
- 11.5. Почва подзолистые  
тип, степень увлажнения, механический состав
- 11.6. Тип леса (тип вырубки, тип лесорастительных условий) в.14,28,36-ЧС В2, в.25,31,38-КС С2, в.37-ЧВ В3
- 11.7. Степень задернения почвы травяной; средняя степень задернения  
отсутствует - до 10%, слабая - 11 - 30%, средняя - 31 - 50%, сильная > 50%
12. Характеристика подроста главных (целевых) пород (перечетная ведомость прилагается):
- 12.1. Средняя высота \_\_\_\_\_ м.
- 12.2. Средний возраст \_\_\_\_\_ лет.
- 12.3. Количество, всего \_\_\_\_\_ тыс.шт./га, в том числе по породам \_\_\_\_\_
- 12.4. Категория густоты \_\_\_\_\_  
редкий, средний, густой
- 12.5. Распределение по площади неравномерное  
равномерное, неравномерное, групповое
- 12.6. Жизнеспособность подроста \_\_\_\_\_  
жизнеспособный, нежизнеспособный
13. Характеристика возобновления мягколиственных пород:
- 13.1. Порода \_\_\_\_\_
- 13.2. Количество \_\_\_\_\_ тыс.шт./га
- 13.3. Средняя высота \_\_\_\_\_ м
14. Источники обсеменения стена леса ()  
порода, источник: одиночные (шт./га), куртины, полосы, стены леса

15. Характеристика санитарного состояния при предварительном осмотре участка присутствие признаков заселения на лесокультурной площади вредных организмов не обнаружено  
заселенность вредными организмами, болезни леса

16. Предложения для разработки Проекта лесовосстановления:

16.1. Способ лесовосстановления искусственный (лесные культуры)  
естественный, искусственный (лесные культуры), комбинированный

16.2. Главные (целевые) породы Ель

16.3. Срок лесовосстановления лесокультурный сезон 2021 г.  
начало, окончание (месяц, год)

17. Необходимость проведения предварительных и сопутствующих мероприятий:

17.1. Очистка вырубki, гари производится до начала лесовосстановительных работ

17.2. Санитарные не требуются

17.3. Противопожарные прерывистая опашка по периметру, неравномерно, шириной до 1,4 метра

17.4. Иные предложения подготовка почвы лесным плугом, расстояние между центром борозд не менее 3,0м - 4,5м

Исполнитель(и): Инженер ПТО  
Должность



Лебедева А. А. " " " г.  
Ф.И.О.

К Карточке  
обследования участка  
при выборе способа и технологии  
лесовосстановления