

**ПРОЕКТ
ЛЕСОВОССТАНОВЛЕНИЯ**
(создание лесных культур)
на весну, осень 2021 г.

Главная порода Ель
Вид культур сплошные

(сплошные, подпологовые, реконструкция)

Арендатор лесного участка ООО «Мегатех», договор аренды №29-3-2013-10 от 16.12.2013
Лесная декларация № 3-2019 от 04.07.2019 г.

(наименование, № дог.аренды, декларация, дата)

Площадь участка, 2,9 га
План участка

Лесничество Лужское

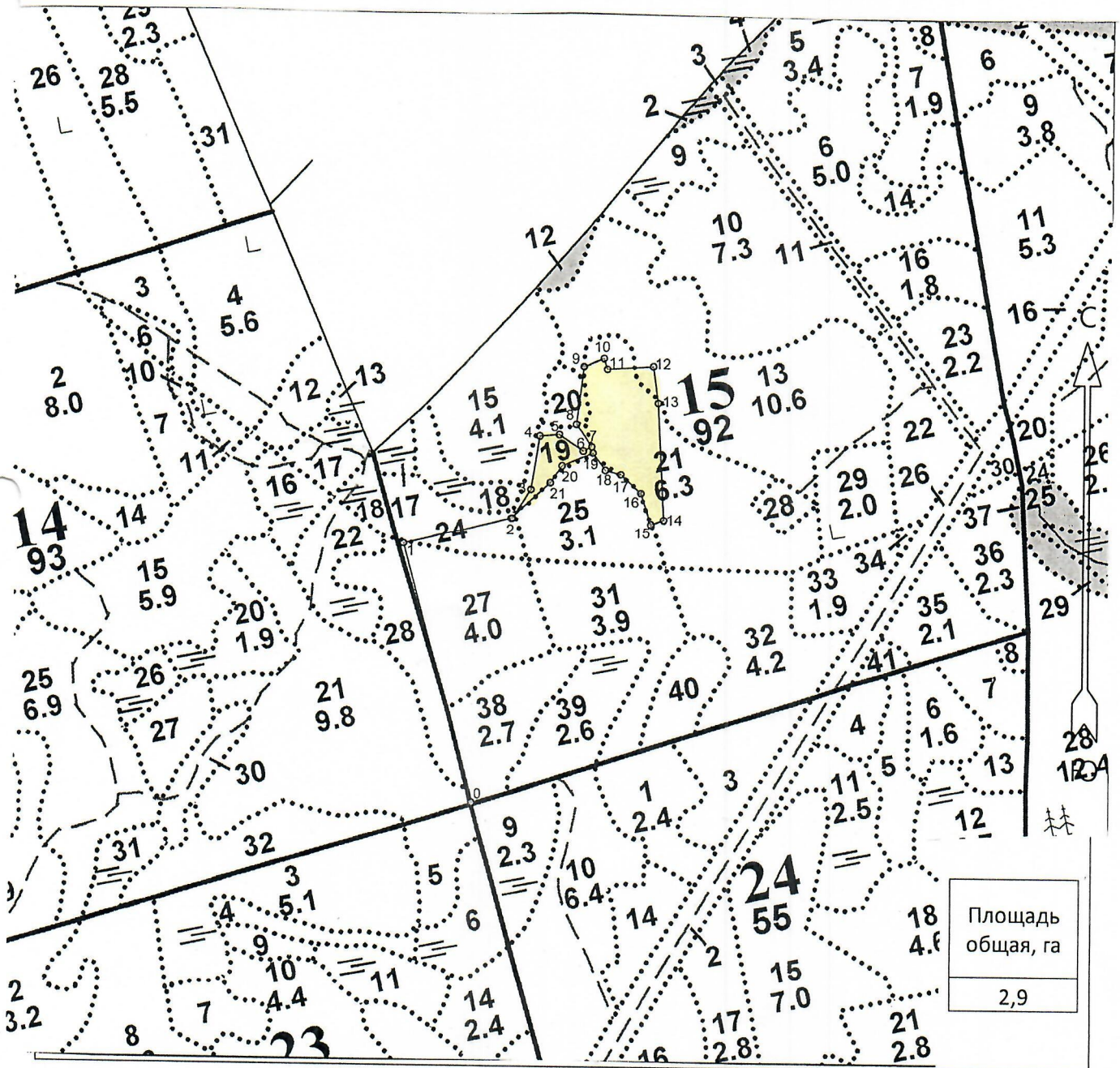
Участковое лесничество Долговское

Урочище (при наличии) _____

Номер(а) лесного квартала 15

Номер(а) лесотаксационного выдела 13 – 0,1 га, 19 – 0,5 га, 20 – 0,1 га, 21 – 2,2 га

Масштаб 1:10 000



Экспликация участка							
Номера точек	Геодезические координаты		Направление румбы (азимуты) линий, °		Длина линий, м		
	Геодезическая широта	Геодезическая долгота					
Привязка							
0	327167,997	2196658,210	0-1	345°00'	435		
1	327590,003	2196551,209	1-2	76°00'	182		
Объект							
Катег. земель	Площадь участка, га	Номера точек	Геодезические координаты		Направление румбы (азимуты) линий, °	Длина линий, м	
			Геодезическая широта	Геодезическая долгота			
Земли лесного фонда	2,9	2	327631,598	2196728,820	2-3	32°00'	56
		3	327678.705	2196759.222	3-4	9°00'	89
		4	327766.470	2196774.397	4-5	85°00'	32
		5	327768.818	2196806.385	5-6	124°00'	47
		6	327741.978	2196845.074	6-7	65°00'	16
		7	327748.543	2196859.701	7-8	325°00'	45
		8	327785.786	2196834.343	8-9	7°00'	95
		9	327879.975	2196847.253	9-10	68°00'	36
		10	327893.006	2196880.893	10-11	162°00'	18
		11	327875.799	2196886.230	11-12	86°00'	75
		12	327879.997	2196961.286	12-13	172°00'	60
		13	327820.429	2196968.834	13-14	177°00'	193
		14	327627.435	2196976.292	14-15	250°00'	22
		15	327620.192	2196955.468	15-16	342°00'	54
		16	327671.812	2196939.453	16-17	313°00'	45
		17	327702.977	21969096.892	17-18	285°00'	26
		18	327710.059	2196881.814	18-19	324°00'	35
		19	327738.677	2196861.588	19-20	247°00'	55
		20	327717.877	2196810.548	20-21	214°00'	34
		21	327689.936	2196791.101	21-2	227°00'	87

Геодезические координаты получены при помощи Garmin 64 ST пересчитаны в системе координат МСК - 47 зона 2.

1. Категория лесокультурной площади: (вырубка 2019 г. состояние очистки удовлетворительное, кол-во пней (валунов) на 1 га 811 шт., гарь _____ г.; редина, пустырь, прогалина и т.д. ит.д. _____
2. Рельеф, почвы, механический состав, степень влажности _____
равнинный, суглинистые, влажные
3. Напочвенный покров (важнейшие растения-индикаторы) _____
кислица, майник, вейник. степень задернения - средняя
4. Тип леса (тип вырубки), тип лесорастительных условий КС/С2
5. Наличие естественного возобновления (по породам), тыс.шт./га; размещение, средняя высота, м – нет
6. Зараженность почвы вредителями, вид в связи с отсутствием признаков заселения вредных организмов, обследование на лесном участке не проводилось
7. Состав, возраст, полнота, класс бонитета реконструируемого насаждения _____
8. Способ реконструкции: ширина и направление коридоров, кулис, площадь расчищенных коридоров от общей площади реконструируемого участка (в %) _____
9. Сроки и виды подготовки площади, применяемые машины и орудия нет
10. Способы и время обработки почвы (механизированная, ручная, сплошная, полосами, бороздами, площадками и т.д.), глубина обработки почвы, применяемые машины и орудия частичная, механизированная, бороздами, лето 2020 года, глубина обработки почвы до 20 см, трактор ТДТ -55 с плугом ПКЛ – 70
11. Размещение и размеры площадок, полос, борозд на площади и их направление _____
борозды шириной 0,7 м через 4,5 – 5,0 м прямолинейные вдоль волоков
12. Метод и способ создания культур (посадка сеянцами, саженцами, посев рядовой, строчно-луночный, ручной, механизированный) посадка сеянцами, ручной, под меч Колесова
13. Количество посадочных (посевных) мест на 1 га, тыс.шт. 3,0 т. шт / га
14. Размещение посадочных (посевных) мест, расстояние между рядами 4,5 – 5 м, в рядах 0,7 – 0,6 м
15. Схема смешения пород Е-Е-Е
16. Потребность в посадочном (посевном) материале на 1 га 3,0 т. шт./га. тыс.шт. (кг) и на всю площадь по породам 8,7 т. шт. / га Ель.
17. Характеристика посадочного (посевного) материала по породам: возраст сеянцев, саженцев _____, класс качества семян, их происхождение, лесосеменной район стандартные сеянцы ели европейской с открытой корневой системой, паспорт на посадочный материал № от _____
18. Способ подготовки семян к посеву _____
19. Виды и способы агротехнических уходов, их кратность: 2021 год – уход 1 раз, 2022 год – 1 раз, 2023 – 1 раз, уничтожение травянистой и древесной растительности
20. Виды и способы лесоводственных уходов, их кратность: _____
уничтожение древесной растительности 2 раза
21. Противопожарные мероприятия, протяженность, ширина мин полос создание мин.полосы прот-сть – 0,5км шириной- 1,4м СЗ часть делянки заболочена
22. Намечаемый год перевода культур в лесопокрытую площадь 2030 год
23. Показатели оценки восстанавливаемых лесов для признания работ по лесовосстановлению завершенными (возраст, количество деревьев главных лесных пород, средняя высота) _____
9 лет ; 1,7 т. шт./ га; 0,7 м

Составил (арендатор): мастер леса Мухин В.Н. _____ « 23.03 » 21
(должность) (Ф.И.О.) (подпись) (дата)

Проверил (лесничий): Лащев И.Н. _____ « 23 » « 03.21 »
(Ф.И.О.) (подпись) (дата)

Проверил (инженер по л/в): Баранова Н.А. _____ « 23 » 03.21
(Ф.И.О.) (подпись) (дата)

Учтено с внесением следующих замечаний по факту создания лесных культур предоставить в Лужское лесничество паспорт на посадочный материал и внести уточнения в п. 17 проекта

Главный лесничий : Егоров И.С. _____ « 25.03.2021 »
(Ф.И.О.) (подпись) (дата)