

**ПРОЕКТ
ЛЕСОВОССТАНОВЛЕНИЯ**
(создание лесных культур)
посадкой на весну 2021 года.

Лесничество Подпорожское Участковое лесничество Пригородное
№ квартала 206 № выдела 14
Главная порода Ель
Вид культур Сплошные
(сплошные, частичные, подпологовые, реконструкция)
Арендатор лесного участка ООО «АСТА», № 2-2008-11-29-3,
лесная декларация № 1 – 2020 от 19.12.2019 года
(наименование, № дог.аренды, декларация, дата)
Площадь участка, 2,3 га

1. Категория лесокультурной площади: (вырубка 2020 г. состояние очистки проведена в соответствии с технологической картой разработки лесосеки, кол-во пней (валунов) на 1 га 650 шт.(гарь _____ г.; редины, пустырь, прогалины и т.д.).
2. Рельеф, почвы, механический состав, степень влажности рельеф равнинный, суглинок, в низких местах с повышенным накоплением влаги
3. Напочвенный покров (важнейшие растения-индикаторы) травяной, черничник,
4. Тип леса (тип вырубки), тип лесорастительных условий ЧС В2
5. Наличие естественного возобновления (по породам), тыс.шт./га; размещение, средняя высота, м не имеется
6. Зараженность почвы вредителями, вид в связи с отсутствием признаков заселения вредных организмов, обследование на лесном участке не проводилось
7. Состав, возраст, полнота, класс бонитета реконструируемого насаждения _____

8. Способ реконструкции: ширина и направление коридоров, кулис, площадь расчищенных коридоров от общей площади реконструируемого участка (в %) _____

9. Сроки и виды подготовки площади, применяемые машины и орудия весна 2021 года Трактором ТДТ -55 с плугом ПЛ-1

10. Способы и время обработки почвы (механизированная, ручная, сплошная, полосами, бороздами, площадками и т.д.), глубина обработки почвы, применяемые машины и орудия Весна 2021 г., механизированная бороздами глубиной до 15 см, трактором ТДТ - 55 с плугом ПЛ - 1

11. Размещение и размеры площадок, полос, борозд на площади и их направление борозды шириной до 1,0 метра, через 3,5 - 4,5 метра

12. Метод и способ создания культур (посадка сеянцами, саженцами, посев рядовой, строчно-луночный, ручной, механизированный) посадка сеянцами ручная

13. Количество посадочных (посевных) мест на 1 га, тыс.шт. 3,0 тыс.шт.

14. Размещение посадочных (посевных) мест, расстояние между рядами 3,5 - 4,5 м, в рядах до 0,8 м

15. Схема смешения пород ЕЕЕ

16. Потребность в посадочном (посевном) материале на 1 га 3,0 тыс.шт. тыс.шт. (кг) и на всю площадь по породам 6,9 тыс.шт.

17. Характеристика посадочного (посевного) материала по породам: возраст сеянцев, саженцев, класс качества семян, их происхождение, стандартные сеянцы ели с ОКС с Подпорожского питомника, паспорт № _____ от _____

Класс качества семян, их происхождение, лесосемянной район _____

18. Способ подготовки семян к посеву _____

19. Виды и способы ухода, их кратность: ручная оправка от завала травой и почвой, выжимание морозом - однократно; дополнение лесных культур - однократно

20. Виды и способы лесоводственных уходов, их кратность: уничтожение травянистой и древесной растительности в рядах - одно-двукратно;

21. Противопожарные мероприятия, протяженность, ширина мин полос: _____

22. Намечаемый год перевода культур в лесопокрытую площадь: 2029 - 2030 года

23. Показатели оценки восстанавливаемых лесов для признания работ по лесовосстановлению завершенными (возраст, количество деревьев главных пород, средняя высота) В соответствии с приложением 3 Правил лесовосстановления

Составил: технорук Павленко Л.А. Л.А. « 29 » 03 21
(должность) (Ф.И.О.) (подпись)

Проверил лесничий И.О. Афонин В.А. И.О. « 29 » 03 21
(должность) (Ф.И.О.) (подпись)

Проверил: инженер ЛВС Туркина О.Н. О.Н. « 29 » 03 21
(должность) (Ф.И.О.) (подпись)

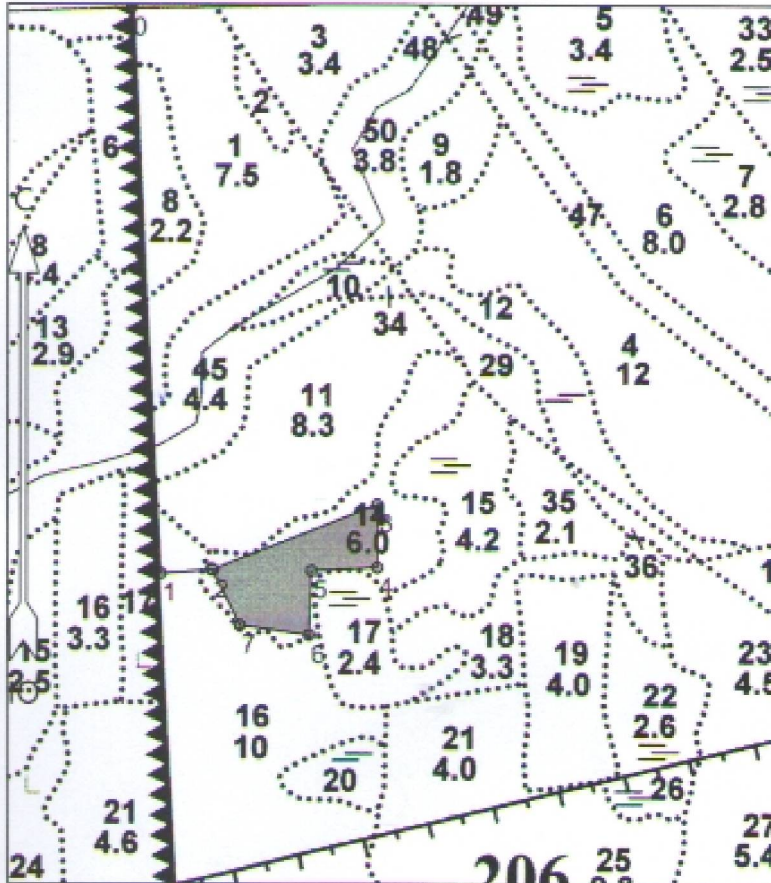
Согласовано с внесением следующих замечаний по фоту сужения
ПК 40 ч. 1 п. 17, 21

Главный лесничий: Герасов Н.Л. Н.Л. « 29 » 03 21
(Ф.И.О.) (подпись)

Схема(ы) размещения лесосекисоздания лесных культур в 2021 году

Ленинградская область Подпорожский район
(наименование субъекта Российской Федерации, наименование муниципального района)

Лесничество Подпорожское
Участковое лесничество Пригородное
Урочище (при наличии)
Номер(а) лесного квартала 206
Номер(а) лесотаксационного выдела 14
Масштаб 1 : 10000



5 - 6	169° 00'	95.0
6 - 7	265° 00'	104.0
7 - 2	320° 00'	93.0
Лесосека		
Номер лесосеки 1	Площадь лесосеки, га	
Основной полигон	2.3	

Площадь общая, га		Площадь эксплуатационная, га		3	536315.906	3245112.459
2.3		2.3		4	536220.815	3245112.325
Экспликация объекта						
Порядковый номер характерной (поворотной) точки	Геодезические координаты*			Номера точек	Азимуты линий	Длина линии
	X		Y			
Привязка						
0	537063.725	3244746.394		Привязка		
1	536212.007	3244789.822		0 - 1	164° 00'	832.0
Лесосека						
2	536217.269	3244866.858		1 - 2	73° 00'	77.0
Лесосека						
				2 - 3	55° 00'	264.0
				3 - 4	167° 00'	95.0
				4 - 5	254° 00'	98.0

* - Координаты получены при помощи навигатором Garmin eTrex 20 (указывается наименование и марка прибора, с помощью которого определены географические координаты). Географические координаты пересчитаны в геодезические координаты в системе координат МСК-47 Ленинградской области - зона 3.

Ген. директор ООО "Аста"
(Руководитель юридического лица,
индивидуальный предприниматель,
гражданин, иное уполномоченное лицо)

Акулов М.А.
(Фамилия, имя, отчество
(последнее при наличии))

