

**ПРОЕКТ  
ЛЕСОВОССТАНОВЛЕНИЯ  
(создание лесных культур)  
на осень 2021 г.**

Главная порода Ель \_\_\_\_\_ июня

Вид культур сплошные \_\_\_\_\_  
(сплошные, подпологовые, реконструкция)

Арендатор лесного участка ООО «ЛПК», Договор аренды № 2-2008-12-82-3 от 10.12.2008 г.  
декларация № 6 от 26 мая 2020 года ; изменения в л.д от 25 июня 2020 г.

(наименование, № дог.аренды, декларация, дата)

Площадь участка - 2,4 га

План участка

Лесничество (лесопарк) Гатчинское

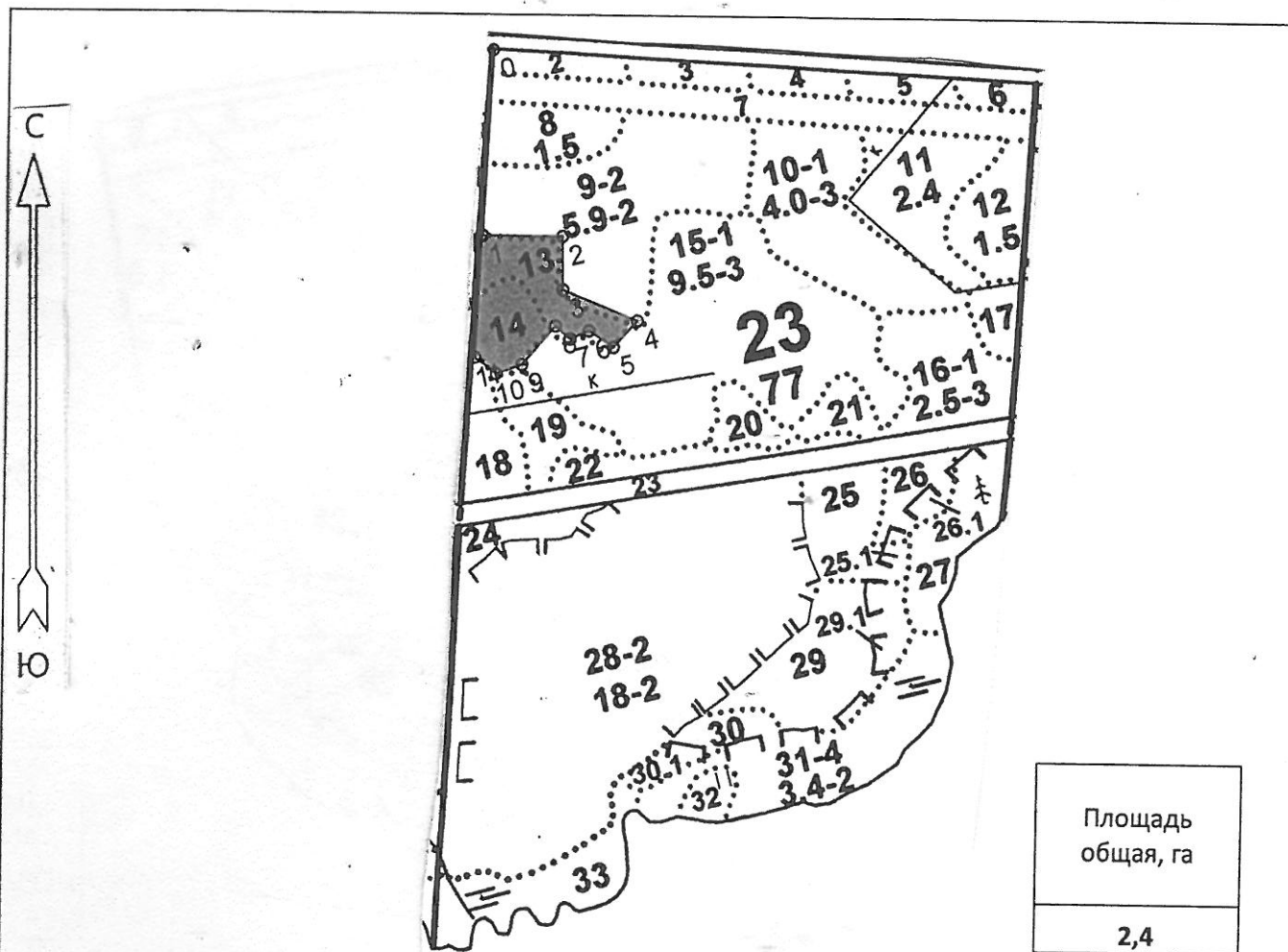
Участковое лесничество Орлинское

Урочище (при наличии) \_\_\_\_\_

Номер(а) лесного квартала 23

Номер(а) лесотаксационного выдела 13,14

Масштаб 10 000



Экспликация участка

Номера точек	Геодезические координаты		Направление румбы (азимуты) линий, °	Длина линий, м
	Геодезическая широта	Геодезическая долгота		

Привязка						
359725.016	2210733.549	0 - 1			197.00	258,0
Объект						
Катег. земель	Площадь участка, га	Номера точек	Геодезические координаты		Направление румбы (азимуты) линий, °	Длина м
			Геодезическая широта	Геодезическая долгота		
вырубка	2,4	1 - 2	359482.72	2210656.583	107.00	111,6
		2 - 3	359448.839	2210763.619	193.30	74,0
		3 - 4	359367.696	2210743.211	121.00	113,0
		4 - 5	359310.13	2210836.983	236.00	49,0
		5 - 6	359282.581	2210795.136	317.00	41,0
		6 - 7	359312.877	2210767.413	261.00	29,0
		7 - 8	359308.635	2210738.65	325.00	27,0
		8 - 9	359331.753	2210722.786	234.00	70,0
		9 - 10	359291.169	2210665.583	265.30	38,2
		10 - 11	359288.907	2210632.374	320.30	38,2
		11 - 1	359328.7	2210608.398	17.30	1169,2

\* - Геодезические координаты получены при помощи Garmin GPSMAP 64 (указывается наименование и марка прибора, с помощью которого определены геодезические координаты) в системе координат МСК зона 2 (указывается система координат, в которой представлены геодезические координаты, рекомендуем предоставлять геодезические координаты в местной системе МСК 47 с указанием зоны)

1. Категория лесокультурной площади: вырубка 2020 г. очистка от порубочных остатков проведена в соответствии с технологической картой разработки лесосеки, кол-во пней (валунов) на 1 га 574 шт.
  2. Рельеф, почвы, механический состав, степень влажности : плавные низкие пространства с кочковатым с микрорельефом с очень плохим дренажем ; почвы- торфянистые и торфянисто-перегнойные, подзолисто-глеевые,
  3. Напочвенный покров (важнейшие растения-индикаторы)- черника, брусника, майник, подбел, вероника; мхи-кукушкин лен, сфагнум, зеленые мхи
  4. Тип леса (тип вырубки) Сфагновый, тип лесорастительных условий выдел: 13-ДЛО/ВЗ; 14-БО/АЗ
  5. Наличие естеств. возобновления (по породам), тыс.шт./га; размещение, средняя высота, м -нет
  6. Зараженность почвы вредителями – в связи с отсутствием признаков заселения вредных организмов, обследование на лесном участке не проводилось
  7. Состав, возраст, полнота, класс бонитета реконструируемого насаждения-не проекти-ся
  8. Способ реконструкции: ширина и направление коридоров, кулис, площадь расчищенных коридоров от общей площади реконструируемого участка (в %) –не проектируется
  9. Сроки и виды подготовки площади, применяемые машины и орудия Июнь 2021 года лесной плуг ПЛ-1-1 на базе трактора ТДТ-55
  10. Способы и время обработки почвы (механизированная, ручная, сплошная, полосами, бороздами, площадками и т.д.), механизированная, глубина обработки почвы, применяемые машины и орудия бороздами, глубина обработки- до 25 см, тр-р ТДТ-55, плуг ПЛ-1-1;
  11. Размещение и размеры площадок, полос, борозд на площади и их направление – борозды и два отвала, между центрами борозд от 5 до 6- ти м с севера на запад; с севера на юг
  12. Метод и способ создания культур (посадка сеянцами, саженцами, посев рядовой, строчно-луночный, ручной, механизированный)–посадка сеянцами, ручной под меч Колесова
  13. Количество посадочных (посевных) на 1 га, тыс.шт. 3,0
  14. Размещение посадочных (посевных) мест, рас-ние между рядами от 4 до 6-ти м в рядах 0,9; 0,8; 0,7 м
  15. Схема смешения пород 10 Е (Е-Е-Е-Е-Е)
  16. Потребность в посадочном (посевном) материале на 1 га 3,0 тыс. шт. (кг) и на всю площадь по породам 7,2 тыс. шт.
  17. Характеристика посадочного (посевного) материала по породам: возраст сеянцев, саженцев Ель ОКС 2 -х лет(нормальные), класс качества семян, их происхождение, лесосеменной район, паспорт № ЛССУ
  - лесничество, Ленинградской области, класс качества семян-нормальное
  18. Способ подготовки семян к посеву –не проектируется
  19. Виды, способы ухода, их кратность: ручная оправка от завала травой, п-вой 1-кратно -уничтожение травянистой и древесной растительности в рядах-однократно -дополнение лесных культур-однократно ( в случае приживаемости менее 85% от проектируемой)
  20. Виды и способы лесоводственных уходов, их кратность, уничтожение травянистой и древесной растительности в рядах культур и междурядьях- (одно-двух-кратно)
  21. Противопожарные мероприятия, протяженность, ширина мин полос- создание противопожарной минерализованной полосы -260 п.м., ширина 1,2 м
  22. Намечаемый год перевода культур в лесопокрытую площадь- 2030 год
  23. Показатели оценки восстанавливаемых лесов для признания работ по лесовосстановлению завершенными (возраст, количество деревьев главных лесных пород, средняя высота) -9 лет, 3,0 т.шт/га, высота 0,7 м
- Составил: Начальник участка ООО «ЛПК» Етепнева Н.Д. Етепнева «01» 02 2021 г.  
(должность) (Ф.И.О.) (подпись)
- Участковый лесничий Орлинского лес-ва Яковлев В.Ю. Яковлев «01» 03 2021 г.  
(должность) (Ф.И.О.) (подпись)
- Проверил: Инженер по лесовосстановлению Кухарь О.В. Кухарь «01» 03 2021 г.

Согласовано с внесением следующих замечаний

Главный лесничий :

(должность)

Лобанов А.И.

(Ф.И.О.)

(подпись)

« 10 » 03 2021 г.