

**ПРОЕКТ
ЛЕСОВОССТАНОВЛЕНИЯ
(создание лесных культур)
на весну 2021 г.**

Главная порода: сосна

Вид культур: сплошные

Арендатор лесного участка ООО «Фактор», договор аренды № 3/3-2010-01 от 03.02.2010 г.,
лесная декларация № 5-2021 от 02.03.2021 г.

Площадь участка 5,3 га

План участка

Лесничество (лесопарк): Кингисеппское

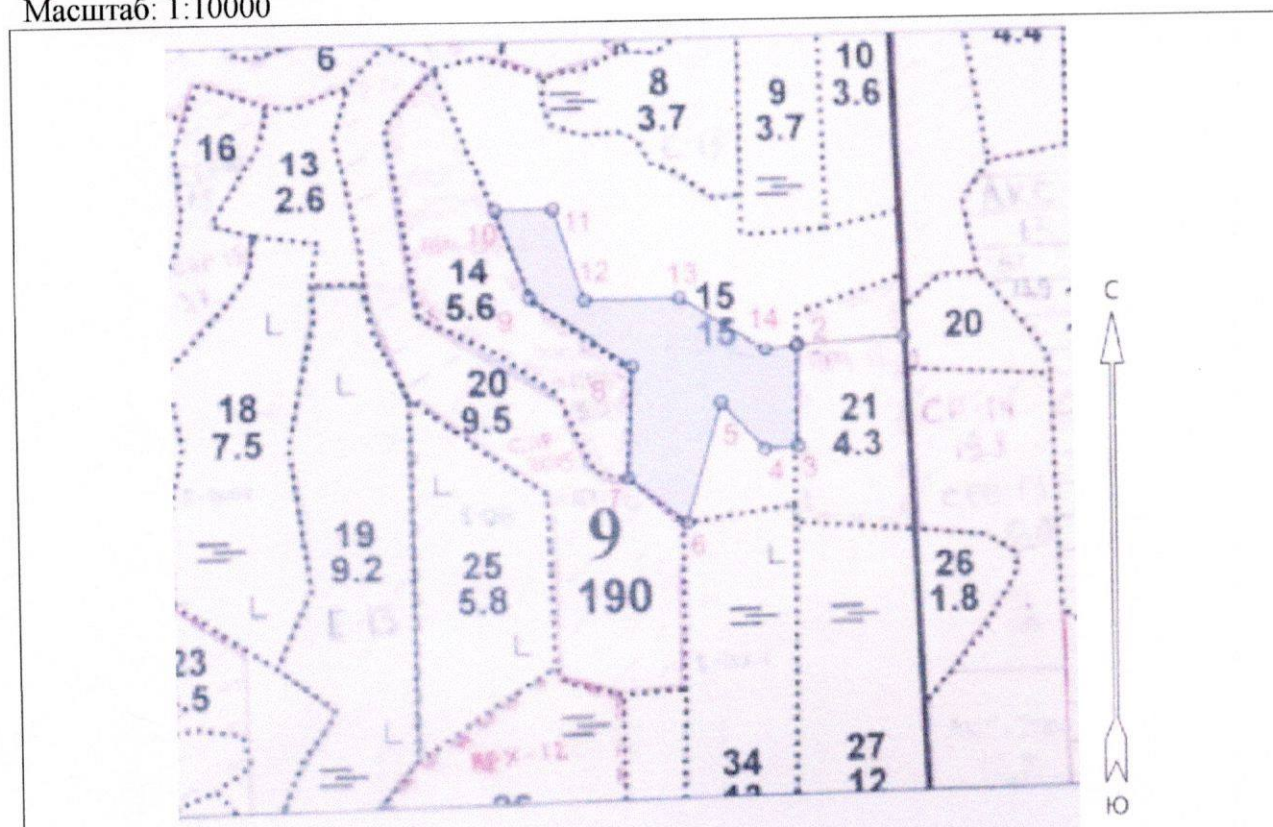
Участковое лесничество: Кингисеппское

Урочище (при наличии): отсутствует

Номер(а) лесного квартала: 9

Номер(а) лесотаксационного выдела: 15

Масштаб: 1:10000



Экспликация участка

Номера точек	Геодзические координаты		Направление азимуты линий, °	Длина линий, м		
	Геодзическая широта	Геодзическая долгота				
Привязка (квартальный столб)						
0-1	387431.63	1292484.40	171°00'	925		
1-2	386506.63	1292507.54	259°00'	137		
Объект						
Катег. земель	Площадь участка, га	Номера точек	Геодзические координаты		Направление азимуты линий, °	Длина линий, м
			Геодзическая широта	Геодзическая долгота		
вырубка	5,3	2-3	386498.73	1292370.67	174°00'	130
		3-4	386368.37	1292367.57	258°00'	43
		4-5	3826364.89	1292324.61	310°00'	81
		5-6	386424.52	1292269.60	190°00'	163
		6-7	386268.82	1292220.84	302°00'	94
		7-8	386328.48	1292147.98	356°00'	143
		8-9	386471.35	1292156.39	294°00'	158
		9-10	386560.59	1292025.64	333°00'	120

	10-11	386673.70	1291985.21	82°00'	73
	11-12	386674.52	1292058.39	155°00'	123
	12-13	386557.21	1292095.75	82°00'	123
	13-14	386558.58	1292219.04	114°00'	127
	14-2	386492.83	1292328.38	75°30'	41

* - Геодезические координаты получены при помощи навигатора Garmin GPS map 64 st в системе координат МСК 47 Ленинградской области, зона -1.

1. Категория лесокультурной площади: вырубка 2021 г. состояние очистки удовлетворительное, кол-во пней (валунов) на 1 га 700 шт.
2. Рельеф, почвы, механический состав, степень влажности: равнинный, глубокогумусные среднеподзолистые песчаные и супесчаные, свежие.
3. Напочвенный покров (важнейшие растения-индикаторы): брусника, черника, орляк, вейник, ландыш, мхи: плеуроциум, хилокомиум, дикранум, вкрапления кладонии.
4. Тип леса (тип вырубки), тип лесорастительных условий: вейниковые, БР, А2.
5. Наличие естественного возобновления (по породам), тыс.шт./га; размещение, средняя высота, м: ---
6. Зараженность почвы вредителями, вид: обследование не проводилось.
7. Состав, возраст, полнота, класс бонитета реконструируемого насаждения:---
8. Способ реконструкции: ширина и направление коридоров, кулис, площадь расчищенных коридоров от общей площади реконструируемого участка (в %):---
9. Сроки и виды подготовки площади, применяемые машины и орудия: апрель-май 2021 г, вспашка, трактор ТДТ-55, плуг ПЛ-1.
10. Способы и время обработки почвы (механизированная, ручная, сплошная, полосами, бороздами, площадками и т.д.), глубина обработки почвы, применяемые машины и орудия: механизированная, бороздами, глубина обработки 0,3 м, трактор ТДТ-55, плуг ПЛ-1.
11. Размещение и размеры площадок, полос, борозд на площади и их направление: борозды шириной 1,0 м, среднее расстояние между бороздами 4,5 м, направление С-Ю, З-В.
12. Метод и способ создания культур (посадка сеянцами, саженцами, посев рядовой, строчно-луночный, ручной, механизированный): посадка сеянцами сосны с закрытой корневой системой в дно борозды, ручной под меч «Колесова».
13. Количество посадочных мест на 1 га, тыс.шт.: 2,0 тыс. шт.
14. Размещение посадочных мест, расстояние между рядами 4,5 м, в рядах 1,0 м
15. Схема смешения пород: С-С-С-С
16. Потребность в посадочном материале на 1 га 2,0 тыс. шт. и на всю площадь по породам сосна – 10,6 тыс. шт.
17. Характеристика посадочного материала по породам: стандартные сеянцы сосны с закрытой корневой системой 1-2 года, высота сеянцев не менее 8 см, толщина стволика у корневой шейки не менее 2,0 мм..
18. Способ подготовки семян к посеву:---
19. Виды и способы агротехнических уходов, их кратность:
2-й -5 год (2022-2026 г.) – однократный (подавление, скашивание травянистой и древесно-кустарниковой растительности).
- 2021 г.- 2025 г. – мероприятия по дополнению лесных культур проводятся в соответствии с результатами инвентаризации лесных культур (дополнению подлежат лесные культуры с приживаемостью 85 % и менее; на участках, где отпад растений неравномерный, дополнение производится при любой приживаемости).
20. Виды и способы лесоводственных уходов, их кратность: уничтожение нежелательной древесно-кустарниковой растительности в рядах и междурядах механическими средствами.
21. Противопожарные мероприятия, протяженность, ширина мин полос: противопожарная минерализованная полоса по периметру участка шириной 1,5 м, протяженностью 1,2 км.
22. Намечаемый год перевода лесных культур в лесопокрытую площадь: 2030 г.
23. Показатели оценки восстанавливаемых лесов для признания работ по лесовосстановлению законченными (возраст, количество деревьев главных лесных пород, средняя высота):
возраст 10 лет, количество деревьев главных лесных пород не менее 2,2 тыс. шт./га, средняя высота не менее 0,9 м.

Составил (арендатор):

Генеральный директор ООО «Фактор» Коршунов М. В. _____ 29.03.2021
(должность) (Ф.И.О.) (подпись) (дата)

Проверил:

И. о. лесничего Кингисеппского участкового лесничества Троицкий С. Н. _____ 29.03.21
(Ф.И.О.) (подпись) (дата)

Проверил инженер по лесовосстановлению Арсентьева М. В. _____ 29.03.2021
(Ф.И.О.) (подпись) (дата)

Учено с внесением следующих замечаний _____

Главный лесничий: Селивёрстов С. Н. _____ 29.03.21
(Ф.И.О.) (подпись) (дата)