

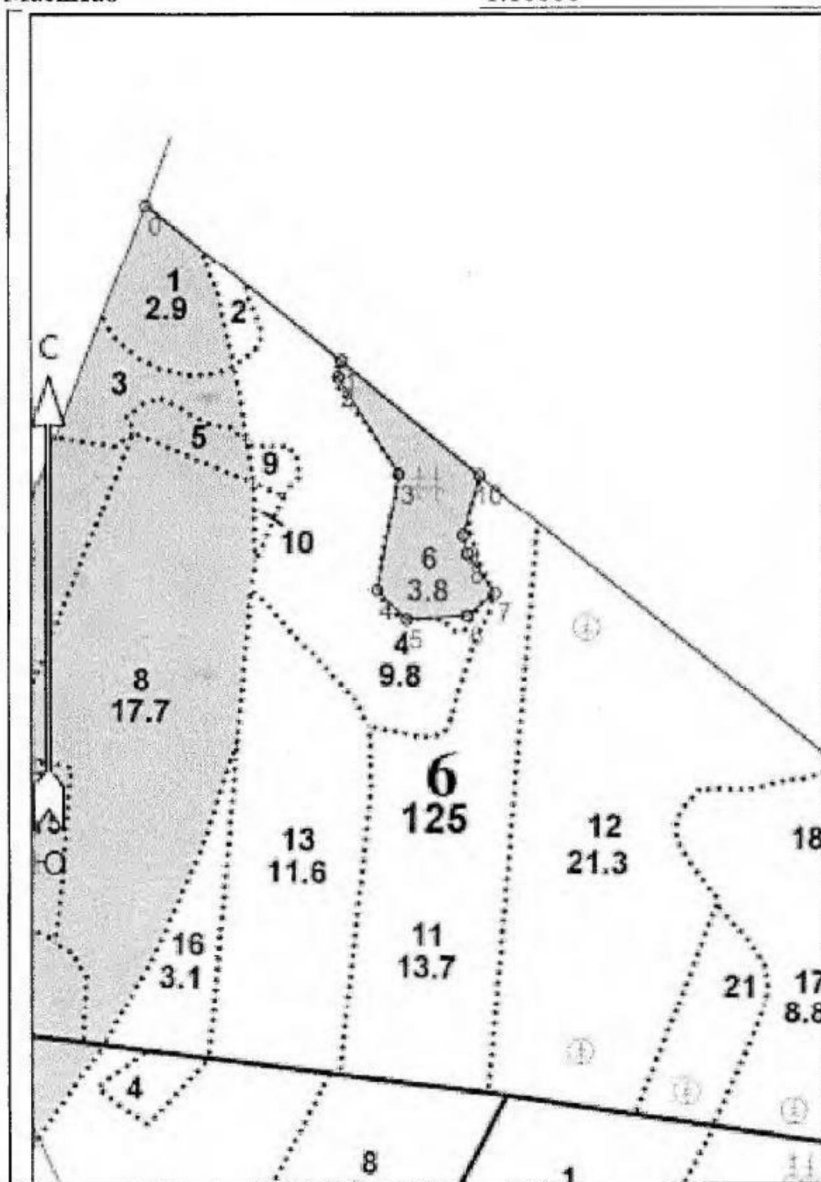
ПРОЕКТ ЛЕСОВОССТАНОВЛЕНИЯ

(создание лесных культур) в 2021 г.: *Осень*

Главная порода	Ель
Вид культур	Сплошные
Арендатор лесного участка	ООО «Промлес», договор аренды № 110/3-2010-09 от 17.09.2010г., Лесная декларация № 4-2020-110д от 25 февраля 2020 г.
Площадь участка	3,7 га

План участка

Лесничество (лесопарк)	Волосовское
Участковое лесничество	Изварское
Номер(а) лесного квартала	6
Номер(а) лесотаксационного выдела	6
Масштаб	1:10000



Площадь общая, га		Площадь эксплуатационная, га	
3.7		3.7	
Эксплуатация участка			
Порядковый номер характерной (поворотной) точки	Геодетические координаты*		
	X	Y	
Привязка			
0	372225.453	2170351.959	
Участок			
1	371994.636	2170630.422	
2	371971.300	2170624.723	
3	371831.904	2170709.630	
4	371664.322	2170674.862	
5	371621.343	2170716.881	
6	371624.873	2170805.049	
7	371656.409	2170846.525	
8	371713.457	2170807.534	
9	371739.956	2170802.228	
10	371828.595	2170827.186	
Номера точек	Азимуты линий		
	Длина линий		
Привязка			
0-1	118° 00'	361	
Участок			
1-2	182° 00'	24	
2-3	137° 00'	163	
3-4	150° 00'	171	
4-5	124° 00'	60	
5-6	76° 00'	58	
6-7	41° 00'	52	
7-8	314° 00'	69	
8-9	337° 00'	27	
9-10	4° 00'	92	
10-1	295° 30'	257	
Участок			
Категория земель		Площадь участка, га	
Выгодная		3.7	

* - Координаты получены при помощи навигатора Garmin GPSMAP 64st. Географические координаты пересчитаны в геодезические координаты в системе координат МСК-47 Ленинградской области - зона 2.

1. Категория лесокультурной площади: вырубка 2020 г. состояние очистки удовл., кол-во пней (валунов) на 1 га 400 шт., гарь _____ г.; редина, пустырь, прогалина и т.д.
2. Рельеф, почвы, механический состав, степень влажности:
Рельеф: хорошо дренированные равнины, пологие склоны. Почва: модергумусные, подзолистые, суглинистые
3. Напочвенный покров (важнейшие растения-индикаторы): грушанка, розга золотая, кислица, майник, кочедыжник, вейник лесной, герань лесная, хилокомиум, мниум.
4. Тип леса (тип вырубки), тип лесорастительных условий: КС С2, тип вырубки: вейниковые
5. Наличие естественного возобновления (по породам), тыс. шт./га; размещение, средняя высота, м. _____
6. Зараженность почвы вредителями, вид: в связи с отсутствием признаков заселения вредных организмов, обследование на лесном участке не производилось.
7. Состав, возраст, полнота, класс бонитета реконструируемого насаждения: не проектируется.
8. Способ реконструкции: ширина и направление коридоров, кулис, площадь расчищенных коридоров от общей площади реконструируемого участка (в %): не проектируется.
9. Сроки и виды подготовки площади, применяемые машины и орудия:
расчистка площади от валежника, пней, усохших деревьев; трактор ТДТ-55, б/пилы.
10. Способы и время обработки почвы (механизированная, ручная, сплошная, полосами, бороздами, площадками и т.д.), глубина обработки почвы, применяемые машины и орудия: механизированная, частичная, бороздами, глубина обработки почвы 25см, трактор ТДТ-55 с плугом ПЛ-1. лето - Осень 2020 год.
11. Размещение и размеры площадок, полос, борозд на площади и их направление: борозды, среднее расстояние между бороздами – 5м, ширина – 1м, параллельно трелевочным волокам, С-10.
12. Метод и способ создания культур (посадка сеянцами, саженцами, посев рядовой, строчно-луночный, ручной, механизированный): ручная посадка сеянцами под меч Колесова.
13. Количество посадочных (посевных) мест на 1 га, тыс. шт.: 2,0
14. Размещение посадочных (посевных) мест, расстояние между рядами 5 м, в рядах 0,9-1,1 м.
15. Схема смешения пород: ель-ель-ель-ель
16. Потребность в посадочном (посевном) материале на 1 га: 2 тыс.шт/га и на всю площадь по породам 7,4 тыс. шт.
17. Характеристика посадочного (посевного) материала по породам: возраст сеянцев, саженцев 3ле, класс качества семян, их происхождение, лесосеменной район _____,
18. Способ подготовки семян к посеву: не проектируется
19. Виды и способы агротехнических уходов, их кратность:
1-й уход (2021 год) - уничтожение травянистой растительности, дополнение по необходимости - однократно.
2-й уход (2022 год) – уничтожение травянистой растительности - однократно.
20. Виды и способы лесоводственных уходов, их кратность:
3-й уход (2024 год) – уничтожение древесной растительности лиственных пород в рядах и междурядьях л/к - однократно.
4-й уход (2028 год) - уничтожение древесной растительности лиственных пород в рядах и междурядьях л/к — однократно.
21. Противопожарные мероприятия, протяженность, ширина мин полос: противопожарная минерализованная полоса создана при подготовке почвы, уходы не осуществляются.
22. Намечаемый год перевода культур в лесопокрытую площадь :2029г
23. Показатели оценки восстанавливаемых лесов для признания работ по лесовосстановлению выполненными (возраст, количество деревьев главных лесных пород, средняя высота) : 9 лет ; 1700шт/га; 0.7 м

Составил (арендатор):	<u>Начальник ЛЗУ</u>	<u>Карчевский И.Д.</u>	« <u> </u> » _____	2021г.
	(должность)	(Ф.И.О.)	(подпись)	(дата)
Проверил	<u>Лесничий</u>	<u>И.А. Флидрьева</u>	<u>Илиф</u>	<u>«14» марта</u>
	(должность)	(Ф.И.О.)	(подпись)	(дата)
Проверил	<u>Инж. по ЛВ</u>	<u>Лобышева В.В.</u>	<u>Ль</u>	<u>«29» 03.</u>
	(должность)	(Ф.И.О.)	(подпись)	(дата)
Учтено с внесением следующих замечаний	<u>целисообразно создание ЛК вестной 2021г.</u>			
Главный лесничий	<u>Казаков К.А.</u>	<u>КЗ</u>	<u>«29» 03</u>	2021г.
	(Ф.И.О.)	(подпись)	(дата)	