

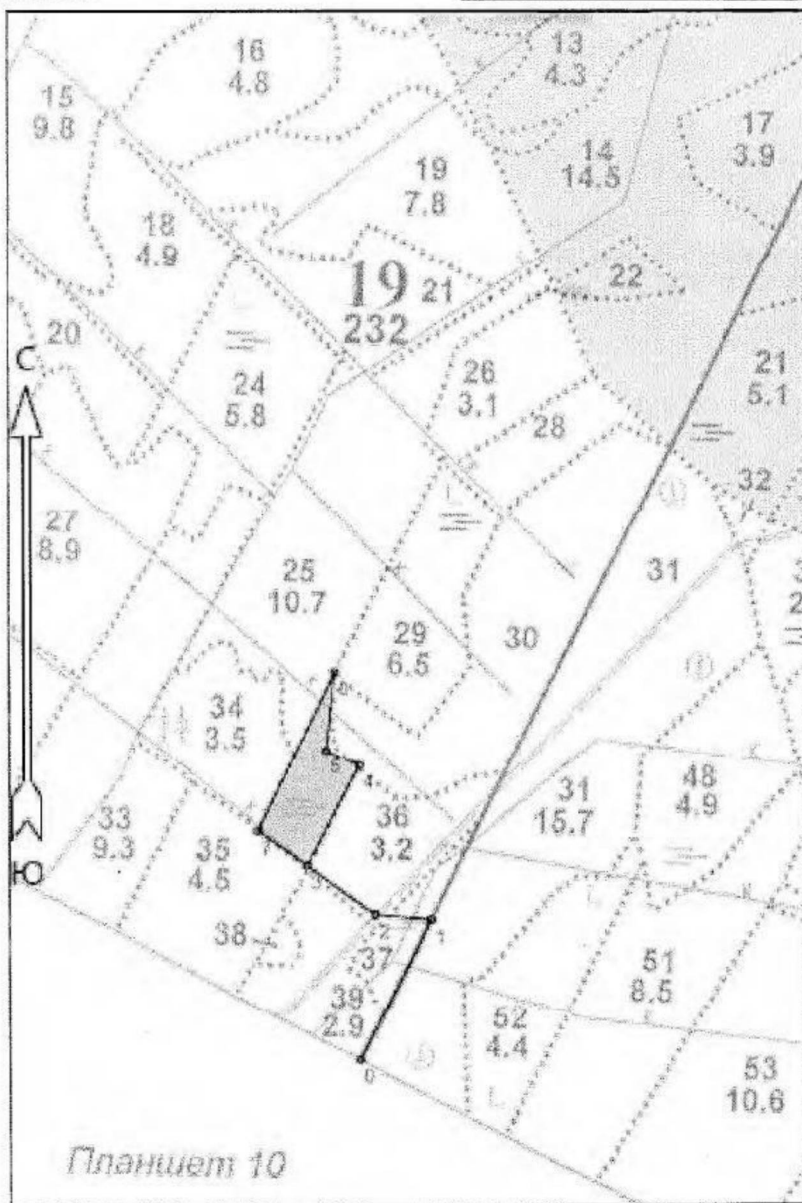
**ПРОЕКТ ЛЕСОВОССТАНОВЛЕНИЯ**

(создание лесных культур) в 2021 г. *ОСЕНЬ*

Главная порода	Ель
Вид культур	Сплошные
Арендатор лесного участка	ООО «Промлес», договор аренды № 110/3-2010-09 от 17.09.2010г., Лесная декларация № 3-2018-110д от 05 июля 2018 г.
Площадь участка	1,6 га

План участка

Лесничество (лесопарк)	Волосовское
Участковое лесничество	Изварское
Номер(а) лесного квартала	19
Номер(а) лесотаксационного выдела	29
Масштаб	1:10000



Площадь общая га		Площадь эксплуатационная га	
1,6		1,6	
Эксплуатация участка			
Порядковый номер характерной (поворотной) точки	Геодезические координаты*		
	X	Y	
Привязка			
0	368185.685	2166989.341	
1	368383.762	2167097.466	
2	368392.888	2167016.273	
Участок			
3	368464.465	2166919.168	
4	368605.412	2166998.196	
5	368627.782	2166951.129	
6	368740.855	2166965.864	
7	368515.587	2166849.577	
Номера точек			
Азимуты линий		Длина линий	
Привязка			
0-1	19° 50'	225.4	
1-2	267° 40'	81.5	
2-3	297° 41'	120.4	
Участок			
3-4	20° 29'	161.4	
4-5	286° 42'	52.0	
5-6	358° 39'	113.9	
6-7	198° 31'	253.2	
7-3	117° 33'	86.2	
Участок			
Категория земель		Площадь участка га	
Вырубка		1,6	

\* - Координаты получены при помощи навигатора Garmin GPSMAP 64st. Географические координаты пересчитаны в

1. Категория лесокультурной площади: вырубка 2018 г. состояние очистки удовл., кол-во пней (валунов) на 1 га 700 шт., гарь \_\_\_\_\_ г.; редина, пустырь, прогалина и т.д.
2. Рельеф, почвы, механический состав, степень влажности:  
Рельеф: Низкие ровные пространства с кочковатым микрорельефом, с очень плохим дренажем и постоянным увлажнением застойными водами. Почва: торфянисто-глеевые.
3. Напочвенный покров (важнейшие растения-индикаторы): багульник, кассандра, подбел, вероника, голубика,
4. Тип леса (тип вырубки), тип лесорастительных условий: Б А5, тип вырубки: сфагновые.
5. Наличие естественного возобновления (по породам), Е:0,4 тыс. шт./га; размещение неравномерное, средняя высота, м. 2,0
6. Зараженность почвы вредителями, вид: в связи с отсутствием признаков заселения вредных организмов, обследование на лесном участке не производилось.
7. Состав, возраст, полнота, класс бонитета реконструируемого насаждения: не проектируется.
8. Способ реконструкции: ширина и направление коридоров, кулис, площадь расчищенных коридоров от общей площади реконструируемого участка (в %): не проектируется.
9. Сроки и виды подготовки площади, применяемые машины и орудия: расчистка площади от валесжника, пней, усохших деревьев: трактор ТДТ-55, б/пилы.
10. Способы и время обработки почвы (механизированная, ручная, сплошная, полосами, бороздами, площадками и т.д.), глубина обработки почвы, применяемые машины и орудия: механизированная, частичная, бороздами, глубина обработки почвы 25см, трактор ТДТ-55 с плугом ПЛ-1. лето - осень 2020-2021г.
11. Размещение и размеры площадок, полос, борозд на площади и их направление: борозды, среднее расстояние между бороздами – 5м, ширина – 1м, параллельно трелевочным волокам, С-10.
12. Метод и способ создания культур (посадка сеянцами, саженцами, посев рядовой, строчно-луночный, ручной, механизированный): ручная посадка сеянцами под меч Колесова.
13. Количество посадочных (посевных) мест на 1 га, тыс. шт.: 2,0
14. Размещение посадочных (посевных) мест, расстояние между рядами 5 м, в рядах 0,9-1,1 м.
15. Схема смешения пород: ель-ель-ель-ель
16. Потребность в посадочном (посевном) материале на 1 га: 2 тыс.шт/га и на всю площадь по породам 3,2 тыс. шт.
17. Характеристика посадочного (посевного) материала по породам: возраст сеянцев, саженцев 3КС, класс качества семян, их происхождение, лесосеменной район \_\_\_\_\_,
18. Способ подготовки семян к посеву: не проектируется
19. Виды и способы агротехнических уходов, их кратность:  
1-й уход (2021 год) - уничтожение травянистой растительности, дополнение по необходимости - однократно.  
2-й уход (2022 год) – уничтожение травянистой растительности - однократно.
20. Виды и способы лесоводственных уходов, их кратность:  
3-й уход (2024 год) – уничтожение древесной растительности лиственных пород в рядах и междурядах л/к - однократно.  
4-й уход (2028 год) - уничтожение древесной растительности лиственных пород в рядах и междурядах л/к — однократно.
21. Противопожарные мероприятия, протяженность, ширина мин полос: противопожарная минерализованная полоса создана при подготовке почвы, уходы не осуществляются.
22. Намечаемый год перевода культур в лесопокрывную площадь: 2029г
23. Показатели оценки восстанавливаемых лесов для признания работ по лесовосстановлению законченными (возраст, количество деревьев главных лесных пород, средняя высота): 9 лет; 2000шт/га; 0,7 м

Составил (арендатор):	<u>Начальник ЛЗУ</u>	<u>Карчевский И.Д.</u>	« <u>  </u> »	2021г.
	(должность)	(Ф.И.О.)	(подпись)	(дата)
Проверил	<u>Лесничий</u>	<u>И.А. Фролова</u>	<u>И.А. Фролова</u>	2021г.
	(должность)	(Ф.И.О.)	(подпись)	(дата)
Проверил	<u>Инж. по ЛВ</u>	<u>Лобачева В.В.</u>	<u>Лобачева В.В.</u>	2021г.
	(должность)	(Ф.И.О.)	(подпись)	(дата)
Учено с внесением следующих замечаний	<u>целесообразно создание Л/к весной 2021г.</u>			
Главный лесничий	<u>Кабанов И.А.</u>	<u>И.А. Кабанов</u>	« <u>29</u> »	03 2021г.
	(Ф.И.О.)	(подпись)	(дата)	