

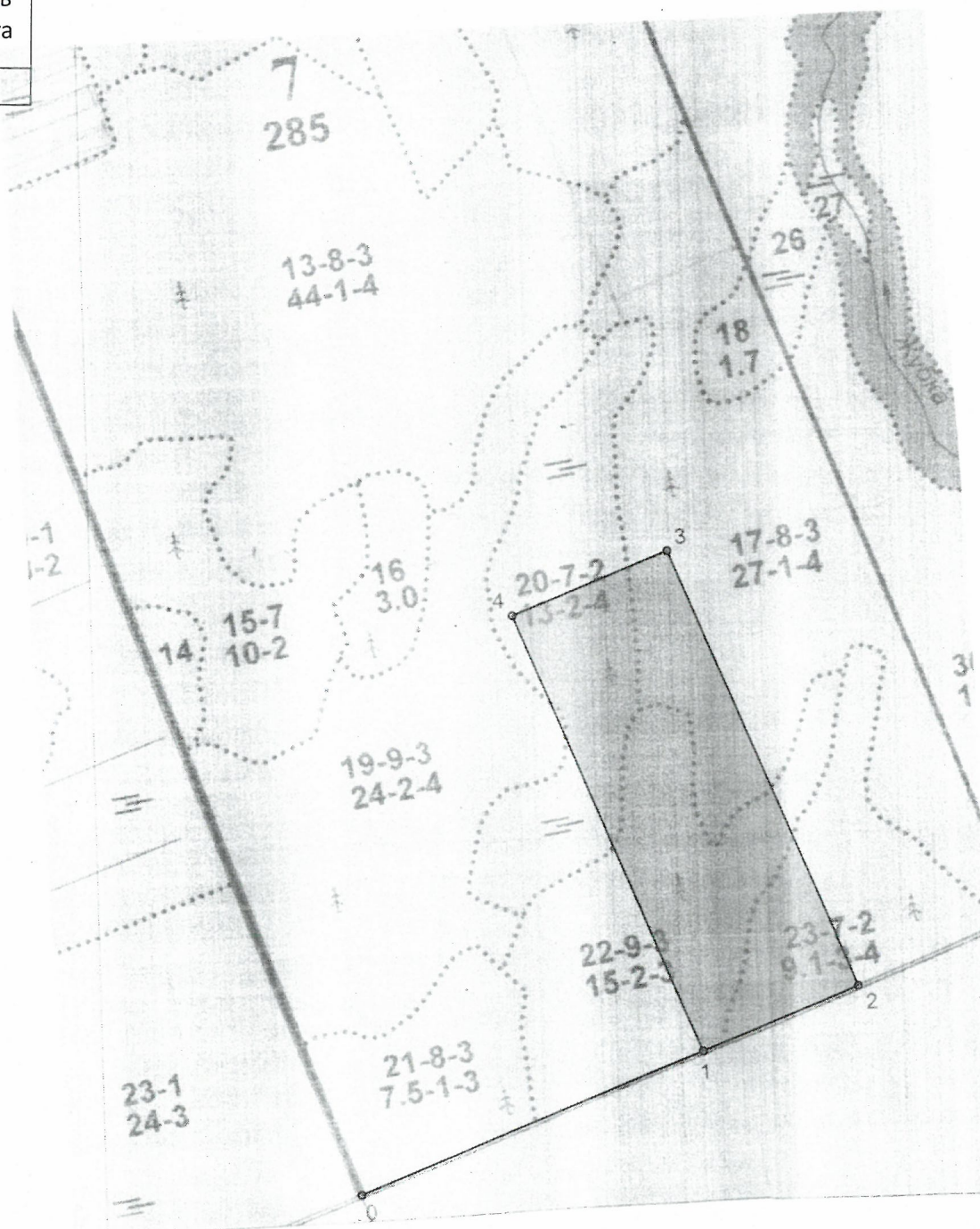
**ПРОЕКТ
ЛЕСОВОССТАНОВЛЕНИЯ
(создание лесных культур)
на весну, осень 2021 г.**

Главная порода Ель
 Вид культур сплошные
 Арендатор лесного участка ООО «Шанс», № 190/3-2008-12, декларация от 08.08.2019г.
 Площадь участка, 17,5 га

План участка

Лесничество (лесопарк) Волховское
 Участковое лесничество Зареченское
 Урочище (при наличии) _____
 Номер (а) лесного квартала 7
 Номер (а) лесотаксационного выдела 17,20,22,23
 Масштаб 1:10000

Площадь общая, га
17,5



Экспликация участка							
Номера точек	Геодезические координаты		Направление румбы (азимуты) линий, °		Длина линий, м		
	Геодезическая широта	Геодезическая долгота					
Привязка							
0	415695.029	2333651.595	0 - 1	СВ 70°	550		
Объект							
Категория земель	Площадь участка, га	Номера точек	Геодезические координаты		Направление румбы (азимуты) линий, °	Длина линий, м	
			Геодезическая широта	Геодезическая долгота			
Вырубка 2020	17,5	1	415894.905	2334165.732	1 - 2	СВ 70°	250
		2	415985.781	2334399.414	2 - 3	СЗ 21°	700
		3	416634.022	2334133.088	3 - 4	ЮЗ 70°	250
		4	416543.162	2333899.442	4 - 1	ЮВ 21°	700

* - Геодезические координаты получены при помощи GPS навигатора Garmin 64s в системе координат МСК – 47 Ленинградской области – зона 2

1. Категория лесокультурной площади: вырубка 2020 г. состояние очистки: очистка от порубочных остатков проведена в соответствии с технологической картой разработки делянки, захламленность 11,0 м³/га-слабая, кол-во пней (валунов) на 1 га 500 шт., гарь _____ г.; редина, пустырь, прогалина и т.д. _____
2. Рельеф, почвы, механический состав, степень влажности равнинный, модергумусные подзолистые суглинистые, иногда карбонатные, хорошо дренированные равнины; влажно-мулевые, перегнойно-торфянистые глееватые и суглинистые, плоские участки равнин с высоким уровнем грунтовых вод
3. Напочвенный покров (важнейшие растения-индикаторы) травяной, средняя степень задернения 31-50%, кислица, вейник лесной, майник; таволга, дудник, сныть
4. Тип леса (тип вырубки), тип лесорастительных условий КС(С2); ТТ(С4); ТТО(С3)
5. Наличие естественного возобновления (по породам), тыс.шт./га; размещение, средняя высота, м: 0,2 т.шт./га, неравномерное, 3,0м
6. Зараженность почвы вредителями, вид в связи с отсутствием признаков заселения вредных организмов, обследование на лесн. участке не проводилось
7. Состав, возраст, полнота, класс бонитета реконструируемого насаждения _____
не проектируется
8. Способ реконструкции: ширина и направление коридоров, кулис, площадь расчищенных коридоров от общей площади реконструируемого участка (в %) не проектируется
9. Сроки и виды подготовки площади, применяемые машины и орудия _____
с 01.05.2020 по 30.09.2020, частичная, ТДГ-55 в сцепке ПКЛ-70
10. Способы и время обработки почвы (механизированная, ручная, сплошная, полосами, бороздами, площадками и т.д.), глубина обработки почвы, применяемые машины и орудия глубина обработки почвы 0,2 - 0,3 м, ТДГ-55 с плугом ПКЛ-70
11. Размещение и размеры площадок, полос, борозд на площади и их направление _____
расстояние между бороздами 3,5-7,5 м, ширина борозды – 1,4 м
12. Метод и способ создания культур (посадка сеянцами, саженцами, посев рядовой, строчно-луночный, ручной, механизированный) посадка под меч Колесова
13. Количество посадочных (посевных) мест на 1 га, тыс.шт. 3,0
14. Размещение посадочных (посевных) мест, расстояние между рядами 3,5 - 7,5 м, в рядах 0,5 - 0,9 м, в борозды и минерализованные полосы
15. Схема смешения пород Е*Е*Е*Е*Е
16. Потребность в посадочном (посевном) материале на 1 га 3,0 тыс.шт. (кг) и на всю площадь по породам Е – 52,5 тыс.шт.
17. Характеристика посадочного (посевного) материала по породам: возраст сеянцев, саженцев сеянцы ели, класс качества семян, их происхождение, лесосеменной район _____
18. Способ подготовки семян к посеву _____

18. Способ подготовки семян к посеву _____
19. Виды и способы агротехнических уходов, их кратность: ручная оправка растений от завала травой и почвой, заноса песком, размыва почвы, выжимания морозом – однократно; уничтожение травянистой и древесной растительности в рядах культур – одно-двух кратно; дополнение лесных культур – однократно (в случае приживаемости менее 85.0% от проектируемой)
20. Виды и способы лесоводственных уходов, их кратность: уничтожение или предупреждение появления травянистой и нежелательной растительности
21. Противопожарные мероприятия, протяженность, ширина мин полос не требуется
22. Намечаемый год перевода культур в лесопокрытую площадь 2029 г
23. Показатели оценки восстанавливаемых лесов для признания работ по лесовосстановлению завершенными (возраст, количество деревьев главных лесных пород, средняя высота) 9 лет, 1,7 т.шт., 0,7
- Составил: мастер леса Цветков А.А. _____ « 25 » 03.2021
(должность) (Ф.И.О.) (подпись) (дата)
- Проверил (лесничий): Бырко В.Н. _____ « 25 » 03.2021
(Ф.И.О.) (подпись) (дата)
- Проверил(инженер по л/в): Кузнецова О.В. _____ « 25 » 03.2021
(Ф.И.О.) (подпись) (дата)
- Учтено с внесением следующих замечаний п. 14 паспорт на посад. м-л вносится после
Главный лесничий: Иванов Р.С. _____ « 25 » 03.2021 посадки 1/к
(Ф.И.О.) (подпись)