

**ПРОЕКТ
ЛЕСОВОССТАНОВЛЕНИЯ
(создание лесных культур)
на весну, осень 2021 г.**

Главная порода Ель

Вид культур сплошные

(сплошные, подпологовые, реконструкция)

Арендатор лесного участка ООО «АЛЬФА», договор аренды №26-3-2013-10 от 16.12.2013

Лесная декларация № 1-2020 от 09.07.2020 г.

(наименование, № дог.аренды, декларация, дата)

Площадь участка, 4,0 га

План участка

Лесничество Лужское

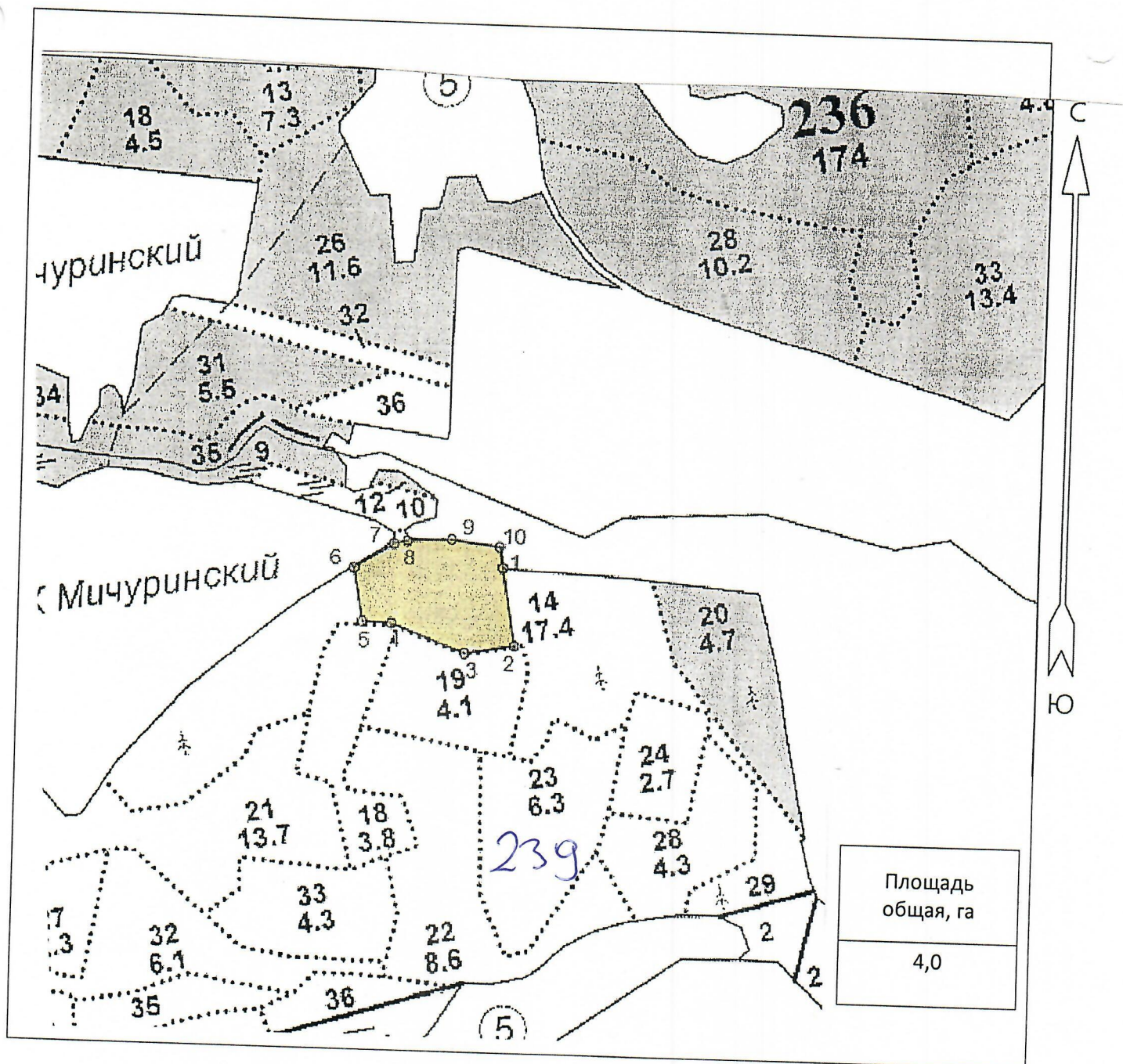
Участковое лесничество Жельцевское

Урочище (при наличии) _____

Номер(а) лесного квартала 239

Номер(а) лесотаксационного выдела 14-4,0 га

Масштаб 1:10 000



| Экспликация участка | | | | | | | |
|---------------------|---------------------------|-----------------------|--------------------------------------|-----------------------|--------------------------------------|----------------|-----|
| Номера точек | Геодезические координаты | | Направление румбы (азимуты) линий, ° | Длина линий, м | | | |
| | Геодезическая широта | Геодезическая долгота | | | | | |
| Привязка | | | | | | | |
| - | - | - | - | - | - | - | |
| лесосека | | | | | | | |
| Катег. земель | Площадь участка общая, га | Номера точек | Геодезические координаты | | Направление румбы (азимуты) линий, ° | Длина линий, м | |
| | | | Геодезическая широта | Геодезическая долгота | | | |
| Земли лесного фонда | 4,0 | 1 | 304245,504 | 2200407,560 | 1-2 | 170°00' | 134 |
| | | 2 | 304111,476 | 2200403,497 | 2-3 | 260°00' | 86 |
| | | 3 | 304114,083 | 2200317,319 | 3-4 | 290°00' | 134 |
| | | 4 | 304184,620 | 2200203,068 | 4-5 | 272°00' | 48 |
| | | 5 | 304196,027 | 2200156,324 | 5-6 | 350°00' | 93 |
| | | 6 | 304289,047 | 2200159,149 | 6-7 | 56°00' | 79 |
| | | 7 | 304318,995 | 2200232,441 | 7-8 | 77°00' | 24 |
| | | 8 | 304319,524 | 2200256,494 | 8-9 | 86°30' | 75 |
| | | 9 | 304309,419 | 2200330,995 | 9-10 | 97°00' | 82 |
| | | 10 | 304283,062 | 2200408,844 | 10-1 | 170°00' | 38 |

Геодезические координаты получены при помощи Garmin 64 ST пересчитаны в системе координат МСК - 47 зона 2.

1. Категория лесокультурной площади: (вырубка 2020 г. состояние очистки удовлетворительное, кол-во пней (валунов) на 1 га 410 шт., гарь _____ г.; редины, пустошь, прогалина и т.д. ит.д. _____
2. Рельеф, почвы, механический состав, степень влажности _____
равнинный, суглинистые, влажные
3. Напочвенный покров (важнейшие растения-индикаторы) черника, майник, вейник лесной, степень задернения – средняя
4. Тип леса (тип вырубки), тип лесорастительных условий ЧС/В2
5. Наличие естественного возобновления (по породам), тыс.шт./га; размещение, средняя высота, м – нет
6. Зараженность почвы вредителями, вид в связи с отсутствием признаков заселения вредных организмов, обследование на лесном участке не проводилось
7. Состав, возраст, полнота, класс бонитета реконструируемого насаждения _____
8. Способ реконструкции: ширина и направление коридоров, кулис, площадь расчищенных коридоров от общей площади реконструируемого участка (в %) _____
9. Сроки и виды подготовки площади, применяемые машины и орудия нет
10. Способы и время обработки почвы (механизированная, ручная, сплошная, полосами, бороздами, площадками и т.д.), глубина обработки почвы, применяемые машины и орудия частичная, механизированная, бороздами, весна 2021 года, глубина обработки почвы до 20 см, трактор ТДТ -55 с плугом ПКЛ – 70
11. Размещение и размеры площадок, полос, борозд на площади и их направление _____
борозды шириной 0,7 м через 4,5 – 5,0 м прямолинейные вдоль волоков
12. Метод и способ создания культур (посадка сеянцами, саженцами, посев рядовой, строчно-луночный, ручной, механизированный) посадка сеянцами, ручной, под меч Колесова
13. Количество посадочных (посевных) мест на 1 га, тыс.шт. 2,0 т. шт / га
14. Размещение посадочных (посевных) мест, расстояние между рядами 4,5 – 5 м, в рядах 1,0 – 1,1 м
15. Схема смешения пород Е-Е-Е
16. Потребность в посадочном (посевном) материале на 1 га 2,0 т. шт./га. тыс.шт. (кг) и на всю площадь по породам 8,0 т. шт. / га Ель.
17. Характеристика посадочного (посевного) материала по породам: возраст сеянцев, саженцев _____, класс качества семян, их происхождение, лесосеменной район стандартные сеянцы ели европейской с закрытой корневой системой, паспорт на посадочный материал № от _____
18. Способ подготовки семян к посеву _____
19. Виды и способы агротехнических уходов, их кратность: 2021 год – уход 1 раз, 2022 год – 1 раз, 2023 – 1 раз, уничтожение травянистой и древесной растительности
20. Виды и способы лесоводственных уходов, их кратность: _____
уничтожение древесной растительности 2 раза
21. Противопожарные мероприятия, протяженность, ширина мин полос _____
опушка лиственных пород
22. Намечаемый год перевода культур в лесопокрытую площадь 2031 год
23. Показатели оценки восстанавливаемых лесов для признания работ по лесовосстановлению завершенными (возраст, количество деревьев главных лесных пород, средняя высота) _____
10 лет ; 2,0 т. шт./ га; 0,7 м
- Составил (арендатор): инженер л/х Валуева Э.Б. _____ « 26 » 03. 21
(должность) (Ф.И.О.) (подпись) (дата)
- Проверил (лесничий): Савочов Н.Ф. _____ « 26 » 03. 21
(Ф.И.О.) (подпись) (дата)
- Проверил (инженер по л/в): Баранова Н.А. _____ « 29 » 03. 21
(Ф.И.О.) (подпись) (дата)
- Учено с внесением следующих замечаний по факту создания лесных культур предоставить в Лужское лесничество паспорт на посадочный материал и внести уточнения в п. 17 проекта
- Главный лесничий : _____ « 29 » 03. 21
(Ф.И.О.) (подпись) (дата)