

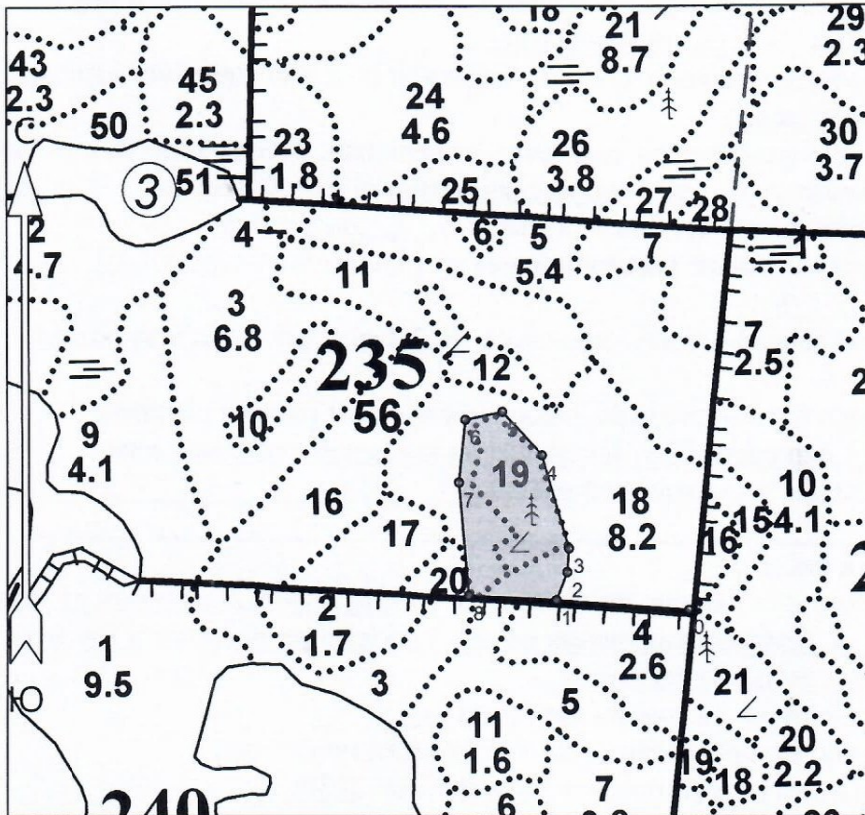
ПРОЕКТ ЛЕСОВОССТАНОВЛЕНИЯ
(создание лесных культур)
на весну в 2021 году

Главная порода Ель
Вид культур Сплошные
Арендатор лесного участка АО "Лемо-вуд" Договор аренды № 2-2008-11-13-3 от 10.11.2008г.,
Лесная декларация №5-2018-15д от 27.03.2018г.

Площадь участка 2,8га

ПЛАН УЧАСТКА

Лесничество Приозерское
Участковое лесничество Вуоксинское
Номер(а) лесного квартала 235
Номер(а) лесотаксационного выдела 18,19
Масштаб 1 : 10000


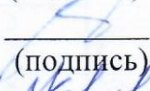
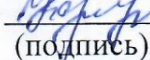


2 - 3	353°.00'	31
3 - 4	332°.30'	125
4 - 5	305°.30'	78
5 - 6	247°.00'	50
6 - 7	175°.00'	82
7 - 8	164°.00'	147
8 - 1	82°.00'	118
Участок		
Категория земель	Площадь участка, га	
Основной полигон	2,8	

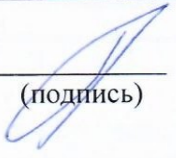
Площадь общая, га	Площадь эксплуатационная, га		2	535913.447	2184631.136
2,8	2,8		3	535944.401	2184633.852
Экспликация объекта					
Порядковый номер характерной (поворотной) точки	Геодезические координаты		4	536065.181	2184600.389
	X	Y	5	536122.905	2184547.561
Привязка			6	536113.472	2184498.315
0	535861.825	2184791.941	7	536032.124	2184488.171
Участок			8	535885.527	2184498.226
1	535877.339	2184616.165	Номера точек	Азимуты линий	Длина линий
			Привязка		
			0 - 1	263°.00'	176
			Участок		
			1 - 2	10°.30'	39

* - Координаты получены при помощи навигатора Garmin GPSMAP 64st. Географические координаты пересчитаны в геодезические координаты в системе координат МСК-47 Ленинградской области - зона 2.

1. Категория лесокультурной площади: вырубка 2019г. состояние очистки: удовл., кол-во пней (валунов) на 1 га 510 шт., гарь --- г.; редины, пустырь, прогалины и т.д. ---.
2. Рельеф, почвы, механический состав, степень влажности: Равнинный, относительно бедные среднегумусированные песчаные с прослойками супеси, а также супесчаные и легкосуглинистые почвы, переходные болота, свежие почвы.
3. Напочвенный покров (важнейшие растения-индикаторы): черника, майник, зелён. мхи.
4. Тип леса (тип вырубки), тип лесорастительных условий: ЧС В2
5. Наличие естественного возобновления (по породам), тыс.шт./га; размещение, средняя высота, м: 10 Е, 0,4 тыс. шт./га, 4,0м.
6. Зараженность почвы вредителями, вид: нет.
7. Состав, возраст, полнота, класс бонитета реконструируемого насаждения: ---.
8. Способ реконструкции: ширина и направление коридоров, кулис, площадь расчищенных коридоров от общей площади реконструируемого участка (в %): ---.
9. Сроки и виды подготовки площади, применяемые машины и орудия: Осень 2020г., полосная расчистка площади от валежника, камней, пней, усохших деревьев, ГДТ-55, ручная б/п.
10. Способы и время обработки почвы (механизированная, ручная, сплошная, полосами, бороздами, площадками и т.д.), глубина обработки почвы, применяемые машины и орудия Ручная, весна 2021г, площадками, 5-10 см, тяпка-матыга.
11. Размещение и размеры площадок, полос, борозд на площади и их направление: площадки 20*20см, ряды через 4м., с юга на север.
12. Метод и способ создания культур (посадка сеянцами, саженцами, посев рядовой, строчно-луночный, ручной, механизирован.): ручная посадка сеянцами под меч Колесова
13. Количество посадочных (посевных) мест на 1 га, тыс. шт.: 2,2 тыс. шт/га.
14. Размещение посадоч. (посевных) мест: расстояние между рядами 4м, в рядах 1,1м
15. Схема смешения пород: Е-Е-Е-Е
16. Потребность в посадочном (посевном) материале на 1 га: 2,2 тыс. шт. и на всю площадь по породам: 6,16 тыс. шт., Ель.
17. Характеристика посадочного (посевного) материала по породам: возраст сеянцев, саженцев: стандартные сеянцы ели европейской с закрытой корневой системой, класс качества семян, их происхождение, лесосеменной район: _____,
Паспорт № _____
18. Способ подготовки семян к посеву: ---.
19. Виды и способы агротехнических уходов, их кратность: Ручная оправка растений от завала травой и почвой, заноса песком, размыва выдувания почвы, выжимания морозом в течении первых 2 лет, однократно, далее по необходимости.
20. Виды и способы лесоводственных уходов, их кратность: ---.
21. Противопожарные мероприятия, протяженность, ширина мин полос: нет.
22. Намечаемый год перевода культур в лесопокрытую площадь: 2030г
23. Показатели оценки восстанавливаемых лесов для признания работ по лесовосстановлению выполненными (возраст, количество деревьев главных лесных пород, средняя высота): 10 лет, 2000 шт./га, 0,7 м.

Составил мастер леса:	<u>Петрущенко С.А.</u>		« <u>25</u> » <u>03</u>	2021г
(должность)	(Ф.И.О.)	(подпись)		
Проверил (лесничий):	<u>Леонтьев Г.С.</u>		« <u>25</u> » <u>03</u>	2021г
(должность)	(Ф.И.О.)	(подпись)		
Проверил (инж. по л/в):	<u>Ефимова Е.Н.</u>		« <u>25</u> » <u>03</u>	2021г
(должность)	(Ф.И.О.)	(подпись)		

Учтено с внесением следующих замечаний: По результатам технической приёмке ЛК минимальное кол-во посадочных мест должно быть не менее 2000 шт. на 1 га. Согласно «Правил лесовосстановления».

Главный лесничий:	<u>Лаухина Н.В.</u>		« <u>25</u> » <u>03</u>	2021г
	(Ф.И.О.)	(подпись)		