

ПРОЕКТ
ЛЕСОВОССТАНОВЛЕНИЯ
(создание лесных культур)
на весну 2021 г.

Главная порода Ель обыкновенная

Вид культур сплошные

(сплошные, подпологовые, реконструкция)

Арендатор лесного участка ООО «ПолиграфМеханика», договор аренды № 2-2008-11-11-3
от 05.11.2008 г., лесная декларация № 8-2017 от 22.08.2017 года

(наименование, № дог.аренды, декларация, дата)

Площадь участка, 3,0 га

План участка

Лесничество (лесопарк) Любанское

Участковое лесничество Броницкое

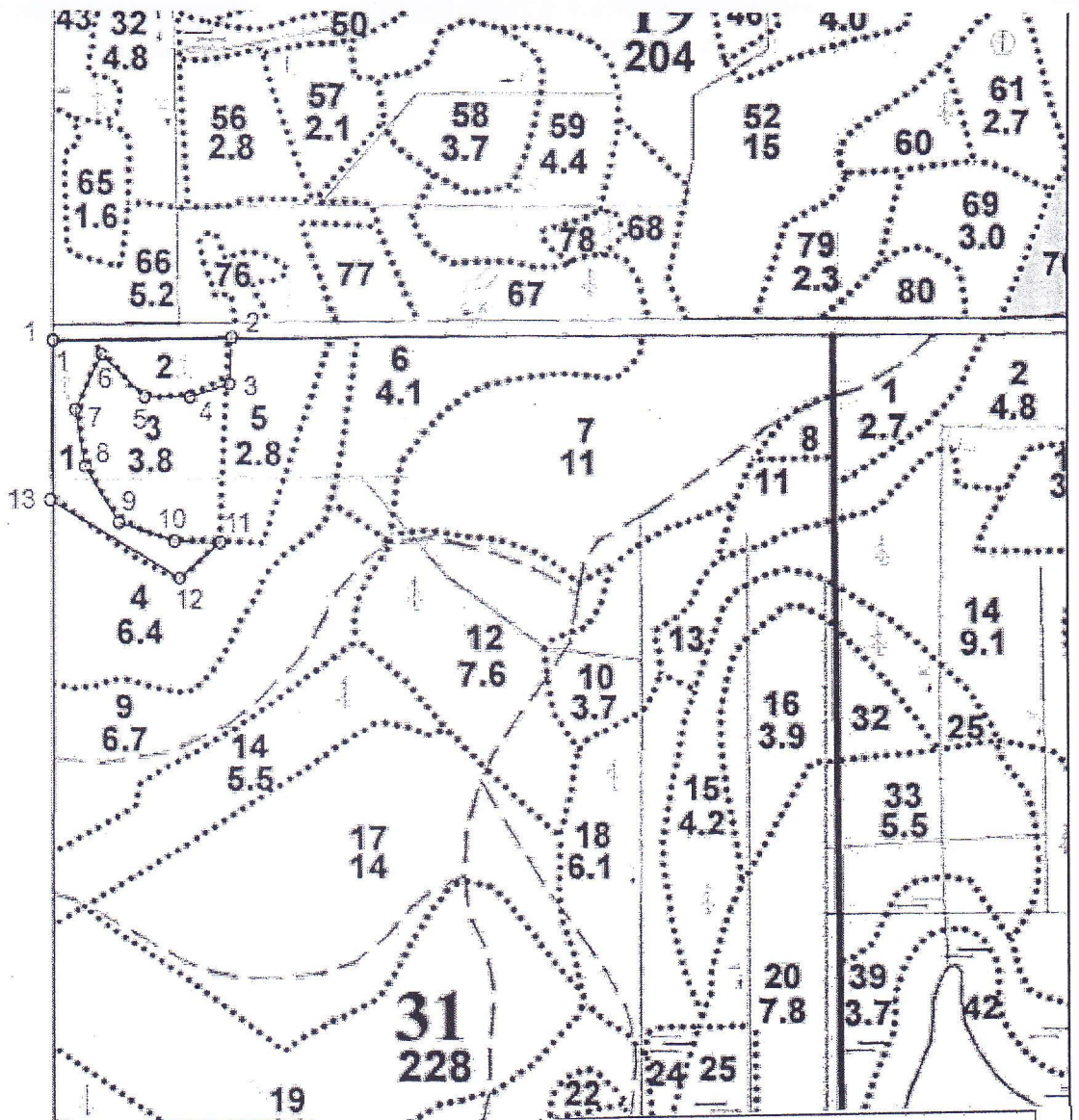
Урочище (при наличии) _____

Номер (а) лесного квартала 31

Номер (а) лесотаксационного выдела 1,2

Масштаб 1:10000

Планшет 7



Экспликация участка						
Номера точек	Геодезические координаты		Направление румбы (азимуты) линий, °	Длина линий, м		
	Геодезическая широта	Геодезическая долгота				
Привязка						
1	59° 15' 26,7"	031° 13' 07,1"				
Объект						
Катег. земель	Площадь участка, га	Номера точек	Геодезические координаты		Направление румбы (азимуты) линий, °	Длина линий, м
			Геодезическая широта	Геодезическая долгота		
вырубка	3,0	1-2	59° 15' 26,8"	031° 13' 22,9"	СВ:88°	251
		2-3	59° 15' 26,9"	031° 13' 23,0"	ЮЗ:3°	64
		3-4	59° 15' 24,7"	031° 13' 22,8"	ЮЗ:72°	58
		4-5	59° 15' 24,2"	031° 13' 19,3"	СЗ:90°	64
		5-6	59° 15' 24,2"	031° 13' 15,2"	СЗ:45°	84
		6-7	59° 15' 26,1"	031° 13' 11,4"	ЮЗ:26°	84
		7-8	59° 15' 23,6"	031° 13' 09,1"	ЮВ:10°	78
		8-9	59° 15' 21,1"	031° 13' 10,0"	ЮВ:32°	90
		9-10	59° 15' 18,7"	031° 13' 12,9"	ЮВ:72°	82
		10-11	59° 15' 17,8"	031° 13' 17,9"	ЮВ:88°	64
		11-12	59° 15' 17,8"	031° 13' 21,9"	ЮЗ:50°	74
		12-13	59° 15' 16,2"	031° 13' 18,4"	СЗ:60°	210
		13-1	59° 15' 26,7"	031° 13' 07,1"	СВ:1°	217

* - Геодезические координаты получены при помощи навигатора GARMIN GPSmap 64 в системе координат WGS-84

1. Категория лесокультурной площади: вырубка 2017 г. состояние очистки удовлетворительная очистка произведена в соответствии с технологической картой разработки лесосеки, кол-во пней (валунов) на 1 га 430 шт., гарь __ -- __ г.; редина, пустырь, прогалина и т.д.
2. Рельеф, почвы, механический состав, степень влажности: рельеф- дренированный равнинный, почва-модергумусная подзолистая суглинистая, степень влажности-свежие
3. Напочвенный покров (важнейшие растения-индикаторы) черника, брусника, майник, плеуроциум, хилокомиум.
4. Тип леса (тип вырубки), тип лесорастительных условий: ельник кисличный КС-С2, тип вырубки –вейниковая В.
5. Наличие естественного возобновления (по породам), тыс.шт./га; размещение, средняя высота, м ---
Порода Ель, средний возраст 35 лет, средняя высота 5,0 м, количество 0,772 тыс.шт./га, размещение их по площади участка равномерное
6. Зараженность почвы вредителями, вид в связи с отсутствием на восстанавливаемой площади признаков заселения вредными организмами, обследование не проводилось
7. Состав, возраст, полнота, класс бонитета реконструируемого насаждения ---
8. Способ реконструкции: ширина и направление коридоров, кулис, площадь расчищенных коридоров от общей площади реконструируемого участка (в %) ---
9. Сроки и виды подготовки площади, применяемые машины и орудия частичная, бороздами трактором ТДТ-55 с плугом ПЛ-1
10. Способы и время обработки почвы (механизированная, ручная, сплошная, полосами, бороздами, площадками и т.д.), глубина обработки почвы, применяемые машины и орудия сентябрь 2020 механизированная, трактором ТДТ-55 с плугом ПЛ-1, глубина обработки почвы не менее 15см, высота микроповышений не менее 15см, ширина пласта не менее 50см.
11. Размещение и размеры площадок, полос, борозд на площади и их направление прямолинейными бороздами через 6,0 м шириной 1,0 м параллельно трелевочным волокам с севера на юг (расстояние между центрами борозд 6,0 м)
12. Метод и способ создания культур (посадка сеянцами, саженцами, посев рядовой, строчно-луночный, ручной, механизированный): посадка ручная сеянцами с открытой корневой системой под меч Колесова
13. Количество посадочных (посевных) мест на 1 га, тыс.шт. 3,0
14. Размещение посадочных (посевных) мест, расстояние между рядами 4,8-1,2 м, в рядах 1,1м, в два пласта в шахматном порядке
15. Схема смешения пород Е-Е-Е
16. Потребность в посадочном (посевном) материале на 1 га Ель 3,0 тыс.шт. (кг) и на всю площадь по породам Ель-9,0 тыс.шт.
17. Характеристика посадочного (посевного) материала по породам: возраст сеянцев, саженцев сеянцы ели обыкновенной открытой корневой системы _____ лет, стандартные, _____ паспорт на посадочный материал № _____ класс качества семян, их происхождение, лесосеменной район

18. Способ подготовки семян к посеву ---

19. Виды и способы агротехнических уходов, их кратность:

2021г- удаление травянистой растительности в рядах культур-однократно

2022г-удаление травянистой и нежелательной древесной растительности в рядах культур - однократно

2023г-удаление травянистой и нежелательной древесной растительности в рядах культур - однократно

2021-2023г.г.- дополнение л/культур при необходимости

20. Виды и способы лесоводственных уходов, их кратность: уничтожение древесной и др.нежелательной растительности-механизированный-однократно

21. Противопожарные мероприятия, протяженность, ширина мин полос Прокладка минерализованных полос, по линиям 1-2-3-4-5-6-7-8-9-10-11-12-13-1 протяженностью 1,419 км, шириной 1,4 м

22. Намечаемый год перевода культур в лесопокрывную площадь 2029 г.

23. Показатели оценки восстанавливаемых лесов для признания работ по лесовосстановлению завершенными (возраст, количество деревьев главных лесных пород, средняя высота) главная порода ель-9 лет, не менее 1,7 тыс.шт/га, средняя высота – не менее 0,7 м

Составил: технический директор ООО «ПолиграфМеханика» Зазулин В.Ю.
(должность) (Ф.И.О.)

лесничий Бронницкого уч.лесничества
(должность)

Пименов С.М.
(Ф.И.О.)

«15» марта 2021 г
(подпись)

Проверил: инженер по лесовосстановлению
(должность)

Колясюк Н.Н.
(Ф.И.О.)

«15» марта 2021 г
(подпись)

«17» 03 2021 г
(подпись)

Согласовано с внесением следующих замечаний по факту создания л/культур представить в лесничество паспорт на посадочный материал и внести уточнения в п.17 данного проекта

Главный лесничий : Матвишва О.П.
(Ф.И.О.)

(подпись)

«17» 03 2021 г