

ПРОЕКТ
ЛЕСОВОССТАНОВЛЕНИЯ
(создание лесных культур)
на весну 2021 г.

Главная порода Ель обыкновенная

Вид культур сплошные
(сплошные, подпологовые, реконструкция)

Арендатор лесного участка ООО «Траст лес» , договор аренды № 16/3-2014-02 от 14.02.2014 г., лесная декларация № 5-2018 от 18.09.2018 года

(наименование, № дог.аренды, декларация, дата)

Площадь участка, 2,5 га

План участка

Лесничество (лесопарк) Любанское

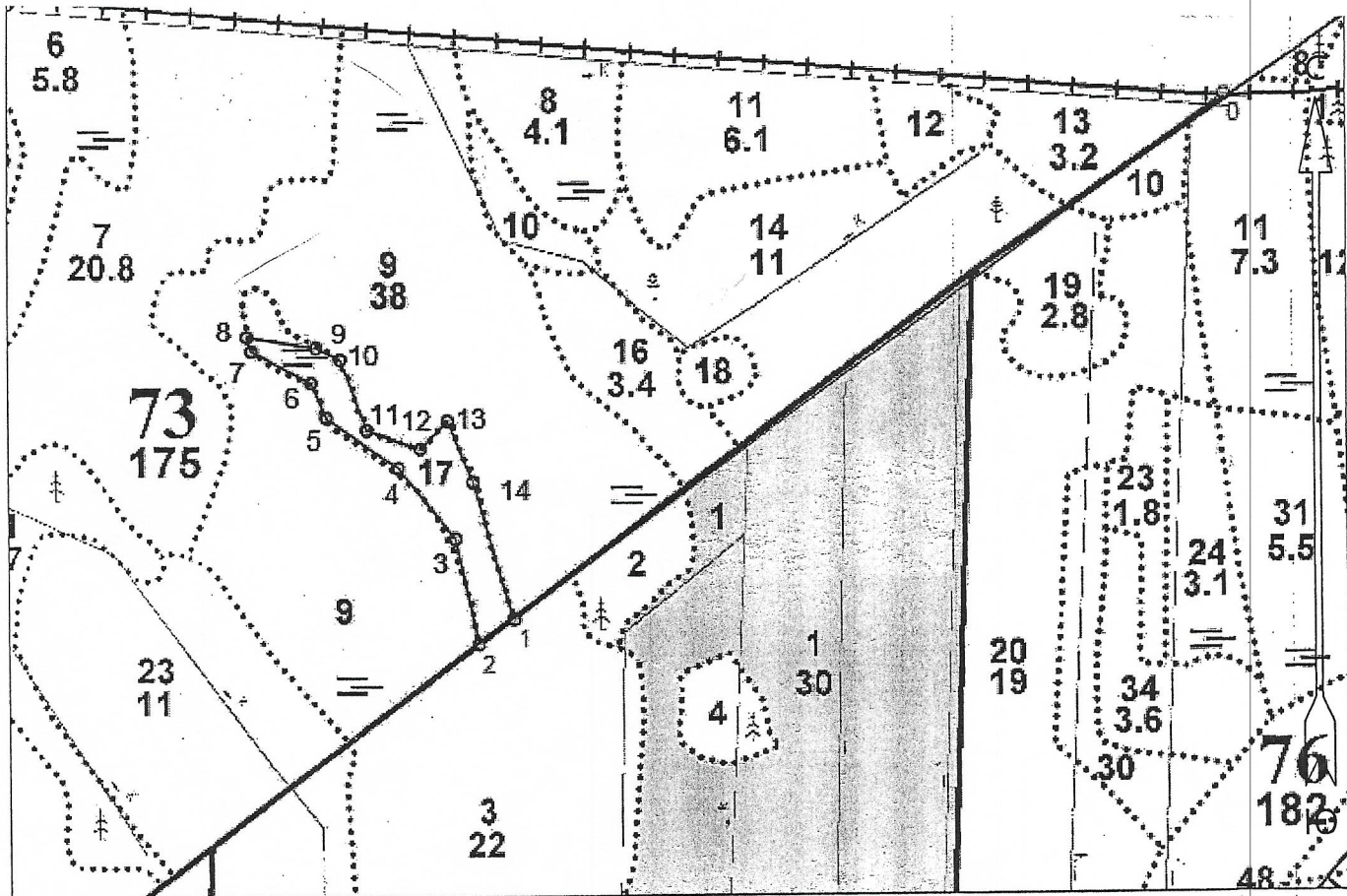
Участковое лесничество Апраксинское

Урочище (при наличии) _____

Номер(а) лесного квартала 73

Номер(а) лесотаксационного выдела 17

Масштаб 1:10000



Экспликация участка						
Номера точек	Геодезические координаты		Направление румбы (азимуты) линий, °		Длина линий, м	
	Геодезическая широта	Геодезическая долгота				
Привязка						
0	59° 06' 52,3"	031° 10' 39,8"	0-1	ЮЗ:54°	1184	
Объект						
Катег. земель	Площадь участка, га	Номера точек	Геодезические координаты		Направление румбы (азимуты) линий, °	Длина линий, м
			Геодезическая широта	Геодезическая долгота		
вырубка	2,5	1-2	59° 06' 29,8"	031° 09' 39,5"	ЮЗ:55°	57
		2-3	59° 06' 28,7"	031° 09' 36,5"	СЗ:13°	143
		3-4	59° 06' 33,3"	031° 09' 34,5"	СЗ:40°	121
		4-5	59° 06' 36,3"	031° 09' 26,6"	СЗ:56°	118
		5-6	59° 06' 38,4"	031° 09' 23,4"	СЗ:24°	51
		6-7	59° 06' 39,9"	031° 09' 22,1"	СЗ:62°	91
		7-8	59° 06' 41,3"	031° 09' 17,0"	СЗ:17°	20
		8-9	59° 06' 41,9"	031° 09' 16,7"	ЮВ:81°	94
		9-10	59° 06' 41,4"	031° 09' 22,5"	ЮВ:64°	37
		10-11	59° 06' 40,9"	031° 09' 24,6"	ЮВ:21°	101
		11-12	59° 06' 37,9"	031° 09' 26,9"	ЮВ:72°	77
		12-13	59° 06' 37,1"	031° 09' 31,5"	СВ:45°	52
		13-14	59° 06' 38,3"	031° 09' 33,8"	ЮВ:23°	88
		14-1	59° 06' 35,7"	031° 09' 35,9"	ЮВ:17°	190

* - Геодезические координаты получены при помощи навигатора GARMIN GPSmap 64 в системе координат WGS-84

1. Категория лесокультурной площади: вырубка 2019 г., состояние очистки удовлетворительное, проведена в соответствии с технологической картой разработки делянки, кол-во пней (валунов) на 1 га 400 - шт., гарь г.; редина, пустырь, прогалина и т.д.
2. Рельеф, почвы, механический состав, степень влажности рельеф равнинный: перегнойно- торфянистая, глееватая, суглинистая, степень влажности- сырая.
3. Напочвенный покров (важнейшие растения-индикаторы) : таволга, дудник, герань лесная, сныть.
4. Тип леса (тип вырубки), тип лесорастительных условий: Ельник травяно- таволжный ТТ-С4; тип вырубки- таволговые (Т).
5. Наличие естественного возобновления (по породам), тыс.шт./га; отсутствует, размещение, средняя высота, м : отсутствует, -- тыс. шт./га; высота- м.
6. Зараженность почвы вредителями, вид : в связи с отсутствием признаков заселения вредных организмов, обследование на лесном участке не проводилось.
7. Состав, возраст, полнота, класс бонитета реконструируемого насаждения не проектируется
8. Способ реконструкции: ширина и направление коридоров, кулис, площадь расчищенных коридоров от общей площади реконструируемого участка (в %) не проектируется
9. Сроки и виды подготовки площади, применяемые машины и орудия : 2 квартал 2021 г. частичная обработка почвы ТДТ-55 с плугом ПЛ-1 двух отвальным.
10. Способы и время обработки почвы (механизированная, ручная, сплошная, полосами, бороздами, площадками и т.д.), глубина обработки почвы, применяемые машины и орудия Механизированная, 2 квартал 2021 г., напашка плужных борозд глубиной до 35 см, ТДТ -55 в сцепке с плугом ПЛ-1
11. Размещение и размеры площадок, полос, борозд на площади и их направление Расстояние между центрами борозд-6 м, формирование двух отвалов шириной не менее 50 см. Борозды прямолинейные, направлены вдоль волоков. Направление- 3-В.
12. Метод и способ создания культур (посадка сеянцами, саженцами, посев рядовой, строчно-луночный, ручной, механизированный): Посадка сеянцами ели ЗКС, ручная, под посадочную трубу.
13. Количество посадочных (посевных) мест на 1 га, тыс.шт. 2000 шт/га
14. Размещение посадочных (посевных) мест, расстояние между рядами 1,0 x 5,0 м, в рядах 1,6 м (в оба пласта борозды)
15. Схема смешения пород : Е-Е-Е-Е-Е
16. Потребность в посадочном (посевном) материале на 1 га: 2,0 тыс.шт. (кг) и на всю площадь по породам : ель - 5000 шт.
17. Характеристика посадочного (посевного) материала по породам: возраст сеянцев, саженцев: стандартные сеянцы ели ЗКС лет, паспорт на посадочный материал № от 20 года, выдан _____
- класс качества семян, их происхождение, лесосеменной район _____
18. Способ подготовки семян к посеву _____
19. Виды и способы агротехнических уходов, их кратность: 2021 г. 1 уход - уничтожение травянистой растительности в рядах культур, 2022 г. 1 уход – уничтожение травянистой и нежелательной древесной растительности в рядах культур, 2023 г. 1- уход, уничтожение травянистой и нежелательной древесной растительности в рядах культур . При необходимости- дополнение л/культур.
20. Виды и способы лесоводственных уходов, их кратность: 1-кратный уход; уничтожение древесной и другой растительности, механизированный.
21. Противопожарные мероприятия, протяженность, ширина мин полос : 1) мин. полосы шириной 1,4 м по стороне делянки 2-3-4-5-6-7-8 протяженностью 0,54 км, по сторонам 9-10-11-12-13-14-1 протяженностью 0,56 км; 2) не требуются мин полосы по стороне 1-2 – имеется квартальная просека шириной 4 м протяженностью 0,06 км и по стороне 8-9 – имеется л/м канава шириной 3 м протяженностью 0,07 км.
22. Намечаемый год перевода культур в лесопокрытую площадь 2031

23. Показатели оценки восстанавливаемых лесов для признания работ по лесовосстановлению выполненными (возраст, количество деревьев главных лесных пород, средняя высота): 10 лет, кол-во растений не менее 2,0 тыс. шт/га, средняя высота не менее 0,7 м

Составил: исп. директор ООО «Траст лес» Орлюк А.В. Орлюк «17» марта 2021,
(должность) (Ф.И.О.) (подпись)

Согласовано: Лесничий Апраксинского Новиков А.В. «17» марта 2021,
участкового лесничества (Ф.И.О.) (подпись)

Проверил: Инженер по л/в 1катег. Колясюк Н.П. «17» 03. 2021
(должность) (Ф.И.О.) (подпись)

Согласовано с внесением следующих замечаний : по факту создания л/культур представить в лесничество паспорт на посадочный материал и внести уточнения в п.17 данного проекта

Главный лесничий: Матвиива О.П. «17» 03. 2021.
(должность) (Ф.И.О.) (подпись)