

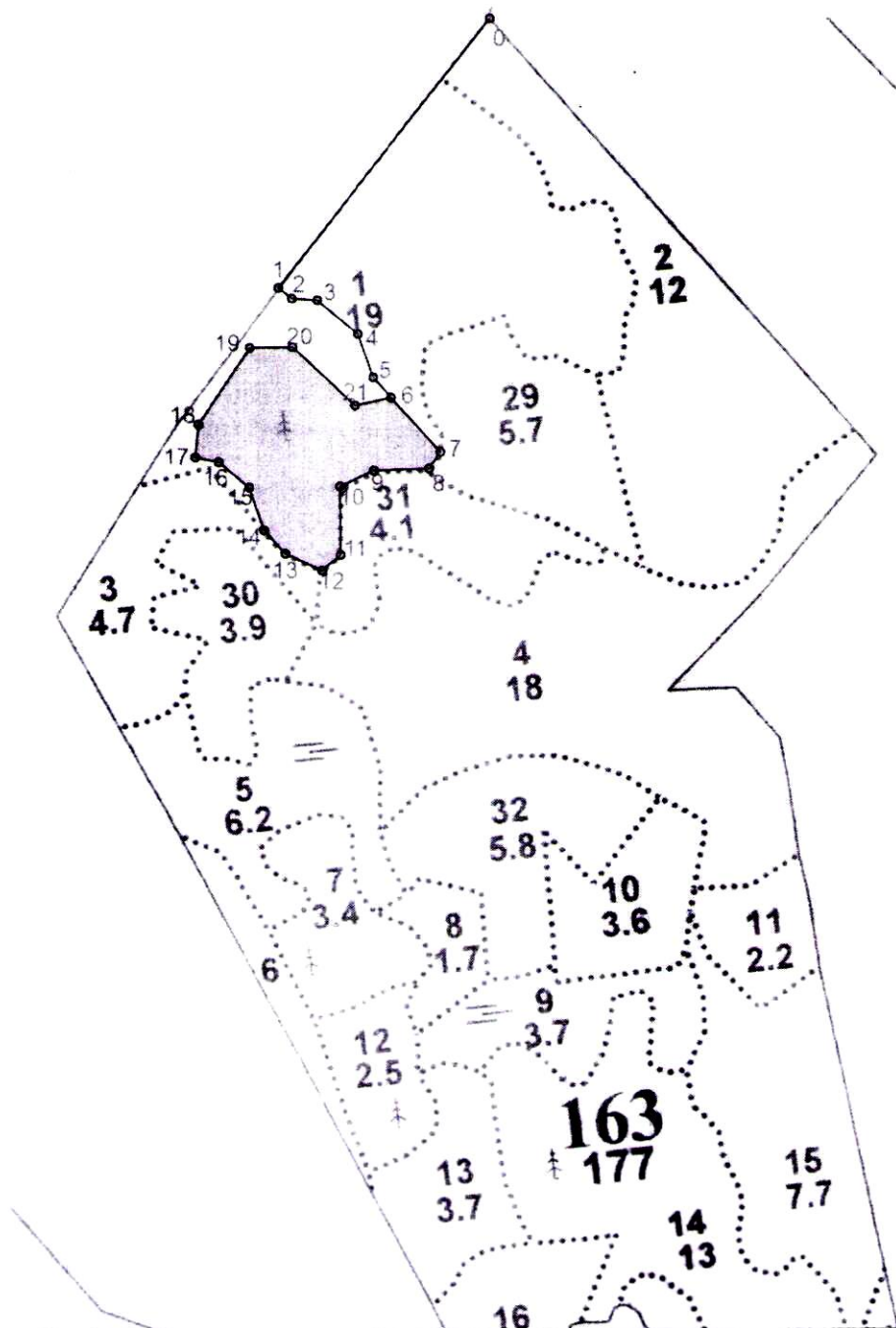
**ПРОЕКТ  
ЛЕСОВОССТАНОВЛЕНИЯ  
(создание лесных культур)  
на весну, осень 2021 г.**

Главная порода Ель  
 Вид культур сплошные  
 Арендатор лесного участка ООО «Вершина», № 3/3-2014-08, декларация от 29.08.2019г.  
 Площадь участка, 5,0 га

План участка

Лесничество (лесопарк) Волховское  
 Участковое лесничество Колчановское  
 Урочище (при наличии) \_\_\_\_\_  
 Номер (а) лесного квартала 163  
 Номер (а) лесотаксационного выдела 1  
 Масштаб 1:10000

Площадь общая, га
5,0



Экспликация участка						
Номера точек	Геодезические координаты		Направление румбы (азимуты) линий, °		Длина линий, м	
	Геодезическая широта	Геодезическая долгота				
Привязка						
0	444853.528	2358769.552	0 - 1	ЮЗ 37°	464	
1	444475.337	2358499.482	1 - 2	ЮВ 53°	23	
2	444462.028	2358518.297	2 - 3	ЮВ 87°	34	
3	444461.247	2358552.377	3 - 4	ЮВ 51°	71	
4	444418.166	2358608.989	4 - 5	ЮВ 20°	62	
5	444360.498	2358631.954	5 - 6	ЮВ 43°	36	
Объект						
Категория земель	Площадь участка, га	Номера точек	Геодезические координаты		Направление румбы (азимуты) линий, °	Длина линий, м
			Геодезическая широта	Геодезическая долгота		
Вырубка 2020	5,0	6	444334.878	2358657.335	6 - 7 ЮВ 43°	99
		7	444264.422	2358727.131	7 - 8 ЮЗ 34°	27
		8	444241.585	2358712.652	8 - 9 ЮЗ 87°	75
		9	444235.462	2358637.685	9 - 10 ЮЗ 64°	50
		10	444212.216	2358593.278	10 - 11 ЮВ 1°	93
		11	444119.242	2358597.618	11 - 12 ЮЗ 49°	33
		12	444096.852	2358573.286	12 - 13 СЗ 66°	54
		13	444117.384	2358523.184	13 - 14 СЗ 43°	42
		14	444147.282	2358493.564	14 - 15 СЗ 20°	62
		15	444204.961	2358470.586	15 - 16 СЗ 51°	53
		16	444237.130	2358428.313	16 - 17 СЗ 80°	32
		17	444241.768	2358396.559	17 - 18 СВ 5°	45
		18	444286.744	2358399.164	18 - 19 СВ 33°	124
		19	444392.803	2358463.768	19 - 20 СВ 88°	58
		20	444396.543	2358521.788	20 - 21 ЮВ 48°	115
		21	444321.955	2358609.021	21 - 6 СВ 77°	50

\* - Геодезические координаты получены при помощи GPS навигатора Garmin 64s в системе координат МСК – 47 Ленинградской области – зона 2

- Категория лесокультурной площади: **вырубка 2020** г. состояние очистки: очистка от порубочных остатков проведена в соответствии с технологической картой разработки делянки, захламленность 12,0 м<sup>3</sup>/га-слабая, кол-во пней (валунов) на 1 га 520 шт., гарь \_\_\_\_\_ г.; редины, пустырь, прогалины и т.д. \_\_\_\_\_
- Рельеф, почвы, механический состав, степень влажности равнинный, грубогумусные подзолистые супесчаные и суглинистые, дренированные равнины с несколько ослабленным стоком
- Напочвенный покров (важнейшие растения-индикаторы) травяной, средняя степень задернения 31-50%, черника, майник, вейник лесной
- Тип леса (тип вырубки), тип лесорастительных условий ЧС(В2)
- Наличие естественного возобновления (по породам), тыс.шт./га; размещение, средняя высота, м: 0,1т.шт./га, неравномерное, 1,0м
- Зараженность почвы вредителями, вид в связи с отсутствием признаков заселения вредных организмов, обследование на лесн. участке не проводилось
- Состав, возраст, полнота, класс бонитета реконструируемого насаждения \_\_\_\_\_ не проектируется
- Способ реконструкции: ширина и направление коридоров, кулис, площадь расчищенных коридоров от общей площади реконструируемого участка (в %) не проектируется
- Сроки и виды подготовки площади, применяемые машины и орудия \_\_\_\_\_ с 01.05.2020 по 10.11.2020, частичная, ГДТ-55 в сцепке ПКЛ-70
- Способы и время обработки почвы (механизированная, ручная, сплошная, полосами, бороздами, площадками и т.д.), глубина обработки почвы, применяемые машины и орудия глубина обработки почвы 0,2 - 0,3 м, ГДТ-55 с плугом ПКЛ-70
- Размещение и размеры площадок, полос, борозд на площади и их направление \_\_\_\_\_ расстояние между бороздами 3,5-9,5 м, ширина борозды – 1,4 м



12. Метод и способ создания культур (посадка сеянцами, саженцами, посев рядовой, строчно-луночный, ручной, механизированный) посадка под меч Колесова

13. Количество посадочных (посевных) мест на 1 га, тыс.шт. 3,0

14. Размещение посадочных (посевных) мест, расстояние между рядами 3,5 - 9,5 м, в рядах 0,5 - 0,7 м, дно борозды

15. Схема смешения пород Е\*Е\*Е\*Е\*Е

16. Потребность в посадочном (посевном) материале на 1 га 3,0 тыс.шт. (кг) и на всю площадь по породам Е - 15,0 тыс.шт.

17. Характеристика посадочного (посевного) материала по породам: возраст сеянцев, саженцев сеянцы ели, класс качества семян, их происхождение, лесосеменной район

18. Способ подготовки семян к посеву \_\_\_\_\_

19. Виды и способы агротехнических уходов, их кратность: ручная оправка растений от завала травой и почвой – однократно; уничтожение травянистой и древесной растительности в рядах культур – одно-двух кратно; дополнение лесных культур – однократно ( в случае приживаемости менее 85,0% от проектируемой)

20. Виды и способы лесоводственных уходов, их кратность: уничтожение или предупреждение появления нежелательной растительности

21. Противопожарные мероприятия, протяженность, ширина мин полос не требуется

22. Намечаемый год перевода культур в лесопокрытую площадь 2030 г

23. Показатели оценки восстанавливаемых лесов для признания работ по лесовосстановлению завершёнными (возраст, количество деревьев главных лесных пород, средняя высота) 10 лет, 2,0 т.шт., 0,7

Составил: мастер леса Цветков А.А.  
(должность) (Ф.И.О.)

[Подпись] « 15 » 03.2021  
(подпись) (дата)

Проверил (лесничий): Матвеев В.П.  
(Ф.И.О.)

[Подпись] « 15 » 03.2021  
(подпись) (дата)

Проверил(инженер по л/в): Кузнецова О.В.  
(Ф.И.О.)

[Подпись] « 15 » 03.2021  
(подпись) (дата)

Учено с внесением следующих замечаний п.14 паспорт на посад. м-л после посадки

Главный лесничий: Иванов Р.С.  
(Ф.И.О.)

[Подпись] « 15 » 03.2021  
(подпись) 1/к