

**ПРОЕКТ
ЛЕСОВОССТАНОВЛЕНИЯ
(создание лесных культур)
на весну 2021 г.**

Главная порода Сосна обыкновенная

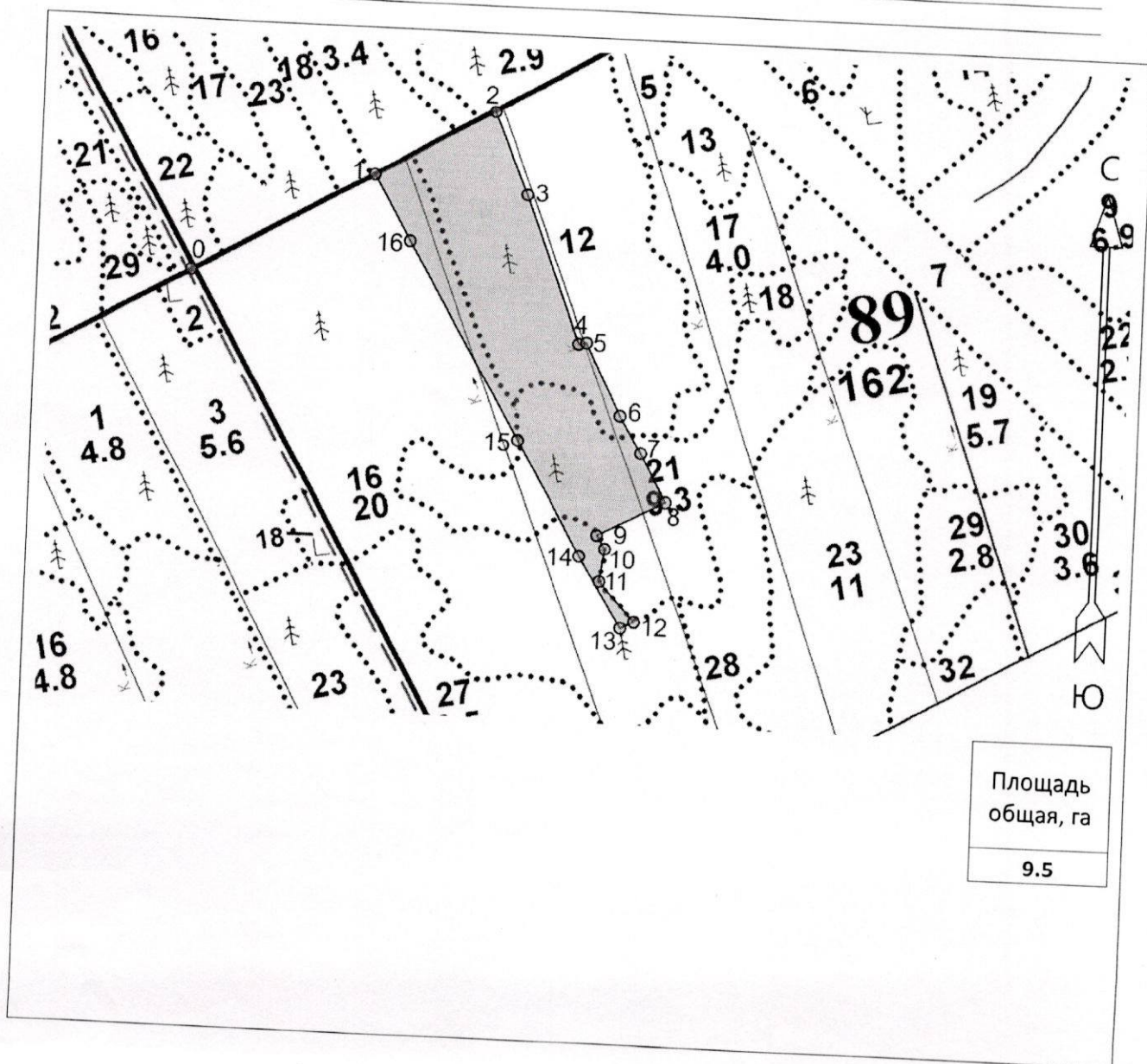
Вид культур Сплошные
(сплошные, подпологовые, реконструкция)

Арендатор лесного участка ООО «Святобор», договор аренды 2-2008-12-51-3 от 08.12.2008 г., лесная декларация № 1-2019 от 22.01.2019 г.

Площадь участка, 9,5 га (наименование, № дог.аренды, декларация, дата)

План участка

Лесничество (лесопарк) Любанское
 Участковое лесничество Каменское
 Урочище (при наличии) -
 Номер (а) лесного квартала 89
 Номер (а) лесотаксационного выдела 12,16,21
 Масштаб 1:10000



Экспликация участка						
Номера точек	Геодезические координаты		Направление румбы (азимуты) линий, °	Длина линий, м		
	Геодезическая широта	Геодезическая долгота				
Привязка						
0	59°16'20.172"	30° 48' 29.455"	0-1	60°.00'	290	
Объект						
Катег. земель	Площадь участка, га	Номера точек	Геодезические координаты		Направление румбы (азимуты) линий, °	Длина линий, м
			Геодезическая широта	Геодезическая долгота		
Вырубка 2019 г.	9.5	1	59° 16'24.861"	30° 48'45.349"	60°.00'	191
		2	59° 16' 27.949"	30° 48' 55.816"	157°.00'	125
		3	59° 16' 24.227"	30° 48' 58.908"	158°.30'	218
		4	59° 16' 17.666"	30° 49' 03.965"	79°.00'	11
		5	59° 16' 17.734"	30° 49' 04.649"	153°.00'	112
		6	59° 16' 14.506"	30°49' 07.867"	148°.30'	59
		7	59° 16' 12.879"	30°49' 09.818"	151°.30'	78
		8	59° 16' 10.662"	30°49' 12.174"	242°.00'	106
		9	59° 16' 09.051"	30° 49' 06.25"	147°.30'	22
		10	59° 16' 08.451"	30°49' 06.999"	187°.30'	46
		11	59° 16' 06.975"	30 49' 06.618"	137°.30'	75
		12	59° 16' 05.187"	30°49' 09.826"	244°.00'	21
		13	59° 16' 04.889"	30°49' 08.631"	328°.00'	116
		14	59° 16' 08.069"	30°49' 04.738"	330°.00'	184
		15	59° 16' 13.22"	30°48' 58.913"	329°.00'	313
		16	59° 16' 21.893"	30° 48' 48.706"	330°.00'	106

* - Геодезические координаты получены при помощи GARMIN GPSmap 64s в системе координат WGS-84


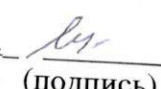
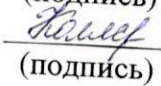
1. Категория лесокультурной площади: вырубка 2019 г., состояние очистки удовлетворительное, проведена в соответствии с технологической картой разработки делянки, кол-во пней (валунов) на 1 га 530 - шт., гарь - г.; редины, пустошь, прогалины и т.д.
2. Рельеф, почвы, механический состав, степень влажности рельеф равнинный; Выд. 12,21-грубогумусные средне и сильно подзолистые, супесчаные и суглинистые, свежая; выд. 16- влажные грубогумусные торфянисто-грубогумусные, подзолистые и подзолы, песчаные супесчаные и суглинистые, влажная
3. Напочвенный покров (важнейшие растения-индикаторы) : Выд. 12,21 - черника, вейник, режуха, брусника, костяника, майник, марьянник; мхи- хилокомиум, плеуроциум, дикранум. Выд. 16 – черника, брусника, майник, хвощ лесной, осоки; мхи – хилокомиум, плеуроциум, кукушкин лен, сфагнум
4. Тип леса (тип вырубки), тип лесорастительных условий: выд.12,21 - Сосняк черничник свежий, ЧС-А2 ; тип вырубки-кипрейные (К); выд.16 – Сосняк черничник влажный осушенный, ЧВО-А2; тип вырубки-долгомошно-вейниковая (ДВ).

5. Наличие естественного возобновления (по породам), тыс.шт./га; размещение, средняя высота, м, размещение : отсутствует
6. Зараженность почвы вредителями, вид : в связи с отсутствием признаков заселения вредных организмов, обследование на лесном участке не проводилось
7. Состав, возраст, полнота, класс бонитета реконструируемого насаждения не проектируется
8. Способ реконструкции: ширина и направление коридоров, кулис, площадь расчищенных коридоров от общей площади реконструируемого участка (в %) не проектируется
9. Сроки и виды подготовки площади, применяемые машины и орудия : осень 2020 г. частичная обработка почвы ТДТ-55 с плугом ПЛ-1 двух отвальным.
10. Способы и время обработки почвы (механизированная, ручная, сплошная, полосами, бороздами, площадками и т.д.), глубина обработки почвы, применяемые машины и орудия Механизированная, осень 2020 г., напашка плужных борозд глубиной до 20 см, ТДТ -55 в сцепке с плугом ПЛ-1
11. Размещение и размеры площадок, полос, борозд на площади и их направление Расстояние между центрами борозд-6 м, формирование двух отвалов шириной не менее 50 см. Борозды прямолинейные, направлены вдоль волоков. Направление- север - юг
12. Метод и способ создания культур (посадка сеянцами, саженцами, посев рядовой, строчно-луночный, ручной, механизированный): Посадка сеянцами сосны ЗКС, ручная, под посадочную трубу
13. Количество посадочных (посевных) мест на 1 га, тыс.шт. 2000 шт./га
14. Размещение посадочных (посевных) мест, расстояние между рядами 1,0 x 5,0 м, в рядах 1,6 м (в оба пласта борозды)
15. Схема смешения пород : C-C-C-C-C
16. Потребность в посадочном (посевном) материале на 1 га: 2,0 тыс.шт. (кг) и на всю площадь по породам : сосна - 19000 шт.
17. Характеристика посадочного (посевного) материала по породам: возраст сеянцев, саженцев: стандартные сеянцы сосны ЗКС лет , паспорт на посадочный материал № от 20 года, выдан класс качества семян, их происхождение, лесосеменной район _____
18. Способ подготовки семян к посеву _____
19. Виды и способы агротехнических уходов, их кратность: 2021 г. 1 уход - уничтожение травянистой растительности в рядах культур; 2022 г. 1 уход – уничтожение травянистой и нежелательной древесной растительности в рядах культур; 2023 г. 1- уход, уничтожение травянистой и нежелательной древесной растительности в рядах культур . При необходимости- дополнение л/культур.
20. Виды и способы лесоводственных уходов, их кратность: 1-кратный уход; уничтожение нежелательной древесной и другой растительности, механизированный.
21. Противопожарные мероприятия, протяженность, ширина мин полос : 1) требуются минерализованные полосы шириной 1,4 м по сторонам делянки 4-5-6-7-8-9-10-11-12-13-14-15-16-1 протяженностью 1249 м; 2) не требуется минерализованная полоса по сторонам делянки 1-2

протяженностью 191 м – т.к. является оканавленной квартальной просекой, 2-3-4 – т.к. является мелиоративной канавой.

22. Намечаемый год перевода культур в лесопокрытую площадь 2030

23. Показатели оценки восстанавливаемых лесов для признания работ по лесовосстановлению выполненными (возраст, количество деревьев главных лесных пород, средняя высота): 10 лет, кол-во растений не менее 2,0 тыс.шт/га, средняя высота не менее 1.0 м

Составил: инженер ООО «Святобор» (должность)	<u>Балунов С.А.</u> (Ф.И.О.)	 (подпись)	<u>«18» 03. 2021г.</u>
Согласовано: Лесничий Каменского участкового лесничества (должность)	<u>Шаморовский В.А.</u> (Ф.И.О.)	 (подпись)	<u>«18» 03. 2021г.</u>
Проверил: Инженер по л/в 1 катег. (должность)	<u>Колясюк Н.П.</u> (Ф.И.О.)	 (подпись)	<u>«19» 03. 2021г.</u>

Согласовано с внесением следующих замечаний : по факту создания л/культур
представить в лесничество паспорт на посадочный материал и внести уточнения в п.17
данного проекта

Главный лесничий:
(должность)

Матвиива О.П.
(Ф.И.О.) 
(подпись) «19» 03. 2021г.