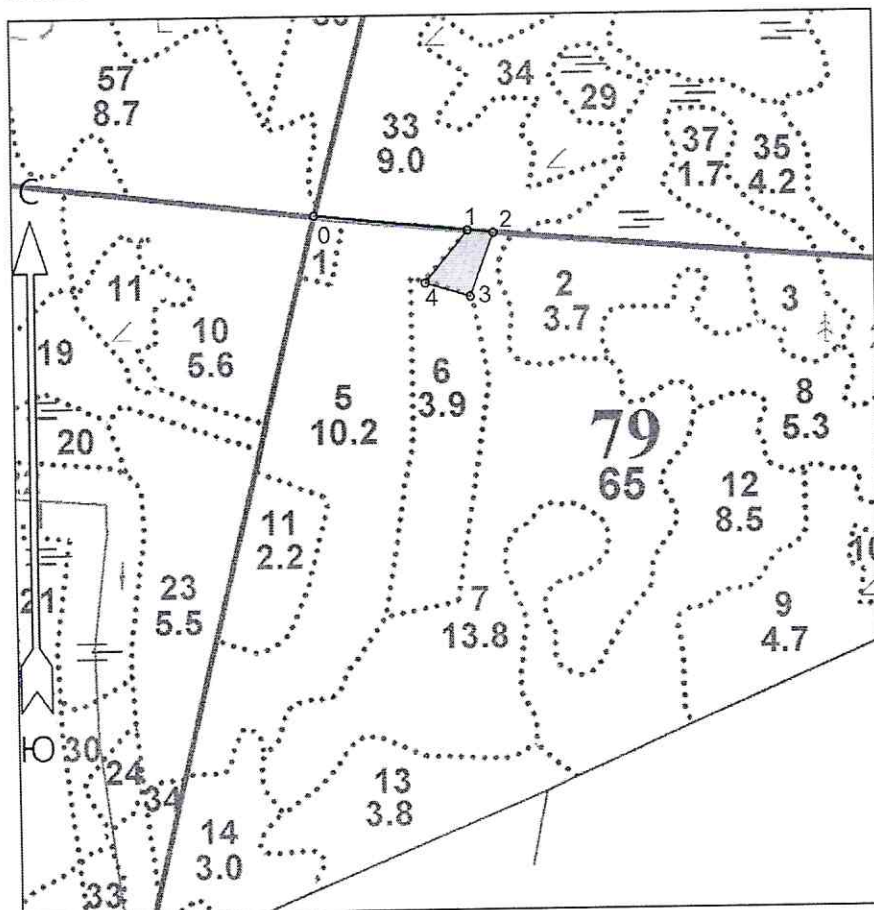


ПРОЕКТ ЛЕСОВОССТАНОВЛЕНИЯ
(создание лесных культур)
на весну, осень в 2021 2021 году

Главная порода Ель
 Вид культур Сплошные
 Арендатор лесного участка АО "Лемо-вуд", договор аренды № 2-2008-11-15-3 от 10.11.2008г.,
 Лесная декларация №7-2018-15д от 10.07.2018г.
 Площадь участка 0,4 га

ПЛАН УЧАСТКА

Лесничество Приозерское
 Участковое лесничество Джатиевское
 Номер(а) лесного квартала 79
 Номер(а) лесотаксационного выдела 7
 Масштаб 1 : 10000



1 - 2	84°.00'	34
2 - 3	188°.30'	90
3 - 4	275°.00'	62
4 - 1	27°.00'	90
Участок		
Категория земель		Площадь участка, га
Вырубка		0.4

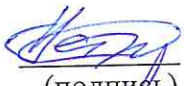
Площадь общая, га	Площадь эксплуатационная, га	
0.4	0.4	
Экспликация объекта		
Порядковый номер характерной (поворотной) точки	Геодезические координаты	
	X	Y
Привязка		
0	530455.907	2179155.059

Участок		
1	530430.534	2179358.011
2	530426.250	2179392.166
3	530342.455	2179358.961
4	530361.740	2179299.926
Номера точек	Азимуты линий	Длина линий
Привязка		
0 - 1	84°.00'	204
Участок		


* - Координаты получены при помощи навигатора Garmin GPSMAP 64st. Географические координаты пересчитаны в геодезические координаты в системе координат МСК-47 Ленинградской области - зона 2.

1. Категория лесокультурной площади: (вырубка 2018г. состояние очистки: удовл., кол-во пней (валунов) на 1 га 400 шт., гарь --- г.; редины, пустырь, прогалины и т.д. ---).
2. Рельеф, почвы, механический состав, степень влажности: Равнинный, относительно бедные среднегумусированные песчаные с прослойками супеси, а также супесчаные и легкосуглинистые почвы, переходные болота, свежие почвы.
3. Напочвенный покров (важнейшие растения-индикаторы): черника, майник, зелён. мхи.
4. Тип леса (тип вырубки), тип лесорастительных условий: ЧС В2
5. Наличие естественного возобновления (по породам), тыс.шт./га; размещение, средняя высота, м: 10 Е, 0,3 тыс. шт./га, 3,0м.
6. Зараженность почвы вредителями, вид: нет.
7. Состав, возраст, полнота, класс бонитета реконструируемого насаждения: ---
8. Способ реконструкции: ширина и направление коридоров, кулис, площадь расчищенных коридоров от общей площади реконструируемого участка (в %): ---
9. Сроки и виды подготовки площади, применяемые машины и орудия: Осень 2020г., полосная расчистка площади от валежника, камней, пней, усохших деревьев, ТДТ-55, ручная б/п.
10. Способы и время обработки почвы (механизированная, ручная, сплошная, полосами, бороздами, площадками и т.д.), глубина обработки почвы, применяемые машины и орудия Ручная, весна 2021г, площадками, 5-10 см, тяпка-матыга.
11. Размещение и размеры площадок, полос, борозд на площади и их направление: площадки 20*20см, ряды через 4м., с северо-запада на юго-восток.
12. Метод и способ создания культур (посадка сеянцами, саженцами, посев рядовой, строчно-луночный, ручной, механизирован.): ручная посадка сеянцами под меч Колесова
13. Количество посадочных (посевных) мест на 1 га, тыс. шт.: 2,2 тыс. шт/га.
14. Размещение посадоч. (посевных) мест: расстояние между рядами 4м, в рядах 1,1м
15. Схема смешения пород: Е-Е-Е-Е
16. Потребность в посадочном (посевном) материале на 1 га: 2,2 тыс. шт. и на всю площадь по породам: 0,88 тыс. шт., Ель.
17. Характеристика посадочного (посевного) материала по породам: возраст сеянцев, саженцев: стандартные сеянцы ели европейской с закрытой корневой системой, класс качества семян, их происхождение, лесосеменной район: _____,
Паспорт № _____
18. Способ подготовки семян к посеву: ---
19. Виды и способы агротехнических уходов, их кратность: Ручная оправка растений от завала травой и почвой, заноса песком, размыва выдувания почвы, выжимания морозом в течении первых 2 лет, однократно, далее по необходимости.
20. Виды и способы лесоводственных уходов, их кратность: ---
21. Противопожарные мероприятия, протяженность, ширина мин полос: нет.
22. Намечаемый год перевода культур в лесопокрытую площадь: 2030г
23. Показатели оценки восстанавливаемых лесов для признания работ по лесовосстановлению завершёнными (возраст, количество деревьев главных лесных пород, средняя высота): 10 лет, 2000 шт./га, 0,7 м.

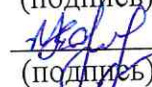
Составил мастер леса: Петрущенко С.А.
(должность) (Ф.И.О.)


(подпись) «24» 03 2021г

Проверил (лесничий): Симушин А.В.
(должность) (Ф.И.О.)

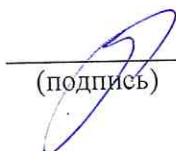

(подпись) «24» 03 2021г

Проверил (инж. по л/в): Ефимова Е.Н.
(должность) (Ф.И.О.)


(подпись) «24» 03 2021г

Учтено с внесением следующих замечаний: По результатам технической приёмке ЛК минимальное кол-во посадочных мест должно быть не менее 2000 шт. на 1 га. Согласно «Правил лесовосстановления».

Главный лесничий: Лаухина Н.В.
(Ф.И.О.)


(подпись) «14» 03 2021г