

**ПРОЕКТ**  
**ЛЕСОВОССТАНОВЛЕНИЯ**  
**(создание лесных культур)**  
на весну, осень 2021 г.

Главная порода Сосна

Вид культур сплошные

(сплошные, подпологовые, реконструкция)

Арендатор лесного участка: ООО «Траст лес», договор аренды №23/3-2009-11, лесная декларация № 1-2019 от 30.05.2019 г.

(наименование, № дог. аренды, декларация, дата)

Площадь участка, 3,7 га

План участка

Лесничество Любанское

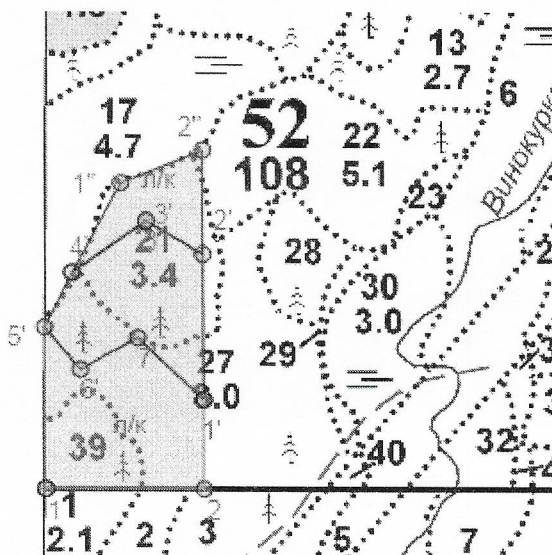
Участковое лесничество Саблинское

Урочище (при наличии)

Номер(а) лесного квартала 52

Номер(а) лесотаксационного выдела 27,39

Масштаб 1:10 000



Общая площадь
3,7

Экспликация объекта						
Номера точек	Геодезические координаты		Направление румбы (азимуты) линий, °		Длина линий, м	
Привязка (квартальный столб)						
1	59.557734	30.585627				
Объект						
Категория земель	Площадь участка, га	Номера точек	Геодезические координаты		Направление румбы (азимуты) линий, °	Длина линий, м
			Геодезическая широта	Геодезическая долгота		
Вырубка	3,7	1-5'	59.557734	30.585627	360	217
		5'-6'	59.559675	30.585672	140	74
		6'-7'	59.559174	30.586455	61	88
		7'-1'	59.559557	30.587819	134	121
		1'-2	59.55880	30.589362	180	120
		2-1	59.557701	30.58931	270	210

1. Категория лесокультурной площади: **Вырубка 2019 г.**, состояние очистки – **удовлетворительное, проведена в соответствии с технологической картой разработки делянки**, количество пней (валунов) на 1 га **396 шт.**, гарь \_\_\_\_\_ г.; редины, пустырь, прогалины и т.д. \_\_\_\_\_

2. Рельеф, почвы, механический состав, степень влажности **рельеф равнинный, почвы: грубогумусные средние и сильно подзолистые, супесчаные и суглинистые. Равнины с нормальным и ослабленным дренажом.**

3. Напочвенный покров (важнейшие растения-индикаторы): **черника, вейник, брусника.**

4. Тип леса (тип вырубки), тип лесорастительных условий: **Сосняк черничный свежий ЧС А2 (кипрейные).**

5. Наличие естественного возобновления (по породам), тыс.шт./га; размещение, средняя высота, м **Ель - 0,600 тыс.шт/га, равномерное, высота - 0,9 м**

6. Зараженность почвы вредителями, вид **в связи с отсутствием признаков заселения вредных организмов, обследование на лесном участке не проводилось.**

7. Состав, возраст, полнота, класс бонитета реконструируемого насаждения **не проектируется.**

8. Способ реконструкции: ширина и направление коридоров, кулис, площадь расчищенных коридоров от общей площади реконструируемого участка (в %) **не проектируется.**

9. Сроки и виды подготовки площади, применяемые машины и орудия **осень 2020 г. Обработка почвы ТДТ-55 с плугом ПЛ-1 двух отвальным.**

10. Способы и время обработки почвы (механизированная, ручная, сплошная, полосами, бороздами, площадками и т.д.), глубина обработки почвы, применяемые машины и орудия **Механизированная, осень 2020 г, напашка плужных борозд глубиной 20 см, ТДТ -55 в сцепке с плугом ПЛ-1.**

11. Размещение и размеры площадок, полос, борозд на площади и их направление **Расстояние между центрами борозд – 5 м, формирование двух отвалов шириной не менее 40 см. Борозды прямолинейные, направлены вдоль волоков с юга на север.**

12. Метод и способ создания культур (посадка сеянцами, саженцами, посев рядовой, строчно-луночный, ручной, механизированный) **Посадка вручную посадочной трубой в пласт плужных борозд.**

13. Количество посадочных (посевных) мест на 1 га, тыс.шт. 2,2

14. Размещение посадочных (посевных) мест, расстояние между рядами 1,2 м и 3,8 м, в рядах 1,8 м **(в оба пласта борозды)**

15. Схема смешения пород С\*-С\*-С\*-С\*-С

16. Потребность в посадочном (посевном) материале на 1 га 2,2 тыс.шт. (кг) и на всю площадь по породам сосна 8,14

17. Характеристика посадочного (посевного) материала по породам: возраст сеянцев, саженцев: \_\_\_\_\_

\_\_\_\_\_ класс качества семян, их происхождение, лесосеменной район \_\_\_\_\_

18. Способ подготовки семян к посеву \_\_\_\_\_

19. Виды и способы агротехнических уходов, их кратность: **2021 г. 1 уход – Рыхлаение почвы с одновременным уничтожением травянистой и древесной (нежелательной) растительности, 1-кратно; 2022 г. 2 уход – подавление, скашивание травянистой и древесно-кустарниковой (нежелательной) растительности механическим способом, дополнение лесных культур при необходимости, 1-кратно; 2023 г. 3 уход - подавление, скашивание травянистой и древесно-кустарниковой (нежелательной) растительности механическим способом, дополнение лесных культур при необходимости, 1-кратно.**

20. Виды и способы лесоводственных уходов, их кратность **уничтожение нежелательной древесно-кустарниковой растительности механическими средствами, 1-кратно.**

21. Противопожарные мероприятия, протяженность, ширина мин полос **создание минерализованной полосы по сторонам лесосеки 2-3-4-5-6 протяженностью L= 0,4 км; шириной b=1,5 м, по сторонам 6-1-2 квартальная просека, минерализованная полоса не требуется.**

22. Намечаемый год перевода культур в лесопокрытую площадь 2030

23. Показатели оценки восстанавливаемых лесов для признания работ по лесовосстановлению выполненными (возраст, количество деревьев главных лесных пород, средняя высота) **Сосна не менее 10 лет, кол-во деревьев не менее 2,0 тыс.шт/га, ср. высота не менее 1,0 м.**

Составил (арендатор): Инженер л/х Коробейникова Ю.Д. «15» 03.21  
(должность) (Ф.И.О.) (подпись) (дата)

Проверил (лесничий): Шаморовский Ю.А. «15» 03.21  
(Ф.И.О.) (подпись) (дата)

Проверил (инженер по л/в): Колясюк Н.П. «16» 03.2021  
(Ф.И.О.) (подпись) (дата)

Учено с внесением следующих замечаний **Паспорт на посадочный материал предоставить до начала производства работ и внести уточнения в п.17 данного проекта.**

Главный лесничий: Матвиива О.П. «16» 03.2021  
(Ф.И.О.) (подпись) (дата)