

«УТВЕРЖДАЮ»



Директор ООО «ТЕХНИК»
На основании Устава
(м.п.) (подпись) Иванов
ФИО

02 2021 г.

ПРОЕКТ УХОДА ЗА ЛЕСАМИ

Наименование вида (видов) мероприятий по уходу за лесами Проходная
Арендатор лесного участка ООО «ТЕХНИК»

Договор аренды лесного участка № 13/3 -2009-11 от 02.11. 2009 года

Лесничество Волховское

Участковое лесничество Рыбежское сельское

№ квартала 47 № выдела 2

Вид целевого назначения лесов Защитные леса

Категория защитных лесов Нерестоохранные полосы

Площадь участка 3,9 га

1. Этапы и сроки проведения работ, учета и оценки их результатов

Планируемое время проведения рубки ухода 1 квартал 2021 года.

2. Характеристика лесорастительных условий лесного участка (в том числе рельефа, гидрологических условий, почвы)

Рельеф: Равнинный.

Почва: Глубокогумусные средние и сильно подзолистые, супесчаные и суглинистые почвы. (Чс) А2 сосняк черничник свежий на песках коренной тип.

3. Исходная характеристика насаждения до проведения мероприятий по уходу за лесами и проектируемая характеристика насаждения после проведения мероприятий по уходу за лесами

Выдел №	Площадь, га	Состав древостоя	Возраст, лет	Высота, м	Диаметр, м	Запас, куб.м/га	Полнота	Подрост (состав, возраст, высота, кол-во шт./га)
Исходная характеристика								
2	3,9	6С1ЕЗБ+Олс	45;50;40;40	14;15;15	16;14;14	160	0,7	10Е,15лет,h1м,1,5т.шт/га
Проектируемая характеристика								
2	3,9	6С1ЕЗБ+Олс	45;50;40;40	14;15;15	16;14;14	120	0,5	10Е,15лет,h1м,1,5т.шт/га

4. Основные характеристики мероприятия по уходу за лесами (интенсивность рубки (в т.ч. в % от исходного запаса), минимальная сомкнутость крон, сумма площадей сечений, объем вырубаемой древесины):

Интенсивность рубки ухода В % от исходного запаса выдел 2- 25%. Объем вырубаемой массы на 1 га -40 кбм с них: сосна -24 кбм; береза -12 кбм; ель -4кбм;

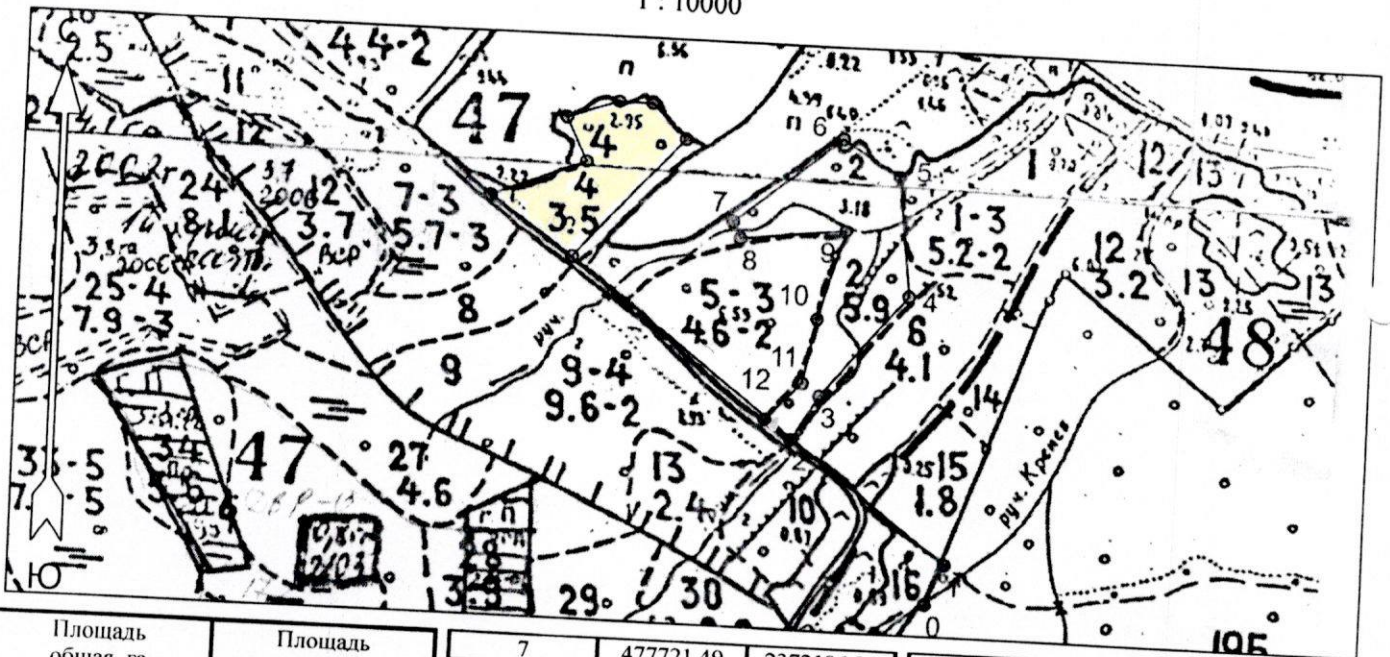
Выдел 2 при прокладке технологических коридоров объем древесины составляет 18 кбм с них: сосна -11 кбм; ель -2 кбм; береза -5 кбм.

Чертеж лесного участка

Ленинградская область Волховский район

(наименование субъекта Российской Федерации, наименование муниципального района)

Лесничество Волховское
 Участковое лесничество Рыбежское сельское
 Урочище (при наличии)
 Номер(а) лесного квартала 47
 Номер(а) лесотаксационного выдела 2
 Площадь 3,9 га
 Масштаб 1 : 10000



Площадь общая, га		Площадь эксплуатационная, га	
3.9		3.9	
Экспликация объекта			
Порядковый номер характерной (поворотной) точки	Геодезические координаты		
	X	Y	
Привязка			
0	477226.74	2372478.62	
1	477282.61	2372500.74	
Лесосека			
2	477434.55	2372284.08	
3	477496.07	2372317.69	
4	477638.82	2372427.75	
5	477802.17	2372403.52	
6	477847.84	2372324.67	

7	477721.49	2372186.24
8	477699.26	2372197.59
9	477721.27	2372337.21
10	477598.56	2372307.49
11	477511.68	2372293.64
12	477458.72	2372247.45
Номера точек		
Азимуты линий		
Длина линий		
Привязка		
0 - 1	23° 30'	60
1 - 2	307° 00'	264
Лесосека		
2 - 3	30° 30'	70
3 - 4	39° 30'	180
4 - 5	353° 30'	165
5 - 6	302° 00'	91
6 - 7	229° 30'	187
7 - 8	155° 00'	25

8 - 9	83° 00'	141
9 - 10	195° 30'	126
10 - 11	191° 00'	88
11 - 12	223° 00'	70
12 - 2	125° 30'	44
Лесосека		
Основной полигон		Площадь лесосеки, га
		3.9

Геодезические координаты получены при помощи Garmin GPSmar 64ST в системе координат МКС47 зона 2. Достоверность и полноту сведений, указанных на данной странице, подтверждаю Лицо, подавшее лесную декларацию:

Составил директор ООО "Техник"

Нестеров Е.Н.

10.02

2021 г.

(Руководитель юридического лица, индивидуальный предприниматель, гражданин, иное уполномоченное лицо)

(Фамилия, имя, отчество (последнее при наличии))

(подпись)

(дата)

5. Характеристика вырубаемой части насаждения:
Вырубке подлежат деревья мешающие росту и формированию крон лучших деревьев, неудолитворительного состояния (сухостойные, снеголомные, усыхающие)

6. Объем вырубаемой массы по породам, в т.ч. при прокладке технологических коридоров:

Всего 156 кбм, в т.ч.

Древесная порода	Объем вырубаемой массы, кбм	
	Всего, кбм	При прокладке технологических коридоров, кбм
Сосна	94	43
Ель	15	8
Береза	47	19
Итого	156	70

7. Распределение вырубаемой ликвидной части древостоя на деловую и дровяную по породам:
 Всего 140 кбм ликвидной древесины, в т.ч.

Древесная порода	Вырубаемый объем (ликвидный), кбм		
	Деловая древесина, кбм	Дровяная древесина, кбм	Всего, кбм
Сосна	80	5	85
Ель	12	2	14
Береза	24	17	41
Итого	116	24	140

8. Описание технологий выполнения работ с указанием выполняемых технологических операций, последовательности их выполнения по элементам лесосеки (технологические полосы, волоки, технологические (погрузочные) пункты):
Подготовительные работы: Разметка в натуре границ погрузочных пунктов, трасс магистральных и пасечных волоков (технологических коридоров). Расстояние между технологическими коридорами составляет 25-30 метров, ширина технологических коридоров 5 метров, количество и размер погрузочных пунктов 1 шт. 50х40 метров, лесных проездов и лесных складов; Разрубка деревьев на площадках погрузочных пунктов, трасс магистральных и пасечных волоков (технологических коридоров), лесных проездов и лесных складов (хорвестор+форвардер); бензопилы «Штиль».
Установка информационных анизлагов «Проезд, проезд запрещен – Валка леса!»
Основные лесосечные работы: Валка деревьев (клеймение деревьев, подлежащих рубке валка деревьев харвестером начинается с правой стороны волока; Обрезка сучьев и раскрыжовка хлыстов на сортименты, которые размещаются с левой стороны от харвестора; Сортировка и вывозка сортиментов на лесной склад(лесовоз с гидроманипулятором).

Составил (арендатор): Директор Кеслеров Андрей «10.02.2021»
 (должность) (Ф.И.О.) (подпись) (дата)

Неотъемлемой частью настоящего Проекта является чертеж лесного участка (Приложение 1 к Проекту)