

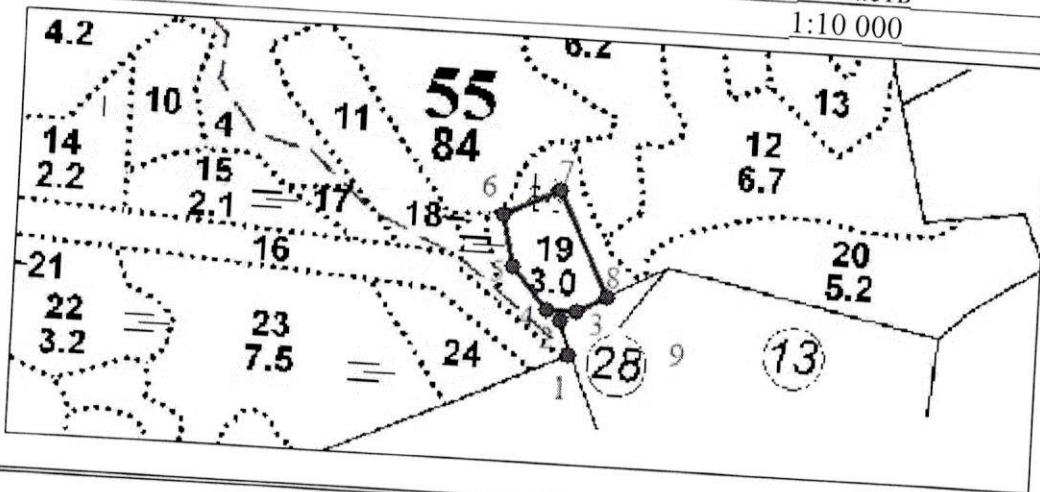
**ПРОЕКТ  
ЛЕСОВОССТАНОВЛЕНИЯ  
(создание лесных культур)  
на весну, осень 2021 г.**

Главная порода \_\_\_\_\_ Ель  
 Вид культур \_\_\_\_\_ Сплошные  
 (сплошные, подпологовые, реконструкция)

Арендатор лесного участка: ЗАО "Петровлес по договору № 2-2008-12-194-3 от "16" декабря 2008г. Волосово", декларация №2-2019 от 05.08.2019 г.

Площадь участка \_\_\_\_\_ (наименование, № дог. аренды, декларация, дата)  
 1,4 га

Лесничество (лесопарк) \_\_\_\_\_ План участка  
 Участковое лесничество \_\_\_\_\_ Волосовское  
 Урочище (при наличии) \_\_\_\_\_ Молосковицкое  
 Номер(а) лесного квартала \_\_\_\_\_ 55  
 Номер(а) лесотаксационного выдела \_\_\_\_\_ 19 часть  
 Масштаб \_\_\_\_\_ 1:10 000




ЭКСПЛИКАЦИЯ УЧАСТКА								
Номера точек	Геодезические координаты		Направление азимуты линий, гр. мин. сек.			Длина линий, м		
	Геодезическая широта	Геодезическая долгота						
Привязка								
1-2	368284.1	1306898.35	341	19	56			
2-3	368327.27	1306883.76	57	18	12	45.47		
Объект								
Категория земель	Площадь участка, га	Номера точек	Геодезические координаты		Направление азимуты линий, гр. мин. сек. *		Длина линий, м	
			Геодезическая широта	Геодезическая долгота				
Земли лесного фонда	1,4	3-4	368341.32	1306905.64	270	0	0	39.85
		4-5	368341.32	1306865.64	318	41	52	71.81
		5-6	368395.41	1306818.11	347	0	5	70.86
		6-7	368464.59	1306802.14	62	59	54	83.72
		7-8	368502.73	1306876.99	153	59	33	156.63
		8-3	368361.65	1306945.82	243	9	29	44.89

\* - Геодезические координаты получены при помощи навигатора GARMIN-62 в системе координат WGS 84 с последующим переводом в местную систему МСК 47 зона 1.

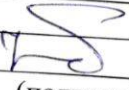
1. Категория лесокультурной площади: **вырубка 2019 г.** состояние очистки **удовлетворительное**, кол-во пней на 1 га - **340 шт.**, гарь - \_\_\_\_\_ г.; редины, пустырь, прогалины и т.д.
2. Рельеф, почвы, механический состав, степень влажности: **рельеф равнинный, почвы суглинистые, степень влажности умеренная.**
3. Напочвенный покров (важнейшие растения-индикаторы) - **черничник, майник.**
4. Тип леса (тип вырубки), тип лесорастительных условий - **ЧС, А2.**
5. Наличие естественного возобновления (по породам), тыс.шт./га; размещение, средняя высота, м - **отсутствует.**
6. Зараженность почвы вредителями, вид - **в связи с отсутствием признаков заселения вредных организмов на лесокультурной площади обследование не проводилось.**
7. Состав, возраст, полнота, класс бонитета реконструируемого насаждения \_\_\_\_\_
8. Способ реконструкции: ширина и направление коридоров, кулисы, площадь расчищенных коридоров от общей площади реконструируемого участка (в %) \_\_\_\_\_
9. Сроки и виды подготовки площади, применяемые машины и орудия – **механизованная, трактор ТДТ-55 с лесным плугом ПКЛ-70, осень 2020г.**
10. Способы и время обработки почвы (механизованная, ручная, сплошная, полосами, бороздами, площадками и т.д.), глубина обработки почвы, применяемые машины и орудия: **механизованная бороздами глубиной 20-30 см. Трактор ТДТ-55 с лесным плугом ПКЛ-70.**
11. Размещение и размеры площадок, полос, борозд на площади и их направление: **борозды параллельно, через 5м.**
12. Метод и способ создания культур (посадка сеянцами, саженцами, посев рядовой, строчно-луночный, ручной, механизированный): **посадка сеянцами ручным способом в отвал плужной борозды.**
13. Количество посадочных мест: **на 1 га, 3 тыс.шт.**
14. Размещение посадочных мест: **расстояние между рядами 5м., в рядах 0,65.**
15. Схема смешения пород: **Е - Е - Е.**
16. Потребность в посадочном материале: **на 1 га - 3 тыс.шт. и на всю площадь - 4,2 тыс.шт.**
17. Характеристика посадочного материала по породам: возраст сеянцев, саженцев - **3-х летние сеянцы ели**, класс качества семян, их происхождение, лесосеменной район - **Лужский питомник Ленинградской области.**
18. Способ подготовки семян к посеву \_\_\_\_\_
19. Виды и способы агротехнических уходов, их кратность:
  - 1 год: ручная оправка от завала травой, почвой, удаление травянистой и нежелательной древесной растительности в рядах культур – однократно;
  - 2 год: уничтожение травянистой и нежелательной древесной растительности в рядах культур, дополнение лесных культур (при необходимости в соответствии с рекомендациями при технической приемке лесных культур и по результатам инвентаризации лесных культур);
  - 3 год: уничтожение травянистой и нежелательной древесной растительности в рядах культур, дополнение лесных культур (при необходимости по результатам инвентаризации лесных культур). Дополнение лесных культур проводится на участках с приживаемостью 25-85% от планируемой густоты или с неравномерным отпадом по площади участка вне зависимости от приживаемости, по итогам инвентаризации.
20. Виды и способы лесоводственных уходов, их кратность (5, 7 лет): уничтожение или предупреждение появления травянистой и нежелательной древесной растительности в радиусе 1 м от деревьев хозяйственно – ценных пород, однократно.
21. Противопожарные мероприятия, протяженность, ширина мин полос: **не предусмотрено.**
22. Намечаемый год перевода культур в лесопокрываемую площадь - **2029 год.**
23. Показатели оценки восстанавливаемых лесов для признания работ по лесовосстановлению выполненными (возраст, количество деревьев главных лесных пород, средняя высота) \_\_\_\_\_ **Е 9 лет, 2,0 тысяч штук на гектаре, средняя высота 0,7 м.**

Составил: исп. Директор ЗАО «Петровлес Волосово» *Гаркушенко В.А.* «15.03.21»  
 (должность) (Ф.И.О.) (подпись) (дата)

Проверил: лесничий Молосковицкого участкового лесничества *Носков М. П.* «15.03.21»  
 (Ф.И.О.) (подпись) (дата)

Проверил: инженер по л/в Волосовского лесничества Повышева В. В.  12.03.2012  
(Ф.И.О.) (подпись) (дата)

Учено с внесением следующих замечаний \_\_\_\_\_

Главный лесничий Волосовского лесничества: Кабанов Н. А.  «12.03.2012»  
(Ф.И.О.) (подпись) (дата)