

«УТВЕРЖДАЮ»

Директор ООО «ТЕХНИК»

На основании Устава

(МП) « (подпись) ФИО



2021 г.

**ПРОЕКТ
УХОДА ЗА ЛЕСАМИ**

Наименование вида (видов) мероприятий по уходу за лесами Проходная
Арендатор лесного участка ООО «ТЕХНИК»

Договор аренды лесного участка № 5/3 -2009-06 от 06.07. 2009 года

Лесничество Волховское

Участковое лесничество Волховстроевское

№ квартала 80 № выдела 11

Вид целевого назначения лесов Защитные леса

Категория защитных лесов Запретные полосы

Площадь участка 4,6 га

1. Этапы и сроки проведения работ, учета и оценки их результатов
Планируемое время проведения рубки ухода III квартал 2021 года.

2. Характеристика лесорастительных условий лесного участка (в том числе рельефа, гидрологических условий, почвы)

Рельеф : *Равнинный*

Почва: *Влажные грубо- гумусные торфянисто- грубогумусные, подзолистые, песчаные супесчаные и суглинистые почвы. ЧВОА2 сосняк черничник влажный осушенный.*

3. Исходная характеристика насаждения до проведения мероприятий по уходу за лесами и проектируемая характеристика насаждения после проведения мероприятий по уходу за лесами

Выдел №	Площадь, га	Состав древостоя	Возраст, лет	Высота, м	Диаметр, м	Запас, куб.м/га	Полнота	Подрост (состав, возраст, высота, кол-во шт./га)
Исходная характеристика								
11	4,6	7С2Б1Ос+Олс+Е	60;45;45;30;30	18;18;22;	20;14;28;	241	0,8	10Е;25лет;h4.0;0,5тыс.шт./га
Проектируемая характеристика								
11	4,6	7С2Б1Ос+Олс+Е	60;45;45;30;30	18;18;22;	20;14;28;	169	0,6	10Е;25лет;h4.0;0,5тыс.шт./га

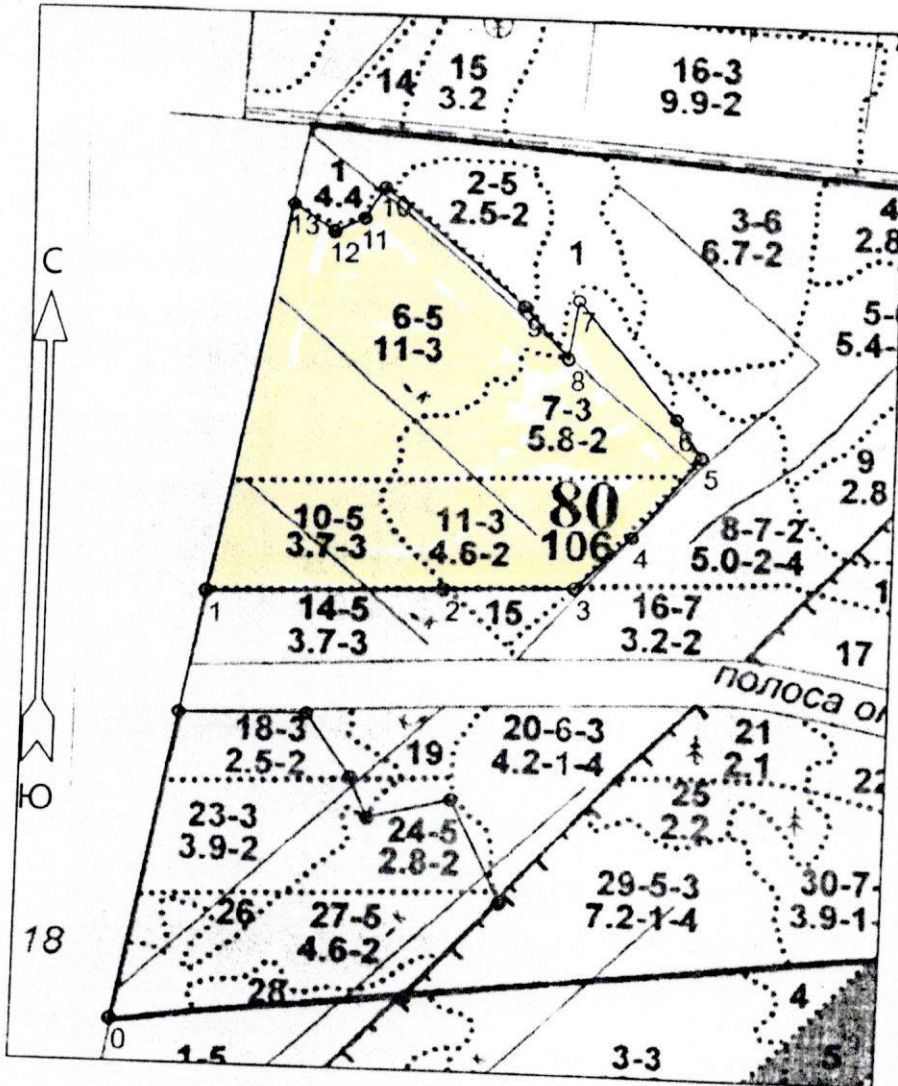
4. Основные характеристики мероприятия по уходу за лесами (интенсивность рубки (в т.ч. в % от исходного запаса), минимальная сомкнутость крон, сумма площадей сечений, объем вырубаемой древесины):

Интенсивность рубки ухода В % от исходного запаса выдел 11-30%. Объем вырубаемой массы на 1 га -72 кбм с них: сосна -50 кбм; береза -14 кбм; осина – 8 кбм.

Выдел 11 при прокладке технологических коридоров объем древесины составляет 24 кбм с них: сосна -17 кбм; береза -5 кбм; осина - 2 кбм.

Чертеж лесного участка
Ленинградская область, Волховский район

Лесничество	Волховское
Участковое лесничество	Волховстроевское
Номер лесного квартала	80
Номер лесотаксационного выдела	6,7,10,11
Площадь, га	24,0
Масштаб	1:10000



Площадь общая, га	Площадь эксплуатационная, га	24,0	24,0
Экспликация объекта			

Порядковый номер характерной (поворотной) точки	Геодезические координаты	
	X	Y
Привязка		
0	439057.320	2332608.615
Лесосека		
1	439645.746	2332701.811
2	439665.794	2333015.666
3	439677.471	2333190.016
4	439752.470	2333261.886
5	439870.211	2333348.144
6	439920.787	2333312.232
7	440077.462	2333176.774
8	439995.795	2333165.897
9	440065.613	2333104.574
10	440219.775	2332911.790
11	440173.074	2332886.306
12	440153.002	2332847.188
13	440188.307	2332792.553
Номера точек	Азимуты линий	Длина линий
Привязка		
0 - 1	10° 30'	595
Лесосека		
1 - 2	87° 30'	314
2 - 3	87° 30'	174
3 - 4	45° 00'	104
4 - 5	37° 30'	146
5 - 6	326° 00'	62
6 - 7	320° 30'	207
7 - 8	189° 00'	82
8 - 9	320° 00'	93
9 - 10	310° 00'	246
10 - 11	210° 00'	53
11 - 12	244° 00'	44
12 - 13	304° 00'	65
13 - 1	191° 00'	550
Лесосека		
Номер лесосеки	Площадь лесосеки, га	
Основной полигон	24,0	

Геодезические координаты получены при помощи Garmin GPSmar 64ST в системе координат МКС47 зона 2

Составил Директор ООО «ТЕХНИК»

Нестеров Е.Н.

9.03

2021 г.

5. Характеристика вырубаемой части насаждения:
Вырубке подлежат деревья мешающие росту и формированию крон лучших деревьев, неудолитворительного состояния (сухостойные, снеголомные, усыхающие)

6. Объем вырубаемой массы по породам, в т.ч. при прокладке технологических коридоров:
 Всего 331 кбм, в т.ч.

Древесная порода	Объем вырубаемой массы, кбм	
	Всего, кбм	При прокладке технологических коридоров, кбм
Сосна	230	78
Береза	64	23
Осина	37	9
Итого	331	110

7. Распределение вырубаемой ликвидной части древостоя на деловую и дровяную по породам:
 Всего 50 кбм ликвидной древесины, в т.ч.

Древесная порода	Вырубаемый объем (ликвидный), кбм		
	Деловая древесина, кбм	Дровяная древесина, кбм	Всего, кбм
Сосна	202	8	210
Береза	34	26	60
Осина	8	22	30
Итого	244	56	300

8. Описание технологий выполнения работ с указанием выполняемых технологических операций, последовательности их выполнения по элементам лесосеки (технологические полосы, волоки, технологические (погрузочные) пункты):
Подготовительные работы: Разметка в натуре границ погрузочных пунктов, трасс магистральных и пасечных волоков (технологических коридоров). Расстояние между технологическими коридорами составляет 25-30 метров, ширина технологических коридоров 5 метров, количество и размер площадок погрузочных пунктов, трасс магистральных и пасечных волоков (технологических коридоров), лесных проездов и лесных складов (хорвестор+форвардер); бензопилы «Штиль».
Установка информационных анилагов «Проход, проезд запрещен –Валка леса!»
 Основные лесосечные работы : Валка деревьев (клеймение деревьев, подлежащих рубке валка деревьев харвестером начинается с правой стороны волока; Обрезка сучьев и раскрыжовка хлыстов на сортименты, которые размещаются с левой стороны от харвестора; Сортировка и вывозка сортиментов на лесной склад(лесовоз с гидроманипулятором).

Составил (арендатор): Директор Нейберов «9.03.2021»
 (должность) (Ф.И.О.) (подпись) (дата)

Неотъемлемой частью настоящего Проекта является чертеж лесного участка (Приложение 1 к Проекту)