

«УТВЕРЖДАЮ»



Директор ООО «ТЕХНИК»

На основании Устава

И. Гусейнов
(подпись) ФИО

03 2021 г.

ПРОЕКТ УХОДА ЗА ЛЕСАМИ

Наименование вида (видов) мероприятий по уходу за лесами Проходная
Арендатор лесного участка ООО «ТЕХНИК»

Договор аренды лесного участка № 5/3 -2009-06 от 06.07. 2009 года

Лесничество Волховское

Участковое лесничество Волховстроевское

№ квартала 65 № выдела 10

Вид целевого назначения лесов Защитные леса

Категория защитных лесов Запретные полосы

Площадь участка 1,0 га

1. Этапы и сроки проведения работ, учета и оценки их результатов
Планируемое время проведения рубки ухода III квартал 2021 года.

2. Характеристика лесорастительных условий лесного участка (в том числе рельефа гидрологических условий, почвы)

Рельеф: Равнинный.

Почва: Влажные грубо- гумусные торфянисто- грубогумусные, подзолистые, песчаные супесчаные и суглинистые почвы. ЧВОА2 сосняк черничник влажный осушенный.

3. Исходная характеристика насаждения до проведения мероприятий по уходу за лесами и проектируемая характеристика насаждения после проведения мероприятий по уходу за лесами

Выдел №	Площадь, га	Состав древостоя	Возраст, лет	Высота, м	Диаметр, м	Запас, куб.м/га	Полнота	Подрост (состав, возраст, высота, кол-во шт./га)
Исходная характеристика								
10	1,0	7БЗС	45;65	17;18	14;22	144	0,7	
Проектируемая характеристика								
10	1,0	7БЗС	45;65	17;18	14;22	108	0,5	

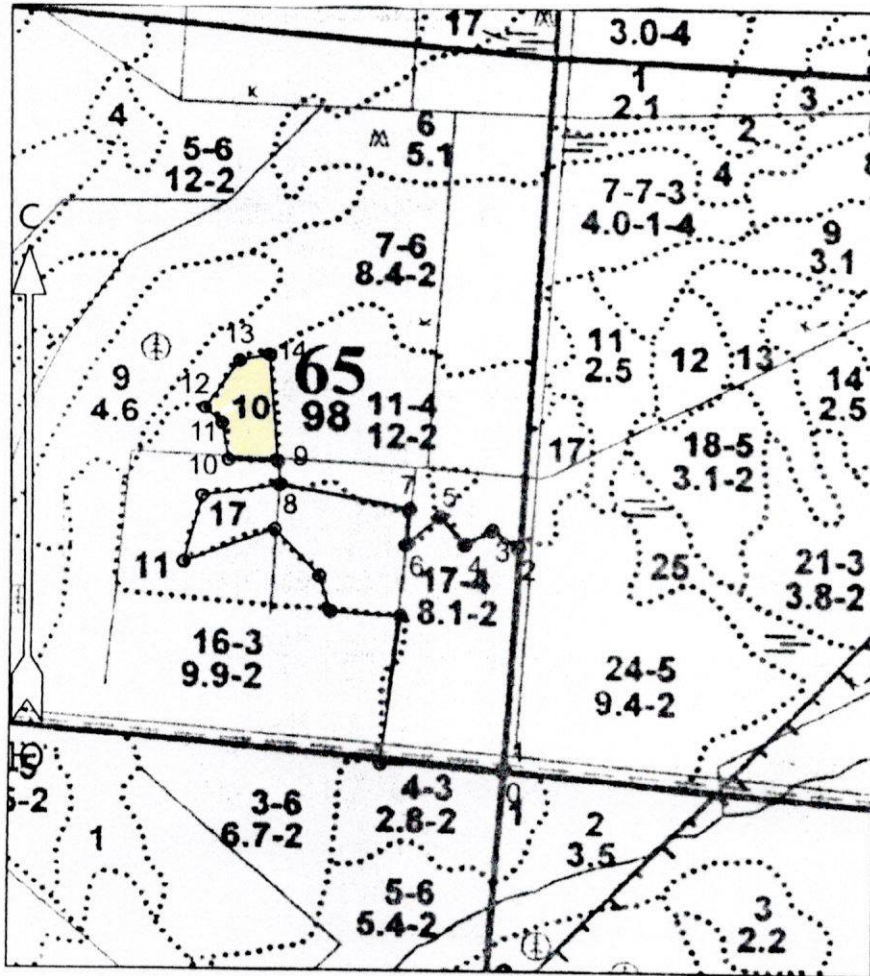
4. Основные характеристики мероприятия по уходу за лесами (интенсивность рубки (в т.ч. в % от исходного запаса), минимальная сомкнутость крон, сумма площадей сечений, объем вырубемой древесины):

Интенсивность рубки ухода В % от исходного запаса выдел 10 - 25%. Объем вырубаемой массы на 1 га - 36 куб.м с них: сосна -11 куб.м; береза -25 куб.м.

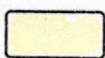
Выдел 10 при прокладке технологических коридоров объем древесины составляет 14 куб.м с них: сосна -4 куб.м; береза -10 куб.м.

Чертеж лесного участка
Ленинградская область, Волховский район

Лесничество Волховское
Участковое лесничество Волховстроевское
Номер лесного квартала 65
Номер лесотаксационного выдела 10
Площадь, га 1,0
Масштаб 1:10000



Условные обозначения

Эксплуатационный участок			
--------------------------	---	--	--

Площадь общая, га	Площадь эксплуатационная, га	
1,0	1,0	
Экспликация объекта		
Порядковый номер характерной (поворотной) точки	Геодезические координаты	
	X	Y
Привязка		
0	440251.217	2333704.327
1	440253.696	2333704.429
2	440548.640	2333714.207
3	440571.680	2333678.924
4	440551.367	2333643.069
5	440588.061	2333609.186
6	440548.977	2333564.598
7	440597.651	2333567.691
8	440627.203	2333395.083
Лесосека		
9	440658.998	2333390.956
10	440659.091	2333326.089
11	440709.020	2333316.125
12	440730.777	2333292.362
13	440797.731	2333337.568
14	440806.663	2333376.935
Номера точек	Азимуты линий	Длина линий
Привязка		
0 - 1	3° 30'	3
1 - 2	3° 00'	295
2 - 3	304° 30'	42
3 - 4	241° 30'	41
4 - 5	318° 30'	50
5 - 6	230° 00'	59
6 - 7	5° 00'	49
7 - 8	281° 00'	175
8 - 9	354° 00'	32
Лесосека		
9 - 10	271° 30'	65
10 - 11	350° 00'	51
11 - 12	314° 00'	32
12 - 13	35° 30'	81
13 - 14	78° 30'	40
14 - 9	176° 00'	148
Лесосека		
Номер лесосеки	Площадь лесосеки, га	
Основной полигон	1,0	

Геодезические координаты получены при помощи Garmin GPSmar 64ST в системе координат МКС47 зона 2

Составил Директор ООО «ТЕХНИК»



Нестеров Е.Н. 9.03

2021 г.

5. Характеристика вырубаемой части насаждения:

Вырубке подлежат деревья мешающие росту и формированию крон лучших деревьев, неудолговительного состояния (сухостойные, снеголомные, усыхающие)

6. Объем вырубаемой массы по породам, в т.ч. при прокладке технологических коридоров:
Всего 36 кбм, в т.ч.

Древесная порода	Объем вырубаемой массы, кбм	
	Всего, кбм	При прокладке технологических коридоров, кбм
Береза	25	10
Сосна	11	4
Итого	36	14

7. Распределение вырубаемой ликвидной части древостоя на деловую и дровяную по породам:
Всего 32 кбм ликвидной древесины, в т.ч.

Древесная порода	Вырубаемый объем (ликвидный), кбм		
	Деловая древесина, кбм	Дровяная древесина, кбм	Всего, кбм
Береза	13	9	22
Сосна	9	1	10
Итого	22	10	32

8. Описание технологий выполнения работ с указанием выполняемых технологических операций, последовательности их выполнения по элементам лесосеки (технологические полосы, волоки, технологические (погрузочные) пункты):

Подготовительные работы: Разметка в натуре границ погрузочных пунктов, трасс магистральных и пасечных волоков (технологических коридоров). Расстояние между технологическими коридорами составляет 25-30 метров, ширина технологических коридоров 5 метров, количество и размер погрузочных пунктов, трасс магистральных и пасечных волоков (технологических площадках погрузочных пунктов, трасс магистральных и пасечных волоков (технологических коридоров), лесных проездов и лесных складов (харвестор+форвардер); бензопилы «Штиль».
Установка информационных анилаггов «Проход, проезд запрещен – Валка леса!»
Основные лесосечные работы: Валка деревьев (клеймение деревьев, подлежащих рубке валка деревьев харвестером начинается с правой стороны волока; Обрезка сучьев и раскрыжка хлыстов на сортименты, которые размещаются с левой стороны от харвестора; Сортировка и вывозка сортиментов на лесной склад (лесовоз с гидроманипулятором).

Составил (арендатор): Директор Кейсеров Андрей «9-03-2021»
(должность) (Ф.И.О.) (подпись) (дата)

Неотъемлемой частью настоящего Проекта является чертеж лесного участка (Приложение 1 к Проекту)