

**ПРОЕКТ**  
**ЛЕСОВОССТАНОВЛЕНИЯ**  
**(создание лесных культур)**  
на весну, осень 2021 г.

Главная порода : Ель

Вид культур: сплошные

(сплошные, подпологовые, реконструкция)

Арендатор лесного участка: ООО «Свирьлес» дог.ар.№56/3-2010-04 от 24.04.2010 л/д №5-2019 от 02.04.2019 (изм. в Л.Д. №5 от 25.04.2019г.)

(наименование, № дог.аренды, декларация, дата)

Площадь участка, 6,7га

**План участка**

Лесничество (лесопарк) Лодейнопольское

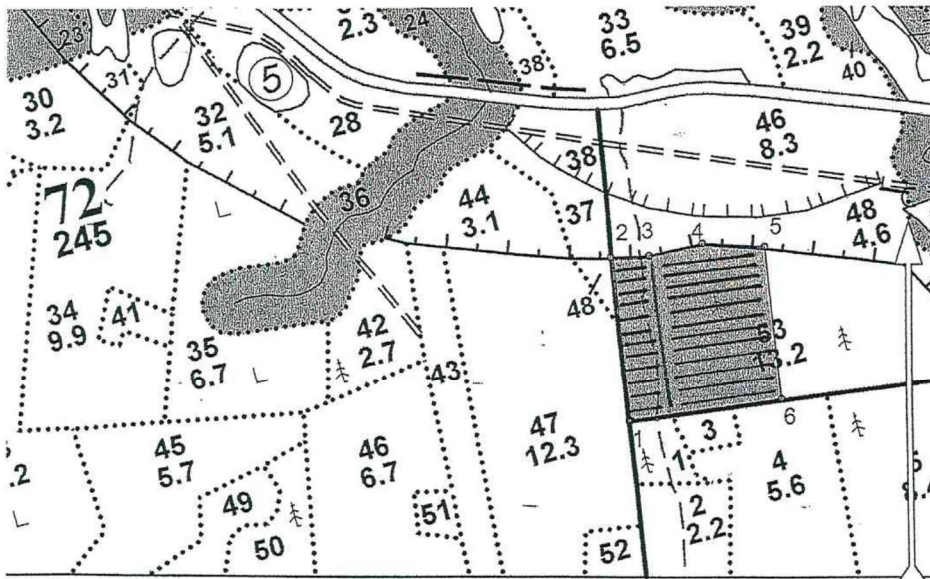
Участковое лесничество Тервеническое

Урочище (при наличии) \_\_\_\_\_

Номер(а) лесного квартала 71





Номер(а) лесотаксационного выдела 53

Масштаб 1:10000



Площадь общая, га		Площадь эксплуатационная, га	
6.7		6.7	
Экспликация объекта			
Порядковый номер характерной (поворотной) точки	Геодезические координаты		
	X	Y	
1	478976.88	3272737.29	
2	479248.80	3272764.21	
3	479238.40	3272825.48	
4	479240.51	3272914.68	
5	479214.46	3273014.58	
6	478962.46	3272989.65	
Номера точек	Румбы линий	Длина линий	
1 - 2	СЗ 6°.00'	273.0	
2 - 3	СВ 88°.00'	62.0	
3 - 4	СВ 77°.00'	89.0	
4 - 5	ЮВ 87°.00'	103.0	
5 - 6	ЮВ 6°.00'	253.0	
6 - 1	ЮЗ 82°.00'	250.0	
Лесосека			
Номер лесосеки		Площадь лесосеки, га	
Основной полигон		6.7	

\* - Геодезические координаты получены при помощи GPS MAP 64S (указывается наименование и марка прибора, с помощью которого определены геодезические координаты) в системе координат МСК 47 зона 3 (указывается система координат, в которой представлены геодезические координаты, рекомендуем предоставлять геодезические координаты в местной системе МСК 47 с указанием зоны)

1. Категория лесокультурной площади: (вырубка 2019 г. состояние очистки удовлетворительное , кол-во пней (валунов) на 1 га\_600 шт., гарь --- г.; редина, пустырь, прогалина и т.д ---
  2. Рельеф, почвы, механический состав, степень влажности : равнинный , среднеподзолистые, влажные.
  3. Напочвенный покров (важнейшие растения-индикаторы) : травяной средняя степень задернения 0,4-0,6
  4. Тип леса (тип вырубки), тип лесорастительных условий : ЧС В2
  5. Наличие естественного возобновления (по породам), тыс.шт./га; размещение, средняя высота, м. – не имеется
  6. Зараженность почвы вредителями, вид : в связи с отсутствием признаков заселения вредных организмов , обследование на лесном участке не проводилось.
  7. Состав, возраст, полнота, класс бонитета реконструируемого насаждения: не проектир.
  8. Способ реконструкции: ширина и направление коридоров, кулис, площадь расчищенных коридоров от общей площади реконструируемого участка (в %) : не проектируется.
  9. Сроки и виды подготовки площади, применяемые машины и орудия 2-3 квартал 2020г. подготовки почвы в апреле 2020г., бороздами , двухрядный дисковый рыхлитель Bracke T-26,a+ тяговый агрегат Timberjack & John deer 1510
  10. Способы и время обработки почвы (механизированная, ручная, сплошная, полосами, бороздами, площадками и т.д.), глубина обработки почвы, применяемые машины и орудия Механизированная , бороздами глубиной до 20см-30см Brecke T-26 + Timberjack & John deer 1510.
  11. Размещение и размеры площадок, полос, борозд на площади и их направление : борозды через 4-6м.
  12. Метод и способ создания культур (посадка сеянцами, саженцами, посев рядовой, строчно-луночный, ручной, механизированный) ручная посадка сеянцев под меч Колесова.
  13. Количество посадочных (посевных) мест на 1 га, тыс.шт.: 3000шт.
  14. Размещение посадочных (посевных) мест, расстояние между рядами 4-6м., в рядах 0,5-0,8 м.
  15. Схема смешения пород : Е-Е-Е
  16. Потребность в посадочном (посевном) материале на 1 га : 3000шт. тыс.шт. (кг) и на всю площадь по породам : 20100 шт.
  17. Характеристика посадочного (посевного) материала по породам: возраст сеянцев, саженцев ; сеянцы 3-4х лет, с ОКС, их происхождение : Лодейнопольский питомник.
  18. Способ подготовки семян к посеву ---
  19. Виды и способы агротехнических уходов, их кратность: уничтожение травянистой и древесной растительности в рядах культур : 1год-1 , 2год-1 , 3год-1
  20. Виды и способы лесоводственных уходов, их кратность: по мере необходимости.
  21. Противопожарные мероприятия, протяженность, ширина мин полос – создание мин. Полос по периметру участка частично.
  22. Намечаемый год перевода культур в лесопокрытую площадь 2029г.
  23. Показатели оценки восстанавливаемых лесов для признания работ по лесовосстановлению выполненными (возраст, количество деревьев главных лесных пород, средняя высота) в соответствии с приложением №3 «Правил лесовосстановления».
- Составил (арендатор): инж. по л/х Яковлев.М.В.  « 02.02.2020 »  
(должность) (Ф.И.О.) (подпись) (дата)
- Проверил (лесничий): Макаров В.А.  « 05 » 02.2020  
(Ф.И.О.) (подпись) (дата)
- Проверил (инженер по л/в): Степанович А.А.  « 09 » 02.2020  
(Ф.И.О.) (подпись) (дата)
- Учтено с внесением следующих замечаний —
- Главный лесничий : Леонтьев В.Н.  « 09 » 02.2020  
(Ф.И.О.) (подпись) (дата)