

**ПРОЕКТ
ЛЕСОВОССТАНОВЛЕНИЯ
(создание лесных культур)
на весну, осень 2021 г.**

Главная порода Ель европейская

Вид культур сплошные
(сплошные, подпологовые, реконструкция)

Арендатор лесного участка ООО «Свирьлес», дог. ар. №56/3-2010-04 от 24.04.2010 г л/д №1-2019 от 17.01.2019г. (изменение л.д. от 16.01.2020) (наименование, № дог.аренды, декларация, дата)

Площадь участка 14,2/10,1 (в.9-6,0; в.16-3,6; в.29-0,5)

План участка

Лесничество (лесопарк) Лодейнопольское

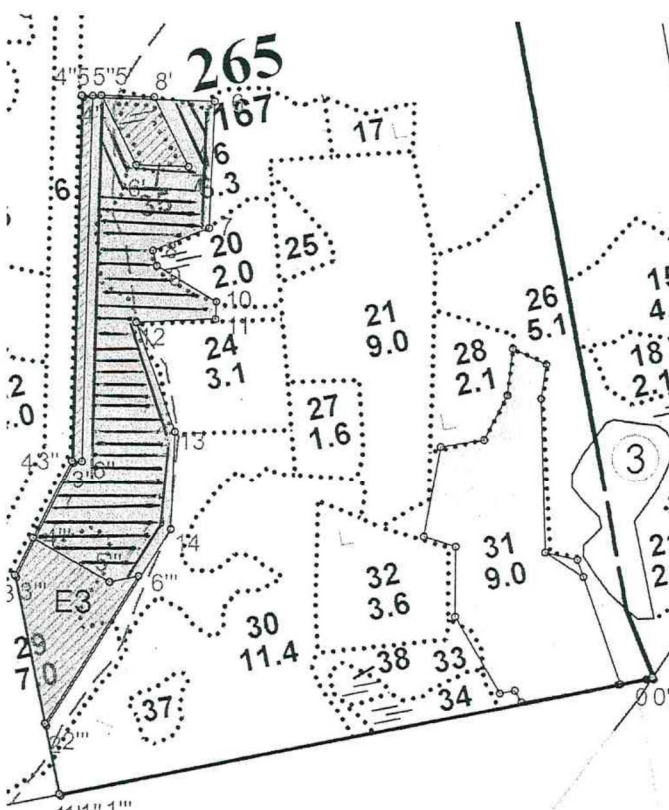
Участковое лесничество Свирское сельское

Урочище (при наличии) _____

Номер (а) лесного квартала 265

Номер (а) лесотаксационного выдела в.9; в.16; в.29

Масштаб 1:10 000



Площадь объекта, га	Площадь эксплуатационная, га	Геодезические координаты	
14,2	10,1	X	Y
Порядковый номер характерной (поворотной) точки	Примечание	X	Y
0	Лесосека	502387,058	3255011,604
1		502195,546	3254114,528
2		502302,237	3254091,690
3		502525,407	3254043,923
4		502700,926	3254129,426
5		502356,361	3254138,521
6		502323,095	3254338,955
7		503060,027	3254332,428
8		503025,434	3254246,965
9		503002,237	3254252,218
10		502949,794	3254244,428
11		502923,785	3254243,549
12		502917,308	3254232,432
13		502750,899	3254283,306
14		502600,847	3254278,230
Номера точек	Рубежы линий	Длина линий	
0-1	Примечание	915,0	
1-2		109,0	
2-3	Лесосека	228,0	
3-4		195,0	
4-5		555,0	
5-6		200,0	
6-7		193,0	
7-8		92,0	
8-9		24,0	
9-10		155,0	
10-11		26,0	
11-12		121,0	
12-13		177,0	
13-14		150,0	
14-2		352,0	
Экспликация объекта		Геодезические координаты	
Порядковый номер характерной (поворотной) точки	X	Y	
0"	502389,938	3255009,048	
1"	502198,426	3254111,972	
2"	502528,287	3254041,367	
3"	502703,806	3254126,870	
4"	502529,241	3254135,965	
5"	502358,959	3254152,669	
6"	502703,512	3254142,090	
Номера точек	Рубежы линий	Длина линий	
0"-1"	Примечание	915,0	

Порядковый номер характерной (поворотной) точки	X	Y
0"	502389,938	3255009,048
1"	502198,426	3254111,972
2"	502528,287	3254041,367
3"	502703,806	3254126,870
4"	502529,241	3254135,965
5"	502358,959	3254152,669
6"	502703,512	3254142,090
Номера точек	Рубежы линий	Длина линий
0"-1"	Примечание	915,0
1"-2"		109,0
2"-3"		228,0
3"-4"		195,0
4"-5"		555,0
5"-6"		200,0
6"-7"		193,0
7"-8"		92,0
8"-9"		24,0
9"-10"		155,0
10"-11"		26,0
11"-12"		121,0
12"-13"		177,0
13"-14"		150,0
14"-2"		352,0
Экспликация объекта		Геодезические координаты
Порядковый номер характерной (поворотной) точки	X	Y
0"	502389,938	3255009,048
1"	502198,426	3254111,972
2"	502528,287	3254041,367
3"	502703,806	3254126,870
4"	502529,241	3254135,965
5"	502358,959	3254152,669
6"	502703,512	3254142,090
Номера точек	Рубежы линий	Длина линий
0"-1"	Примечание	915,0

Порядковый номер характерной (поворотной) точки	X	Y
0"	502389,938	3255009,048
1"	502198,426	3254111,972
2"	502528,287	3254041,367
3"	502703,806	3254126,870
4"	502529,241	3254135,965
5"	502358,959	3254152,669
6"	502703,512	3254142,090
Номера точек	Рубежы линий	Длина линий
0"-1"	Примечание	915,0
1"-2"		109,0
2"-3"		228,0
3"-4"		62,0
4"-5"		133,0
5"-6"		45,0
6"-2"		264,0
Лесосека		Площадь, лесосек, га
Основной пологий		10,1
Н.Э		0,8
Н.Э		0,9
Н.Э		2,4

Геодезические координаты получены при помощи GPS MAP 64S указывается наименование и марка прибора, с помощью которой определены геодезические координаты) в системе координат МСК 47 зона 3 (указывается система координат, в которой представлены геодезические координаты, рекомендуемые предоставлять геодезические координаты в местной системе МСК 47 с указанием зоны)

1. Категория лесокультурной площади: вырубка 2020г. состояние очистки удовлетворительное, кол-во пней (валунов) на 1 га до 600 шт., гарь -- г.; редины, пустошь, прогалины и т.д. ---
2. Рельеф, почвы, механический состав, степень влажности: равнинный. среднеподзолистые, влажные.
3. Напочвенный покров (важнейшие растения-индикаторы): травяной, средняя степень задернения 0,4-0,6
4. Тип леса (тип вырубки), тип лесорастительных условий: 9-ЧС В2; 16-КС С2; 29-ЧС В2
5. Наличие естественного возобновления (по породам), тыс. шт./га; размещение, средняя высота, м: не имеется
6. Зараженность почвы вредителями, вид: в связи с отсутствием признаков заселения вредных организмов, обследование на лесном участке не проводилось.
7. Состав, возраст, полнота, класс бонитета реконструируемого насаждения: не проектируется
8. Способ реконструкции: ширина и направление коридоров, кулис, площадь расчищенных коридоров от общей площади реконструируемого участка (в %): не проектируется
9. Сроки и виды подготовки площади, применяемые машины и орудия 2/3квартал 2020г - подготовка почвы, бороздами. двухрядный дисковый рыхлитель Bracke T-26.a+тяговый агрегат Timberjack & John deer 1510
10. Способы и время обработки почвы (механизованная, ручная, сплошная, полосами, бороздами, площадками и т.д.), глубина обработки почвы, применяемые машины и орудия механизованная, бороздами, 20-30см, Bracke T-26.a + Timberjack & John deer 1510
11. Размещение и размеры площадок, полос, борозд на площади и их направление борозды через 4-6м
12. Метод и способ создания культур (посадка сеянцами, саженцами, посев рядовой, строчно-луночный, ручной, механизированный) ручная посадка сеянцев под меч Колесова
13. Количество посадочных (посевных) мест на 1 га, тыс. шт.: 3000 шт.
14. Размещение посадочных (посевных) мест, расстояние между рядами 4-6м., в рядах 0,5-0,8 м.
15. Схема смешения пород: Е-Е-Е
16. Потребность в посадочном (посевном) материале на 1 га: 3000 шт. (кг) и на всю площадь по породам: 30 300.шт.
17. Характеристика посадочного (посевного) материала по породам: возраст сеянцев, саженцев сеянцы 3- 4х лет, класс качества семян, их происхождение: Лодейнопольский питомник
18. Способ подготовки семян к посеву
19. Виды и способы ухода, их кратность: окашивание травы 1год-1, 2год-1, 3год-1
20. Виды и способы лесоводственных уходов, их кратность: по мере необходимости
21. Противопожарные мероприятия, протяженность, ширина мин. полос – создание мин. полос по периметру участка частично
22. Намечаемый год перевода культур в лесопокрытую площадь: 2029г.
23. Показатели оценки восстанавливаемых лесов для признания работ по лесовосстановлению выполненными (возраст, количество деревьев главных лесных пород, средняя высота): в соответствии с приложением 3 Правил лесовосстановления.

Составил: инженер Яковлев М.В. М.В. « 02 » 02.2020г.
(должность) (Ф.И.О.)

Проверил: лесничий Арифудин В.К. В.К. « 03 » 02.2020г.
(должность) (Ф.И.О.)

Согласовано с внесением следующих замечаний, инженер по лесовосстановлению
Степанович А.А.

Главный лесничий: Леонтьев В.Н. В.Н. « 05 » 02.2020г.
(должность) (Ф.И.О.)