

**ПРОЕКТ
ЛЕСОВОССТАНОВЛЕНИЯ
(создание лесных культур)
на весну, осень 2021 г.**

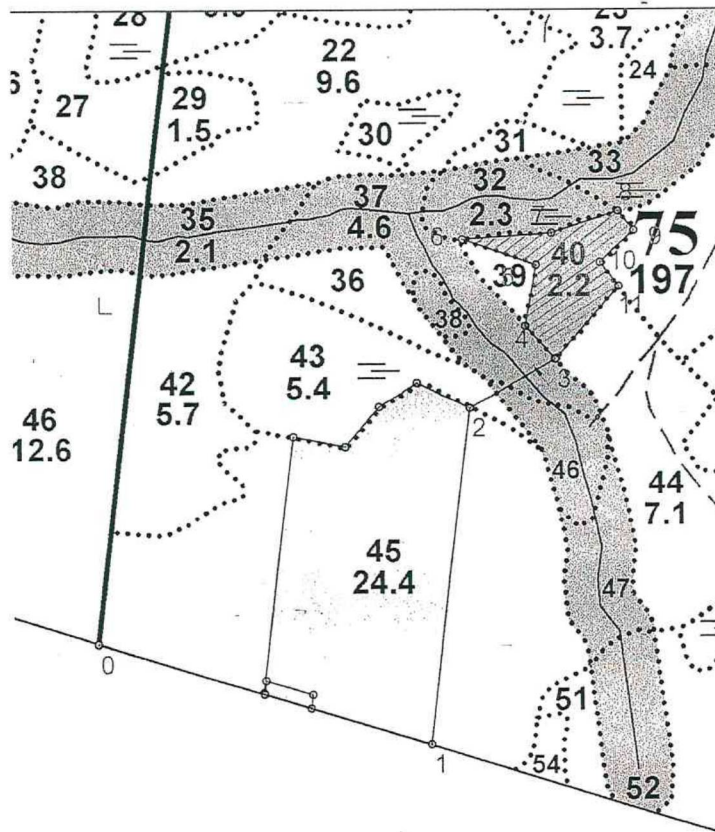
Главная порода Ель европейская
Вид культур сплошные
(сплошные, подпологовые, реконструкция)

Арендатор лесного участка ООО «Свирьлес», дог. ар. №56/3-2010-04 от 29.04.2010 л/д №6-2019 от 14.05.2019г (наименование, № дог.аренды, декларация, дата)

Площадь участка 2,1

План участка

Лесничество (лесопарк) Лодейнопольское
Участковое лесничество Лодейнопольское
Урочище (при наличии) _____
Номер (а) лесного квартала 75
Номер (а) лесотаксационного выдела 40
Масштаб 1:10 000



Площадь общая, га		Площадь эксплуатационная, га	
2.1		2.1	
Экспликация объекта			
Порядковый номер характерной (поворотной) точки	Геодезические координаты		
	X	Y	
Привязка			
0	513992.821	3235215.222	
1	513844.543	3235694.006	
2	514331.102	3235755.822	
Лесосека			
3	514402.671	3235881.121	
4	514451.193	3235837.714	
5	514539.846	3235853.733	
6	514577.096	3235746.781	
7	514585.655	3235876.809	
8	514616.820	3235974.172	
9	514588.727	3235996.771	
10	514543.184	3235947.474	
11	514508.373	3235974.491	
Номера точек Румбы линий Длина линий			
Привязка			
0 - 1	ЮВ 85° 00'	500.0	
1 - 2	СЗ 5° 00'	490.0	
2 - 3	СВ 48° 00'	144.0	
Лесосека			
3 - 4	СЗ 54° 00'	65.0	
4 - 5	СЗ 2° 00'	90.0	
5 - 6	СЗ 83° 00'	113.0	
6 - 7	СВ 74° 00'	130.0	
7 - 8	СВ 60° 00'	102.0	
8 - 9	ЮВ 51° 00'	36.0	
9 - 10	ЮЗ 35° 00'	67.0	
10 - 11	ЮВ 50° 00'	44.0	
11 - 3	ЮЗ 29° 00'	139.0	
Лесосека			
Номер лесосеки		Площадь лесосеки, га	
Основной полигон		2.1	

* - Геодезические координаты получены при помощи GPS MAP 64S (указывается наименование и марка прибора, с помощью которого определены геодезические координаты) в системе координат МСК 47 зона 3 (указывается система координат, в которой представлены геодезические координаты, рекомендуем предоставлять геодезические координаты в местной системе МСК 47 с указанием зоны)

1. Категория лесокультурной площади: вырубка 2019 г. состояние очистки удовлетворительное , кол-во пней (валунов) на 1 га_490 шт., гарь --- г.; редины, пустошь, прогалины и т. д ---
2. Рельеф, почвы, механический состав, степень влажности : равнинный, среднеподзолистые, суглинистые, влажные.
3. Напочвенный покров (важнейшие растения-индикаторы) : травяной средняя степень задернения: 0,4-0,6
4. Тип леса (тип вырубки), тип лесорастительных условий: ДЛ А4
5. Наличие естественного возобновления (по породам), тыс.шт./га; размещение, средняя высота, м. – не имеется
6. Зараженность почвы вредителями, вид : в связи с отсутствием признаков заселения вредных организмов , обследование на лесном участке не проводилось.
7. Состав, возраст, полнота, класс бонитета реконструируемого насаждения: не проектир.
8. Способ реконструкции: ширина и направление коридоров, кулис, площадь расчищенных коридоров от общей площади реконструируемого участка (в %) : не проектируется.
9. Сроки и виды подготовки площади, применяемые машины и орудия 2-3 квартал 2020г. подготовки почвы в апреле 2020г., бороздами , двухрядный дисковый рыхлитель Bracke T-26,a+ тяговый агрегат Timberjack & John deer 1510
10. Способы и время обработки почвы (механизированная, ручная, сплошная, полосами, бороздами, площадками и т.д.), глубина обработки почвы, применяемые машины и орудия Механизированная , бороздами глубиной до 20см-30см Brecke T-26 + Timberjack & John deer 1510.
11. Размещение и размеры площадок, полос, борозд на площади и их направление : борозды через 4-6м.
12. Метод и способ создания культур (посадка сеянцами, саженцами, посев рядовой, строчно-луночный, ручной, механизированный); посев рядовой.
13. Количество посадочных (посевных) мест на 1 га, тыс.шт.: 3600шт.
14. Размещение посадочных (посевных) мест, расстояние между рядами 4-6м., в рядах 0,3-0,6 м.
15. Схема смешения пород : Е-Е-Е
16. Потребность в посадочном (посевном) материале на 1 га : 300гр. тыс.шт. (кг) и на всю площадь по породам : 630гр.
17. Характеристика посадочного (посевного) материала по породам: возраст сеянцев, саженцев ,сеянцы---лет, класс качества семян, их происхождение, лесосеменной район : Кировская обл., Пинюгское лесничество , Яхренгское сельское участковое лесничество , квартал 38, класс-первый.
18. Способ подготовки семян к посеву ---
19. Виды и способы агротехнических уходов, их кратность: уничтожение травянистой и древесной растительности в рядах культур : 1год-1 , 2год-1 , 3год-1
20. Виды и способы лесоводственных уходов, их кратность: по мере необходимости.
21. Противопожарные мероприятия, протяженность, ширина мин полос – создание мин. Полос по периметру участка частично.
22. Намечаемый год перевода культур в лесопокрывную площадь 2020г.
23. Показатели оценки восстанавливаемых лесов для признания работ по лесовосстановлению выполненными (возраст, количество деревьев главных лесных пород, средняя высота) в соответствии с приложением №3 «Правил лесовосстановления». Составил (арендатор): инж. по л/х Яковлев.М.В. « 01.02.2020 »
(должность) (Ф.И.О.) (подпись) (дата)

Проверил (лесничий): Поварков А.Б.
(Ф.И.О.)

« 01 » 02.2020
(подпись) (дата)

Проверил (инженер по л/в): Степанович А.А.
(Ф.И.О.)

« 02 » 02.2020
(подпись) (дата)

Учтено с внесением следующих замечаний
Главный лесничий : Леонтьев В.Н.
(Ф.И.О.)

« 05 » 02.2020
(подпись) (дата)