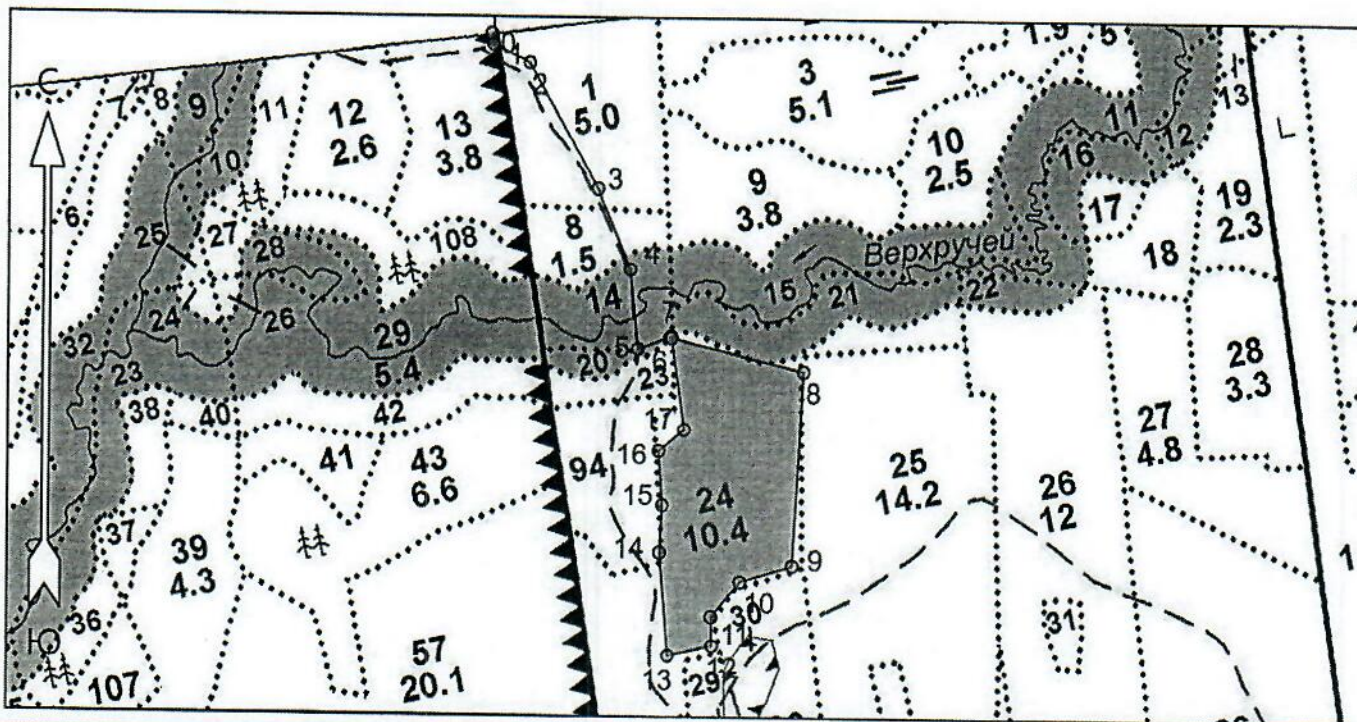


ПРОЕКТ
ЛЕСОВОССТАНОВЛЕНИЯ
(создание лесных культур)
на весну, осень 2021 г.

Главная порода: сосна обыкновенная
Вид культур: сплошные
(сплошные, подпологовые, реконструкция)
Арендатор лесного участка ООО «Тимбер-Холдинг», д/а 2-2008-12-89-3, л/д 8-2019 от 15.08.2019
(наименование, № дог.аренды, декларация, дата)
Площадь участка 5,8 га
Лесничество План участка
Участковое лесничество Лодейнопольское
Шапшинское
Номер лесного квартала 131
Номер лесотаксационного выдела 24
Масштаб 1:10000



Площадь общая, га		Площадь эксплуатационная, га	
5.8		5.8	
Экспликация объекта			
Порядковый номер характерной (поворотной) точки	Геодезические координаты*		
	X	Y	
Привязка			
0	500068.659	3204518.449	
1	500054.792	3204520.470	
2	500029.647	3204568.395	
3	499864.809	3204657.223	
4	499757.548	3204699.072	
5	499652.895	3204708.763	
6	499667.767	3204751.352	
Лесосека			
7	499666.705	3204754.166	
8	499621.183	3204927.759	

Номера точек	Румбы линий	Длина линий
9	499363.484	3204910.997
10	499342.075	3204842.058
11	499295.881	3204803.612
12	499257.855	3204804.466
13	499245.081	3204745.675
14	499381.827	3204735.417
15	499443.754	3204739.448
16	499517.702	3204735.200
17	499545.585	3204769.350
Привязка		
0 - 1	ЮВ 9°	14
1 - 2	ЮВ 63°	54
2 - 3	ЮВ 29°	187
3 - 4	ЮВ 22°	115
4 - 5	ЮВ 6°	105
5 - 6	СВ 70°	45
6 - 7	ЮВ 70°	3
Лесосека		

Номер лесосеки	Площадь лесосеки, га
7 - 8	ЮВ 76° 179
8 - 9	ЮЗ 3° 258
9 - 10	ЮЗ 72° 72
10 - 11	ЮЗ 39° 60
11 - 12	ЮВ 2° 38
12 - 13	ЮЗ 77° 60
13 - 14	СЗ 5° 137
14 - 15	СВ 3° 62
15 - 16	СЗ 4° 74
16 - 17	СВ 50° 44
17 - 7	СЗ 8° 124
Лесосека	
Основной полигон	5.8

* - Координаты получены при помощи GARMIN GPSMAP 64(указывается наименование и марка прибора, с помощью которого определены географические координаты). Географические координаты пересчитаны в геодезические координаты в системе координат МСК-47 Ленинградской области - зона 3.

1. Категория лесокультурной площади: (вырубка_2019_г. состояние очистки удовлетворительное кол-во пней (валунов) на 1 га_600 шт., гарь ----- г.; редины, пустырь, прогалины и т.д)
 2. Рельеф, почвы, механический состав, степень влажности: повышенная часть песчаной гряды, малогумусная поверхностно-песчаная сухая
 3. Напочвенный покров (важнейшие растения-индикаторы): вереск, режуха брусника, толокнянка, белоус
 4. Тип леса (тип вырубки), тип лесорастительных условий: в.24-ВРА2, сосняк вересковый, тип вырубки вересковые
 5. Наличие естественного возобновления (по породам), тыс.шт./га; размещение, средняя высота, отсутствует
 6. Зараженность почвы вредителями, вид в связи с отсутствием признаков заселения вредных организмов обследование на участке не проводилось
 7. Состав, возраст, полнота, класс бонитета реконструируемого насаждения не планируется
 8. Способ реконструкции: ширина и направление коридоров, кулис, площадь расчищенных коридоров от общей площади реконструируемого участка (в %) не планируется
 9. Сроки и виды подготовки площади, применяемые машины и орудия в начале июня 2020 года тракторами ТДТ-55 с плугами ПЛ-1-1
 10. Способы и время обработки почвы (механизированная, ручная, сплошная, полосами, бороздами, площадками и т.д.), глубина обработки почвы, применяемые машины и орудия мехподготовка почвы бороздами на глубину до 30 см
 11. Размещение и размеры площадок, полос, борозд на площади и их направление: борозды расположены равномерно по площади в направлении в южной части с севера на юг, на остальном участке в направлении с запада на восток
 12. Метод и способ создания культур (посадка сеянцами, саженцами, посев рядовой, строчно-луночный, ручной, механизированный) ручная посадка сеянцев сосны обыкновенной под меч Колесова в два отвала в шахматном порядке
 13. Количество посадочных мест на 1 га, тыс.шт 4,0
 14. Размещение посадочных мест, расстояние между рядами 3,5-4 м, в рядах 0,6-0,8 м
 15. Схема смещения пород С-С-С
 16. Потребность в посадочном материале на 1 га 4,0 тыс. шт и на всю площадь по породам, тыс.шт сосна обыкновенная 23,2
 17. Характеристика посадочного (посевного) материала по породам: возраст сеянцев, саженцев сеянцы сосны обыкновенной 2-3летние с ОКС из питомника Лодейнопольского лесничества, 2-ой лесосеменной район
 18. Способ подготовки семян к посеву: не проводится
 19. Виды и способы агротехнических уходов, их кратность: на 2, 3, 4 годы однократно
 20. Виды и способы лесоводственных уходов, их кратность: по мере необходимости
 21. Противопожарные мероприятия, протяженность, ширина мин полос лесокультурная площадь окаймлена по периметру частично
 22. Намечаемый год перевода культур в лесопокрытую площадь: 2029 г.
 23. Показатели оценки восстанавливаемых лесов для признания работ по лесовосстановлению выполненными (возраст, количество деревьев главных лесных пород, средняя высота) согласно Приложения 3 Правил лесовосстановления
- Составил (арендатор): инженер по л/в Иванов В.В. - «18.01.2021»
(должность) (Ф.И.О.) (подпись) (дата)
- Проверил (лесничий): Кренделев В.А. «19» 01.2021 г.
(Ф.И.О.) (подпись) (дата)
- Проверил (инженер по л/в): Степанович А.А. «21.01.2021»
(Ф.И.О.) (подпись) (дата)
- Учено с внесением следующих замечаний —
- Главный лесничий: Леонтьев В.Н. «25» 01.2021 г.

