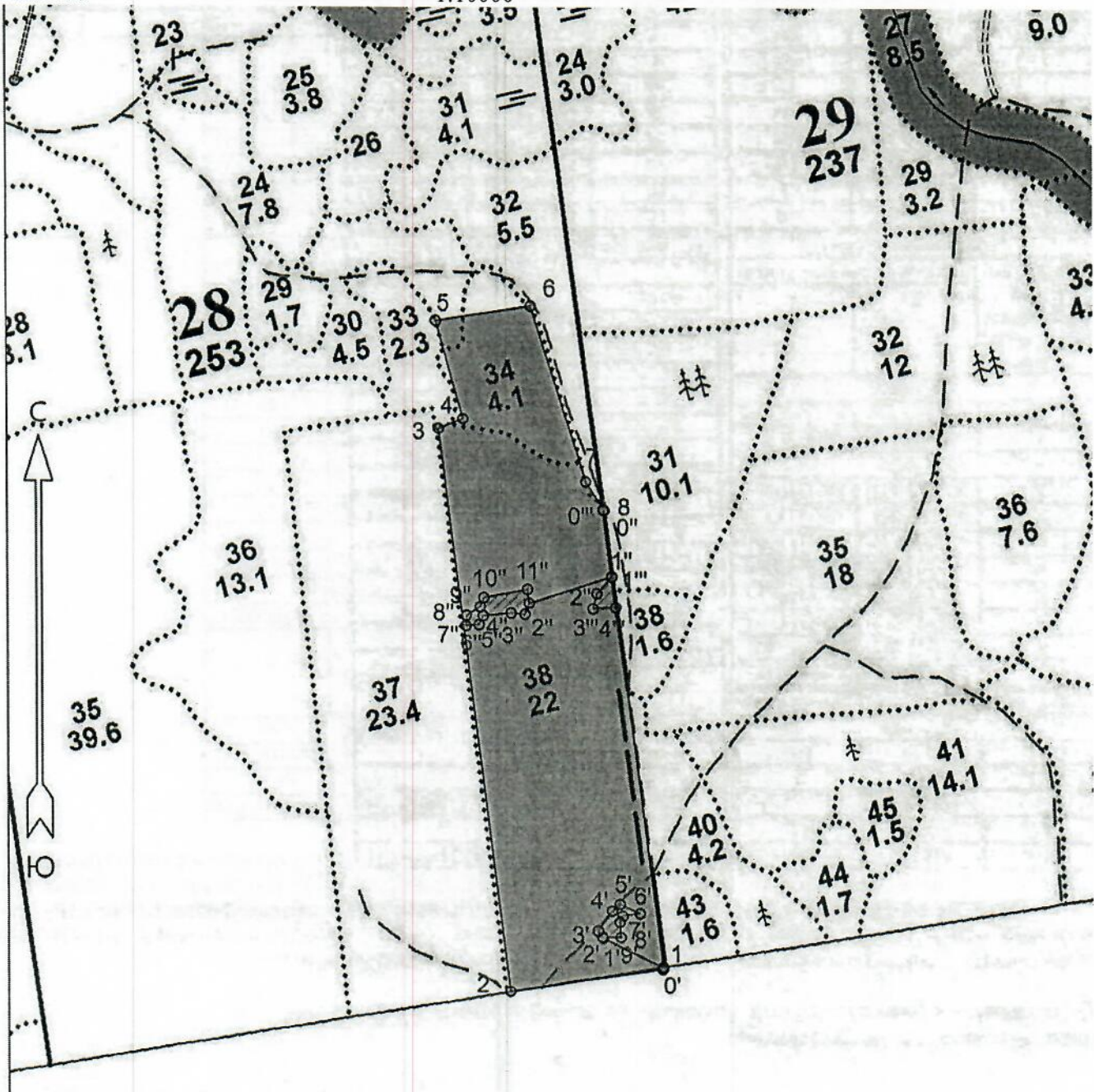


**ПРОЕКТ**  
**ЛЕСОВОССТАНОВЛЕНИЯ**  
**(создание лесных культур)**  
на весну, осень 2021 г.

Главная порода: ель обыкновенная  
Вид культур: сплошные  
(сплошные, подпологовые, реконструкция)  
Арендатор лесного участка ООО «Тимбер-Холдинг», д/а 2-2008-12-89-3, л/д 6-2019 от 18.06.2019  
(наименование, № дог.аренды, декларация, дата)  
Площадь участка 25,0 /24,4 га в. 30-0,2 га, в.34-3,1 га, в.38-21.1 га  
План участка  
Лесничество Лодейнопольское  
Участковое лесничество Тененское  
Номер лесного квартала 28  
Номера лесотаксационных выделов 30, 34, 38  
Масштаб 1:10000



Площадь общая, га		Площадь эксплуатационная, га	
25.0		24.4	
Экспликация объекта			
Порядковый номер характерной (поворотной) точки	Геодезические координаты		
	X	Y	
1	522802.520	3244435.687	
2	522764.396	3244192.031	
3	523678.588	3244081.167	
4	523695.339	3244120.868	
5	523854.939	3244078.334	
6	523878.799	3244230.822	
7	523593.408	3244317.682	
8	523546.674	3244346.821	
Номера точек	Румбы линий	Длина линий	
1 - 2	ЮЗ 81°	246	
2 - 3	СЗ 7°	920	
3 - 4	СВ 67°	43	
4 - 5	СЗ 15°	165	
5 - 6	СВ 81°	154	
6 - 7	ЮВ 17°	298	
7 - 8	ЮВ 32°	55	
8 - 1	ЮВ 7°	745	
Экспликация объекта			
Порядковый номер характерной (поворотной) точки	Геодезические координаты		
	X	Y	
Привязка			
0'	522805.106	3244437.497	
1'	522852.210	3244341.156	
Лесосека			
2'	522853.852	3244340.009	
3'	522863.702	3244333.125	
4'	522895.643	3244355.602	
5'	522907.009	3244368.286	
6'	522892.152	3244400.064	
7'	522887.812	3244372.331	
8'	522877.761	3244367.830	
9'	522853.794	3244369.469	
Номера точек	Румбы линий	Длина линий	
Привязка			
0' - 1'	СЗ 64°	107	
1' - 2'	СЗ 35°	2	
Лесосека			
2' - 3'	СЗ 35°	12	
3' - 4'	СВ 35°	39	

4' - 5'	СВ 48°	17
5' - 6'	ЮВ 65°	35
6' - 7'	ЮЗ 81°	28
7' - 8'	ЮЗ 24°	11
8' - 9'	ЮВ 4°	24
9' - 2'	ЮЗ 90°	29
Экспликация объекта		
Порядковый номер характерной (поворотной) точки	Геодезические координаты	
	X	Y
Привязка		
0"	523547.479	3244344.902
1"	523440.162	3244357.922
Лесосека		
2"	523397.384	3244225.339
3"	523379.640	3244218.485
4"	523381.596	3244196.519
5"	523376.962	3244151.651
6"	523362.459	3244144.848
7"	523360.662	3244123.875
8"	523377.653	3244124.795
9"	523391.407	3244146.920
10"	523406.246	3244152.953
11"	523419.691	3244222.837
Номера точек	Румбы линий	Длина линий
Привязка		
0" - 1"	ЮВ 7°	108
1" - 2"	ЮЗ 72°	139
Лесосека		
2" - 3"	ЮЗ 21°	19
3" - 4"	СЗ 85°	22
4" - 5"	ЮЗ 84°	45
5" - 6"	ЮЗ 25°	16
6" - 7"	ЮЗ 85°	21
7" - 8"	СВ 3°	17
8" - 9"	СВ 58°	26
9" - 10"	СВ 22°	16
10" - 11"	СВ 79°	71
11" - 2"	ЮВ 6°	22
Экспликация объекта		
Порядковый номер характерной (поворотной) точки	Геодезические координаты	
	X	Y
Привязка		
0"	523547.478	3244345.634
Лесосека		
1"	523440.161	3244358.654

2"	523413.421	3244334.464
3"	523389.151	3244328.362
4"	523390.978	3244364.402
Номера точек	Румбы линий	Длина линий
Привязка		
0" - 1"	ЮВ 7°	108
Лесосека		
1" - 2"	ЮЗ 42°	36
2" - 3"	ЮЗ 14°	25
3" - 4"	СВ 87°	36
4" - 1"	СЗ 7°	49
Лесосека		
Номер лесосеки	Площадь лесосеки, га	
Основной полигон	25.0	
НЭП-1	0.2	
НЭП-2	0.3	
НЭП-3	0.1	

\* - Координаты получены при помощи GARMIN GPSMAP 64(указывается наименование и марка прибора, помощью которого определены географические координаты). Географические координаты пересчитаны геодезические координаты в системе координат МСК-47 Ленинградской области - зона 3

1. Категория лесокультурной площади: (вырубка 2019 г. состояние очистки удовлетвор. кол-во пней (валунов) на 1 га 600 шт., гарь ----- г.; редина, пустырь, прогалина и т.д.
  2. Рельеф, почвы, механический состав, степень влажности: равнинный, модергумусная подзолистая суглинистая свежая (преобладает по площади)
  3. Напочвенный покров (важнейшие растения-индикаторы) кислица, майник, кочедыжник, вейник лесной, сныть, герань, сочевичник; черника, брусника (С-З часть участка)
  4. Тип леса (тип вырубки), тип лесорастительных условий в.34, 38- КСС2, ельник кисличный, тип вырубки вейниковые, в.30-ЧСВ2 ельник черничный свежий
  5. Наличие естественного возобновления (по породам), тыс.шт./га; размещение, средняя высота, отсутствует
  6. Зараженность почвы вредителями, вид в связи с отсутствием признаков заселения вредных организмов обследование на участке не проводилось
  7. Состав, возраст, полнота, класс бонитета реконструируемого насаждения  
не планируется
  8. Способ реконструкции: ширина и направление коридоров, кулис, площадь расчищенных коридоров от общей площади реконструируемого участка (в %)  
не планируется
  9. Сроки и виды подготовки площади, применяемые машины и орудия  
в начале октября 2020 года тракторами ТДТ-55 с плугами ПЛ-1-1
  10. Способы и время обработки почвы (механизированная, ручная, сплошная, полосами, бороздами, площадками и т.д.), глубина обработки почвы, применяемые машины и орудия  
мехподготовка почвы бороздами на глубину до 30 см
  11. Размещение и размеры площадок, полос, борозд на площади и их направление:  
борозды равномерно в северной части в направлении СЗ-ЮВ, центральной, южной частях ЗЮЗ-ВСВ
  12. Метод и способ создания культур (посадка сеянцами, саженцами, посев рядовой, строчно-луночный, ручной, механизированный) ручная посадка сеянцев ели обыкновенной под меч Колесова в два отвала в шахматном порядке
  13. Количество посадочных (посевных) мест на 1 га, тыс.шт 3,0
  14. Размещение посадочных (посевных) мест, расстояние между рядами 4,5-5, в рядах 0.7-0.9 м
  15. Схема смещения пород Е-Е-Е
  16. Потребность в посадочном (посевном) материале на 1 га 3,0  
тыс.шт. (кг) и на всю площадь по породам ель обыкновенная 73.2
  17. Характеристика посадочного (посевного) материала по породам: возраст сеянцев, саженцев сеянцы ели обыкновенной 3-4 летние с ОКС из питомника Лудейнопольского лесничества, 2-ой лесосеменной район
  18. Способ подготовки семян к посеву: не проводится
  19. Виды и способы агротехнических уходов, их кратность: на 2, 3, 4 годы однократно
  20. Виды и способы лесоводственных уходов, их кратность: по мере необходимости
  21. Противопожарные мероприятия, протяженность, ширина мин полос  
лесокультурная площадь окаймлена по периметру частично
  22. Намечаемый год перевода культур в лесопокрытую площадь: 2029 г.
  23. Показатели оценки восстанавливаемых лесов для признания работ по лесовосстановлению завершёнными (возраст, количество деревьев главных лесных пород, средняя высота): согласно Приложения 3 Правил лесовосстановления
- Составил (арендатор): инженер по л/в Иванов В.В. «13.01.2021.»  
(подпись) (дата)
- Проверил (лесничий): Чайковский С. Ю. «15.01.2021.»  
(подпись) (дата)
- Проверил (инженер по л/в): Степанович А.А. «22.01.2021.»  
(подпись) (дата)
- Учено с внесением следующих замечаний \_\_\_\_\_
- Главный лесничий: Леонтьев В.Н. «22.01.2021.»

