

**ПРОЕКТ
ЛЕСОВОССТАНОВЛЕНИЯ
(создание лесных культур)**

на весну, осень 2021 г.

Лесничество Лодейнопольское Участковое лесничество Ребовское

№ квартала 186 № выдела 40,41

Главная порода ель

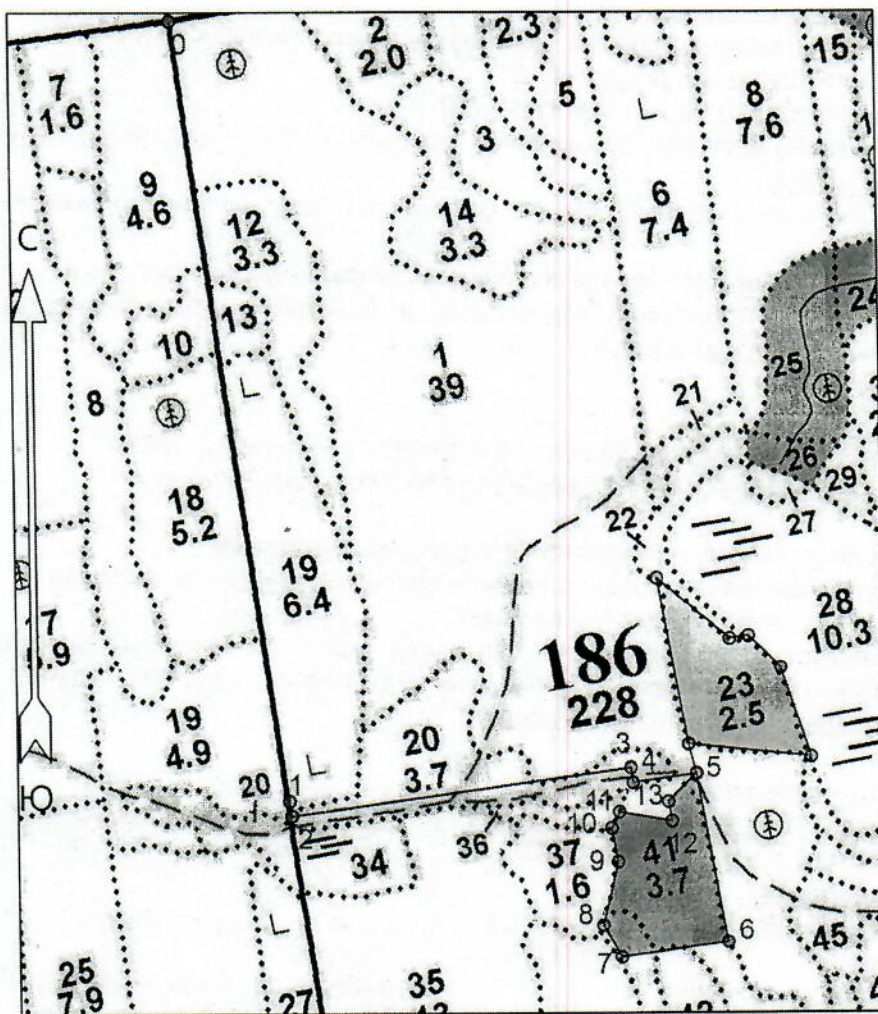
Вид культур _____ сплошные _____
(сплошные, частичные, подпологовые, реконструкция)

Арендатор лесного участка ЗАО «Оятский леспромхоз», договор аренды № 2-2008-12-200-3 от 16.12.2008 г. лесная декларация №3-2020 от 24.12.2019 г.

(наименование, № дог. аренды, декларация, дата)

Площадь участка, 2,9 (лесные культуры – 2,6) га – в. 40 – 0,3 га; в.41 – 2,3 га.

План участка, масштаб 1:10 000







Порядковый номер характерной (поворотной) точки	X	Y
Привязка		
0	464972.91	3275700.96
1	463944.17	3275853.15
2	463924.36	3275856.08
3	463990.21	3276302.50
4	463970.41	3276305.44
Лесосека		
5	463982.85	3276389.76
6	463761.36	3276430.53
7	463740.43	3276288.66
8	463783.15	3276264.53
9	463865.84	3276284.56
10	463910.14	3276276.41
11	463931.80	3276286.81
12	463919.97	3276357.01
13	463945.56	3276352.30
Номера точек		
	Румбы линий	Длина линий
Привязка		
0 - 1	ЮВ 8° 00'	1039
1 - 2	ЮВ 8° 00'	20
2 - 3	СВ 82° 00'	450
3 - 4	ЮВ 8° 00'	20
4 - 5	СВ 82° 00'	85
Лесосека		
5 - 6	ЮВ 10° 00'	225
6 - 7	ЮЗ 82° 00'	143
7 - 8	СЗ 29° 00'	49
8 - 9	СВ 14° 00'	85
9 - 10	СЗ 10° 00'	45
10 - 11	СВ 26° 00'	24
11 - 12	ЮВ 80° 00'	71
12 - 13	СЗ 10° 00'	26
13 - 5	СВ 45° 00'	53
Лесосека		

Условные обозначения	
Эксплуатационный участок	Неэксплуатационный участок

Площадь общая, га	Площадь эксплуатационная, га	Экспликация объекта
2.61	2.61	Геодезические координаты

*-Координаты получены при помощи GARMIN GPSmar 62. (указывается наименование и марка прибора, с помощью которого определены географические координаты). Географические координаты пересчитаны в геодезические координаты в системе координат МСК-47 Ленинградской области – зона 3.

1. Категория лесокультурной площади: вырубка 2020 г. состояние очистки удовлетворительное, кол-во пней(валунов) на 1 га до 600 шт., гарь _____ г.; редины, пустырь, прогалины и т.д. _____
2. Рельеф, почвы, механический состав, степень влажности: равнинный, грубогумусные подзолистые, суглинистые
3. Напочвенный покров (важнейшие растения-индикаторы) черника, вейник.
4. Тип леса (тип вырубки), тип лесорастительных условий ЧС, В2.
5. Наличие естественного возобновления (по породам), тыс.шт./га; размещение, средняя высота, м отсутствует
6. Зараженность почвы вредителями, не проводилось в связи с отсутствием на восстанавливаемой площади признаков заселения вредных организмов.
7. Состав, возраст, полнота, класс бонитета реконструируемого насаждения не планируется
8. Способ реконструкции: ширина и направление коридоров, кулис, площадь расчищенных коридоров от общей площади реконструируемого участка (в %) не планируется
9. Сроки и виды подготовки площади, применяемые машины и орудия лето 2020 года, бороздами плугом ПЛ – 1-1
10. Способы и время обработки почвы (механизированная, ручная, сплошная, полосами, бороздами, площадками и т.д.), глубина обработки почвы, применяемые машины и орудия: Трактором ТДТ -55 в сцепке с плугом ПЛ – 1-1 бороздами глубиной до 30 см
11. Размещение и размеры площадок, полос, борозд на площади и их направление между бороздами 4,5 – 6,5 м, равномерно по площади
12. Метод и способ создания культур (посадка сеянцами, саженцами, посев рядовой, строчно-луночный, ручной, механизированный) под меч Колесова
13. Количество посадочных (посевных) мест на 1 га, тыс.шт. 3,100
14. Размещение посадочных (посевных) мест, расстояние между рядами 4,5 – 6,5 м, в рядах 0,7 – 0,9 м
15. Схема смешения пород: Е Е Е Е Е
16. Потребность в посадочном (посевном) материале на 1 га 3,100 тыс.шт. (кг) и на всю площадь по породам Е – 8060 шт.,
17. Характеристика посадочного (посевного) материала по породам: возраст сеянцев, саженцев сеянцы ель, класс качества семян, их происхождение: нормальные, из Лодейнопольского питомника
18. Способ подготовки семян к посеву: не проводятся
19. Виды и способы ухода, их кратность:
1 год – оправка после посадки
2 год – уход за лесными культурами (выкашивание травы в междурядьях, удаление сорняков)
3 год – уход за лесными культурами (уничтожение травяной и нежелательной древесной растительности)
20. Виды и способы лесоводственных уходов, их кратность: по мере необходимости
21. Противопожарные мероприятия, протяженность, ширина мин полос: по периметру частично
22. Намечаемый год перевода культур в лесопокрытую площадь 2029 год
23. Показатели оценки восстанавливаемых лесов для признания работ по лесовосстановлению выполненными (возраст, количество деревьев главных лесных пород, средняя высота): в соответствии с Приложением 3 Правил лесовосстановления

Составил:	<u>Инженер ПО ЗАО «Оятский леспромхоз»</u> (должность)	<u>Остапенко И.И.</u> (Ф.И.О.)	 (подпись)	<u>17.02.2021</u> г
Проверил:	<u>Лесничий Ребовского участкового лесничества</u> (должность)	<u>Кабанов А.А.</u> (Ф.И.О.)	 (подпись)	<u>19.02.2021</u> г
Согласовано с внесением следующих замечаний:		<u>по факту создания лесных культур</u>		
	<u>внести дополнения в п.17</u>			
	<u>Инженер по лесовосстановлению</u> (должность)	<u>Степанович А.А.</u> (Ф.И.О.)	 (подпись)	<u>24.02.2021</u> г
	<u>Главный лесничий</u> (должность)	<u>Леонтьев В.Н.</u> (Ф.И.О.)	 (подпись)	<u>24.02.2021</u> г