

**ПРОЕКТ
ЛЕСОВОССТАНОВЛЕНИЯ
(создание лесных культур)
на весну, осень 2021 г.**

Лесничество Поддейнопольское Участковое лесничество Ребовское

№ квартала 186 № выдела 23

Главная порода ель

Вид культур сплошные

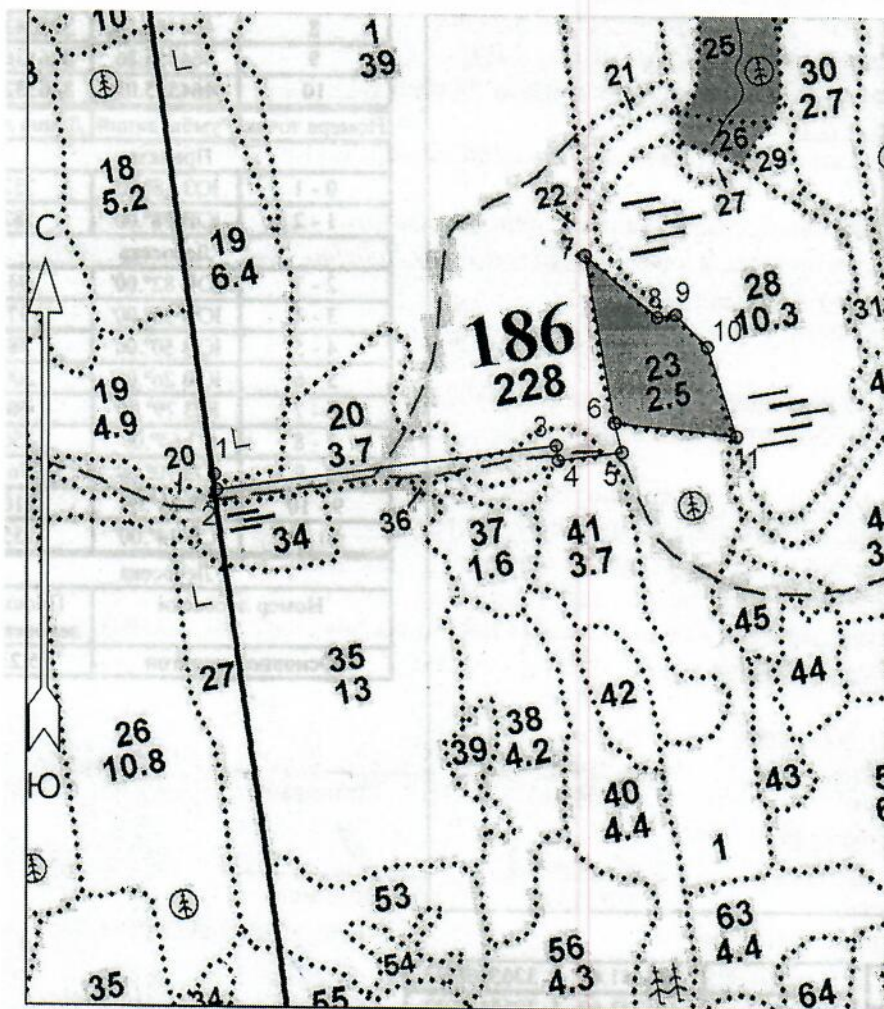
(сплошные, частичные, подпологовые, реконструкция)

Арендатор лесного участка ЗАО «Оятский леспромхоз», договор аренды № 2-2008-12-200-3 от 16.12.2008 г. лесная декларация № 3-2020 от 24.12.2019 г.

(наименование, № дог. аренды, декларация, дата)

Площадь участка, 2,5 (лесные культуры – 2,5) га – в. 23 – 2,5 га.

План участка, масштаб 1:10 000







Порядковый номер характерной (поворотной) точки	X	Y
Привязка		
0	464972.65	3275701.26
1	463943.90	3275853.45
2	463924.10	3275856.38
3	463989.95	3276302.80
4	463970.15	3276305.73
5	463982.59	3276390.06
Лесосека		
6	464021.18	3276379.40
7	464242.67	3276338.63
8	464162.94	3276435.22
9	464166.61	3276460.02
10	464124.45	3276502.87
11	464005.74	3276542.46
Номера точек	Румбы линий	Длина линий
Привязка		
0 - 1	ЮВ 8° 00'	1039
1 - 2	ЮВ 8° 00'	20
2 - 3	СВ 82° 00'	450
3 - 4	ЮВ 8° 00'	20
4 - 5	СВ 82° 00'	85
5 - 6	СЗ 15° 00'	40
Лесосека		
6 - 7	СЗ 10° 00'	225
7 - 8	ЮВ 50° 00'	125
8 - 9	СВ 82° 00'	25
9 - 10	ЮВ 45° 00'	60
10 - 11	ЮВ 18° 00'	125
11 - 6	СЗ 84° 00'	162
Лесосека		
Номер лесосеки	Площадь лесосеки, га	
Основной полигон	2.48	

Условные обозначения			
Эксплуатационный участок		Неэксплуатационный участок	
Площадь общая, га	Площадь эксплуатационная, га	Экспликация объекта	
2.48	2.48	Геодезические координаты	

*-Координаты получены при помощи GARMIN GPSmap 62.(указывается наименование и марка прибора, с помощью которого определены географические координаты). Географические координаты пересчитаны в геодезические координаты в системе координат МСК-47 Ленинградской области – зона 3.

1. Категория лесокультурной площади: вырубка 2020 г. состояние очистки удовлетворительное, кол-во пней(валунов) на 1 га до 600 шт., гарь _____ г.; редина, пустырь, прогалина и т.д. _____
2. Рельеф, почвы, механический состав, степень влажности: равнинный, грубогумусные подзолистые, суглинистые.
3. Напочвенный покров (важнейшие растения-индикаторы) черника, вейник.
4. Тип леса (тип вырубки), тип лесорастительных условий ЧС, В2.
5. Наличие естественного возобновления (по породам), тыс.шт./га; размещение, средняя высота, м: отсутствует
6. Зараженность почвы вредителями: не проводилось в связи с отсутствием на восстанавливаемой площади признаков заселения вредных организмов.
7. Состав, возраст, полнота, класс бонитета реконструируемого насаждения не планируется
8. Способ реконструкции: ширина и направление коридоров, кулис, площадь расчищенных коридоров от общей площади реконструируемого участка (в %): не планируется
9. Сроки и виды подготовки площади, применяемые машины и орудия лето 2020 года, бороздами плугом ПЛ-1-1
10. Способы и время обработки почвы (механизованная, ручная, сплошная, полосами, бороздами, площадками и т.д.), глубина обработки почвы, применяемые машины и орудия: Трактором ТДТ -55 в сцепке с плугом ПЛ-1-1 бороздами глубиной до 30 см
11. Размещение и размеры площадок, полос, борозд на площади и их направление : между бороздами 3,5 – 6,5 м равномерно по площади
12. Метод и способ создания культур (посадка сеянцами, саженцами, посев рядовой, строчно-луночный, ручной, механизированный) под меч Колесова в 2 пласта
13. Количество посадочных (посевных) мест на 1 га, тыс.шт. 3,100
14. Размещение посадочных (посевных) мест, расстояние между рядами 4,5 – 6,5 м, в рядах 0,7 – 0,9 м,
15. Схема смешения пород: Е Е Е Е Е
16. Потребность в посадочном (посевном) материале на 1 га 3,100 тыс.шт. (кг) и на всю площадь по породам Е – 7750 шт.
17. Характеристика посадочного (посевного) материала по породам: возраст сеянцев, саженцев сеянцы ель, класс качества семян, их происхождение, нормальные, из Лодейнопольского питомника,
18. Способ подготовки семян к посеву не проводится
19. Виды и способы ухода, их кратность:
1 год – оправка после посадки
2 год – уход за лесными культурами (выкашивание травы в междурядьях, удаление сорняков)
3 год – уход за лесными культурами (уничтожение травяной и нежелательной древесной растительности)
20. Виды и способы лесоводственных уходов, их кратность: по мере необходимости
21. Противопожарные мероприятия, протяженность, ширина мин полос: по периметру частично
22. Намечаемый год перевода культур в лесопокрытую площадь 2029 год
23. Показатели оценки восстанавливаемых лесов для признания работ по лесовосстановлению завершенными (возраст, количество деревьев главных лесных пород, средняя высота: в соответствии с Приложением 3 Правил лесовосстановления

Составил:	<u>Инженер ПО ЗАО «Оятский леспромхоз»</u> (должность)	<u>Остапенко И.И.</u> (Ф.И.О.)	 (подпись)	<u>17.02.2021</u> г
Проверил:	<u>Лесничий Ребовского участкового лесничества</u> (должность)	<u>Кабанов А.А.</u> (Ф.И.О.)	 (подпись)	<u>19.02.2021</u> г
Согласовано с внесением следующих замечаний:				
	<u>внести дополнение в п.17</u>			
	<u>Инженер по лесовосстановлению</u> (должность)	<u>Степанович А.А.</u> (Ф.И.О.)	 (подпись)	<u>24.02.2021</u> г
	<u>Главный лесничий</u> (должность)	<u>Леонтьев В.Н.</u> (Ф.И.О.)	 (подпись)	<u>24.02.2021</u> г