

**ПРОЕКТ  
ЛЕСОВОССТАНОВЛЕНИЯ  
(создание лесных культур)**

на весну, осень 2021 г.

Лесничество Лодейнопольское Участковое лесничество Ребовское

№ квартала 161 № выдела 1 Участок. – в.49; 2 Участок. – в.49; 3 Участок. – в.49; 4 Участок. – в.49; 5 Участок. – в.49.

Главная порода ель

Вид культур сплошные

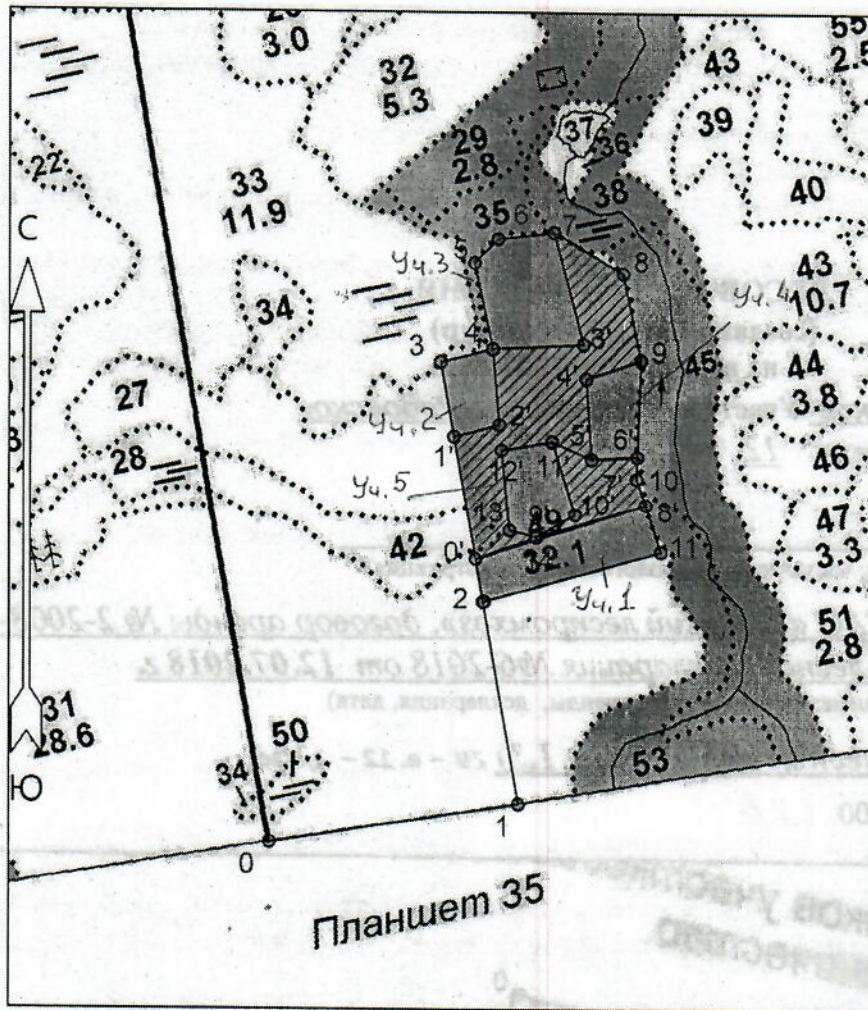
(сплошные, частичные, подпологовые, реконструкция)

Арендатор лесного участка ЗАО «Оятский леспромхоз», договор аренды № 2-2008-12-200-3 от 16.12.2008 г. лесная декларация №7-2019 от 28.02.2019 г.

(наименование, № дог. аренды, декларация, дата)

Площадь участка, 10 (лесные культуры – 5,5) га – Участок 1 – в. 49 – 1,5 га; Участок 2 в. 49 – 0,7 га; Участок 3 – в.49 – 1,6 га; Участок 4 – в.49 – 0,8 га; Участок 5 – в.49 – 0,9 га.

План участка, масштаб 1:10 000



Условные обозначения		
Эксплуатационный участок		Неэксплуатационный участок

*НЭП продолжение (4)*

Порядковый номер характерной (поворотной) точки	X	Y
Привязка		
2	467868.58	3266522.65
Лесосека		
0'	467925.70	3266512.30
1'	468090.17	3266482.85
2'	468106.50	3266542.81
4	468206.17	3266533.62
3'	468212.99	3266653.71
7	468360.34	3266613.94
8	468305.60	3266706.12
9	468193.12	3266730.60
4'	468168.34	3266657.51
5'	468061.54	3266665.48
6'	468065.01	3266726.53
7'	468035.54	3266725.74
8'	468000.02	3266737.91
9'	467955.83	3266592.01
10'	467986.33	3266643.83
11'	468084.77	3266613.20
12'	468072.51	3266545.86
13'	467965.00	3266557.11
14'	467955.99	3266593.11
Номера точек	Румбы линий	Длина линий
Привязка		
2 - 0'	СЗ 10° 00'	58
Лесосека		
0' - 1'	СЗ 10° 00'	167
1' - 2'	СВ 75° 00'	62
2' - 4	СЗ 5° 00'	100
4 - 3'	СВ 87° 00'	120
3' - 7	СЗ 15° 00'	152
7 - 8	ЮВ 59° 00'	107

НЭП/17 продолжение (2)

Площадь общая, га		Площадь эксплуатационная, га	
10.0		5.5	
Экспликация объекта			
Порядковый номер характерной (поворотной) точки	Геодезические координаты		
	X	Y	
Привязка			
0	467549.54	3266244.32	
1	467602.66	3266570.84	
Лесосека			
2	467868.58	3266522.65	
3	468188.67	3266464.65	
4	468206.17	3266533.62	
5	468318.64	3266509.15	
6	468351.18	3266540.34	
7	468360.34	3266613.94	
8	468305.60	3266706.12	
9	468193.12	3266730.60	

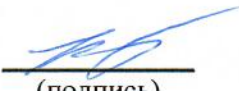



10	468035.06	3266725.79
11	467937.16	3266758.14
Номера точек	Румбы линий	Длина линий
Привязка		
0 - 1	СВ 81° 00'	330
1 - 2	СЗ 10° 00'	270
Лесосека		
2 - 3	СЗ 10° 00'	325
3 - 4	СВ 76° 00'	71
4 - 5	СЗ 12° 00'	115
5 - 6	СВ 44° 00'	45
6 - 7	СВ 83° 00'	74
7 - 8	ЮВ 59° 00'	107
8 - 9	ЮВ 12° 00'	115
9 - 10	ЮЗ 2° 00'	158
10 - 11	ЮВ 18° 00'	103
11 - 2	ЮЗ 74° 00'	243
НЭП/17 Экспликация объекта		
Геодезические координаты		

8 - 9	ЮВ 12° 00'	115
9 - 4'	ЮЗ 71° 30'	77
4' - 5'	ЮВ 4° 00'	107
5' - 6'	СВ 87° 00'	61
6' - 7'	ЮЗ 2° 00'	30
7' - 8'	ЮВ 18° 30'	38
8' - 9'	ЮЗ 73° 30'	152
9' - 10'	СВ 60° 00'	60
10' - 11'	СЗ 17° 00'	103
11' - 12'	ЮЗ 80° 00'	68
12' - 13'	ЮВ 5° 30'	108
13' - 14'	ЮВ 75° 30'	37
14' - 0'	ЮЗ 69° 30'	86
Лесосека		
Номер лесосеки	Площадь лесосеки, га	
Основной полигон	10.0	
Полигон 2 НЭП/17	4.5	

\*-Координаты получены при помощи GARMIN GPSmap 62. (указывается наименование и марка прибора, с помощью которого определены географические координаты). Географические координаты пересчитаны в геодезические координаты в системе координат МСК-47 Ленинградской области – зона 3

1. Категория лесокультурной площади: вырубка 2019 г. состояние очистки удовлетворительное, кол-во пней(валунов) на 1 га до 600 шт., гарь \_\_\_\_\_ г.; редины, пустырь, прогалины и т.д. \_\_\_\_\_
2. Рельеф, почвы, механический состав, степень влажности: равнинный, грубогумусные подзолистые, суглинистые.
3. Напочвенный покров (важнейшие растения-индикаторы): черника, вейник.
4. Тип леса (тип вырубки), тип лесорастительных условий: ЧС, В2.
5. Наличие естественного возобновления (по породам), тыс.шт./га; размещение, средняя высота, м отсутствует.
6. Зараженность почвы вредителями, не проводилось в связи с отсутствием на восстанавливаемой площади признаков заселения вредных организмов.
7. Состав, возраст, полнота, класс бонитета реконструируемого насаждения: не планируется
8. Способ реконструкции: ширина и направление коридоров, кулис, площадь расчищенных коридоров от общей площади реконструируемого участка (в %) не планируется
9. Сроки и виды подготовки площади, применяемые машины и орудия лето 2020 года, бороздами плугом ПЛ-1-1
10. Способы и время обработки почвы (механизованная, ручная, сплошная, полосами, бороздами, площадками и т.д.), глубина обработки почвы, применяемые машины и орудия: Трактором ТДТ -55 в сценке с плугом ПЛ-1-1 бороздами глубиной до 30 см
11. Размещение и размеры площадок, полос, борозд на площади и их направление между бороздами 4,5 – 6,5 м, равномерно по площади
12. Метод и способ создания культур (посадка сеянцами, саженцами, посев рядовой, строчно-луночный, ручной, механизированный) под меч Колесова
13. Количество посадочных (посевных) мест на 1 га, тыс.шт. 3,100
14. Размещение посадочных (посевных) мест, расстояние между рядами 4,5 – 6,5 м, в рядах 0,7 – 0,9 м
15. Схема смешения пород Е Е Е Е Е Е
16. Потребность в посадочном (посевном) материале на 1 га 3,100 тыс.шт. (кг) и на всю площадь по породам Е – 17050 шт.
17. Характеристика посадочного (посевного) материала по породам: возраст сеянцев, саженцев сеянцы ель, класс качества семян, их происхождение, нормальные, из питомника Лодейнопольского лесничества,
18. Способ подготовки семян к посеву: не проводится
19. Виды и способы ухода, их кратность:  
1 год – оправка после посадки  
2 год – уход за лесными культурами (выкашивание травы в междурядьях, удаление сорняков)  
3 год – уход за лесными культурами (уничтожение травяной и нежелательной древесной растительности)

20. Виды и способы лесоводственных уходов, их кратность: по мере необходимости
21. Противопожарные мероприятия, протяженность, ширина мин полос: по периметру частично
22. Намечаемый год перевода культур в лесопокрытую площадь 2029 год
23. Показатели оценки восстанавливаемых лесов для признания работ по лесовосстановлению выполненными (возраст, количество деревьев главных лесных пород, средняя высота): в соответствии с Приложением 3 Правил лесовосстановления

Составил:	<u>Инженер ПО ЗАО «Оятский леспромхоз»</u> (должность)	<u>Остапенко И.И.</u> (Ф.И.О.)	 (подпись)	<u>17.02.2021</u> г
Проверил:	<u>Лесничий Ребовского участкового лесничества</u> (должность)	<u>Кабанов А.А.</u> (Ф.И.О.)	 (подпись)	<u>19.02.2021</u> г
Согласовано с внесением следующих замечаний: —				
	<u>Инженер по лесовосстановлению</u> (должность)	<u>Степанович А.А.</u> (Ф.И.О.)	 (подпись)	<u>24.02.2021</u> г
	<u>Главный лесничий</u> (должность)	<u>Леонтьев В.Н.</u> (Ф.И.О.)	 (подпись)	<u>24.02.2021</u> г

