

**ПРОЕКТ  
ЛЕСОВОССТАНОВЛЕНИЯ  
(создание лесных культур)**

на весну, осень 2021 г.

Лесничество Лодейнопольское Участковое лесничество Пирозерское

№ квартала 104 № выдела 37

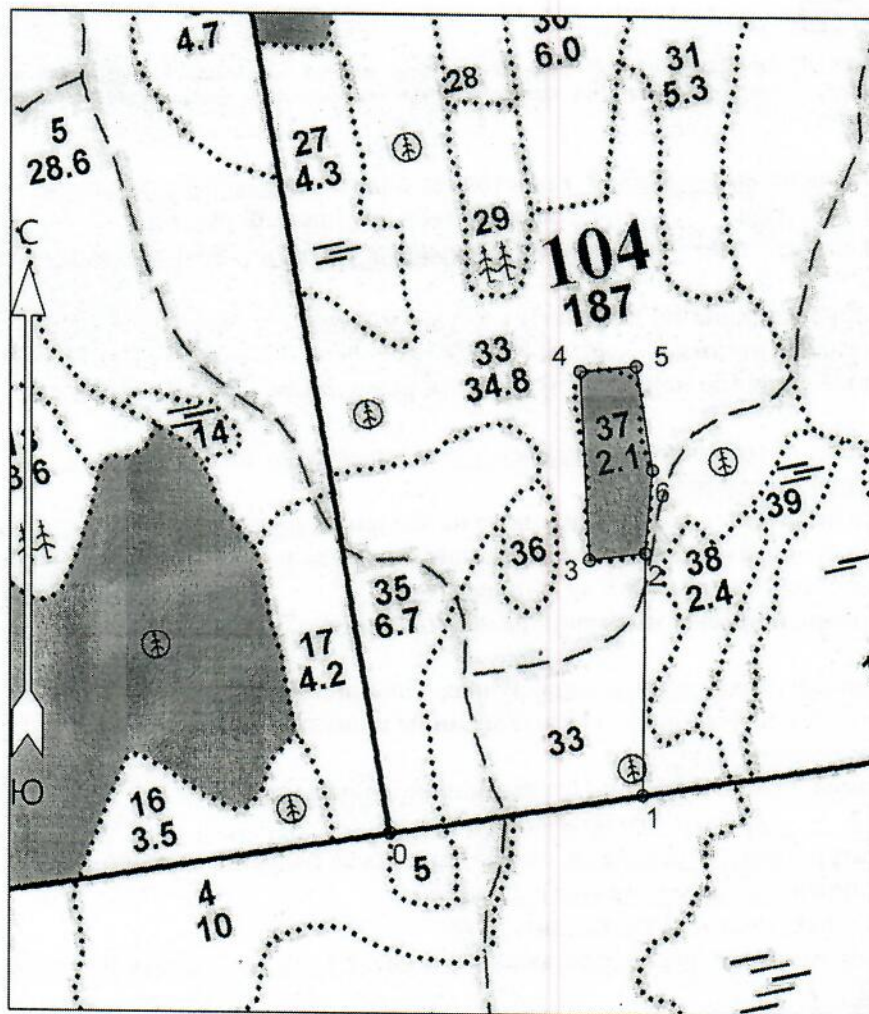
Главная порода ель



Вид культур сплошные  
(сплошные, частичные, подпологовые, реконструкция)

Арендатор лесного участка ЗАО «Оятский леспромхоз», договор аренды № 2-2008-12-200-3 от 16.12.2008 г. лесная декларация №2-2019 от 17.01.2019 г.  
(наименование, № дог. аренды, декларация, дата)

Площадь участка, 2,0 (лесные культуры – 2,0) га – в. 37 – 2 га.

План участка, масштаб 1:10 000



Условные обозначения	
Эксплуатационный участок	
Неэксплуатационный участок	

Площадь общая, га	Площадь эксплуатационная, га	
2.04	2.04	
Экспликация объекта		
Порядковый номер характерной (поворотной) точки	Геодезические координаты	
	X	Y
Привязка		
0	467022.68	3255389.81
1	467076.10	3255724.41
Лесосека		
2	467394.36	3255726.71
3	467385.10	3255652.10
4	467634.96	3255638.61
5	467642.92	3255713.36
6	467504.55	3255735.52
Номера точек	Румбы линий	Длина линий
Привязка		
0 - 1	СВ 81° 00'	338
1 - 2	СВ 0° 30'	318

Лесосека		
2 - 3	ЮЗ 83° 00'	75
3 - 4	СЗ 3° 00'	250
4 - 5	СВ 84° 00'	75
5 - 6	ЮВ 9° 00'	140
6 - 2	ЮЗ 5° 00'	110
Лесосека		
Номер лесосеки		Площадь лесосеки, га
Основной полигон		2.04

\*-Координаты получены при помощи GARMIN GPSmap 62. (указывается наименование и марка прибора, с помощью которого определены географические координаты). Географические координаты пересчитаны в геодезические координаты в системе координат МСК-47 Ленинградской области – зона 3.

1. Категория лесокультурной площади: вырубка 2019 г. состояние очистки удовлетворительное, кол-во пней(валунов) на 1 га до 600 шт., гарь \_\_\_\_\_ г.; редины, пустырь, прогалины и т.д. \_\_\_\_\_
2. Рельеф, почвы, механический состав, степень влажности: равнинный, грубогумусные подзолистые, суглинистые.
3. Напочвенный покров (важнейшие растения-индикаторы) кислица, майник.
4. Тип леса (тип вырубки), тип лесорастительных условий КС, С2.
5. Наличие естественного возобновления (по породам), тыс.шт./га; размещение, средняя высота, м: отсутствует.
6. Зараженность почвы вредителями, не проводилось в связи с отсутствием на восстанавливаемой площади признаков заселения вредных организмов.
7. Состав, возраст, полнота, класс бонитета реконструируемого насаждения: не планируется
8. Способ реконструкции: ширина и направление коридоров, кулис, площадь расчищенных коридоров от общей площади реконструируемого участка (в %): не планируется
9. Сроки и виды подготовки площади, применяемые машины и орудия лето 2020 года, бороздами плугом ПЛ- 1-1
10. Способы и время обработки почвы (механизованная, ручная, сплошная, полосами, бороздами, площадками и т.д.), глубина обработки почвы, применяемые машины и орудия: Трактором ТДТ -55 в сцепке с плугом ПЛ- 1-1 бороздами глубиной до 30 см
11. Размещение и размеры площадок, полос, борозд на площади и их направление между бороздами 4,5 – 6,5 м, равномерно по площади
12. Метод и способ создания культур (посадка сеянцами, саженцами, посев рядовой, строчно-луночный, ручной, механизированный) под меч Колесова в 2 пласта
13. Количество посадочных (посевных) мест на 1 га, тыс.шт. 3,100
14. Размещение посадочных (посевных) мест, расстояние между рядами 4,5 – 6,5 м, в рядах 0,7 – 0,9 м,
15. Схема смешения пород: ЕЕЕЕЕ.
16. Потребность в посадочном (посевном) материале на 1 га 3,100 тыс.шт. (кг) и на всю площадь по породам Е – 6200 шт.,
17. Характеристика посадочного (посевного) материала по породам: возраст сеянцев, саженцев сеянцы ели, класс качества семян, их происхождение: нормальные, из питомника Лодейнопольского лесничества

18. Способ подготовки семян к посеву: не проводится

19. Виды и способы ухода, их кратность:

1 год – оправка после посадки

2 год – уход за лесными культурами (выкашивание травы в междурядьях, удаление сорняков)

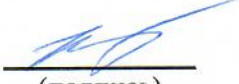

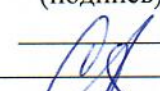
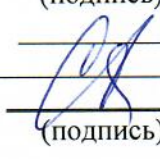

3 год – уход за лесными культурами (уничтожение травяной и нежелательной древесной растительности)

20. Виды и способы лесоводственных уходов, их кратность: по мере необходимости

21. Противопожарные мероприятия, протяженность, ширина мин полос: по периметру частично

22. Намечаемый год перевода культур в лесопокрытую площадь 2029 год

23. Показатели оценки восстанавливаемых лесов для признания работ по лесовосстановлению завершенными (возраст, количество деревьев главных лесных пород, средняя высота): согласно Приложения 3 Правил лесовосстановления

Составил:	<u>Инженер ПО ЗАО «Оятский леспромхоз»</u> (должность)	<u>Остапенко И.И.</u> (Ф.И.О.)	 (подпись)	<u>17.02.2021</u> г
Проверил:	<u>Лесничий Пирозерского участкового лесничества</u> (должность)	<u>Устинкин А.С.</u> (Ф.И.О.)	 (подпись)	<u>19.02.2021</u> г
Согласовано с внесением следующих замечаний:	—	—	 (подпись)	—
	<u>Инженер по лесовосстановлению</u> (должность)	<u>Степанович А.А.</u> (Ф.И.О.)	 (подпись)	<u>24.02.2021</u> г
	<u>Главный лесничий</u> (должность)	<u>Леонтьев В.Н.</u> (Ф.И.О.)	 (подпись)	<u>24.02.2021</u> г

