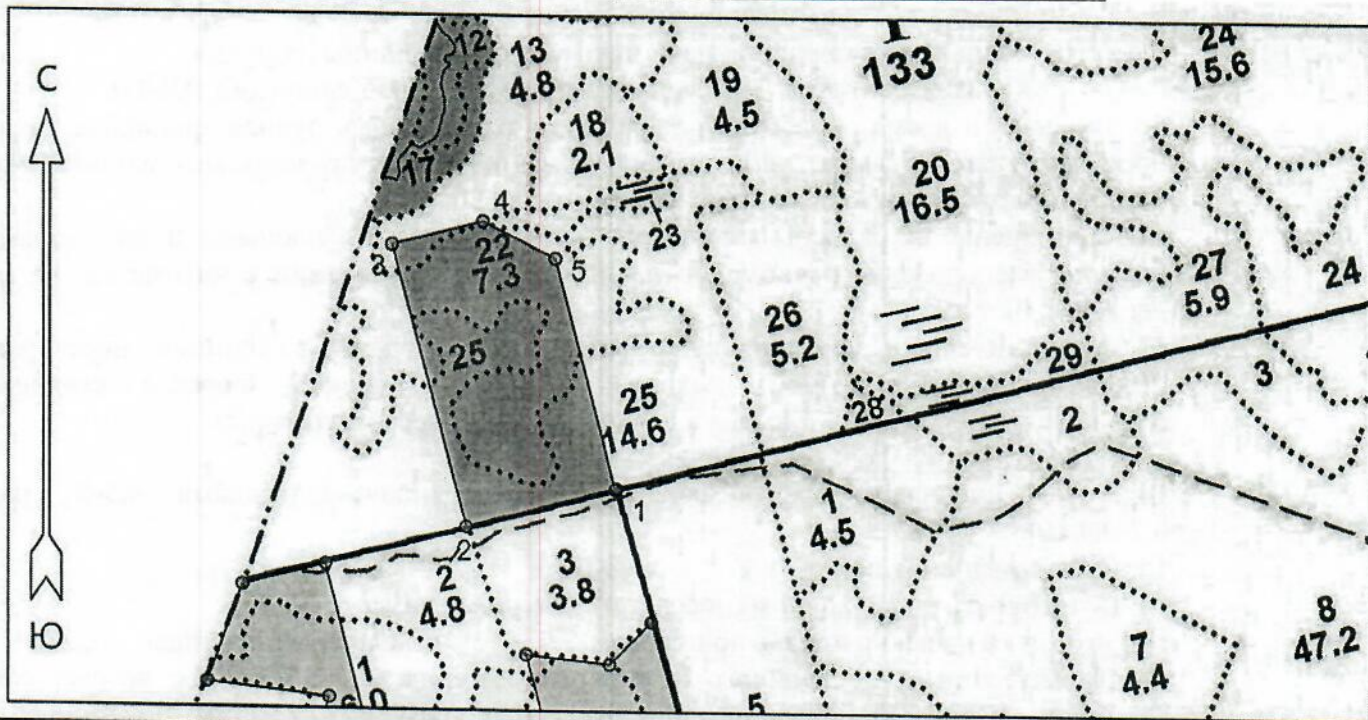


**ПРОЕКТ**  
**ЛЕСОВОССТАНОВЛЕНИЯ**  
**(создание лесных культур)**  
на весну, осень 2021 г.

Главная порода: ель обыкновенная  
 Вид культур: сплошные  
 (сплошные, подпологовые, реконструкция)  
 Арендатор лесного участка ООО «Тимбер-Холдинг», д/а 2-2008-12-90-3, л/д 1-2020 от 14.01.2020  
 (наименование, № дог.аренды, декларация, дата)  
 Площадь участка 7.6 га в.13-0,2 га, в.22-4,2 га, в.25-3,2 га  
 План участка  
 Лесничество Лодейнопольское  
 Участковое лесничество Мандрогское  
 Номер лесного квартала 1  
 Номера лесотаксационных выделов 13, 22, 25  
 Масштаб 1:10000



Площадь общая, га		Площадь эксплуатационная, га		Номера точек	Румбы линий	Длина линий
7.6		7.6		1 - 2	ЮЗ 75° 00'	205
Экспликация объекта				2 - 3	СЗ 14° 30'	387
				3 - 4	СВ 75° 00'	123
Порядковый номер характерной (поворотной) точки	Геодезические координаты*		4 - 5	ЮВ 63° 00'	107	
	X	Y	5 - 1	ЮВ 14° 30'	317	
1				Лесосека		
2				Номер лесосеки	Площадь лесосеки, га	
3				Основной полигон		
4				7.6		
5						

\* - Координаты получены при помощи GARMIN GPSMAP 64 (указывается наименование и марка прибора, с помощью которого определены географические координаты). Географические координаты пересчитаны в геодезические координаты в системе координат МСК-47 Ленинградской области - зона 3.

1. Категория лесокультурной площади: (вырубка 2020 г. состояние очистки удовлетвор. кол-во пней (валунов) на 1 га 600 шт., гарь ----- г.; редина, пустырь, прогалина и т.д. \_\_\_\_\_
  2. Рельеф, почвы, механический состав, степень влажности равнинный, модергумусная подзолистая суглинистая свежая
  3. Напочвенный покров (важнейшие растения-индикаторы) кислица, майник, кочедыжник, вейник лесной, сныть, герань, сочевичник
  4. Тип леса (тип вырубки), тип лесорастительных условий в.13, 22, 25- КСС2, ельник кисличный, тип вырубки вейниковые
  5. Наличие естественного возобновления (по породам), тыс.шт./га; размещение, средняя высота, \_\_\_\_\_ отсутствует
  6. Зараженность почвы вредителями, вид \_\_\_\_\_ в связи с отсутствием признаков заселения вредных организмов обследование на участке не проводилось
  7. Состав, возраст, полнота, класс бонитета реконструируемого насаждения не планируется
  8. Способ реконструкции: ширина и направление коридоров, кулис, площадь расчищенных коридоров от общей площади реконструируемого участка (в %) не планируется
  9. Сроки и виды подготовки площади, применяемые машины и орудия в начале сентября 2020 года тракторами ТДТ-55 с плугами ПЛ-1-1
  10. Способы и время обработки почвы (механизированная, ручная, сплошная, полосами, бороздами, площадками и т.д.), глубина обработки почвы, применяемые машины и орудия мехподготовка почвы бороздами на глубину до 30 см
  11. Размещение и размеры площадок, полос, борозд на площади и их направление: борозды расположены равномерно на площади в направлении с юго-запада на северо-восток
  12. Метод и способ создания культур (посадка сеянцами, саженцами, посев рядовой, строчно-луночный, ручной, механизированный) ручная посадка сеянцев ели обыкновенной под меч Колесова в два отвала в шахматном порядке
  13. Количество посадочных (посевных) мест на 1 га, тыс.шт 3,0
  14. Размещение посадочных (посевных) мест, расстояние между рядами 4,5-5 , в рядах 0.7-0.9 м
  15. Схема смешения пород Е-Е-Е
  16. Потребность в посадочном (посевном) материале на 1 га 3,0 тыс.шт. (кг) и на всю площадь по породам ель обыкновенная 22,8
  17. Характеристика посадочного (посевного) материала по породам: возраст сеянцев, саженцев сеянцы ели обыкновенной 3-4 летние с ОКС из питомника Лодейнопольского лесничества, 2-ой лесосеменной район
  18. Способ подготовки семян к посеву: не проводится
  19. Виды и способы агротехнических уходов, их кратность: на 2, 3, 4 годы однократно
  20. Виды и способы лесоводственных уходов, их кратность: по мере необходимости
  21. Противопожарные мероприятия, протяженность, ширина мин полос лесокультурная площадь окаймлена по периметру частично
  22. Намечаемый год перевода культур в лесопокрытую площадь: 2029 г.
  23. Показатели оценки восстанавливаемых лесов для признания работ по лесовосстановлению законченными (возраст, количество деревьев главных лесных пород, средняя высота): согласно Приложения 3 Правил лесовосстановления
- Составил (арендатор): инженер по л/в Иванов В.В. \_\_\_\_\_ «13.01.2021»  
(должность) (Ф.И.О.) (подпись) (дата)
- Проверил (лесничий): Домашенко Д.В. \_\_\_\_\_ «15.01.2021»  
(Ф.И.О.) (подпись) (дата)
- Проверил (инженер по л/в): Степанович А.А. \_\_\_\_\_ «22.01.2021»  
(Ф.И.О.) (подпись) (дата)
- Учтено с внесением следующих замечаний \_\_\_\_\_

Главный лесничий: Леонтьев В.Н.

\_\_\_\_\_ «22.01.2021»