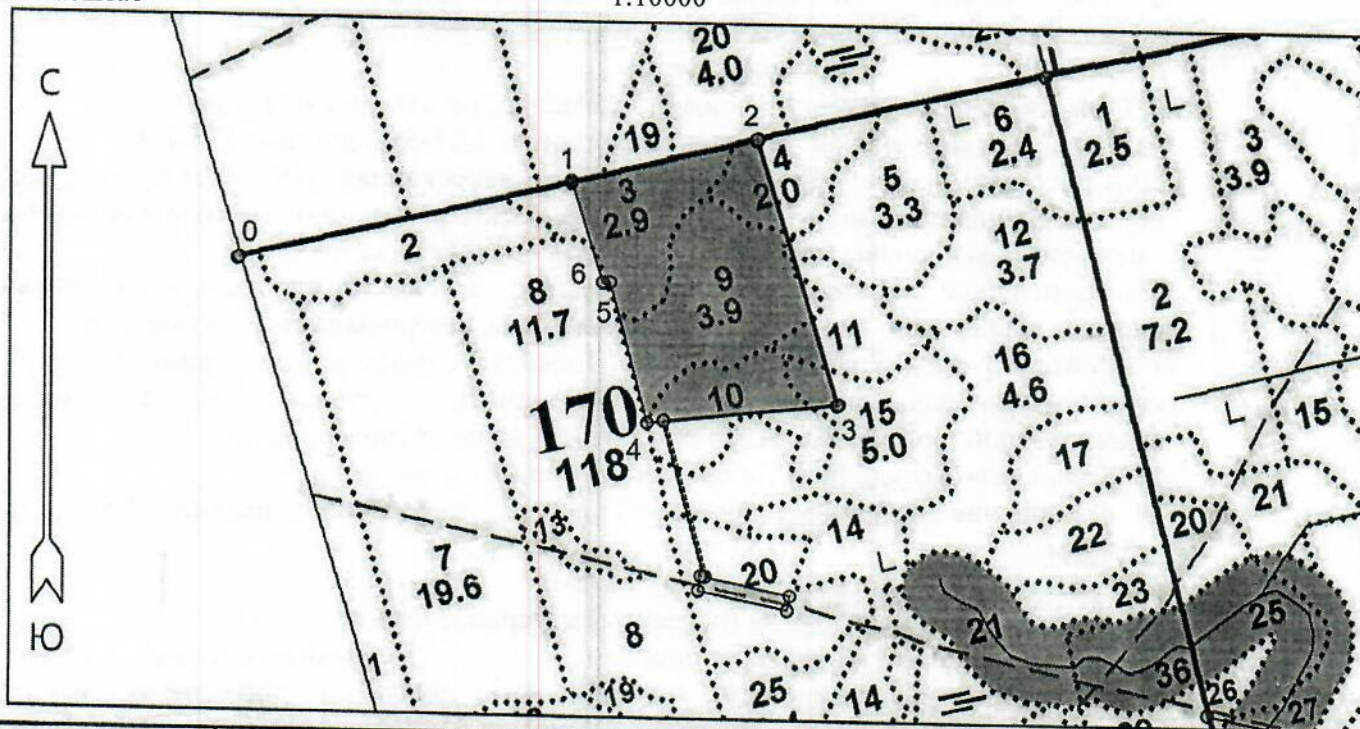


**ПРОЕКТ  
ЛЕСОВОССТАНОВЛЕНИЯ  
(создание лесных культур)  
на весну, осень 2021 г.**

Главная порода: ель обыкновенная  
 Вид культур: сплошные  
 (сплошные, подпологовые, реконструкция)  
 Арендатор лесного участка ООО «Тимбер-Холдинг», д/а 2-2008-12-90-3, л/д 1-2020 от 14.01.2020  
 (наименование, № дог.аренды, декларация, дата)  
 Площадь участка 8.6 га в.3-2,3 га, в.4-0,8 га, в.9-3,7 га, в.10-1,2 га, в.11-0,3 га, в.15-0,3 га  
 План участка  
 Лесничество Лодейнопольское  
 Участковое лесничество Мандрогское  
 Номер лесного квартала 170  
 Номер лесотаксационного выдела 3, 4, 9, 10, 11, 15  
 Масштаб 1:10000



Площадь общая, га		Площадь эксплуатационная, га	
8.6		8.6	
Экспликация объекта			
Порядковый номер характерной (поворотной) точки	Геодезические координаты*		
	X	Y	
Привязка			
0	538185.30	3231833.70	
Лесосека			
1	538291.57	3232270.05	
2	538351.37	3232515.48	

3	537998.59	3232621.61
4	537973.46	3232370.21
5	538158.38	3232321.57
6	538157.91	3232311.55
Номера точек Румбы линий Длина линий		
Привязка		
0-1	СВ 76°	448
Лесосека		
1-2	СВ 76°	252
2-3	ЮВ 17°	368
3-4	ЮЗ 84°	252
4-5	СЗ 15°	191
5-6	ЮЗ 87°	10

6-1	СЗ 17°	143
Лесосека		
Номер лесосеки		Площадь лесосеки, га
Основной полигон		8.6

\* - Координаты получены при помощи GARMIN GPSMAP 64(указывается наименование и марка прибора, с помощью которого определены географические координаты). Географические координаты пересчитаны в геодезические координаты в системе координат МСК-47 Ленинградской области - зона 3.

1. Категория лесокультурной площади: (вырубка 2020 г. состояние очистки удовлетвор. кол-во пней (валунов) на 1 га 600 шт., гарь ----- г.; редина, пустырь, прогалина и т.д.
  2. Рельеф, почвы, механический состав, степень влажности: равнинный с участками ослабленного стока, грубогумусная подзолистая суглинистая свежая (преобладает по площади)
  3. Напочвенный покров (важнейшие растения-индикаторы): черника, реже брусника, майник, грушанка, плаун, кочедыжник, вейник лесной, сныть, герань, сочевичник
  4. Тип леса (тип вырубки), тип лесорастительных условий в.3, 10- КСС2, ельник кисличный, тип вырубки вейниковые, в.4, 9, 11, 15-ЧСВ2, ельник черничный свежий
  5. Наличие естественного возобновления (по породам), тыс.шт./га; размещение, средняя высота, отсутствует
  6. Зараженность почвы вредителями, вид в связи с отсутствием признаков заселения вредных организмов обследование на участке не проводилось
  7. Состав, возраст, полнота, класс бонитета реконструируемого насаждения  
не планируется
  8. Способ реконструкции: ширина и направление коридоров, кулис, площадь расчищенных коридоров от общей площади реконструируемого участка (в %)  
не планируется
  9. Сроки и виды подготовки площади, применяемые машины и орудия  
в начале апреля 2020 года тракторами ТДТ-55 с плугами ПЛ-1-1
  10. Способы и время обработки почвы (механизированная, ручная, сплошная, полосами, бороздами, площадками и т.д.), глубина обработки почвы, применяемые машины и орудия  
мехподготовка почвы бороздами на глубину до 30 см
  11. Размещение и размеры площадок, полос, борозд на площади и их направление: борозды равномерно по площади в направлении с северо-запада на юго-восток
  12. Метод и способ создания культур (посадка сеянцами, саженцами, посев рядовой, строчно-луночный, ручной, механизированный) ручная посадка сеянцев ели обыкновенной под меч Колесова в два отвала в шахматном порядке
  13. Количество посадочных (посевных) мест на 1 га, тыс.шт 3,0
  14. Размещение посадочных (посевных) мест, расстояние между рядами 4,5-5, в рядах 0.7-0.9 м
  15. Схема смешения пород Е-Е-Е
  16. Потребность в посадочном (посевном) материале на 1 га 3,0  
тыс.шт. (кг) и на всю площадь по породам ель обыкновенная 25,8
  17. Характеристика посадочного (посевного) материала по породам: возраст сеянцев, саженцев сеянцы ели обыкновенной 3-4 летние с ОКС из питомника Лодейнопольского лесничества, 2-ой лесосеменной район
  18. Способ подготовки семян к посеву: не проводится
  19. Виды и способы агротехнических уходов, их кратность: на 2, 3, 4 годы однократно
  20. Виды и способы лесоводственных уходов, их кратность: по мере необходимости
  21. Противопожарные мероприятия, протяженность, ширина мин полос лесокультурная площадь окаймлена по периметру частично
  22. Намечаемый год перевода культур в лесопокрытую площадь: 2029 г.
  23. Показатели оценки восстанавливаемых лесов для признания работ по лесовосстановлению завершенными (возраст, количество деревьев главных лесных пород, средняя высота): согласно Приложения 3 Правил лесовосстановления
- Составил (арендатор): инженер по л / в Иванов В.В.  
(подпись) (дата)  
«13.01.21.»
- Проверил (лесничий): Домашенко Д.В.  
(Ф.И.О.) (подпись) (дата)  
«15.01.2021.»
- Проверил (инженер по л / в): Степанович А.А.  
(Ф.И.О.) (подпись) (дата)  
«22.01.21.»
- Учено с внесением следующих замечаний —

Главный лесничий: Леонтьев В.Н.

(подпись) (дата)  
«22.01.21.»